

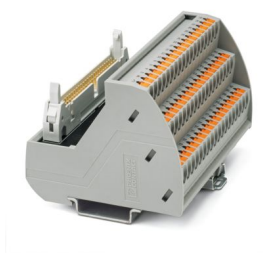
VIP-3/PT/FLK50/AN/S7-1500 - Module passif



2908496

<https://www.phoenixcontact.com/fr/produits/2908496>

Veillez tenir compte du fait que les données affichées dans ce document PDF proviennent de notre catalogue en ligne. Vous trouverez les données complètes dans la documentation utilisateur. Nos conditions générales d'utilisation des téléchargements sont applicables.



Module de transfert VARIOFACE COMPACT LINE pour systèmes Siemens S7-1500 à repérage spécifique S7-1500, raccordement Push-in, pas du module : 97,7 mm

Avantages

- Embase FLK unique à 50 picots
- Repérage imprimé des canaux
- Connexions de terrain par bornes à vis à trois étages

Données commerciales

Référence	2908496
Conditionnement	1 Unité(s)
Commande minimum	1 Unité(s)
Clé de vente	DK212S
Product key	DK212S
GTIN	4055626357690
Poids par pièce (emballage compris)	248,4 g
Poids par pièce (hors emballage)	248,4 g
Numéro du tarif douanier	85366990
Pays d'origine	US

Caractéristiques techniques

Propriétés du produit

Type de produit	Module de transmission
Gamme de produits	VARIOFACE Professional
Nombre de pôles	50
Nombre de voies	8

Propriétés électriques

Tension de service max. admissible	25 V AC
	60 V DC
Intensité admissible max. par branche	1 A
Courant cumulé alimentation maximale en tension	7 A

Automate pris en charge: SIEMENS S7-1500

Carte E/S adaptée	6ES7531-7KF00-0AB0
	6ES7531-7LH00-0AB0
	6ES7531-7MH00-0AB0
	6ES7531-7NF00-0AB0
	6ES7531-7NF10-0AB0
	6ES7531-7PF00-0AB0
	6ES7532-5HF00-0AB0
	6ES7531-7QF00-0AB0
	6ES7550-1AA01-0AB0
	6ES7551-1AB01-0AB0
	6ES7552-1AA00-0AB0
	6ES7553-1AA00-0AB0

Caractéristiques de raccordement

Niveau terrain

Type de raccordement	Raccordement Push-in
Longueur à dénuder	8 mm
Section de conducteur rigide	0,14 mm ² ... 2,5 mm ²
Section de conducteur souple	0,14 mm ² ... 2,5 mm ²
Section conduct. AWG	26 ... 14

Niveau des automates

Type de raccordement	IDC/FLK connecteur mâle
Nombre de connexions	1
Nombre de pôles	50
Pas	2,54 mm

Signalisation

Affichage d'état	non
------------------	-----

Présence d'un affichage d'état	non
--------------------------------	-----

Dimensions

Dimensions de l'article

Largeur	97,7 mm
Hauteur	75,8 mm
Profondeur	63 mm

Indications sur les matériaux

Couleur	gris (RAL 7042)
Classe d'inflammabilité selon UL 94	V0
Type d'isolant boîtier	Polyamide PA non renforcé

Conditions environnementales et de durée de vie

Conditions ambiantes

Température ambiante (fonctionnement)	-20 °C ... 60 °C
Température ambiante (stockage/transport)	-20 °C ... 70 °C

Normes et spécifications

Normes/Prescriptions	CEI 60664
	DIN EN 50178

Montage

Type de montage	Montage sur rail DIN
Position de montage	indifférent

Remarques

Information pour le fonctionnement	Pour une utilisation conforme, il convient de respecter les prescriptions de la directive d'installation (voir Téléchargements). En cas d'application ou d'utilisation avec des produits d'autres fabricants, il faut en outre respecter les prescriptions, les consignes de sécurité et avertissements du fabricant tiers concerné.
------------------------------------	--

VIP-3/PT/FLK50/AN/S7-1500 - Module passif



2908496

<https://www.phoenixcontact.com/fr/produits/2908496>

Dessins

Dessin coté

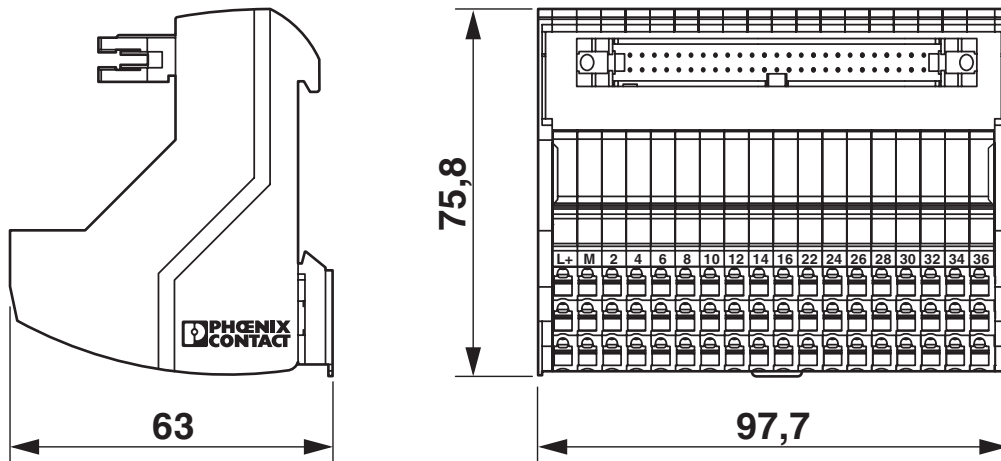
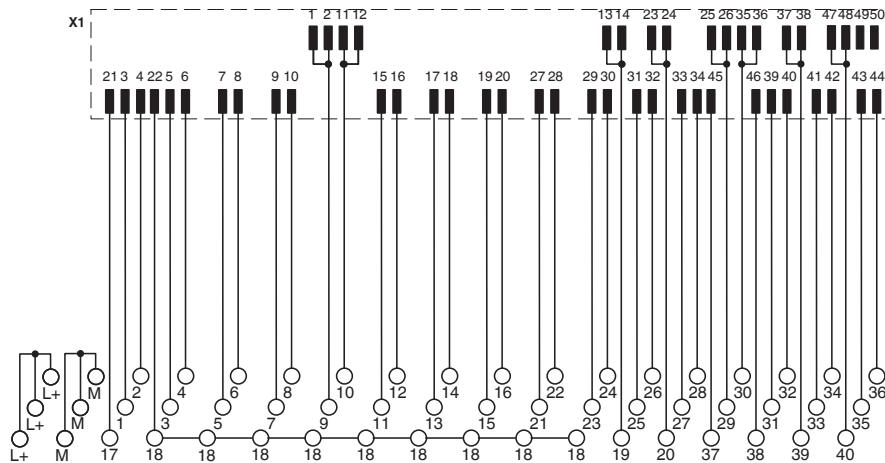


Schéma de connexion




2908496

<https://www.phoenixcontact.com/fr/produits/2908496>

Homologations

 To download certificates, visit the product detail page: <https://www.phoenixcontact.com/fr/produits/2908496>

 CSA Identifiant de l'homologation: 2122203				
	Tension nominale U_N	Intensité nominale I_N	Section AWG	Section mm^2
keine				
	60 V	7 A	26 - 14	-
par branche	60 V	1 A	26 - 14	-

 cUL Recognized Identifiant de l'homologation: E238705				
	Tension nominale U_N	Intensité nominale I_N	Section AWG	Section mm^2
keine				
	60 V	7 A	26 - 14	-
par branche	60 V	1 A	26 - 14	-

 UL Recognized Identifiant de l'homologation: E238705				
	Tension nominale U_N	Intensité nominale I_N	Section AWG	Section mm^2
keine				
	60 V	7 A	26 - 14	-
par branche	60 V	1 A	26 - 14	-

 CSAus Identifiant de l'homologation: 2122203				
	Tension nominale U_N	Intensité nominale I_N	Section AWG	Section mm^2
keine				
	60 V	7 A	26 - 14	-
par branche	60 V	1 A	26 - 14	-

Classifications

ECLASS

ECLASS-13.0	27141152
ECLASS-15.0	27141152

ETIM

ETIM 10.0	EC002780
-----------	----------

UNSPSC

UNSPSC 21.0	39121400
-------------	----------

Conformité environnementale

EU RoHS

Conforme aux exigences de la directive RoHS

Oui, Aucun exception

China RoHS

Environment friendly use period (EFUP)

EFUP-E

Aucune substance dangereuse au-dessus des valeurs limites

EU REACH SVHC

Indication de substance soumise à autorisation REACH (n° CAS)

Aucun substance na un taux pondéral supérieur à 0,1 %