

PLT-SEC-T3-BE-FM-PT - Élément de base de parafoudre basse tension type 3

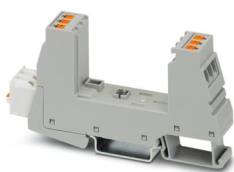


2907929

<https://www.phoenixcontact.com/fr/produits/2907929>

Veillez tenir compte du fait que les données affichées dans ce document PDF proviennent de notre catalogue en ligne. Vous trouverez les données complètes dans la documentation utilisateur. Nos conditions générales d'utilisation des téléchargements sont applicables.

Élément de base pour fiche de protection de la gamme PLT-SEC-...-UT/PT avec contact de signalisation à distance.



Données commerciales

Référence	2907929
Conditionnement	10 Unité(s)
Commande minimum	10 Unité(s)
Remarque	Fabrication à la commande (pas de reprise)
Clé de vente	CL14A3
Product key	CL14A3
GTIN	4055626257679
Poids par pièce (emballage compris)	48 g
Poids par pièce (hors emballage)	44 g
Numéro du tarif douanier	85363030
Pays d'origine	DE

PLT-SEC-T3-BE-FM-PT - Élément de base de parafoudre basse tension type 3



2907929

<https://www.phoenixcontact.com/fr/produits/2907929>

Caractéristiques techniques

Propriétés du produit

Type de produit	Élément de base
Gamme de produits	SEC Family
Système d'alimentation CEI	TN-S TT
Type	Module pour profilés enfichables en deux parties
Nombre de pôles	2
Message protection antisurtension défectueuse	Contact de signalisation à distance

Propriétés d'isolation

Catégorie de surtension	III
Degré de pollution	2
Classe d'essai CEI	II / III T2 / T3
Types EN	T2 / T3
Nombre de ports	One

Propriétés électriques

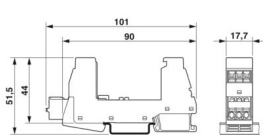
Affichage/signalisation à distance

Dénomination connexion	Contact de signalisation à distance de défaut
Fonction de commutation	Inverseur
Tension de service	250 V AC 125 V DC (200 mA DC)
Courant de service	0,5 A AC 0,5 A DC (75 V DC)

Caractéristiques de raccordement

Type de raccordement	Raccordement Push-in
Section de conducteur souple	0,2 mm ² ... 2,5 mm ²
Section de conducteur rigide	0,2 mm ² ... 4 mm ²
Section conduct. AWG	24 ... 12

Dimensions

Dessin coté	
Largeur	17,7 mm
Hauteur	101 mm

PLT-SEC-T3-BE-FM-PT - Élément de base de parafoudre basse tension type 3



2907929

<https://www.phoenixcontact.com/fr/produits/2907929>

Profondeur	51,5 mm (avec profilé 7,5 mm)
Graduation	1 UL

Indications sur les matériaux

Couleur (Connecteur mâle)	gris clair (RAL 7035)
Couleur (Élément de base)	gris (RAL 7042)
Classe d'inflammabilité selon UL 94	V-0
Valeur CTI du matériau	600
Matériau isolant	PA 6.6-FR 20 % GF PA 6.6-FR
Matériau du boîtier	PA 6.6-FR 20 % GF PA 6.6-FR

Propriétés mécaniques

Caractéristiques mécaniques

Paroi latérale ouverte	non
------------------------	-----

Circuit de protection

Sens de l'action	1L-N & N-PE
Tension nominale U_N	240 V AC (TN-S) 240 V AC (TT)
Fréquence nominale f_N	50 Hz (60 Hz)
Tension permanente maximale UC	264 V AC
Courant de charge nominal I_L	26 A (à 30 °C)
Courant de court-circuit assigné I_{SCCR}	10 kA AC
Fusible maximal pour câblage traversant	25 A (gG / B / C)
Fusible en amont maximum pour câblage de lignes de dérivation	Dépend du connecteur mâle utilisé

Caractéristiques techniques supplémentaires

Courant de court-circuit assigné I_{SCCR}	max. 5 kA DC (Dépend du connecteur mâle utilisé)
Tension permanente maximale UC	240 V DC

Conditions environnementales et de durée de vie

Conditions ambiantes

Indice de protection	IP20
Température ambiante (fonctionnement)	-40 °C ... 80 °C
Température ambiante (stockage/transport)	-40 °C ... 80 °C
Altitude	≤ 2000 m (amsl)
Humidité de l'air admissible (fonctionnement)	5 % ... 95 %
Choc (fonctionnement)	30g (Semi-sinusoïdal / 11 ms / 3x ±X, ±Y, ±Z)
Vibration (fonctionnement)	5g (5 ... 500 Hz / 2,5 h / X, Y, Z)

Normes et spécifications

PLT-SEC-T3-BE-FM-PT - Élément de base de parafoudre basse tension type 3



2907929

<https://www.phoenixcontact.com/fr/produits/2907929>

Normes/prescriptions	CEI 61643-11
Remarque	2011

EN 61643-11

Normes/prescriptions	EN 61643-11
Remarque	2012

Montage

Type de montage	Profilé : 35 mm
-----------------	-----------------

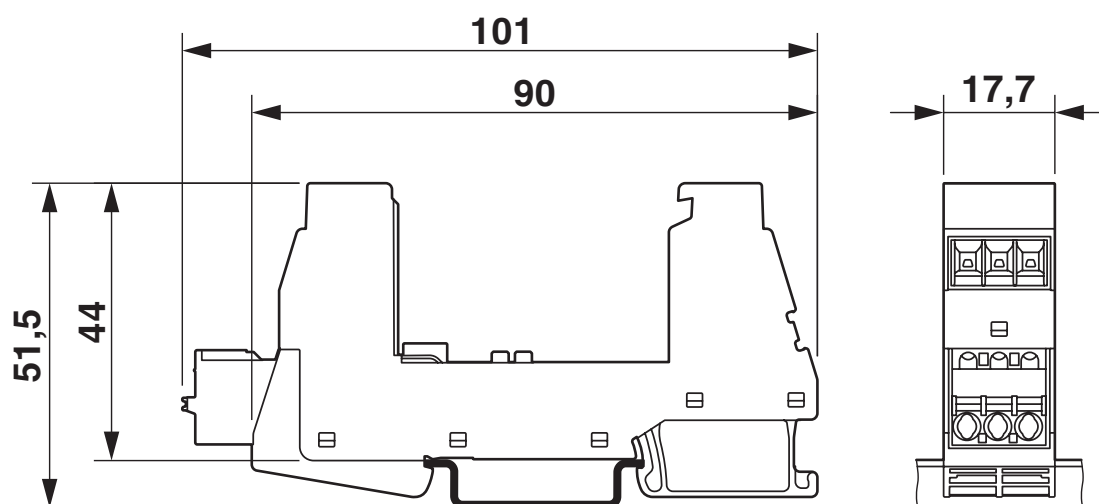
PLT-SEC-T3-BE-FM-PT - Élément de base de parafoudre basse tension type 3

2907929

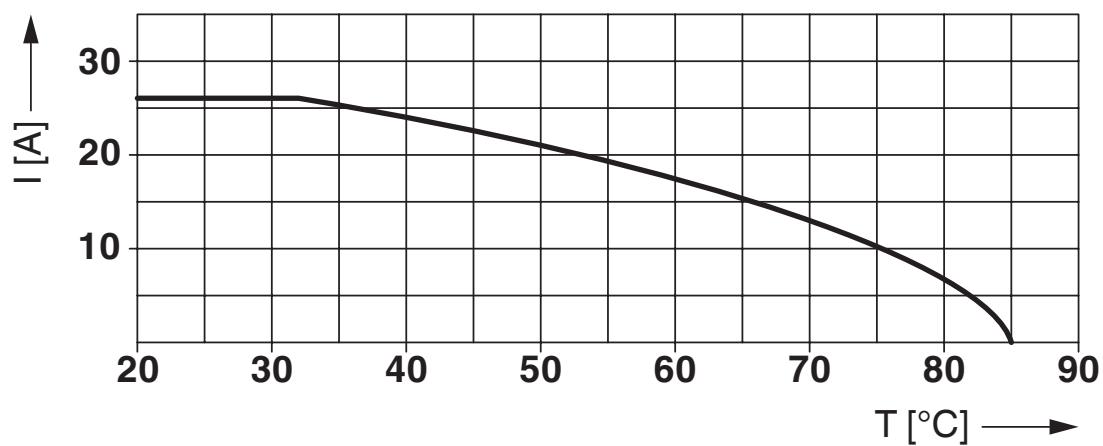
<https://www.phoenixcontact.com/fr/produits/2907929>

Dessins

Dessin coté



Diagramme



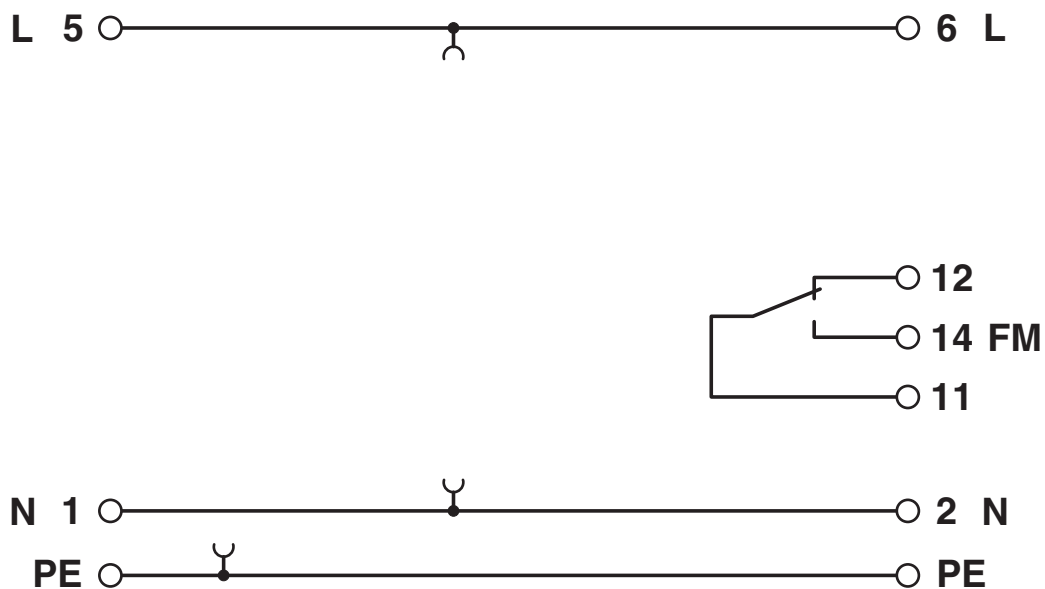
Intensité nominale en fonction de la température ambiante

PLT-SEC-T3-BE-FM-PT - Élément de base de parafoudre basse tension type 3

2907929

<https://www.phoenixcontact.com/fr/produits/2907929>

Schéma de connexion



PLT-SEC-T3-BE-FM-PT - Élément de base de parafoudre basse tension type 3



2907929

<https://www.phoenixcontact.com/fr/produits/2907929>

Homologations

To download certificates, visit the product detail page: <https://www.phoenixcontact.com/fr/produits/2907929>



IECEE CB Scheme

Identifiant de l'homologation: NL-51083

CCA

Identifiant de l'homologation: NTR-NL 7676



KEMA-KEUR

Identifiant de l'homologation: 71-103027

UAE-RoHS

Identifiant de l'homologation: 23-10-88891

DNV

Identifiant de l'homologation: TAE00002U7

PLT-SEC-T3-BE-FM-PT - Élément de base de parafoudre basse tension type 3



2907929

<https://www.phoenixcontact.com/fr/produits/2907929>

Classifications

ECLASS

ECLASS-13.0	27171292
ECLASS-15.0	27171292

ETIM

ETIM 10.0	EC002496
-----------	----------

UNSPSC

UNSPSC 21.0	39121600
-------------	----------

PLT-SEC-T3-BE-FM-PT - Élément de base de parafoudre basse tension type 3



2907929

<https://www.phoenixcontact.com/fr/produits/2907929>

Conformité environnementale

EU RoHS

Conforme aux exigences de la directive RoHS

Oui, Aucun exception

China RoHS

Environment friendly use period (EFUP)

EFUP-E

Aucune substance dangereuse au-dessus des valeurs limites

EU REACH SVHC

Indication de substance soumise à autorisation REACH (n° CAS)

Aucun substance na un taux pondéral supérieur à 0,1 %

Phoenix Contact 2026 © - Tous droits réservés

<https://www.phoenixcontact.com>

PHOENIX CONTACT SAS

52 Boulevard de Beaubourg Emerainville

77436 Marne La Vallée Cedex 2 France

+33 (0) 1 60 17 98 98

documentation@phoenixcontact.fr