

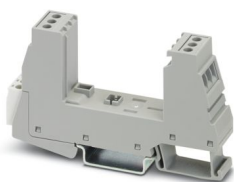
# PLT-SEC-T3-BE-FM-UT - Élément de base de parafoudre basse tension type 3

2907924

<https://www.phoenixcontact.com/fr/produits/2907924>

Veillez tenir compte du fait que les données affichées dans ce document PDF proviennent de notre catalogue en ligne. Vous trouverez les données complètes dans la documentation utilisateur. Nos conditions générales d'utilisation des téléchargements sont applicables.

Élément de base pour fiche de protection de la gamme PLT-SEC-...-UT/PT avec contact de signalisation à distance.



## Données commerciales

Référence	2907924
Conditionnement	10 Unité(s)
Commande minimum	10 Unité(s)
Clé de vente	CL14A2
Product key	CL14A2
GTIN	4055626257709
Poids par pièce (emballage compris)	52,15 g
Poids par pièce (hors emballage)	48 g
Numéro du tarif douanier	85363030
Pays d'origine	DE

# PLT-SEC-T3-BE-FM-UT - Élément de base de parafoudre basse tension type 3



2907924

<https://www.phoenixcontact.com/fr/produits/2907924>

## Caractéristiques techniques

### Propriétés du produit

Type de produit	Élément de base
Gamme de produits	SEC Family
Système d'alimentation CEI	TN-S TT
Type	Module pour profilés enfichables en deux parties
Nombre de pôles	2
Message protection antisurtension défectueuse	Contact de signalisation à distance

### Propriétés d'isolation

Catégorie de surtension	III
Degré de pollution	2
Classe d'essai CEI	II / III T2 / T3
Types EN	T2 / T3
Nombre de ports	One

### Propriétés électriques

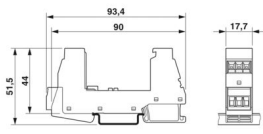
#### Affichage/signalisation à distance

Dénomination connexion	Contact de signalisation à distance de défaut
Fonction de commutation	Inverseur
Tension de service	250 V AC 125 V DC (200 mA DC)
Courant de service	0,5 A AC 0,5 A DC (75 V DC)

### Caractéristiques de raccordement

Type de raccordement	Raccordement vissé
Filetage vis	M3
Couple de serrage	0,5 Nm
Section de conducteur souple	0,2 mm <sup>2</sup> ... 2,5 mm <sup>2</sup>
Section de conducteur rigide	0,2 mm <sup>2</sup> ... 4 mm <sup>2</sup>
Section conduct. AWG	24 ... 12

### Dimensions

Dessin coté	
-------------	--

# PLT-SEC-T3-BE-FM-UT - Élément de base de parafoudre basse tension type 3



2907924

<https://www.phoenixcontact.com/fr/produits/2907924>

Largeur	17,7 mm
Hauteur	93,4 mm
Profondeur	51,5 mm (avec profilé 7,5 mm)
Graduation	1 UL

## Indications sur les matériaux

Couleur (Connecteur mâle)	gris clair (RAL 7035)
Couleur (Élément de base)	gris (RAL 7042)
Classe d'inflammabilité selon UL 94	V-0
Valeur CTI du matériau	600
Matériau isolant	PA 6.6-FR 20 % GF PA 6.6-FR
Matériau du boîtier	PA 6.6-FR 20 % GF PA 6.6-FR

## Propriétés mécaniques

### Caractéristiques mécaniques

Paroi latérale ouverte	non
------------------------	-----

## Circuit de protection

Sens de l'action	1L-N & N-PE
Tension nominale $U_N$	240 V AC (TN-S) 240 V AC (TT)
Fréquence nominale $f_N$	50 Hz (60 Hz)
Tension permanente maximale UC	264 V AC
Courant de charge nominal $I_L$	26 A (à 30 °C)
Courant de court-circuit assigné $I_{SCCR}$	10 kA AC
Fusible maximal pour câblage traversant	25 A (gG / B / C)
Fusible en amont maximum pour câblage de lignes de dérivation	Dépend du connecteur mâle utilisé

### Caractéristiques techniques supplémentaires

Courant de court-circuit assigné $I_{SCCR}$	max. 5 kA DC (Dépend du connecteur mâle utilisé)
Tension permanente maximale UC	240 V DC

## Conditions environnementales et de durée de vie

### Conditions ambiantes

Indice de protection	IP20
Température ambiante (fonctionnement)	-40 °C ... 80 °C
Température ambiante (stockage/transport)	-40 °C ... 80 °C
Altitude	≤ 2000 m (amsl)
Humidité de l'air admissible (fonctionnement)	5 % ... 95 %
Choc (fonctionnement)	30g (Semi-sinusoïdal / 11 ms / 3x ±X, ±Y, ±Z)

# PLT-SEC-T3-BE-FM-UT - Élément de base de parafoudre basse tension type 3



2907924

<https://www.phoenixcontact.com/fr/produits/2907924>

Vibration (fonctionnement)	5g (5 ... 500 Hz / 2,5 h / X, Y, Z)
----------------------------	-------------------------------------

## Homologations

### Spécifications UL

Tension nominale	240 V DC
Courant de charge nominal $I_L$	20 A
Système de distribution d'énergie	Single phase
	DC
Fréquence nominale	50/60 Hz
Type SPD	ACC

### Affichage/signalisation à distance UL

Tension de service	250 V AC (0,5 A)
Tension de service DC	12 V DC (4 A)
	24 V DC (2 A)
	48 V DC (1 A)

### Caractéristiques de raccordement UL

Couple de serrage	4,4 lb <sub>f</sub> -in.
Section conduct. AWG	16 ... 12

## Normes et spécifications

Normes/prescriptions	CEI 61643-11
Remarque	2011

### EN 61643-11

Normes/prescriptions	EN 61643-11
Remarque	2012

## Montage

Type de montage	Profilé : 35 mm
-----------------	-----------------

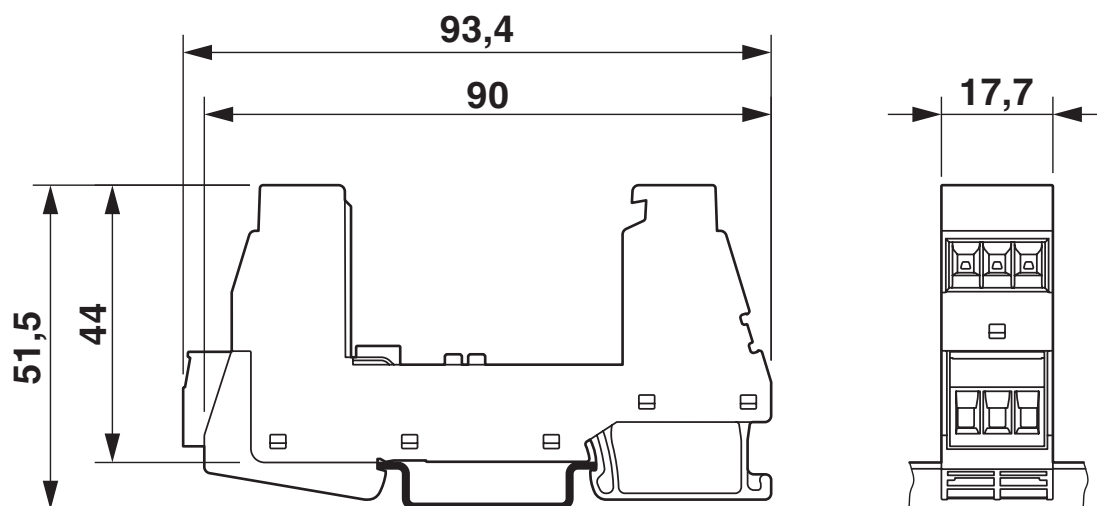
# PLT-SEC-T3-BE-FM-UT - Élément de base de parafoudre basse tension type 3

2907924

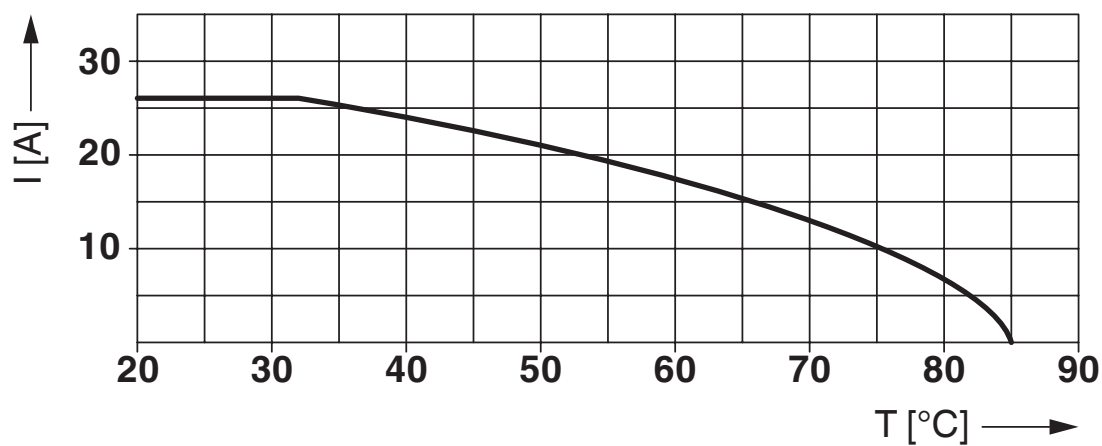
<https://www.phoenixcontact.com/fr/produits/2907924>

## Dessins

Dessin coté



Diagramme



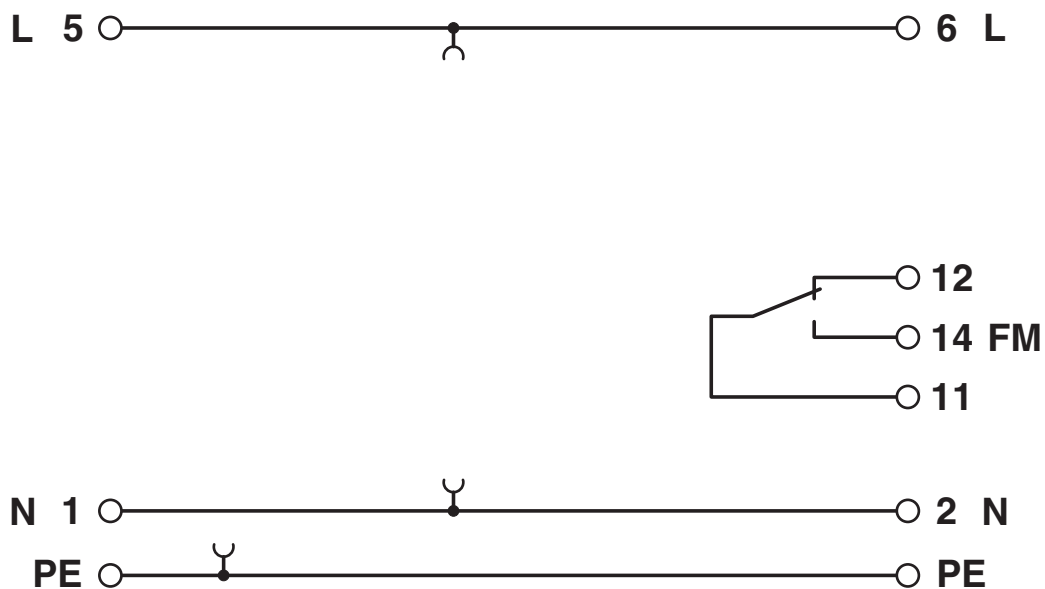
Intensité nominale en fonction de la température ambiante

# PLT-SEC-T3-BE-FM-UT - Élément de base de parafoudre basse tension type 3

2907924

<https://www.phoenixcontact.com/fr/produits/2907924>

Schéma de connexion



# PLT-SEC-T3-BE-FM-UT - Élément de base de parafoudre basse tension type 3



2907924

<https://www.phoenixcontact.com/fr/produits/2907924>

## Homologations

📄 To download certificates, visit the product detail page: <https://www.phoenixcontact.com/fr/produits/2907924>



**cUL Recognized**

Identifiant de l'homologation: FILE E 330181



**UL Recognized**

Identifiant de l'homologation: FILE E 330181



**IECEE CB Scheme**

Identifiant de l'homologation: NL-51083

**CCA**

Identifiant de l'homologation: NTR-NL 7676



**KEMA-KEUR**

Identifiant de l'homologation: 71-103027



**CSA**

Identifiant de l'homologation: 13631

**UAE-RoHS**

Identifiant de l'homologation: 23-10-88891

**DNV**

Identifiant de l'homologation: TAE00002U7



**cUL Recognized**

Identifiant de l'homologation: FILE E 340736



**UL Recognized**

Identifiant de l'homologation: FILE E 340736

# PLT-SEC-T3-BE-FM-UT - Élément de base de parafoudre basse tension type 3



2907924

<https://www.phoenixcontact.com/fr/produits/2907924>

## Classifications

### ECLASS

ECLASS-13.0	27171292
ECLASS-15.0	27171292

### ETIM

ETIM 10.0	EC002496
-----------	----------

### UNSPSC

UNSPSC 21.0	39121600
-------------	----------

# PLT-SEC-T3-BE-FM-UT - Élément de base de parafoudre basse tension type 3



2907924

<https://www.phoenixcontact.com/fr/produits/2907924>

## Conformité environnementale

### EU RoHS

Conforme aux exigences de la directive RoHS

Oui, Aucun exception

### China RoHS

Environment friendly use period (EFUP)

EFUP-E

Aucune substance dangereuse au-dessus des valeurs limites

### EU REACH SVHC

Indication de substance soumise à autorisation REACH (n° CAS)

Aucun substance na un taux pondéral supérieur à 0,1 %

Phoenix Contact 2026 © - Tous droits réservés

<https://www.phoenixcontact.com>

PHOENIX CONTACT SAS

52 Boulevard de Beaubourg Emerainville

77436 Marne La Vallée Cedex 2 France

+33 (0) 1 60 17 98 98

[documentation@phoenixcontact.fr](mailto:documentation@phoenixcontact.fr)