

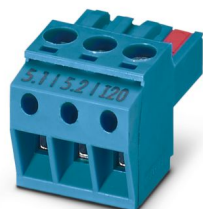
MACX MCR-EX-I20 - Connecteurs



2905679

<https://www.phoenixcontact.com/fr/produits/2905679>

Veillez tenir compte du fait que les données affichées dans ce document PDF proviennent de notre catalogue en ligne. Vous trouverez les données complètes dans la documentation utilisateur. Nos conditions générales d'utilisation des téléchargements sont applicables.



Bloc de jonction pour signaux électriques, +20 mA .. -20 mA, pour la commutation sécurisée de valeurs seuil, à combiner avec le convertisseur de température MACX ...EX-T-UI...

Données commerciales

Référence	2905679
Conditionnement	1 Unité(s)
Commande minimum	1 Unité(s)
Clé de vente	DK121Z
Product key	DK121Z
GTIN	4046356986700
Poids par pièce (emballage compris)	30 g
Poids par pièce (hors emballage)	30 g
Numéro du tarif douanier	85366990
Pays d'origine	DE

Caractéristiques techniques

Propriétés du produit

Type de produit	Connecteur
-----------------	------------

Propriétés électriques

Erreur de transmission max.	1,1 %
-----------------------------	-------

Caractéristiques de raccordement

Type de raccordement	Raccordement vissé
Filetage vis	M3
Section de conducteur rigide	0,2 mm ² ... 2,5 mm ²
Section de conducteur souple	0,2 mm ² ... 2,5 mm ²
Section conduct. AWG	24 ... 14

Données Ex

Données relatives à la technique de sécurité

Tension d'entrée U_i	30 V
Courant d'entrée I_i	112 mA
Puissance d'entrée P_i	840 mW
Inductance interne max. L_i	négligeable
Capacité interne max. C_i	44 nF
Tension de sortie max. U_o	6 V
Courant de sortie max. I_o	7,4 mA
Puissance de sortie max. P_o	11 mW

Conditions environnementales et de durée de vie

Conditions ambiantes

Température ambiante (fonctionnement)	-20 °C ... 65 °C
Température ambiante (stockage/transport)	-40 °C ... 85 °C
Altitude	≤ 2000 m
Humidité de l'air admissible (fonctionnement)	typ. 5 % ... 95 % (pas de condensation)

Homologations

CE

Certificat	Conformité CE
------------	---------------

ATEX

Repérage	⊕ II (1) G [Ex ia] IIC
	⊕ II (1) D [Ex ia Da] IIIC
	⊕ II 3 G Ex nA nC ic IIC T4 Gc X
Certificat	IBExU 10 ATEX 1044

MACX MCR-EX-I20 - Connecteurs



2905679

<https://www.phoenixcontact.com/fr/produits/2905679>

Classifications

ECLASS

ECLASS-13.0	27460202
ECLASS-15.0	27460202

ETIM

ETIM 10.0	EC002638
-----------	----------

UNSPSC

UNSPSC 21.0	39121400
-------------	----------

Conformité environnementale

EU RoHS

Conforme aux exigences de la directive RoHS	Oui, Aucun exception
---	----------------------

China RoHS

Environment friendly use period (EFUP)	EFUP-50
	Vous trouverez un tableau de déclaration conformément à IACPEIP (China RoHS) concernant les produits dans la zone de téléchargement du produit correspondant sous « Déclaration du fabricant ». Pour tous les produits avec EFUP-E, aucun tableau de déclaration conformément à IACPEIP (China RoHS) nest établi car cela nest pas nécessaire.

EU REACH SVHC

Indication de substance soumise à autorisation REACH (n° CAS)	Aucun substance na un taux pondéral supérieur à 0,1 %
---	---