

# VIP-3/PT/RJ45 - Module interface

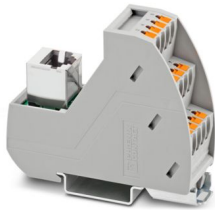


2904290

<https://www.phoenixcontact.com/fr/produits/2904290>

Veillez tenir compte du fait que les données affichées dans ce document PDF proviennent de notre catalogue en ligne. Vous trouverez les données complètes dans la documentation utilisateur. Nos conditions générales d'utilisation des téléchargements sont applicables.

Module VARIOFACE avec raccordement Push-in et connecteur RJ45



## Avantages

- Connecteur RJ45, CAT3, à 8 pôles
- Raccord PT
- Liaison 1:1
- Pied métallique

## Données commerciales

Référence	2904290
Conditionnement	1 Unité(s)
Commande minimum	1 Unité(s)
Clé de vente	DK2123
Product key	DK2123
GTIN	4046356813761
Poids par pièce (emballage compris)	67,7 g
Poids par pièce (hors emballage)	85 g
Numéro du tarif douanier	85366990
Pays d'origine	US

## Caractéristiques techniques

### Propriétés du produit

Type de produit	Module de transmission
Gamme de produits	VARIOFACE Professional
Nombre de pôles	8

### Propriétés électriques

Tension nominale $U_N$	48 V AC/DC
Intensité admissible max. par branche	1 A

### Caractéristiques de raccordement

#### Niveau terrain

Type de raccordement	Raccordement Push-in
Longueur à dénuder	8 mm
Section de conducteur rigide	0,14 mm <sup>2</sup> ... 2,5 mm <sup>2</sup>
Section de conducteur souple	0,14 mm <sup>2</sup> ... 2,5 mm <sup>2</sup>
Section conduct. AWG	26 ... 14

#### Niveau des automates

Type de raccordement	Connecteur femelle RJ45
Nombre de connexions	1
Nombre de pôles	8

### Signalisation

Affichage d'état	non
Présence d'un affichage d'état	non

### Dimensions

#### Dimensions de l'article

Largeur	26,6 mm
Hauteur	75,8 mm
Profondeur	63 mm

### Indications sur les matériaux

Couleur	gris (RAL 7042)
Type d'isolant boîtier	Polyamide PA non renforcé

### Conditions environnementales et de durée de vie

#### Conditions ambiantes

Température ambiante (fonctionnement)	-20 °C ... 50 °C
Température ambiante (stockage/transport)	-20 °C ... 70 °C

# VIP-3/PT/RJ45 - Module interface



2904290

<https://www.phoenixcontact.com/fr/produits/2904290>

## Normes et spécifications

Normes/Prescriptions	EN 50178
----------------------	----------

## Montage

Type de montage	Montage sur rail DIN
Position de montage	indifférent

## Remarques

Information pour le fonctionnement	Pour une utilisation conforme, il convient de respecter les prescriptions de la directive d'installation (voir Téléchargements). En cas d'application ou d'utilisation avec des produits d'autres fabricants, il faut en outre respecter les prescriptions, les consignes de sécurité et avertissements du fabricant tiers concerné.
------------------------------------	--

# VIP-3/PT/RJ45 - Module interface

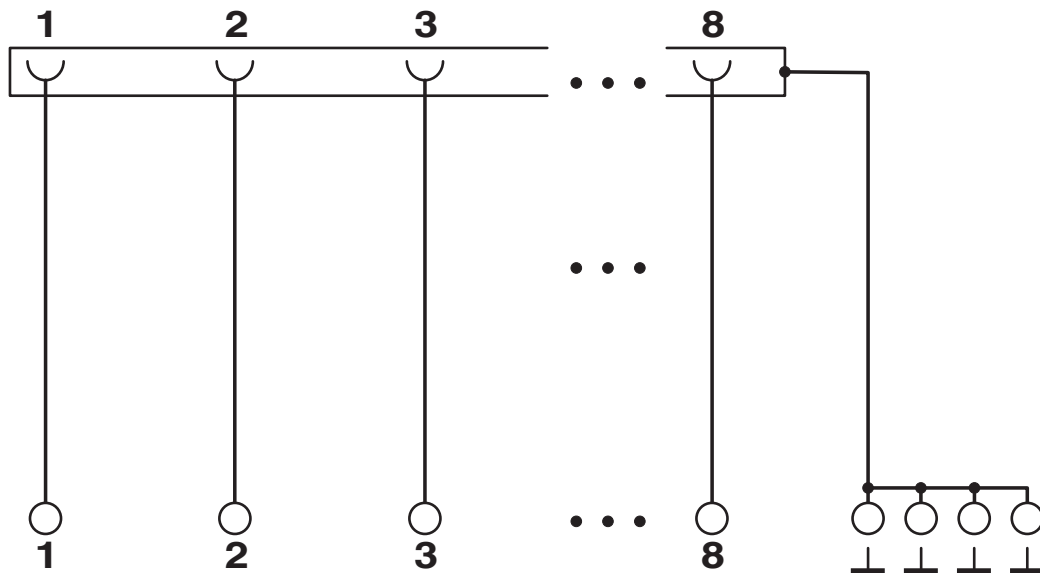
2904290

<https://www.phoenixcontact.com/fr/produits/2904290>



## Dessins

Schéma de connexion





2904290

<https://www.phoenixcontact.com/fr/produits/2904290>

## Homologations

 To download certificates, visit the product detail page: <https://www.phoenixcontact.com/fr/produits/2904290>

 <b>CSA</b> Identifiant de l'homologation: 2122203				
	Tension nominale $U_N$	Intensité nominale $I_N$	Section AWG	Section $\text{mm}^2$
keine				
	48 V	1 A	26 - 14	-

 <b>cUL Recognized</b> Identifiant de l'homologation: E238705				
	Tension nominale $U_N$	Intensité nominale $I_N$	Section AWG	Section $\text{mm}^2$
keine				
	48 V	1 A	26 - 14	-

 <b>UL Recognized</b> Identifiant de l'homologation: E238705				
	Tension nominale $U_N$	Intensité nominale $I_N$	Section AWG	Section $\text{mm}^2$
keine				
	48 V	1 A	26 - 14	-

 <b>CSAus</b> Identifiant de l'homologation: 2122203				
	Tension nominale $U_N$	Intensité nominale $I_N$	Section AWG	Section $\text{mm}^2$
keine				
	48 V	1 A	26 - 14	-

# VIP-3/PT/RJ45 - Module interface



2904290

<https://www.phoenixcontact.com/fr/produits/2904290>

## Classifications

### ECLASS

ECLASS-13.0	27141152
ECLASS-15.0	27141152

### ETIM

ETIM 10.0	EC002780
-----------	----------

### UNSPSC

UNSPSC 21.0	39121400
-------------	----------

# VIP-3/PT/RJ45 - Module interface



2904290

<https://www.phoenixcontact.com/fr/produits/2904290>

## Conformité environnementale

### EU RoHS

Conforme aux exigences de la directive RoHS

Oui, Aucun exception

### China RoHS

Environment friendly use period (EFUP)

EFUP-E

Aucune substance dangereuse au-dessus des valeurs limites

### EU REACH SVHC

Indication de substance soumise à autorisation REACH (n° CAS)

Aucun substance na un taux pondéral supérieur à 0,1 %

Phoenix Contact 2026 © - Tous droits réservés

<https://www.phoenixcontact.com>

PHOENIX CONTACT SAS

52 Boulevard de Beaubourg Emerainville

77436 Marne La Vallée Cedex 2 France

+33 (0) 1 60 17 98 98

[documentation@phoenixcontact.fr](mailto:documentation@phoenixcontact.fr)