

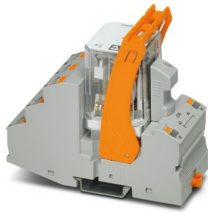
# RIF-4-RPT-LV-230AC/3X21 - Module à relais



2903276

<https://www.phoenixcontact.com/fr/produits/2903276>

Veillez tenir compte du fait que les données affichées dans ce document PDF proviennent de notre catalogue en ligne. Vous trouverez les données complètes dans la documentation utilisateur. Nos conditions générales d'utilisation des téléchargements sont applicables.



Module à relais prééquipé avec raccordement Push-in, comprenant : embase de relais, relais à contacts de puissance, module d'affichage/antiparasite enfichable et étrier de fixation. Type de contact : 3 contacts inverseurs. Tension d'entrée : 230 V AC

## Description du produit

Les relais à semi-conducteurs, électromécaniques et enfichables de la gamme de produits RIFLINE complete sont, de même que les socles de base, homologués selon UL 508 recognized. Les homologations correspondantes peuvent être consultées sur chaque composant respectif.

## Données commerciales

Référence	2903276
Conditionnement	5 Unité(s)
Commande minimum	5 Unité(s)
Clé de vente	DK652C
Product key	DK652C
GTIN	4046356731638
Poids par pièce (emballage compris)	209,2 g
Poids par pièce (hors emballage)	209,2 g
Numéro du tarif douanier	85364900
Pays d'origine	DE

# RIF-4-RPT-LV-230AC/3X21 - Module à relais



2903276

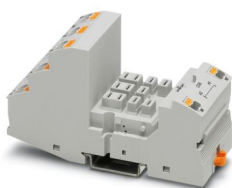
<https://www.phoenixcontact.com/fr/produits/2903276>

## Ce kit comprend

### RIF-4-BPT/3X21 - Socle pour relais

2900961

<https://www.phoenixcontact.com/fr/produits/2900961>



Embase de relais RIF-4..., pour relais haute performance avec 2 ou 3 contacts inverseurs ou 3 contacts NO, raccordement Push-In, possibilité d'enficher des modules d'entrée/antiparasites, montage sur NS 35/7,5

---

### REL-PR3-230AC/3X21 - Relais individuels

2903705

<https://www.phoenixcontact.com/fr/produits/2903705>



Relais haute performance enfichables avec contacts de puissance, 3 contacts inverseurs, tension de bobine : 230 V AC

## RIF-4-RPT-LV-230AC/3X21 - Module à relais

2903276

<https://www.phoenixcontact.com/fr/produits/2903276>



### RIF-LV-120-230 AC/110 DC - Module enfichable

2900944

<https://www.phoenixcontact.com/fr/produits/2900944>



Module enfichable, pour montage sur RIF-1, RIF-2, RIF-3 et RIF-4, avec varistance et LED jaune, tension d'entrée : 120 V AC... 230 V AC / 110 V DC  $\pm 20$  %

---

### RIF-RH-4 - Étrier de fixation

2900956

<https://www.phoenixcontact.com/fr/produits/2900956>



Étrier de fixation pour relais, avec espace pour matériel de repérage, pour embase de relais RIF-4, pour relais haute performance

## Caractéristiques techniques

### Propriétés du produit

Type de produit	Module à relais
Gamme de produits	RIFLINE complete
Application	Universal
Mode de fonctionnement	100 % ED
Durée de vie mécanique	env. $10^7$ cycles

### Propriétés d'isolation

Isolant	Isolation de base
Catégorie de surtension	III
Degré de pollution	2

### État de la gestion des données

Date de la dernière maintenance des données	20.01.2026
---	------------

### Propriétés électriques

Puissance dissipée maximale en condition nominale	3,22 W
Tension d'essai (Bobine/contact)	2,5 kV <sub>eff</sub> (50 Hz, 1 min., bobine/contact)
Tension d'essai (Contact/contact)	2,5 kV <sub>eff</sub> (50 Hz, 1 min., contact/contact)
Tension d'isolement assignée	250 V AC
Tension de tenue aux chocs assignée	4 kV

### Données d'entrée

#### Côté excitation

Tension nominale d'entrée $U_N$	230 V AC
Plage de tension d'entrée	195,5 V AC ... 253 V AC (20 °C)
Plage de tension d'entrée rapportée à $U_N$	voir diagramme
Fréquence du réseau	50/60 Hz
Sortie de couplage de l'entraînement	monostable
Entraînement (polarité)	polarisé
Courant d'entrée typique pour $U_N$	14 mA
Temps d'amorçage typique	5 ms ... 25 ms
Plage de temps de retombée typique	5 ms ... 20 ms
Tension de la bobine	230 V AC
Circuit de protection	Varistance
Témoin de présence de la tension de service	LED jaune

### Données de sortie

#### Commutation

Type de contact	3 inverseurs
Type du contact de commutation	Contact simple

Matériau des contacts	AgNi
Tension de commutation maximale	440 V AC
	250 V DC
Tension de commutation minimale	10 V (24 mA)
Intensité permanente limite	8 A (voir diagramme)
Courant d'appel maximum	50 A (20 ms, contact NO)
Courant de commutation minimal	10 mA (24 V)
Puissance de coupure (charge ohmique) max.	216 W (24 V DC)
	124 W (48 V DC)
	108 W (60 V DC)
	52 W (110 V DC)
	70 W (220 V DC)
	2250 VA (250 V AC)
	4000 VA (440 V AC)
Charge moteur triphasé	1500 W
Charge moteur selon UL 508	1/3 HP, 120 V AC (moteur à courant alternatif monophasé)
	1/2 HP, 240 V AC (moteur à courant alternatif monophasé)
	1/2 HP, 240 V AC (moteur triphasé)
Catégorie d'utilisation CB Scheme (IEC 60947-5-1)	AC15, 1,5 A/240 V (Contact NO)
	DC13, 2 A/240 V (Contact NO)

## Caractéristiques de raccordement

### Côté excitation

Type de raccordement	Raccordement Push-in
Longueur à dénuder	8 mm
Section de conducteur rigide	0,14 mm <sup>2</sup> ... 1,5 mm <sup>2</sup>
Section de conducteur souple	0,14 mm <sup>2</sup> ... 1,5 mm <sup>2</sup>
	0,14 mm <sup>2</sup> ... 1,5 mm <sup>2</sup> (Embout avec cône isolant en plastique)
	0,14 mm <sup>2</sup> ... 1 mm <sup>2</sup> (Embout avec cône d'entrée isolant, 2 conducteurs sur bloc de jonction double)
Section conduct. AWG	26 ... 16 (rigide)
	26 ... 16 (souple)

### Côté contact

Type de raccordement	Raccordement Push-in
Longueur à dénuder	10 mm
Section de conducteur rigide	0,14 mm <sup>2</sup> ... 2,5 mm <sup>2</sup>
Section de conducteur souple	0,14 mm <sup>2</sup> ... 2,5 mm <sup>2</sup>
	0,14 mm <sup>2</sup> ... 2,5 mm <sup>2</sup> (Embout avec cône isolant en plastique)
	0,14 mm <sup>2</sup> ... 1 mm <sup>2</sup> (Embout avec cône d'entrée isolant, 2 conducteurs sur bloc de jonction double)
Section conduct. AWG	26 ... 14 (rigide)
	26 ... 14 (souple)

## Dimensions

2903276

<https://www.phoenixcontact.com/fr/produits/2903276>

## Dimensions de l'article

Largeur	43 mm
Hauteur	111 mm
Profondeur	90 mm

## Orifice

Diamètre	3,2 mm
----------	--------

## Indications sur les matériaux

Couleur	gris (RAL 7042)
Classe d'inflammabilité selon UL 94 (Boîtier)	V2 (Boîtiers)

## Conditions environnementales et de durée de vie

## Conditions ambiantes

Indice de protection (Socle pour relais)	IP20 (Socle pour relais)
Indice de protection (Relais)	RT I (Relais)
Température ambiante (fonctionnement)	-40 °C ... 40 °C
Température ambiante (stockage/transport)	-40 °C ... 85 °C

## Homologations

## Test aux gaz nocifs

Repérage	ISA-S71.04. G3 Harsh Group
	EN 60068-2-60

## Normes et spécifications

Normes/Prescriptions	CEI 60947-5-1
----------------------	---------------

## Montage

Type de montage	Montage sur rail DIN
Instructions de montage	Juxtaposables
Position de montage	indifférent

## Dessins

Diagramme



① DC coil (observe contact derating)

② AC coil (observe contact derating)

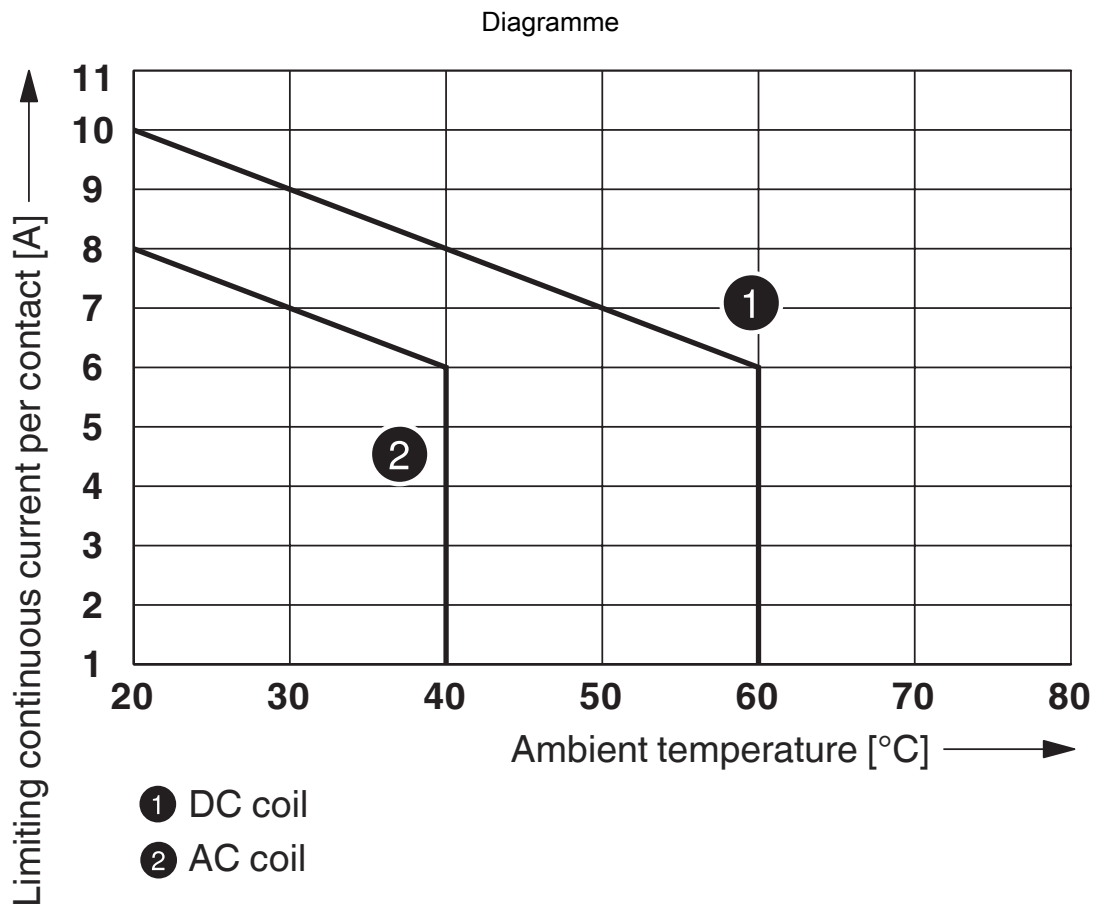
Plage de tension de service

Diagramme



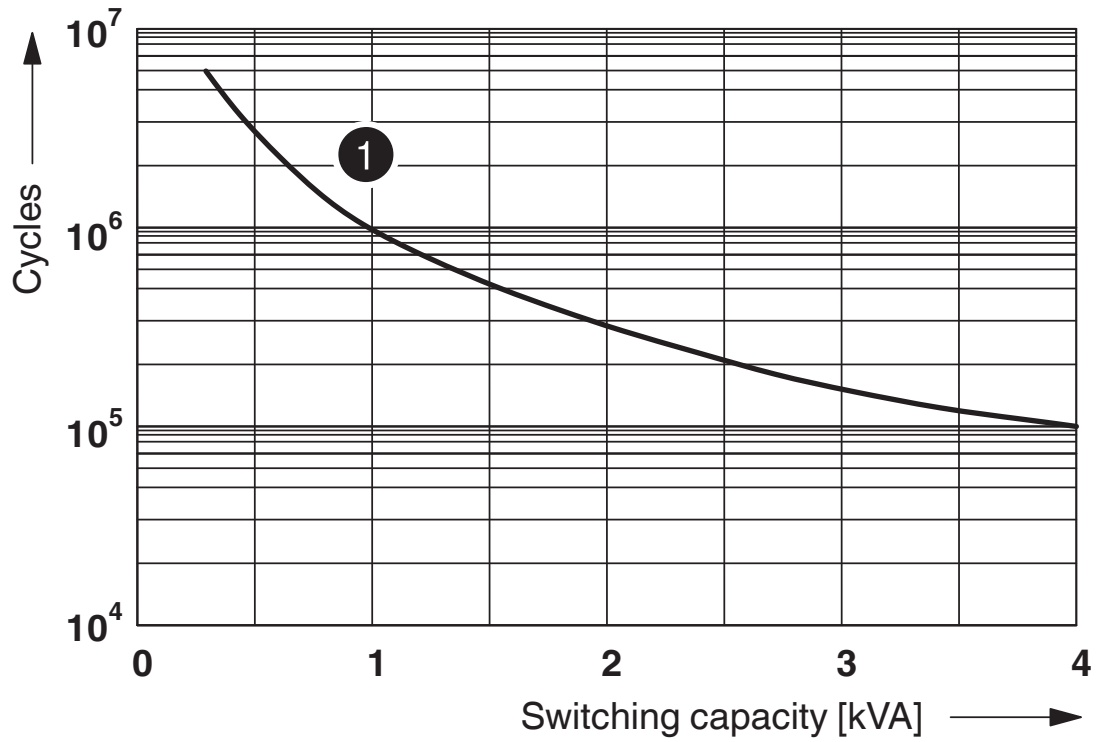
- ① AC, ohmic load
- ② DC, ohmic load

Puissance de coupure



Déclassement du contact

Diagramme



① 250 V AC, Ohmic load

Durée de vie électrique

Diagramme



Facteur durée de vie



Humidité de l'air admise pour le fonctionnement et le stockage.

Il est impératif de respecter la température ambiante maximum autorisée indiquée dans la fiche technique.

Zone A : éviter tout givrage à des températures ambiantes  $\leq 0$  °C

Zone B : éviter la condensation à des températures ambiantes  $> 0$  °C

Sur 30 jours complets, répartis sur toute l'année, une humidité de l'air de 95 % est admise à une température ambiante de  $\leq 25$  °C.

Schéma de connexion



Bobine AC

2903276

<https://www.phoenixcontact.com/fr/produits/2903276>

## Homologations

🔗 To download certificates, visit the product detail page: <https://www.phoenixcontact.com/fr/produits/2903276>



**CSA**

Identifiant de l'homologation: 76787



**EAC**

Identifiant de l'homologation: RU\*C-DE.\*08.B.00010



**CCC**

Identifiant de l'homologation: 2024010303656843

**DNV**

Identifiant de l'homologation: TAA000018V

2903276

<https://www.phoenixcontact.com/fr/produits/2903276>

## Classifications

### ECLASS

ECLASS-13.0	27371601
ECLASS-15.0	27371601

### ETIM

ETIM 10.0	EC001437
-----------	----------

### UNSPSC

UNSPSC 21.0	39122300
-------------	----------

## Conformité environnementale

## EU RoHS

Conforme aux exigences de la directive RoHS	Oui
sauf exceptions mentionnées	7(a), 7(c)-I

## China RoHS

Environment friendly use period (EFUP)	EFUP-50
	Vous trouverez un tableau de déclaration conformément à IACPEIP (China RoHS) concernant les produits dans la zone de téléchargement du produit correspondant sous « Déclaration du fabricant ». Pour tous les produits avec EFUP-E, aucun tableau de déclaration conformément à IACPEIP (China RoHS) nest établi car cela nest pas nécessaire.

## EU REACH SVHC

Indication de substance soumise à autorisation REACH (n° CAS)	Lead(n° CAS: 7439-92-1)
SCIP	90fd32fa-d062-4eaf-9d16-8d0d2ce10f31