

PSR-SPP-230UC/ESAM4/3X1/1X2/B - Relais de sécurité



2901429

<https://www.phoenixcontact.com/fr/produits/2901429>

Veillez tenir compte du fait que les données affichées dans ce document PDF proviennent de notre catalogue en ligne. Vous trouverez les données complètes dans la documentation utilisateur. Nos conditions générales d'utilisation des téléchargements sont applicables.



L'illustration montre la variante
230 V

Relais de sécurité pour la surveillance des arrêts d'urgence et des portes de protection jusqu'à SIL 3 ou cat. 4, PL e selon EN ISO 13849, fonctionnement à 1 ou 2 canaux, 3 circuits de validation, tension nominale d'entrée : 230 V AC/DC, bloc de jonction Push-in enfichable

Avantages

- Jusqu'à la cat. 4/PL e selon la norme EN ISO 13849-1, SIL 3 selon la norme EN CEI 62061, SIL 3 selon la norme CEI 61508
- Activation surveillée manuellement et automatique dans un appareil
- Isolation de base
- Commande à 1 ou 2 canaux
- 3 circuits à fermeture, 1 circuit de signalisation

Données commerciales

Référence	2901429
Conditionnement	1 Unité(s)
Commande minimum	1 Unité(s)
Clé de vente	DNA114
Product key	DNA114
GTIN	4046356592208
Poids par pièce (emballage compris)	236,41 g
Poids par pièce (hors emballage)	175,68 g
Numéro du tarif douanier	85371098
Pays d'origine	DE

PSR-SPP-230UC/ESAM4/3X1/1X2/B - Relais de sécurité



2901429

<https://www.phoenixcontact.com/fr/produits/2901429>

Caractéristiques techniques

Remarques

Remarque relative à l'application

Remarque relative à l'application	Uniquement pour un usage industriel
-----------------------------------	-------------------------------------

Propriétés du produit

Type de produit	Relais de sécurité
Gamme de produits	PSRclassic
Application	Arrêt d'urgence Porte de protection
Commande	à 1 et 2 canaux
Durée de vie mécanique	env. 10^7 cycles
Type de relais	Relais électromécanique avec contacts forcés selon CEI/EN 61810-3

Propriétés d'isolation

Catégorie de surtension	III
Degré de pollution	2

Propriétés électriques

Puissance dissipée maximale en condition nominale	2,88 W
Durée d'enclenchement	100 % ED
Tension d'isolement assignée	250 V AC
Tension de tenue aux chocs assignée / isolation	4 kV / Isolation de base (isolement sécurisé, isolation renforcée et 6 kV entre A1-A2 / Logique / Circuits à fermeture et de signalisation.)

Données d'entrée

Généralités

Tension d'alimentation assignée du circuit de commande U_s	230 V AC/DC -15 % / +10 %
Consommation de puissance U_s	2 W
Courant d'alimentation de commande assigné I_s	22 mA
Tension sur les circuits d'entrée, de démarrage et de retour	~ 24 V DC
Temps d'amorçage typique	40 ms (démarrage man.)
Temps d'enclenchement typique pour U_s	330 ms (commande via A1)
Temps de retombée typique	150 ms (commande via A1) 20 ms (pour commande via S11/S12 et S21/S22)
Simultanéité	∞
Temps de réarmement	1 s
Fréquence de commutation maximale	0,5 Hz
Circuit de protection	Parafoudre basse tension; Varistance 275 V _{RMS} (A1-A2) Parafoudre basse tension; Varistance
Résistance totale de ligne max. autorisée	50 Ω

PSR-SPP-230UC/ESAM4/3X1/1X2/B - Relais de sécurité



2901429

<https://www.phoenixcontact.com/fr/produits/2901429>

Données de sortie

Type de contact	3 circuits à fermeture 1 circuit de signalisation
Matériau des contacts	AgSnO ₂ , + 0,2 µm Au
Tension de commutation maximale	250 V AC/DC
Tension de commutation minimale	10 V AC/DC
Intensité permanente limite	6 A (Circuits à fermeture) 5 A (Circuit de signalisation)
Courant d'appel maximum	6 A
Courant d'appel minimum	10 mA
Quadr. Courant cumulé	72 A ² ($I_{TH}^2 = I_1^2 + I_2^2 + I_3^2$)
Puissance de coupure (charge ohmique) max.	144 W (24 V DC, t = 0 ms) 230 W (48 V DC, t = 0 ms) 68 W (110 V DC, t = 0 ms) 88 W (220 V DC, t = 0 ms) 2000 VA (250 V AC, τ = 0 ms)
Puissance de coupure (charge inductive) maximale	48 W (24 V DC, τ = 40 ms) 40 W (48 V DC, τ = 40 ms) 35 W (110 V DC, t = 40 ms) 33 W (220 V DC, t = 40 ms)
Puissance de commutation minimale	100 mW
Pouvoir de coupure (360/h cycles)	6 A (24 V DC) 5 A (230 V AC)
Pouvoir de coupure (3600/h cycles)	3 A (24 V (DC13)) 3 A (230 V (AC 15))
Fusible de sortie	10 A gL/gG NEOZED (Circuits à fermeture) 6 A gL/gG NEOZED (Circuit de signalisation)

Caractéristiques de raccordement

Technologie de raccordement

enfichable	oui
------------	-----

Raccordement du conducteur

Type de raccordement	Raccordement Push-in
Section de conducteur rigide	0,2 mm ² ... 1,5 mm ²
Section de conducteur souple	0,2 mm ² ... 1,5 mm ²
Section de conducteur souple avec embout et douille en plastique	0,25 mm ² ... 1,5 mm ² (uniquement en relation avec CRIMPFOX 6)
Section de conducteur souple avec embout, sans douille en plastique	0,25 mm ² ... 1,5 mm ² (uniquement en relation avec CRIMPFOX 6)
Section de conducteur AWG	24 ... 16
Longueur à dénuder	8 mm

Signalisation

PSR-SPP-230UC/ESAM4/3X1/1X2/B - Relais de sécurité



2901429

<https://www.phoenixcontact.com/fr/produits/2901429>

Affichage d'état	3 x LED (verte)
Témoin de présence de la tension de service	1 x LED (verte)

Dimensions

Largeur	22,5 mm
Hauteur	112 mm
Profondeur	114,5 mm

Indications sur les matériaux

Matériau du boîtier	PA
---------------------	----

Valeurs caractéristiques

Données relatives à la technique de sécurité

Catégorie STOP (EN 60204-1)	0 (Contacts non temporisés)
-----------------------------	-----------------------------

Données relatives à la technique de sécurité: EN ISO 13849

Performance Level (PL)	e
------------------------	---

Données relatives à la technique de sécurité: CEI 61508 - Demande élevée

Niveau d'intégrité de sécurité (SIL)	3
--------------------------------------	---

Données relatives à la technique de sécurité: CEI 61508 - Faible demande

Niveau d'intégrité de sécurité (SIL)	3
--------------------------------------	---

Données relatives à la technique de sécurité: EN CEI 62061

Niveau d'intégrité de sécurité (SIL)	3
--------------------------------------	---

Conditions environnementales et de durée de vie

Conditions ambiantes

Indice de protection	IP20
Indice de protection min. du lieu de montage	IP54
Température ambiante (fonctionnement)	-25 °C ... 55 °C
Température ambiante (stockage/transport)	-40 °C ... 85 °C
Hauteur d'utilisation	≤ 2000 m (au-d. du niveau de la mer)
Humidité max. admise (stockage/transport)	75 % (en moyenne, 85 % occasionnellement, pas de condensation)
Humidité de l'air max. admissible (service)	75 % (en moyenne, 85 % occasionnellement, pas de condensation)
Choc	15g
Vibrations (service)	10 Hz ... 150 Hz, 2g

Homologations

Conformité/homologations

Conformité	Conformité CE
------------	---------------

Montage

PSR-SPP-230UC/ESAM4/3X1/1X2/B - Relais de sécurité



2901429

<https://www.phoenixcontact.com/fr/produits/2901429>

Type de montage	Montage sur rail DIN
Position de montage	indifférent

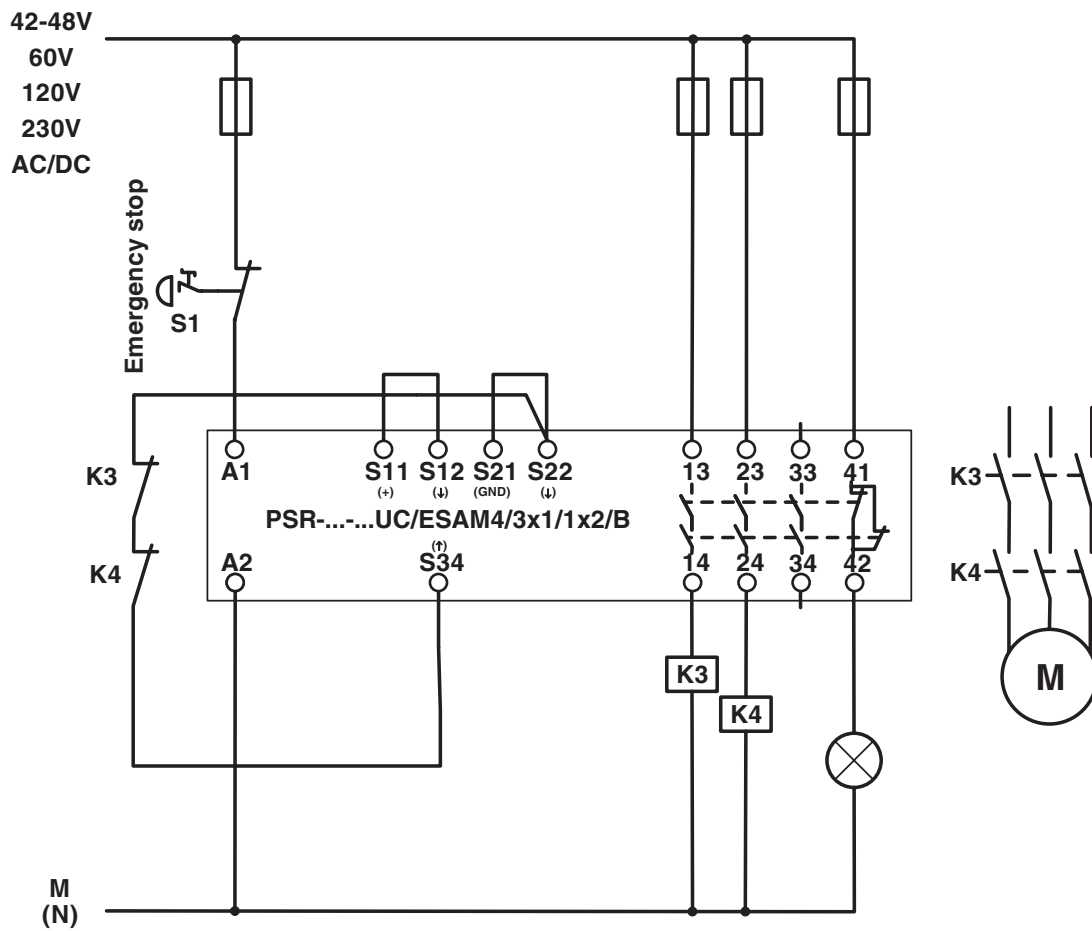
PSR-SPP-230UC/ESAM4/3X1/1X2/B - Relais de sécurité

2901429

<https://www.phoenixcontact.com/fr/produits/2901429>

Dessins

Dessin de l'application



Surveillance d'arrêt d'urgence monocanal

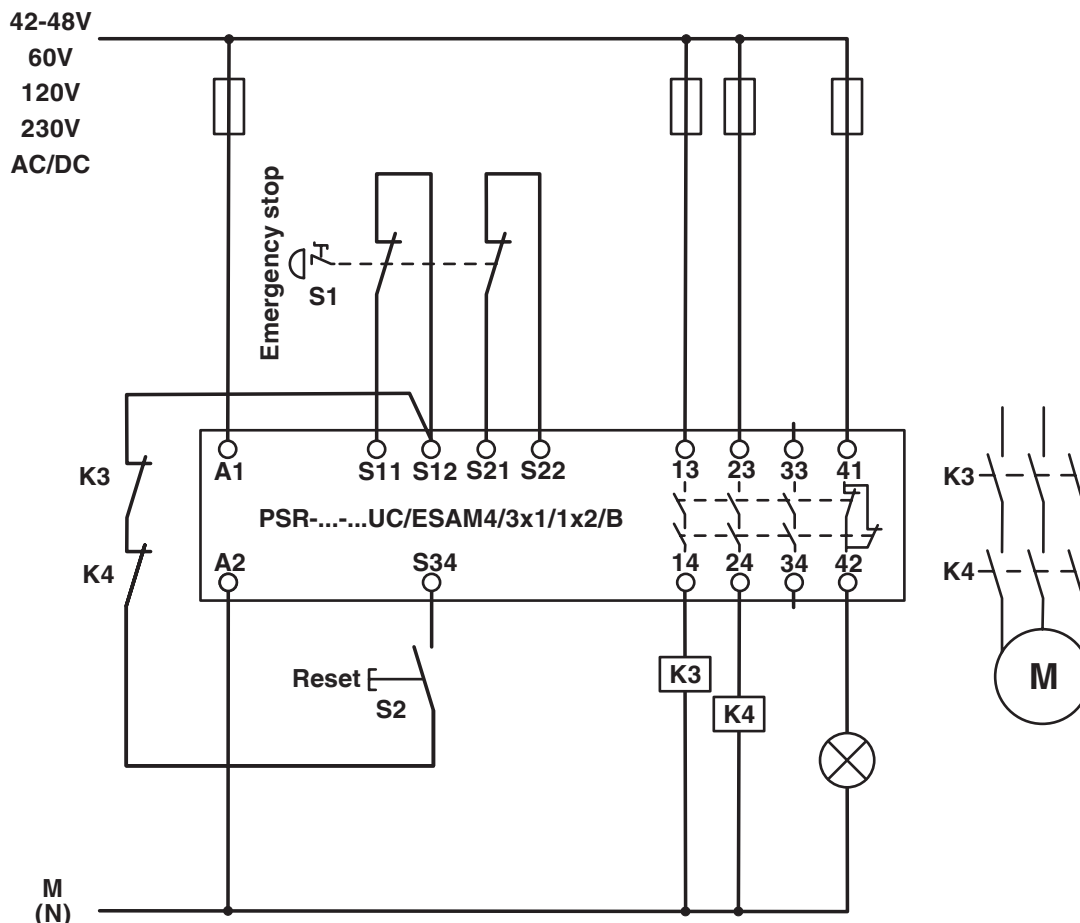
PSR-SPP-230UC/ESAM4/3X1/1X2/B - Relais de sécurité



2901429

<https://www.phoenixcontact.com/fr/produits/2901429>

Dessin de l'application



Surveillance d'arrêt d'urgence bicanale

Schéma de connexion

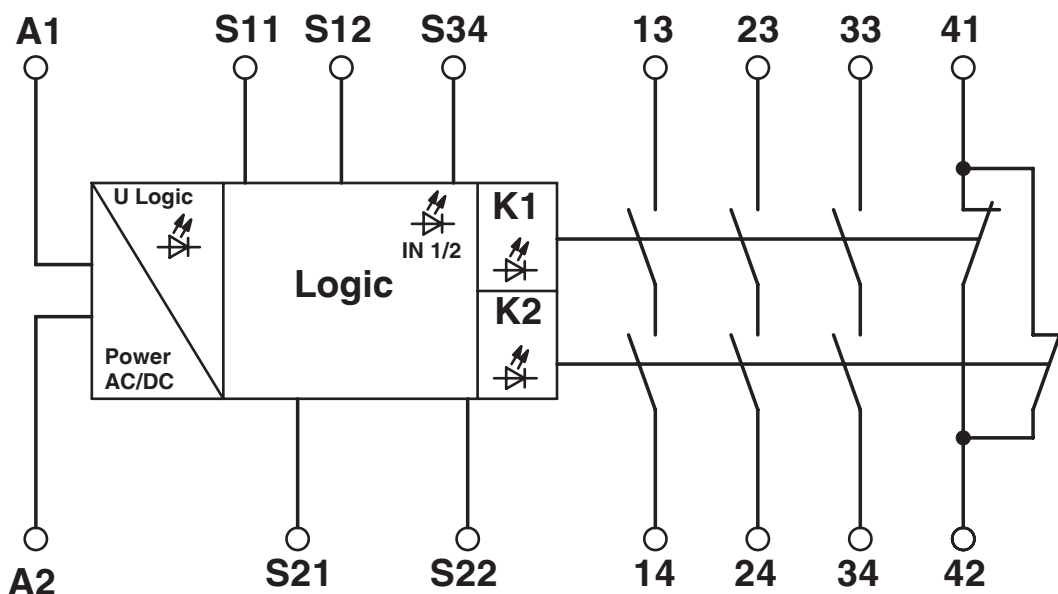


Schéma fonctionnel

PSR-SPP-230UC/ESAM4/3X1/1X2/B - Relais de sécurité



2901429

<https://www.phoenixcontact.com/fr/produits/2901429>

Homologations

📄 To download certificates, visit the product detail page: <https://www.phoenixcontact.com/fr/produits/2901429>



cULus Listed

Identifiant de l'homologation: E140324



Functional Safety

Identifiant de l'homologation: 01/205/5117.04/23

PSR-SPP-230UC/ESAM4/3X1/1X2/B - Relais de sécurité



2901429

<https://www.phoenixcontact.com/fr/produits/2901429>

Classifications

ECLASS

ECLASS-13.0	27371819
ECLASS-15.0	27371819
ECLASS-15.0 ASSET	27250101

ETIM

ETIM 10.0	EC001449
-----------	----------

UNSPSC

UNSPSC 21.0	39122200
-------------	----------

PSR-SPP-230UC/ESAM4/3X1/1X2/B - Relais de sécurité



2901429

<https://www.phoenixcontact.com/fr/produits/2901429>

Conformité environnementale

EU RoHS

Conforme aux exigences de la directive RoHS	Oui
sauf exceptions mentionnées	7(a), 7(c)-I

China RoHS

Environment friendly use period (EFUP)	EFUP-50
	Vous trouverez un tableau de déclaration conformément à IACPEIP (China RoHS) concernant les produits dans la zone de téléchargement du produit correspondant sous « Déclaration du fabricant ». Pour tous les produits avec EFUP-E, aucun tableau de déclaration conformément à IACPEIP (China RoHS) n'est établi car cela n'est pas nécessaire.

EU REACH SVHC

Indication de substance soumise à autorisation REACH (n° CAS)	Lead(n° CAS: 7439-92-1)
SCIP	10fb3e6d-c1d6-477c-8df9-41a53a4f6877

EF3.1 Changement climatique

CO2e kg	6,367 kg CO2e
---------	---------------

Phoenix Contact 2026 © - Tous droits réservés
<https://www.phoenixcontact.com>

PHOENIX CONTACT SAS
52 Boulevard de Beaubourg Emerainville
77436 Marne La Vallée Cedex 2 France
+33 (0) 1 60 17 98 98
documentation@phoenixcontact.fr