

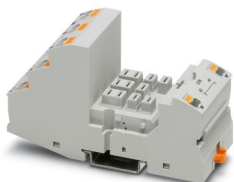
# RIF-4-BPT/3X21 - Socle pour relais



2900961

<https://www.phoenixcontact.com/fr/produits/2900961>

Veillez tenir compte du fait que les données affichées dans ce document PDF proviennent de notre catalogue en ligne. Vous trouverez les données complètes dans la documentation utilisateur. Nos conditions générales d'utilisation des téléchargements sont applicables.



Embase de relais RIF-4..., pour relais haute performance avec 2 ou 3 contacts inverseurs ou 3 contacts NO, raccordement Push-In, possibilité d'enficher des modules d'entrée/antiparasites, montage sur NS 35/7,5

## Données commerciales

|                                     |               |
|-------------------------------------|---------------|
| Référence                           | 2900961       |
| Conditionnement                     | 10 Unité(s)   |
| Commande minimum                    | 10 Unité(s)   |
| Clé de vente                        | DK6525        |
| Product key                         | DK6525        |
| GTIN                                | 4046356733199 |
| Poids par pièce (emballage compris) | 119,9 g       |
| Poids par pièce (hors emballage)    | 117,7 g       |
| Numéro du tarif douanier            | 85366990      |
| Pays d'origine                      | CN            |

## Caractéristiques techniques

### Propriétés du produit

|                     |                                 |
|---------------------|---------------------------------|
| Type de produit     | Support de relais               |
| Gamme de produits   | RIFLINE complete                |
| Contenu dans le kit | 2903276 RIF-4-RPT-LV-230AC/3X21 |
|                     | 2903277 RIF-4-RPT-LV-120AC/3X21 |
|                     | 2903278 RIF-4-RPT-LDP-24DC/3X21 |

### Propriétés électriques

|                          |  |
|--------------------------|--|
| Tension nominale $U_N$   | 440 V AC   |
|                          | 250 V DC   |
| Intensité nominale $I_N$ | max. 16 A (En fonction de l'application/équipement)          |
| Circuit de protection    | en fonction des modules d'entrée/antiparasitage sélectionnés |

### Caractéristiques de raccordement

#### Côté excitation

|                              |   |
|------------------------------|---|
| Type de raccordement         | Raccordement Push-in  |
| Longueur à dénuder           | 8 mm  |
| Section de conducteur rigide | 0,14 mm <sup>2</sup> ... 1,5 mm <sup>2</sup>  |
| Section de conducteur souple | 0,14 mm <sup>2</sup> ... 1,5 mm <sup>2</sup>  |
|                              | 0,14 mm <sup>2</sup> ... 1,5 mm <sup>2</sup> (Embout avec cône isolant en plastique)                                      |
|                              | 0,14 mm <sup>2</sup> ... 1 mm <sup>2</sup> (Embout avec cône d'entrée isolant, 2 conducteurs sur bloc de jonction double) |
| Section conduct. AWG         | 26 ... 16 (rigide)  |
|                              | 26 ... 16 (souple)  |

#### Côté contact

|                              |   |
|------------------------------|---|
| Type de raccordement         | Raccordement Push-in  |
| Longueur à dénuder           | 10 mm   |
| Section de conducteur rigide | 0,14 mm <sup>2</sup> ... 2,5 mm <sup>2</sup>  |
| Section de conducteur souple | 0,14 mm <sup>2</sup> ... 2,5 mm <sup>2</sup>  |
|                              | 0,14 mm <sup>2</sup> ... 2,5 mm <sup>2</sup> (Embout avec cône isolant en plastique)                                      |
|                              | 0,14 mm <sup>2</sup> ... 1 mm <sup>2</sup> (Embout avec cône d'entrée isolant, 2 conducteurs sur bloc de jonction double) |
| Section conduct. AWG         | 26 ... 14 (rigide)  |
|                              | 26 ... 14 (souple)  |

### Dimensions

#### Dimensions de l'article

|                                 |                                 |
|---------------------------------|---------------------------------|
| Largeur                         | 43 mm                           |
| Hauteur                         | 111 mm                          |
| Profondeur (Étrier de fixation) | 90 mm (avec étrier de fixation) |

# RIF-4-BPT/3X21 - Socle pour relais



2900961

<https://www.phoenixcontact.com/fr/produits/2900961>

## Orifice

|          |        |
|----------|--------|
| Diamètre | 3,2 mm |
|----------|--------|

## Indications sur les matériaux

|   |                 |
|---|-----------------|
| Couleur                                       | gris (RAL 7042) |
| Classe d'inflammabilité selon UL 94 (Boîtier) | V2 (Boîtiers)   |

## Conditions environnementales et de durée de vie

### Conditions ambiantes

|   |  |
|---|--|
| Température ambiante (fonctionnement)     | -40 °C ... 85 °C (En fonction de l'application/équipement) |
| Température ambiante (stockage/transport) | -40 °C ... 85 °C   |

## Homologations

### Test aux gaz nocifs

|          |                            |
|----------|----------------------------|
| Repérage | ISA-S71.04. G3 Harsh Group |
|          | EN 60068-2-60              |

## Montage

|                     |                      |
|---------------------|----------------------|
| Type de montage     | Montage sur rail DIN |
| Position de montage | indifférent          |

# RIF-4-BPT/3X21 - Socle pour relais



2900961

<https://www.phoenixcontact.com/fr/produits/2900961>

## Homologations

🔗 To download certificates, visit the product detail page: <https://www.phoenixcontact.com/fr/produits/2900961>



**CSA**

Identifiant de l'homologation: 76787



**UL Recognized**

Identifiant de l'homologation: FILE E 113228



**EAC**

Identifiant de l'homologation: RU D-DE.B\*00573/18

**DNV**

Identifiant de l'homologation: TAA000018V

# RIF-4-BPT/3X21 - Socle pour relais



2900961

<https://www.phoenixcontact.com/fr/produits/2900961>

## Classifications

### ECLASS

|             |          |
|-------------|----------|
| ECLASS-13.0 | 27371603 |
| ECLASS-15.0 | 27371603 |

### ETIM

|           |          |
|-----------|----------|
| ETIM 10.0 | EC001456 |
|-----------|----------|

### UNSPSC

|             |          |
|-------------|----------|
| UNSPSC 21.0 | 39122300 |
|-------------|----------|

## Conformité environnementale

### EU RoHS

Conforme aux exigences de la directive RoHS

Oui, Aucun exception

### China RoHS

Environment friendly use period (EFUP)

EFUP-E

Aucune substance dangereuse au-dessus des valeurs limites

### EU REACH SVHC

Indication de substance soumise à autorisation REACH (n° CAS)

Aucun substance na un taux pondéral supérieur à 0,1 %