

UMK-RJ45/S/8PTDA - Module passif

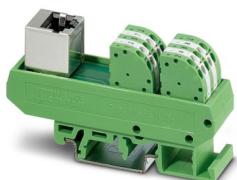


2900682

<https://www.phoenixcontact.com/fr/produits/2900682>

Veillez tenir compte du fait que les données affichées dans ce document PDF proviennent de notre catalogue en ligne. Vous trouverez les données complètes dans la documentation utilisateur. Nos conditions générales d'utilisation des téléchargements sont applicables.

Module VARIOFACE pour le raccordement d'un connecteur femelle RJ45 avec blocs de jonction double à ressort en connectique à insertion directe.



Avantages

- Boîtier de connecteurs mâles sur bornes de raccordement distinctes
- Connecteur mâle RJ45, 8 pôles
- Raccordement à vis ou à ressort (connectique à insertion directe)
- Liaison 1:1

Données commerciales

Référence	2900682
Conditionnement	1 Unité(s)
Commande minimum	1 Unité(s)
Clé de vente	DK2A83
Product key	DK2A83
GTIN	4046356524353
Poids par pièce (emballage compris)	59,4 g
Poids par pièce (hors emballage)	59,225 g
Numéro du tarif douanier	85369010
Pays d'origine	DE

Caractéristiques techniques

Propriétés du produit

Type de produit	Module de transmission
Gamme de produits	VARIOFACE
Nombre de pôles	8

Propriétés d'isolation: Distances dans l'air et lignes de fuite

Isolant	Isolation fonctionnelle
Catégorie de surtension	II
Degré de pollution	2

Propriétés électriques

Tension de service (AC)	≤ 30 V AC
Tension de service (DC)	≤ 50 V DC
Courant (par branche)	≤ 1 A

Distances dans l'air et lignes de fuite

Tension d'isolement assignée	50 V
Tension de tenue aux chocs assignée	0,5 kV (1,2 / 50 µs)

Caractéristiques de raccordement

Raccordement 1

Type de raccordement	Connecteur femelle
Type	RJ45
Nombre de connexions	1
Nombre de pôles	8

Raccordement 2

Type de raccordement	Raccordement à ressort Push-in
Longueur à dénuder	10 mm
Nombre de pôles	10
Section de conducteur rigide	0,2 mm ² ... 1,5 mm ²
Section de conducteur souple	0,2 mm ² ... 1,5 mm ²
	0,5 mm ² ... 1,5 mm ² (Avec embout sans cône d'entrée isolant)
	0,5 mm ² ... 0,5 mm ² (Embout avec cône isolant en plastique)
Section de câble flexible (2 conducteurs de même section)	0,5 mm ² ... 0,5 mm ² (Embout et cône d'entrée isolant TWIN)
Section conduct. AWG	24 ... 16
Pas	3,5 mm

Signalisation

Présence d'un affichage d'état	non
--------------------------------	-----

Dimensions

UMK-RJ45/S/8PTDA - Module passif



2900682

<https://www.phoenixcontact.com/fr/produits/2900682>

Dimensions de l'article

Largeur	22,4 mm
Hauteur	77 mm
Profondeur	42,8 mm

Conditions environnementales et de durée de vie

Conditions ambiantes

Indice de protection (Module)	IP00
Indice de protection (Emplacement de montage)	≥ IP54
Température ambiante (fonctionnement)	-20 °C ... 50 °C
Température ambiante (stockage/transport)	-20 °C ... 70 °C
Altitude	≤ 2000 m

Homologations

UKCA

Certificat	Conformité UKCA
------------	-----------------

Normes et spécifications

Distances dans l'air et lignes de fuite

Normes/Prescriptions	EN IEC 60664-1
----------------------	----------------

Montage

Type de montage	Montage sur rail DIN
Position de montage	indifférent

Remarques

Information pour le fonctionnement	Pour une utilisation conforme, il convient de respecter les prescriptions de la directive d'installation (voir Téléchargements). En cas d'application ou d'utilisation avec des produits d'autres fabricants, il faut en outre respecter les prescriptions, les consignes de sécurité et avertissements du fabricant tiers concerné.
------------------------------------	--

UMK-RJ45/S/8PTDA - Module passif

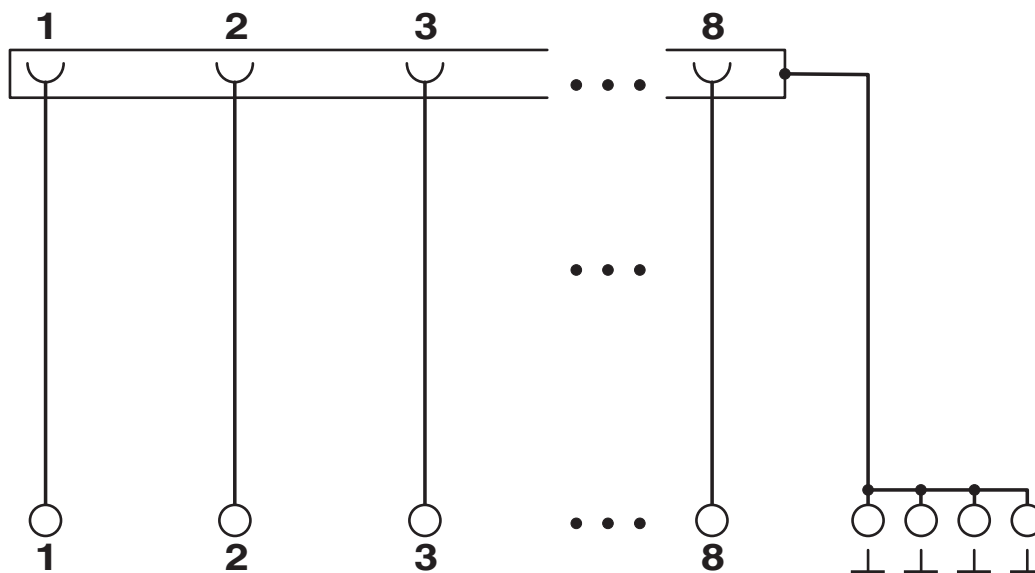
2900682

<https://www.phoenixcontact.com/fr/produits/2900682>



Dessins

Schéma de connexion



UMK-RJ45/S/8PTDA - Module passif



2900682

<https://www.phoenixcontact.com/fr/produits/2900682>

Classifications

ECLASS

ECLASS-13.0	27141152
ECLASS-15.0	27141152

ETIM

ETIM 10.0	EC002780
-----------	----------

UNSPSC

UNSPSC 21.0	39121400
-------------	----------

UMK-RJ45/S/8PTDA - Module passif



2900682

<https://www.phoenixcontact.com/fr/produits/2900682>

Conformité environnementale

EU RoHS

Conforme aux exigences de la directive RoHS

Oui, Aucun exception

China RoHS

Environment friendly use period (EFUP)

EFUP-E

Aucune substance dangereuse au-dessus des valeurs limites

EU REACH SVHC

Indication de substance soumise à autorisation REACH (n° CAS)

Aucun substance na un taux pondéral supérieur à 0,1 %

Phoenix Contact 2026 © - Tous droits réservés

<https://www.phoenixcontact.com>

PHOENIX CONTACT SAS

52 Boulevard de Beaubourg Emerainville

77436 Marne La Vallée Cedex 2 France

+33 (0) 1 60 17 98 98

documentation@phoenixcontact.fr