

C-SAT-BOX - Parafoudre

2880561

<https://www.phoenixcontact.com/fr/produits/2880561>



Veillez tenir compte du fait que les données affichées dans ce document PDF proviennent de notre catalogue en ligne. Vous trouverez les données complètes dans la documentation utilisateur. Nos conditions générales d'utilisation des téléchargements sont applicables.



Protection antisurtension pour répartiteur d'antennes des installations satellite. IN et OUT via connecteurs F, 5 canaux pour signaux d'installations SAT et antennes terrestres, mise à la terre extérieure sur le boîtier.

Avantages

- Aucune influence du signal grâce à des caractéristiques de transmission optimales
- Encombrement réduit grâce à une forme compacte
- Protection des signaux numériques et analogiques grâce à un circuit de protection universel
- Installation facile avec montage apparent

Données commerciales

Référence	2880561
Conditionnement	1 Unité(s)
Commande minimum	1 Unité(s)
Clé de vente	CL3315
Product key	CL3315
GTIN	4046356048941
Poids par pièce (emballage compris)	277,3 g
Poids par pièce (hors emballage)	228,24 g
Numéro du tarif douanier	85363010
Pays d'origine	DE

Caractéristiques techniques

Propriétés du produit

Type de produit	Protection antisurtension pour installations émettrices/réceptrices
Classe d'essai CEI	B2
	C1
	C2
	C3
	D1
Type	Boîtier montage en saillie
Nombre de pôles	5

Propriétés d'isolation

Catégorie de surtension	II
Degré de pollution	2

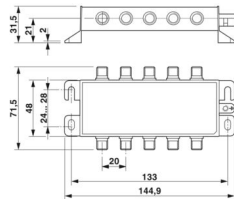
Propriétés électriques

Tension nominale U_N	14 V DC (vertical)
	18 V DC (horizontal)

Caractéristiques de raccordement

Type de raccordement	Connecteur F
----------------------	--------------

Dimensions

Dessin coté	
Largeur	144,9 mm
Hauteur	31,5 mm
Profondeur	71,5 mm

Indications sur les matériaux

Couleur	argenté
Matériau du boîtier	Zinc injecté
Matériau de surface du boîtier	Ni
Matériau surface du conducteur interne	Sn
Matériau isolant	PP
Matériau du contact à ressort	CuSn

Circuit de protection

C-SAT-BOX - Parafoudre



2880561

<https://www.phoenixcontact.com/fr/produits/2880561>

Sens de l'action	Line-Shield/Earth Ground
Tension nominale U_N	14 V DC (vertical)
	18 V DC (horizontal)
Tension permanente maximale UC	20 V DC
Courant de référence	400 mA
Courant utile de service I_C pour U_C	$\leq 2 \mu\text{A}$ (par canal)
Courant résiduel I_{PE}	$\leq 2 \mu\text{A}$ (par canal)
Courant nominal de décharge I_n (8/20) μs (fil-blindage)	2,5 kA
Courant de décharge d'impulsion I_{imp} (10/350) μs	0,5 kA
Corriente de descarga total I_{Total} (8/20) μs	10 kA
Courant de décharge I_{max} (8/20) μs maximal (fil-blindage)	2,5 kA
Courant d'impulsion nominal I_{an} (10/1000) μs (fil-blindage)	100 A
Courant d'impulsion nominal I_{an} (10/700) μs (fil-blindage)	100 A
Limitation tension de sortie pour 1 kV/ μs (fil-blindage) statique	$\leq 80 \text{ V}$
Niveau de protection U_p (fil-blindage)	$\leq 500 \text{ V}$ (C2 - 4 kV / 2 kA)
	$\leq 120 \text{ V}$ (C3 - 100 A)
Temps d'amorçage t_A (fil-blindage)	$\leq 1 \text{ ns}$
Perte d'insertion aE, asym.	$\leq 1 \text{ dB}$ (5 MHz ... 2,2 GHz / 75 Ω)
	$\leq 3 \text{ dB}$ (5 MHz ... 2,4 GHz/75 Ω)
Diaphonie entre appareils proches	$\geq 40 \text{ dB}$ (5 MHz ... 2,4 GHz/75 Ω)
Fréquence limite fg (3 dB), asym. (Blindage) dans le système 75 Ω	$> 2,5 \text{ GHz}$
Plage de fréquence	47 MHz ... 2,5 GHz
Inductance en série	typ. 5 μH (f = 10 kHz)
Résistance par circuit	3,3 $\Omega \pm 20 \%$
Message protection antisurtension défectueuse	aucun
Courant de choc admissible (fil-blindage)	B2 - 4 kV / 100 A
	C1 - 1 kV / 500 A
	C2 - 4 kV / 2 kA
	C3 - 100 A
	D1 - 500 A
Courant de choc admissible (blindage-terre)	C2 - 10 kA
	D1 - 5 kA

Conditions environnementales et de durée de vie

Conditions ambiantes

Indice de protection	IP40
Température ambiante (fonctionnement)	-25 °C ... 55 °C
Température ambiante (stockage/transport)	-40 °C ... 80 °C
Altitude	$\leq 4000 \text{ m}$ (amsl)

Normes et spécifications

Normes/précriptions	CEI 61643-21
Remarque	2000 + A1:2008 + A2:2012

C-SAT-BOX - Parafoudre

2880561

<https://www.phoenixcontact.com/fr/produits/2880561>



Normes/prescriptions	EN 61643-21
Remarque	2013
Normes/prescriptions	EN 50083-2
Remarque	CLASS-A

Montage

Type de montage	Montage vissé
-----------------	---------------

C-SAT-BOX - Parafoudre

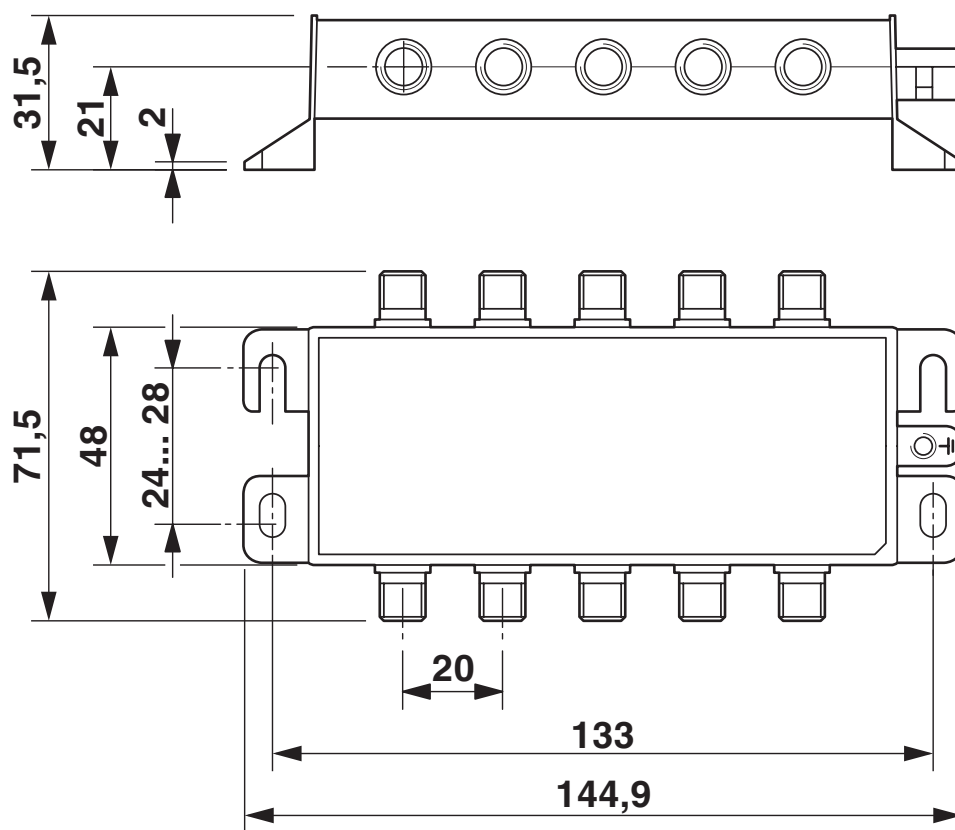
2880561

<https://www.phoenixcontact.com/fr/produits/2880561>



Dessins

Dessin coté



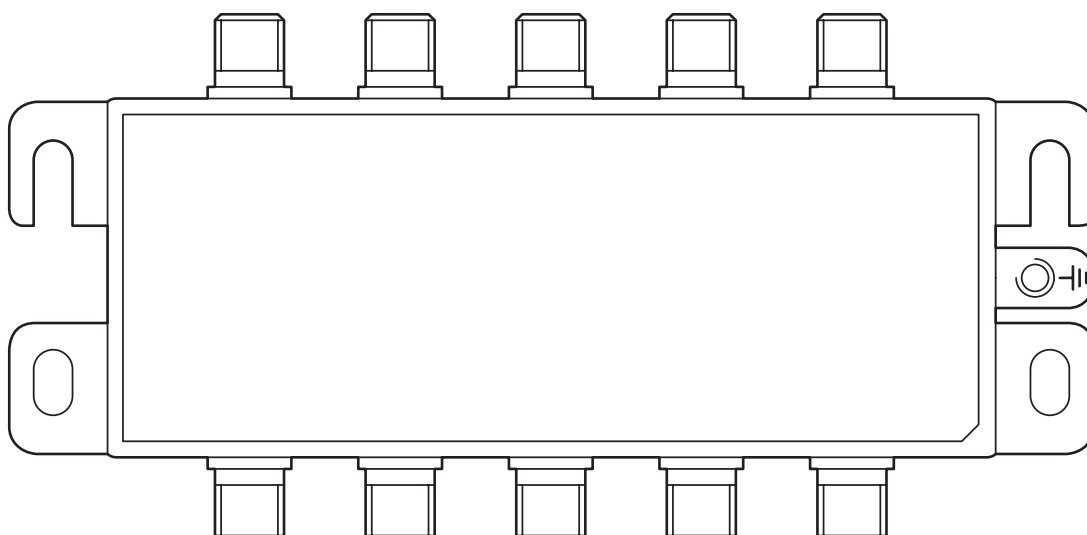
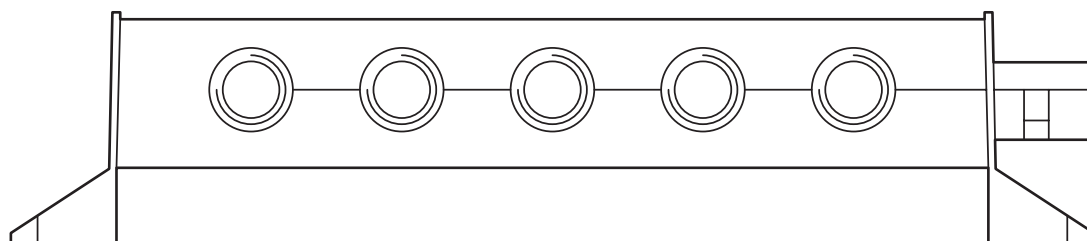
C-SAT-BOX - Parafoudre

2880561

<https://www.phoenixcontact.com/fr/produits/2880561>



Dessin du produit



Dessin de l'application

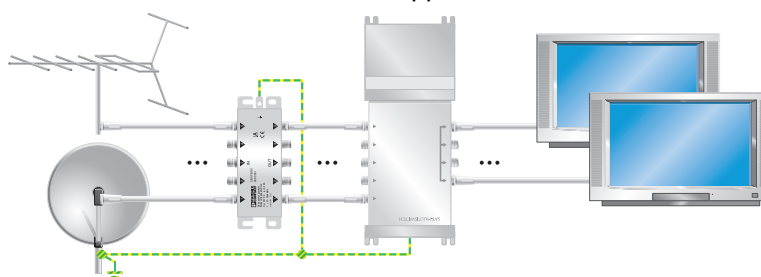
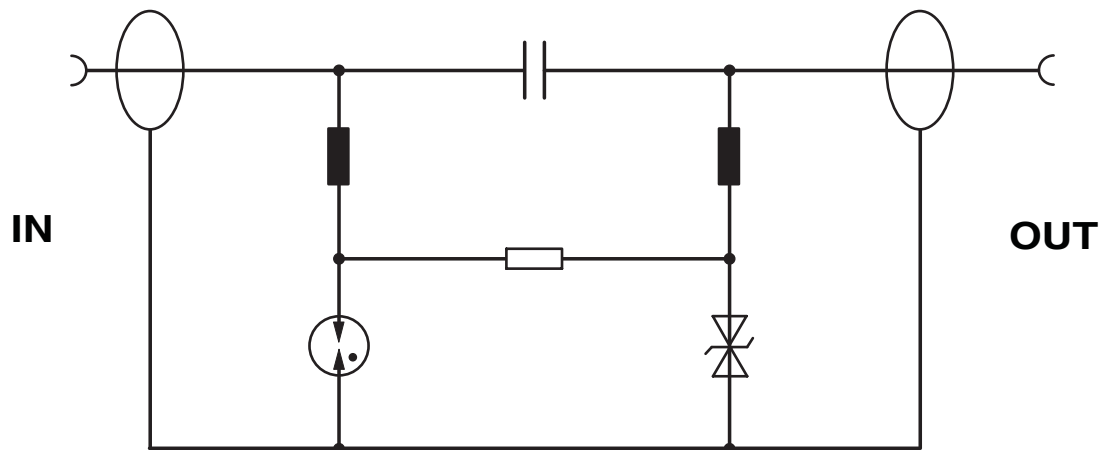


Schéma de connexion



C-SAT-BOX - Parafoudre

2880561

<https://www.phoenixcontact.com/fr/produits/2880561>



Classifications

ECLASS

ECLASS-13.0	27171504
ECLASS-15.0	27171504

ETIM

ETIM 10.0	EC001466
-----------	----------

UNSPSC

UNSPSC 21.0	39121600
-------------	----------

Conformité environnementale

EU RoHS

Conforme aux exigences de la directive RoHS	Oui
sauf exceptions mentionnées	7(a), 7(c)-I

China RoHS

Environment friendly use period (EFUP)	EFUP-50
	Vous trouverez un tableau de déclaration conformément à IACPEIP (China RoHS) concernant les produits dans la zone de téléchargement du produit correspondant sous « Déclaration du fabricant ». Pour tous les produits avec EFUP-E, aucun tableau de déclaration conformément à IACPEIP (China RoHS) nest établi car cela nest pas nécessaire.

EU REACH SVHC

Indication de substance soumise à autorisation REACH (n° CAS)	Lead(n° CAS: 7439-92-1)
SCIP	8c5983bc-fcc9-4ccc-a93d-78435e28f3a9