

MINI MCR-SL-UI-REL - Bascule double seuil



2864480

<https://www.phoenixcontact.com/fr/produits/2864480>

Veillez tenir compte du fait que les données affichées dans ce document PDF proviennent de notre catalogue en ligne. Vous trouverez les données complètes dans la documentation utilisateur. Nos conditions générales d'utilisation des téléchargements sont applicables.

Bascule double seuil, avec hystérésis et temporisation configurables, à raccordement vissé



Description du produit

La bascule double seuil à 3 voies configurable MINI MCR-SL-UI-REL... d'une largeur de 6,2 mm est utilisée pour la régulation et la surveillance des signaux normalisés analogiques.

Les signaux normalisés analogiques 0...20 mA ou 0...10 V peuvent être réglés par un DIP switch côté entrée. Côté sortie, un relais à contact inverseur est disponible. Le réglage des seuils de commutation s'effectue avec des potentiomètres.

Les DIP switch accessibles sur le côté du boîtier ont les fonctions suivantes :

- configuration de l'hystérésis de commutation,
- configuration du mode courant travail/repos,
- réglage des temps d'excitation des relais ainsi que
- réglage des temporisations de retombée des relais.

L'état du relais est indiqué par une LED jaune sur le devant du boîtier.

L'alimentation en tension (de 19,2 à 30 V DC) peut s'effectuer soit par les blocs de jonction des modules, soit par le connecteur de bus sur rail DIN.

Avantages

- Alimentation en énergie via le pied (TBUS) possible
- Bascule double seuil ultra-compacte, pour commutation de valeurs limites analogiques
- Visualisation de l'état et des erreurs grâce à deux LED de diagnostic
- Commutation courant de travail/courant de repos
- Relais inverseur en sortie
- Valeur limite réglable librement via le potentiomètre en façade
- Signal d'entrée, hystérésis et temporisation configurables par DIP switch
- Isolation 3 voies

Données commerciales

Référence	2864480
Conditionnement	1 Unité(s)
Commande minimum	1 Unité(s)
Clé de vente	DK1137
Product key	DK1137
GTIN	4017918974879
Poids par pièce (emballage compris)	100,1 g
Poids par pièce (hors emballage)	70,9 g
Numéro du tarif douanier	85437090

MINI MCR-SL-UI-REL - Bascule double seuil

2864480

<https://www.phoenixcontact.com/fr/produits/2864480>



Pays d'origine	DE
----------------	----

Caractéristiques techniques

Remarques

Restriction d'utilisation

Remarque CEM	CEM : produit de classe A, voir déclaration du fabricant dans la section Téléchargements
--------------	--

Propriétés du produit

Type de produit	Bascule double seuil
Gamme de produits	MINI Analog
Nombre de voies	1
Configuration	DIP switch

Propriétés du système

Fonctionnalité

Configuration	DIP switch
---------------	------------

Propriétés électriques

Isolation galvanique	Isolation 3 voies
Isolation galvanique entre l'entrée et la sortie	oui
Puissance dissipée maximale en condition nominale	< 405 mW
Précision point de commutation	< 0,05 %
Réponse indicielle (0 - 99 %)	< 35 ms
Coefficient de température max.	< 0,02 %/K

Isolation galvanique

Catégorie de surtension	II
Degré de pollution	2

Isolation galvanique Entrée/alimentation CEI/EN 61010

Normes/Prescriptions	CEI/EN 61010
Tension d'isolement assignée	50 V AC/DC
Tension d'essai	1,5 kV AC (50 Hz, 60 s)
Isolant	Isolation de base

Alimentation

Tension nominale d'alimentation	24 V DC \pm 15 %
Plage de tension d'alimentation	19,2 V DC ... 30 V DC (Le connecteur sur profilé (ME 6,2 TBUS-2 1,5/5-ST-3,81 GN, référence 2869728) peut être utilisé pour ponter la tension d'alimentation, il s'encliquette alors sur un profilé de 35 mm selon EN 60715.)
Courant max. absorbé	< 14 mA (pour 24 V DC)
Consommation de puissance	< 330 mW (pour 24 V DC)

Données d'entrée

MINI MCR-SL-UI-REL - Bascule double seuil

2864480

<https://www.phoenixcontact.com/fr/produits/2864480>

Signal: Tension/courant

Nombre d'entrées	1
Signal d'entrée tension	0 V ... 10 V
Signal d'entrée tension maximale	30 V
Signal d'entrée courant	0 mA ... 20 mA
Signal d'entrée courant maximal	100 mA
Résistance d'entrée entrée tension	> 100 kΩ
Résistance d'entrée entrée courant	50 Ω
Définition du point de commutation	au moyen d'un potentiomètre à 25 positions

Données de sortie

Commutation: Relais

Type de contact	1 inverseur
Matériau des contacts	AgSnO ₂ , doré
Tension de commutation maximale	250 V AC 240 V AC (UL)
Intensité permanente limite	2 A
Plage de réglage de la temporisation du temps d'amorçage	0 s ... 10 s (0 s, 1 s, 2 s, 3 s, 4 s, 6 s, 8 s, 10 s)
Hystérésis interne	0,1 %, 1 %, 2,5 %, 5 %

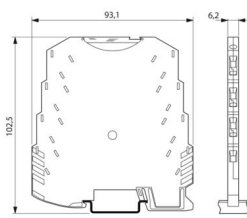
Signal

Nombre de sorties	1
-------------------	---

Caractéristiques de raccordement

Type de raccordement	Raccordement vissé
Longueur à dénuder	12 mm
Filetage vis	M3
Section de conducteur rigide	0,2 mm ² ... 2,5 mm ²
Section de conducteur souple	0,2 mm ² ... 2,5 mm ²
Section conduct. AWG	26 ... 12

Dimensions

Dessin coté	
Largeur	6,2 mm
Hauteur	93,1 mm
Profondeur	101,2 mm

Indications sur les matériaux

MINI MCR-SL-UI-REL - Bascule double seuil



2864480

<https://www.phoenixcontact.com/fr/produits/2864480>

Couleur	vert (RAL 6021)
Matériau du boîtier	PBT
Protection anti-incendie pour véhicules ferroviaires (DIN EN 45545-2) R22	HL 1 - HL 2
Protection anti-incendie pour véhicules ferroviaires (DIN EN 45545-2) R23	HL 1 - HL 2
Protection anti-incendie pour véhicules ferroviaires (DIN EN 45545-2) R24	HL 1 - HL 2

Conditions environnementales et de durée de vie

Conditions ambiantes

Indice de protection	IP20
Température ambiante (fonctionnement)	-20 °C ... 65 °C
Température ambiante (stockage/transport)	-40 °C ... 85 °C
Altitude	≤ 2000 m
Humidité de l'air admissible (fonctionnement)	5 % ... 95 % (pas de condensation)

Homologations

CE

Certificat	Conformité CE
------------	---------------

UL, USA

Repérage	Class I, Zone 2, AEx nA nC IIC T5
----------	-----------------------------------

UL, USA / Canada

Repérage	UL 508 Recognized
----------	-------------------

UL, Canada

Repérage	Class I, Zone 2, Ex nA nC IIC T5 Gc
----------	-------------------------------------

Données CEM

Compatibilité électromagnétique	Conformité à la directive CEM
Immunité	EN 61000-6-2
Remarque	De faibles écarts peuvent survenir lors de perturbations.

Émissions parasites

Normes / Spécifications	EN 61000-6-4
-------------------------	--------------

Décharge électrostatique

Normes/Prescriptions	EN 61000-4-2
----------------------	--------------

Décharge électrostatique

Remarque	Il faut prendre des mesures de protection contre les décharges électrostatiques.
----------	--

Champ électromagnétique HF

Dénomination	Champ électromagnétique HF
Normes/Prescriptions	EN 61000-4-3

MINI MCR-SL-UI-REL - Bascule double seuil



2864480

<https://www.phoenixcontact.com/fr/produits/2864480>

Ecart courant par rapport à la valeur finale de la plage de mesure	5 %
--	-----

Transitoires électriques rapides (en salves)

Dénomination	Perturbations transitoires rapides (en salves)
Normes/Prescriptions	EN 61000-4-4
Ecart courant par rapport à la valeur finale de la plage de mesure	5 %

Ondes de choc (Surge)

Normes/Prescriptions	EN 61000-4-5
----------------------	--------------

Ondes de choc (Surge)

Remarque	Critère B
----------	-----------

Perturbations conduites

Dénomination	Grandeurs perturbatrices acheminées
Normes/Prescriptions	EN 61000-4-6
Ecart courant par rapport à la valeur finale de la plage de mesure	5 %

Normes et spécifications

Isolation galvanique	Isolation 3 voies
----------------------	-------------------

Montage

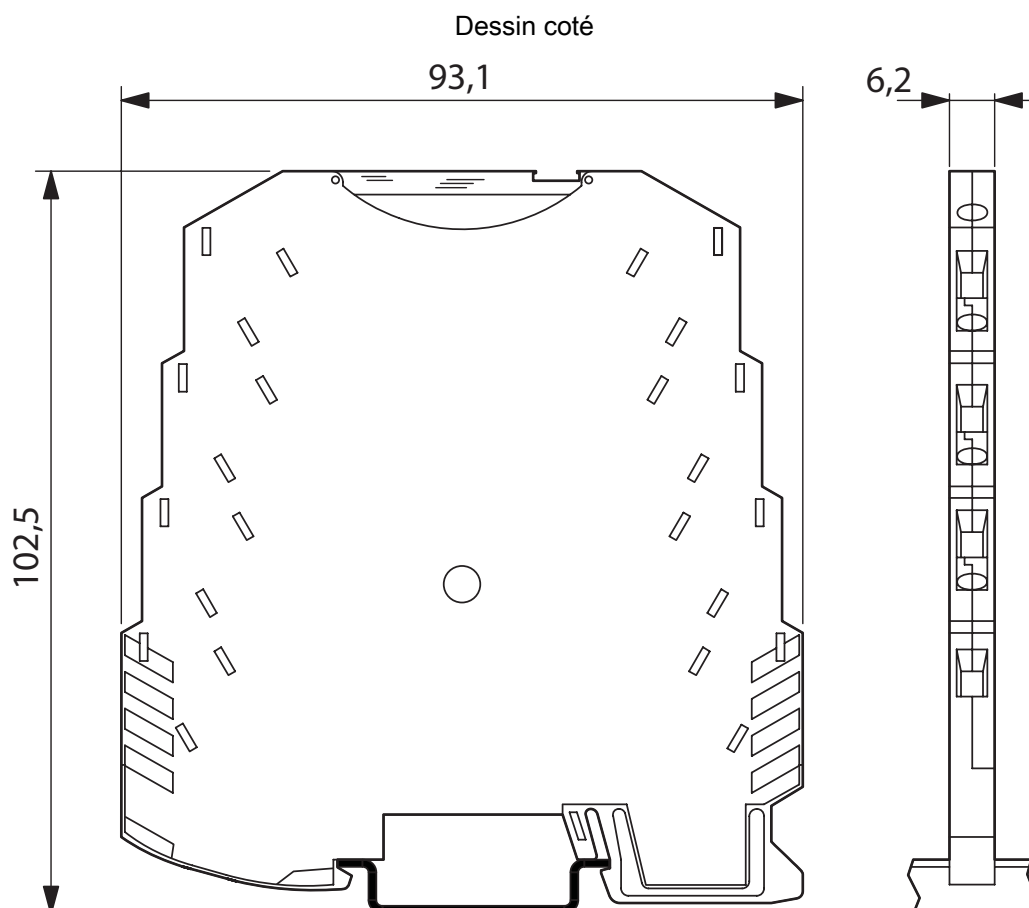
Type de montage	Montage sur rail DIN
Instructions de montage	Pour le pontage de la tension d'alimentation, le connecteur de bus sur rail DIN peut être utilisé et encliqueté sur un rail DIN de 35 mm selon EN 60715.
Position de montage	indifférent

MINI MCR-SL-UI-REL - Bascule double seuil

2864480

<https://www.phoenixcontact.com/fr/produits/2864480>

Dessins

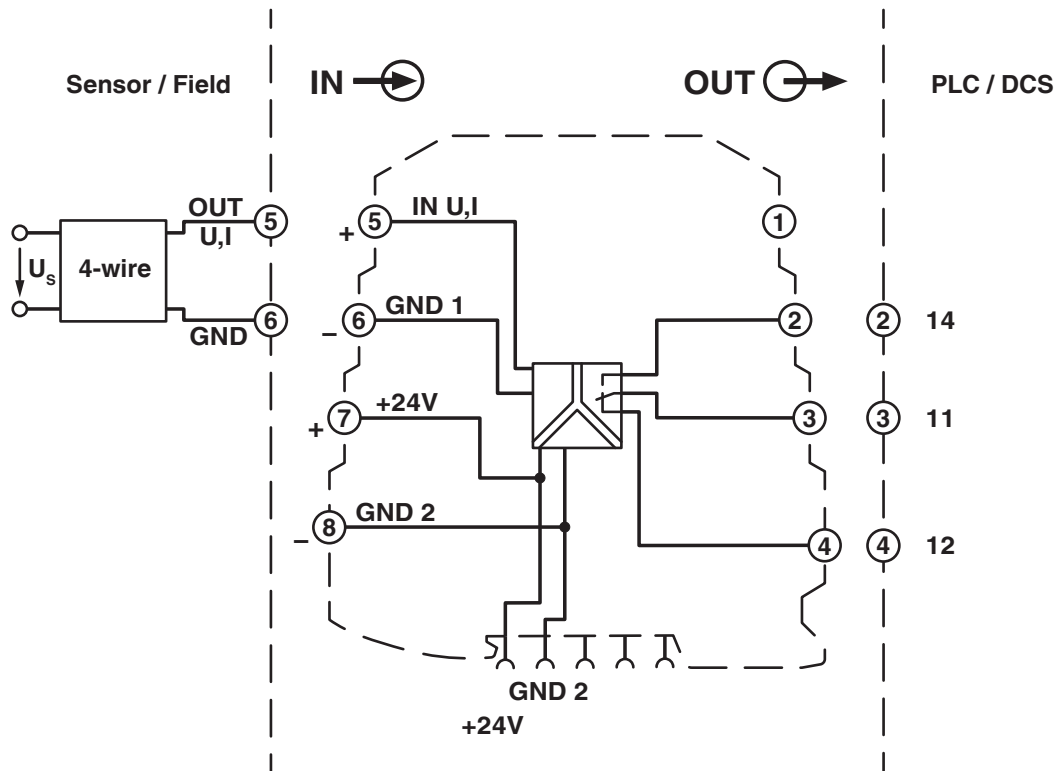


MINI MCR-SL-UI-REL - Bascule double seuil

2864480

<https://www.phoenixcontact.com/fr/produits/2864480>

Schéma fonctionnel



MINI MCR-SL-UI-REL - Bascule double seuil



2864480

<https://www.phoenixcontact.com/fr/produits/2864480>

Homologations

 To download certificates, visit the product detail page: <https://www.phoenixcontact.com/fr/produits/2864480>



cUL Recognized

Identifiant de l'homologation: E238705



UL Recognized

Identifiant de l'homologation: E238705

DNV

Identifiant de l'homologation: TAA00002R0



cUL Listed

Identifiant de l'homologation: FILE E 199827



UL Listed

Identifiant de l'homologation: E199827

MINI MCR-SL-UI-REL - Bascule double seuil



2864480

<https://www.phoenixcontact.com/fr/produits/2864480>

Classifications

ECLASS

ECLASS-13.0	27210120
ECLASS-15.0	27210120

ETIM

ETIM 10.0	EC002653
-----------	----------

UNSPSC

UNSPSC 21.0	39121000
-------------	----------

Conformité environnementale

EU RoHS

Conforme aux exigences de la directive RoHS	Oui
sauf exceptions mentionnées	6(c), 7(a), 7(c)-I

China RoHS

Environment friendly use period (EFUP)	EFUP-50
	Vous trouverez un tableau de déclaration conformément à IACPEIP (China RoHS) concernant les produits dans la zone de téléchargement du produit correspondant sous « Déclaration du fabricant ». Pour tous les produits avec EFUP-E, aucun tableau de déclaration conformément à IACPEIP (China RoHS) nest établi car cela nest pas nécessaire.

EU REACH SVHC

Indication de substance soumise à autorisation REACH (n° CAS)	Lead(n° CAS: 7439-92-1) 2,2',6,6'-tetrabromo-4,4'-isopropylidenediphenol(n° CAS: 79-94-7)
SCIP	58915e49-d3e5-449c-801c-63c44f8adc58

EF3.1 Changement climatique

CO2e kg	5,631 kg CO2e
---------	---------------