

MINI MCR-SL-PT100-UI-200-NC - Les convertisseurs de température



2864370

<https://www.phoenixcontact.com/fr/produits/2864370>

Veillez tenir compte du fait que les données affichées dans ce document PDF proviennent de notre catalogue en ligne. Vous trouverez les données complètes dans la documentation utilisateur. Nos conditions générales d'utilisation des téléchargements sont applicables.



Convertisseur de température MCR, configurable, pour capteurs de température Pt 100, à raccordement vissé, non-configuré

Avantages

- Alimentation en énergie via le pied (TBUS) possible
- Plage de mesure de température optimisée de -50 °C à 200 °C pour une précision accrue
- Pour capteurs PT 100 à 2, 3 ou 4 fils selon CEI 60751
- Visualisation de l'état et des erreurs par LED et signal analogique
- Signaux Pt 100 en signaux normalisés
- Isolation 3 voies
- Convertisseur de température ultra-compact, pour l'isolation galvanique, la conversion, l'amplification et le filtrage de
- Signaux d'entrée et de sortie configurables par sélecteur de codage (DIP)

Données commerciales

Référence	2864370
Conditionnement	1 Unité(s)
Commande minimum	1 Unité(s)
Clé de vente	DK1135
Product key	DK1135
GTIN	4046356046480
Poids par pièce (emballage compris)	97,6 g
Poids par pièce (hors emballage)	58,57 g
Numéro du tarif douanier	85437090
Pays d'origine	DE

MINI MCR-SL-PT100-UI-200-NC - Les convertisseurs de température



2864370

<https://www.phoenixcontact.com/fr/produits/2864370>

Caractéristiques techniques

Remarques

Restriction d'utilisation

Remarque CEM	CEM : produit de classe A, voir déclaration du fabricant dans la section Téléchargements
--------------	--

Propriétés du produit

Type de produit	Temperature transmitter
Gamme de produits	MINI Analog
Configuration	DIP switch

Propriétés du système

Fonctionnalité

Configuration	DIP switch
---------------	------------

Propriétés électriques

Isolation galvanique	Isolation 3 voies
Isolation galvanique entre l'entrée et la sortie	oui
Puissance dissipée maximale en condition nominale	235,5 mW
Circuit de protection	Protection contre les transitoires
Réponse indicielle (0 - 99 %)	< 200 ms
Coefficient de température max.	< 0,02 %/K
Défaut de transmission de l'étendue de mesure réglée	$((50K / \Delta Temp) + 0,05)\%$
Erreur de transmission de l'étendue de mesure intégrale	$\leq 0,25 \%$

Isolation galvanique

Catégorie de surtension	II
Degré de pollution	2

Isolation galvanique Entrée/sortie/alimentation CEI/EN 61010

Normes/Prescriptions	CEI/EN 61010
Tension d'isolement assignée	50 V AC/DC
Tension d'essai	1,5 kV AC (50 Hz, 60 s)
Isolant	Isolation de base

Alimentation

Tension nominale d'alimentation	24 V DC
Plage de tension d'alimentation	19,2 V DC ... 30 V DC (Le connecteur sur profilé (ME 6,2 TBUS-2 1,5/5-ST-3,81 GN, référence 2869728) peut être utilisé pour ponter la tension d'alimentation, il s'encliquette alors sur un profilé de 35 mm selon EN 60715.)
Courant max. absorbé	< 21 mA (pour 24 V DC)
Consommation de puissance	< 500 mW

MINI MCR-SL-PT100-UI-200-NC - Les convertisseurs de température



2864370

<https://www.phoenixcontact.com/fr/produits/2864370>

Données d'entrée

Signal




Nombre d'entrées	1
------------------	---

Mesure

Types de capteurs utilisables (RTD)	Pt 100 (CEI 60751/EN 60751)
Étendue de la plage de mesure de la température	min. 50 K
Plage de mesure de la température: Pt 100	-50 °C ... 200 °C (configurables)
Courant d'alimentation du capteur	1 mA (constant)
Résistance totale de ligne max. autorisée	10 Ω (par câble)
Technologie de raccordement	2, 3 ou 4 fils

Données de sortie

Signal: Tension/courant

Nombre de sorties	1
Configurable/programmable	oui
Signal de sortie tension	0 V ... 5 V 1 V ... 5 V 0 V ... 10 V 10 V ... 0 V
Signal de sortie tension maximale	≈  5 V
Tension de marche à vide	≈  5 V
Signal de sortie courant	0 mA ... 20 mA 4 mA ... 20 mA 20 mA ... 0 mA 20 mA ... 4 mA
Signal de sortie courant maximal	23 mA
Courant de court-circuit	≈  mA
Charge/charge de sortie Sortie tension	> 10 kΩ
Charge/charge de sortie Sortie courant	< 500 Ω (pour 20 mA)
Ondulation	< 20 mV _{CC} (à 500 Ω) < 20 mV _{CC} (à 10 kΩ)

Caractéristiques de raccordement

Type de raccordement	Raccordement vissé
Longueur à dénuder	12 mm
Filetage vis	M3
Section de conducteur rigide	0,2 mm ² ... 2,5 mm ²
Section de conducteur souple	0,2 mm ² ... 2,5 mm ²
Section conduct. AWG	26 ... 12

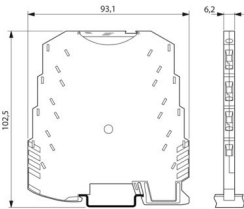
Dimensions

MINI MCR-SL-PT100-UI-200-NC - Les convertisseurs de température



2864370

<https://www.phoenixcontact.com/fr/produits/2864370>

Dessin coté	
Largeur	6,2 mm
Hauteur	93,1 mm
Profondeur	101,2 mm

Indications sur les matériaux

Couleur	vert (RAL 6021)
Matériau du boîtier	PBT
Protection anti-incendie pour véhicules ferroviaires (DIN EN 45545-2) R22	HL 1 - HL 2
Protection anti-incendie pour véhicules ferroviaires (DIN EN 45545-2) R23	HL 1 - HL 2
Protection anti-incendie pour véhicules ferroviaires (DIN EN 45545-2) R24	HL 1 - HL 2

Conditions environnementales et de durée de vie

Conditions ambiantes

Indice de protection	IP20
Température ambiante (fonctionnement)	-20 °C ... 65 °C
Température ambiante (stockage/transport)	-40 °C ... 85 °C
Altitude	≤ 2000 m
Humidité de l'air admissible (fonctionnement)	5 % ... 95 % (pas de condensation)

Homologations

CE

Certificat	Conformité CE
------------	---------------

UL, USA / Canada

Repérage	UL 508 Recognized Class I, Div. 2, Groups A, B, C, D T5
----------	--

Données CEM

Compatibilité électromagnétique	Conformité à la directive CEM
Immunité	EN 61000-6-2
Remarque	De faibles écarts peuvent survenir lors de perturbations.

Émissions parasites

Normes / Spécifications	EN 61000-6-4
-------------------------	--------------

MINI MCR-SL-PT100-UI-200-NC - Les convertisseurs de température



2864370

<https://www.phoenixcontact.com/fr/produits/2864370>

Décharge électrostatique

Normes/Prescriptions	EN 61000-4-2
----------------------	--------------

Décharge électrostatique

Remarque	Il faut prendre des mesures de protection contre les décharges électrostatiques.
----------	--

Champ électromagnétique HF

Dénomination	Champ électromagnétique HF
Normes/Prescriptions	EN 61000-4-3
Ecart courant par rapport à la valeur finale de la plage de mesure	10 %

Transitoires électriques rapides (en salves)

Dénomination	Perturbations transitoires rapides (en salves)
Normes/Prescriptions	EN 61000-4-4
Ecart courant par rapport à la valeur finale de la plage de mesure	10 %

Ondes de choc (Surge)

Normes/Prescriptions	EN 61000-4-5
----------------------	--------------

Ondes de choc (Surge)

Remarque	Critère B
----------	-----------

Perturbations conduites

Dénomination	Grandeurs perturbatrices acheminées
Normes/Prescriptions	EN 61000-4-6
Ecart courant par rapport à la valeur finale de la plage de mesure	10 %

Normes et spécifications

Isolation galvanique	Isolation 3 voies
----------------------	-------------------

Montage

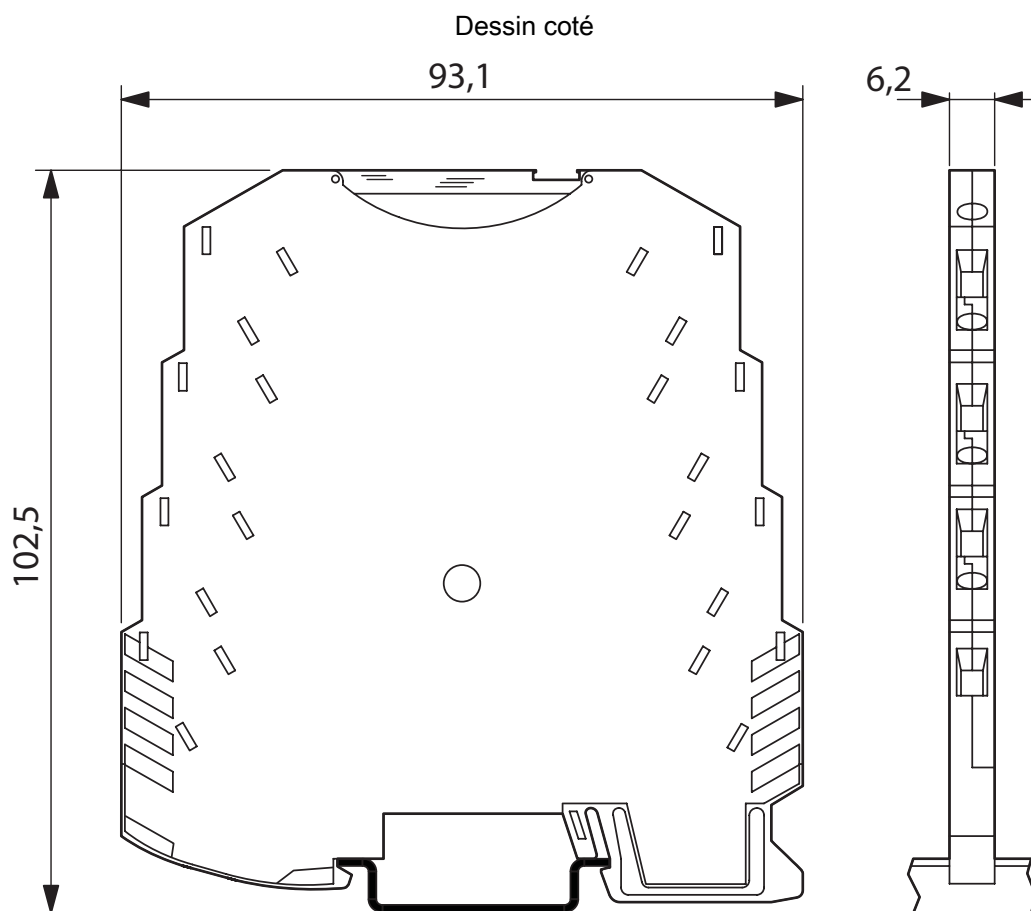
Type de montage	Montage sur rail DIN
Position de montage	indifférent

MINI MCR-SL-PT100-UI-200-NC - Les convertisseurs de température

2864370

<https://www.phoenixcontact.com/fr/produits/2864370>

Dessins

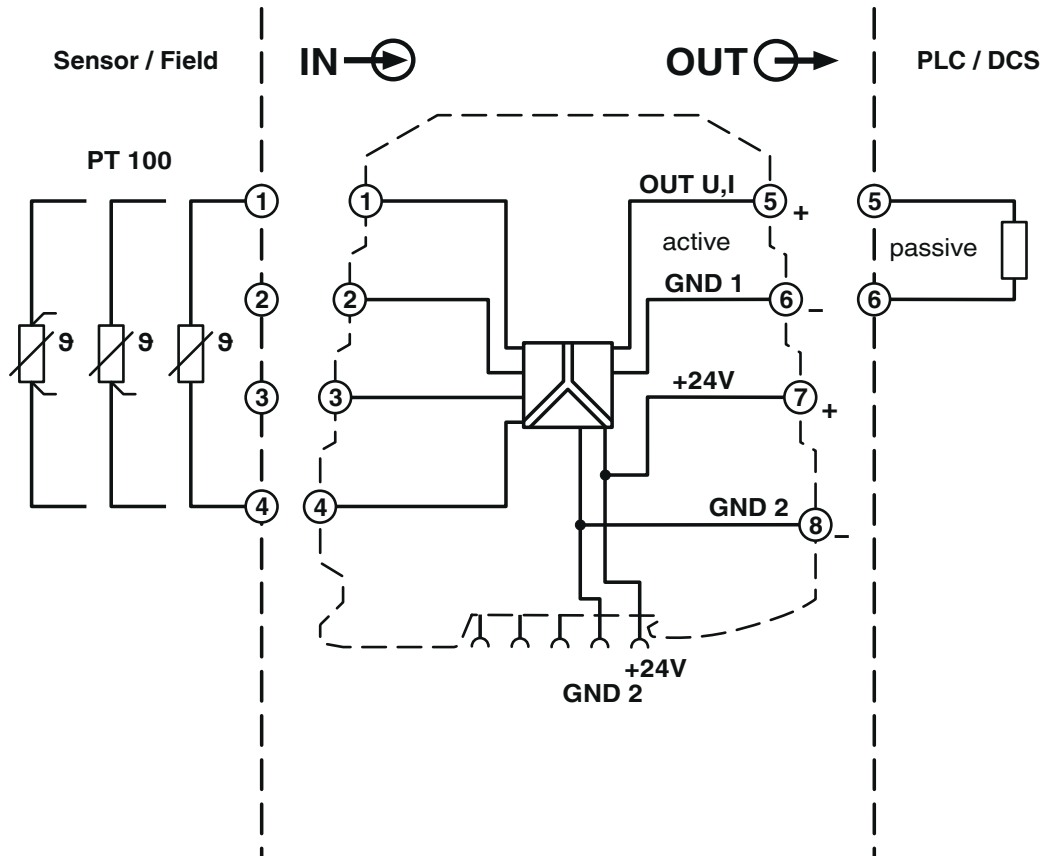


MINI MCR-SL-PT100-UI-200-NC - Les convertisseurs de température

2864370

<https://www.phoenixcontact.com/fr/produits/2864370>

Schéma fonctionnel



MINI MCR-SL-PT100-UI-200-NC - Les convertisseurs de température



2864370

<https://www.phoenixcontact.com/fr/produits/2864370>

Homologations

🔗 To download certificates, visit the product detail page: <https://www.phoenixcontact.com/fr/produits/2864370>



cUL Recognized

Identifiant de l'homologation: E238705



UL Recognized

Identifiant de l'homologation: E238705

DNV

Identifiant de l'homologation: TAA00002R0



cUL Listed

Identifiant de l'homologation: E199827



UL Listed

Identifiant de l'homologation: E199827

MINI MCR-SL-PT100-UI-200-NC - Les convertisseurs de température



2864370

<https://www.phoenixcontact.com/fr/produits/2864370>

Classifications

ECLASS

ECLASS-13.0	27210129
ECLASS-15.0	27210129

ETIM

ETIM 10.0	EC002919
-----------	----------

UNSPSC

UNSPSC 21.0	41112100
-------------	----------

MINI MCR-SL-PT100-UI-200-NC - Les convertisseurs de température



2864370

<https://www.phoenixcontact.com/fr/produits/2864370>

Conformité environnementale

EU RoHS

Conforme aux exigences de la directive RoHS	Oui
sauf exceptions mentionnées	7(a), 7(c)-I

China RoHS

Environment friendly use period (EFUP)	EFUP-50
	Vous trouverez un tableau de déclaration conformément à IACPEIP (China RoHS) concernant les produits dans la zone de téléchargement du produit correspondant sous « Déclaration du fabricant ». Pour tous les produits avec EFUP-E, aucun tableau de déclaration conformément à IACPEIP (China RoHS) nest établi car cela nest pas nécessaire.

EU REACH SVHC

Indication de substance soumise à autorisation REACH (n° CAS)	Lead(n° CAS: 7439-92-1) 2,2',6,6'-tetrabromo-4,4'-isopropylidenediphenol(n° CAS: 79-94-7)
SCIP	f6907ea8-b097-4e94-b902-511f0e9879ab

EF3.1 Changement climatique

CO2e kg	5,48 kg CO2e
---------	--------------

Phoenix Contact 2026 © - Tous droits réservés
<https://www.phoenixcontact.com>

PHOENIX CONTACT SAS
52 Boulevard de Beaubourg Emerainville
77436 Marne La Vallée Cedex 2 France
+33 (0) 1 60 17 98 98
documentation@phoenixcontact.fr