

# PT 4-F-ST - Fiche parafoudre



2858441

<https://www.phoenixcontact.com/fr/produits/2858441>

Veillez tenir compte du fait que les données affichées dans ce document PDF proviennent de notre catalogue en ligne. Vous trouverez les données complètes dans la documentation utilisateur. Nos conditions générales d'utilisation des téléchargements sont applicables.



Fiche de protection antisurtension pour embase, protection primaire pour quatre lignes de signaux mises à la terre d'un côté.

## Avantages

- Contrôle et documentation simplifiés avec CHECKMASTER 2 grâce à des modules de protection enfichables
- Confort de maintenance accru grâce à la structure en 2 parties
- Une sélection simple adaptée à toutes les exigences dans le domaine de la technique de mesure, de commande et de régulation (MCR) grâce à une gamme complète
- Aucune influence du signal en cas de travaux d'entretien grâce à une insertion et retrait exempts d'impédance des fiches de protection

## Données commerciales

Référence	2858441
Conditionnement	10 Unité(s)
Commande minimum	10 Unité(s)
Clé de vente	CL2111
Product key	CL2111
GTIN	4017918892364
Poids par pièce (emballage compris)	22,29 g
Poids par pièce (hors emballage)	19,22 g
Numéro du tarif douanier	85363010
Pays d'origine	DE

## Caractéristiques techniques

### Propriétés du produit

Type de produit	Protection antisurtension pour la technique MCR
Gamme de produits	PLUGTRAB PT
Classe d'essai CEI	C1
	C2
	C3
	D1
Type	Connecteur mâle
Parafoudre contrôlable avec CHECKMASTER à partir de la révision de logiciel :	à partir rév. logiciel 1.10
Paires de fils par module	2

### Propriétés d'isolation

Catégorie de surtension	III
Degré de pollution	2

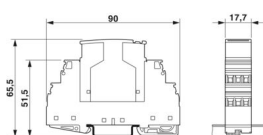
### Propriétés électriques

Tension nominale $U_N$	110 V AC
------------------------	----------

### Caractéristiques de raccordement

Type de raccordement	Raccordement vissé (en relation avec une embase)
Filetage vis	M3
Couple de serrage	0,5 Nm
Section de conducteur souple	0,2 mm <sup>2</sup> ... 2,5 mm <sup>2</sup>
Section de conducteur rigide	0,2 mm <sup>2</sup> ... 4 mm <sup>2</sup>
Section conduct. AWG	24 ... 12

### Dimensions

Dessin coté	
Largeur	17,7 mm
Hauteur	45 mm
Profondeur	52 mm
Graduation	1 UL
Largeur module complet	17,7 mm
Hauteur module complet	90 mm
Profondeur module complet	65,5 mm

### Indications sur les matériaux

# PT 4-F-ST - Fiche parafoudre



2858441

<https://www.phoenixcontact.com/fr/produits/2858441>

Couleur	noir (RAL 9005)
Classe d'inflammabilité selon UL 94	V-0
Matériau du boîtier	PA 6.6

## Propriétés mécaniques

### Caractéristiques mécaniques

Paroi latérale ouverte	non
------------------------	-----

## Circuit de protection

Sens de l'action	Line-Line & Line-Signal Ground/Shield & Signal Ground/Shield-Earth Ground
Tension nominale $U_N$	110 V AC
Tension permanente maximale UC	60 V DC 120 V AC
Courant de référence	2 A AC (80 °C) 150 mA DC (80 °C)
Courant utile de service $I_C$ pour $U_C$	$\leq 2 \mu A$
Courant résiduel $I_{PE}$	$\leq 8 \mu A$ (avec PT 4-BE) $\leq 2 \mu A$ (avec PT 4+F-BE)
Courant nominal de décharge $I_n$ (8/20) $\mu s$ (fil-fil)	10 kA
Courant nominal de décharge $I_n$ (8/20) $\mu s$ (fil-terre)	10 kA
Courant de décharge d'impulsion $I_{imp}$ (10/350) $\mu s$ (fil-terre)	2,5 kA
Corriente de descarga total $I_{Total}$ (8/20) $\mu s$	20 kA
Limitation tension de sortie pour 1 kV/ $\mu s$ (fil-terre) spike	$\leq 450 V$ (avec PT 4-BE) $\leq 600 V$ (avec PT 4+F-BE)
Limitation tension de sortie pour 1 kV/ $\mu s$ (fil-terre) statique	$\leq 25 V$ (avec PT 4-BE) $\leq 50 V$ (avec PT 4+F-BE)
Niveau de protection $U_p$ (fil-terre)	$\leq 550 V$ (C1 - 1 kV/500 A avec PT 4-BE) $\leq 950 V$ (C1 - 1 kV/500 A avec PT 4+F-BE) $\leq 600 V$ (C2 - 10 kV / 5 kA avec PT 4-BE) $\leq 1350 V$ (C2 - 10 kV / 5 kA avec PT 4+F-BE)
Niveau de protection $U_p$ statique (fil-terre)	$\leq 50 V$ (C1 - 1 kV/500 A avec PT 4-BE) $\leq 100 V$ (C1 - 1 kV/500 A avec PT 4+F-BE) $\leq 50 V$ (C2 - 10 kV / 5 kA avec PT 4-BE) $\leq 100 V$ (C2 - 10 kV / 5 kA avec PT 4+F-BE)
Temps d'amorçage $t_A$ (fil-fil)	$\leq 100 ns$
Temps d'amorçage $t_A$ (fil-terre)	$\leq 100 ns$
Perte d'insertion aE, asym.	typ. 0,1 dB ( $\leq 1 MHz / 50 \Omega$ )
Fréquence limite fg (3 dB), asym., (masse du signal) dans un système de 50 $\Omega$	typ. 100 MHz
Capacité (fil-terre)	typ. 2 pF (avec PT 4-BE) typ. 2 pF (avec PT 4+F-BE)
Résistance par circuit	0 $\Omega$
Message protection antisurtension défectueuse	aucun

# PT 4-F-ST - Fiche parafoudre



2858441

<https://www.phoenixcontact.com/fr/produits/2858441>

Protection max. en amont nécessaire	2 A AC (T)
	150 mA DC (T)
Courant de choc admissible (fil-terre)	C2 - 10 kV / 5 kA
	C1 - 1 kV / 500 A
	C3 - 100 A
	D1 - 2,5 kA

## Conditions environnementales et de durée de vie

### Conditions ambiantes

Indice de protection	IP20
Température ambiante (fonctionnement)	-40 °C ... 85 °C
Température ambiante (stockage/transport)	-40 °C ... 85 °C
Altitude	≤ 2000 m (amsl)

## Normes et spécifications

Normes/prescriptions	CEI 61643-21
Remarque	2000 + Corrigendum 2001 + A1:2008, modifiée + A2:2012
Normes/prescriptions	EN 61643-21
Remarque	2001 + A1:2009 + A2:2013

## Montage

Type de montage	sur embase
-----------------	------------

# PT 4-F-ST - Fiche parafoudre

2858441

<https://www.phoenixcontact.com/fr/produits/2858441>

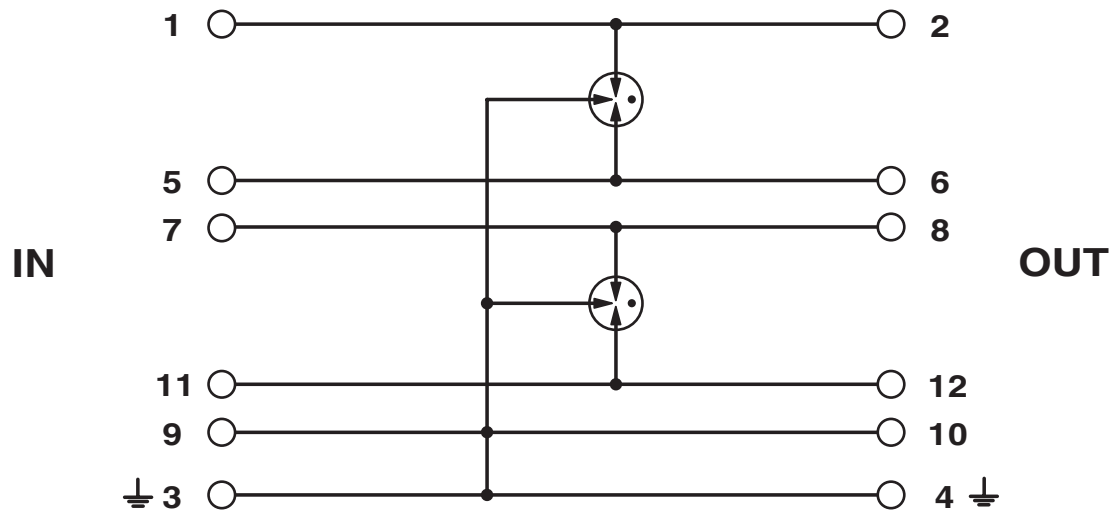
## Dessins

Dessin coté



La figure montre le module complet, se compose d'un élément de base et d'un connecteur mâle

Schéma de connexion



# PT 4-F-ST - Fiche parafoudre



2858441

<https://www.phoenixcontact.com/fr/produits/2858441>

## Classifications

### ECLASS

ECLASS-13.0	27171501
ECLASS-15.0	27171501

### ETIM

ETIM 10.0	EC001466
-----------	----------

### UNSPSC

UNSPSC 21.0	39121600
-------------	----------

# PT 4-F-ST - Fiche parafoudre



2858441

<https://www.phoenixcontact.com/fr/produits/2858441>

## Conformité environnementale

### EU RoHS

Conforme aux exigences de la directive RoHS	Oui, Aucun exception
---	----------------------

### China RoHS

Environment friendly use period (EFUP)	EFUP-E
	Aucune substance dangereuse au-dessus des valeurs limites

### EU REACH SVHC

Indication de substance soumise à autorisation REACH (n° CAS)	Aucun substance na un taux pondéral supérieur à 0,1 %
---	---

### EF3.1 Changement climatique

CO2e kg	0,404 kg CO2e
---------	---------------

Phoenix Contact 2026 © - Tous droits réservés  
<https://www.phoenixcontact.com>

PHOENIX CONTACT SAS  
52 Boulevard de Beaubourg Emerainville  
77436 Marne La Vallée Cedex 2 France  
+33 (0) 1 60 17 98 98  
[documentation@phoenixcontact.fr](mailto:documentation@phoenixcontact.fr)