

UTA 184 - Adaptateur de rail DIN

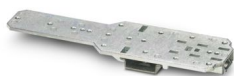


2854021

<https://www.phoenixcontact.com/fr/produits/2854021>

Veillez tenir compte du fait que les données affichées dans ce document PDF proviennent de notre catalogue en ligne. Vous trouverez les données complètes dans la documentation utilisateur. Nos conditions générales d'utilisation des téléchargements sont applicables.

Adaptateur universel pour profilés pour visser des appareillages électriques



Données commerciales

Référence	2854021
Conditionnement	5 Unité(s)
Commande minimum	5 Unité(s)
Clé de vente	ACGEAD
Product key	ACGEAD
GTIN	4017918190255
Poids par pièce (emballage compris)	176,06 g
Poids par pièce (hors emballage)	176,06 g
Numéro du tarif douanier	79070000
Pays d'origine	DE

UTA 184 - Adaptateur de rail DIN



2854021

<https://www.phoenixcontact.com/fr/produits/2854021>

Caractéristiques techniques

Propriétés du produit

Type de produit	Adaptateur de rail DIN
Type de boîtier	Adaptateur de rail DIN
Gamme de produits	UTA
Type	Perforations disponibles, pied de verrouillage intégré

Dimensions

Largeur	52 mm
Hauteur	184 mm
Profondeur	9,6 mm

Indications sur les matériaux

Matériau du boîtier	Zinc injecté
---------------------	--------------

Conditions environnementales et de durée de vie

Essai de résistance aux vibrations

Spécification de contrôle	DIN EN 60068-2-6 (VDE 0468-2-6):2008-10
Fréquence	10 - 150 - 10 Hz
Vitesse de balayage	1 octave/min
Amplitude	0,35 mm (10 Hz ... 60,1 Hz)
Accélération	5g (60,1 Hz ... 150 Hz)
Durée de contrôle par axe	2,5 h
Sens du contrôle	Axes X, Y et Z

Chocs

Spécification de contrôle	DIN EN 60068-2-27 (VDE 0468-2-27):2010-02
Forme de choc	Semi-sinusoidal
Accélération	30g
Durée des chocs	18 ms
Nombre de chocs dans chaque sens	3
Sens du contrôle	Axes X, Y et Z (pos. et nég.)

Montage

Type de montage	Montage sur rail DIN
-----------------	----------------------

UTA 184 - Adaptateur de rail DIN

2854021

<https://www.phoenixcontact.com/fr/produits/2854021>



Classifications

ECLASS

ECLASS-13.0	27370419
ECLASS-15.0	27370419

ETIM

ETIM 10.0	EC001024
-----------	----------

UNSPSC

UNSPSC 21.0	39121400
-------------	----------

UTA 184 - Adaptateur de rail DIN



2854021

<https://www.phoenixcontact.com/fr/produits/2854021>

Conformité environnementale

EU RoHS

Conforme aux exigences de la directive RoHS

Oui, Aucun exception

China RoHS

Environment friendly use period (EFUP)

EFUP-E

Aucune substance dangereuse au-dessus des valeurs limites

EU REACH SVHC

Indication de substance soumise à autorisation REACH (n° CAS)

Aucun substance na un taux pondéral supérieur à 0,1 %

Phoenix Contact 2026 © - Tous droits réservés

<https://www.phoenixcontact.com>

PHOENIX CONTACT SAS

52 Boulevard de Beaubourg Emerainville

77436 Marne La Vallée Cedex 2 France

+33 (0) 1 60 17 98 98

documentation@phoenixcontact.fr