

PT 2XEX(I)-BE - Élément de base de parafoudre basse tension

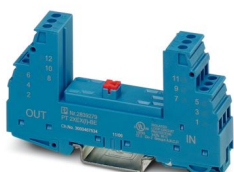


2839279

<https://www.phoenixcontact.com/fr/produits/2839279>

Veillez tenir compte du fait que les données affichées dans ce document PDF proviennent de notre catalogue en ligne. Vous trouverez les données complètes dans la documentation utilisateur. Nos conditions générales d'utilisation des téléchargements sont applicables.

Embase pour fiche de protection PT avec circuit de protection pour 2 circuits de signaux bifilaires EEx ia sans potentiel de terre. Montage sur NS 35/7,5 et NS 35/15, largeur de boîtier : 17,5 mm



Avantages

- Confort de maintenance accru grâce à la structure en 2 parties
- Une sélection simple adaptée à toutes les exigences dans le domaine de la technique de mesure, de commande et de régulation (MCR) grâce à une gamme complète
- Aucune influence du signal en cas de travaux d'entretien grâce à une insertion et retrait exempts d'impédance des fiches de protection

Données commerciales

Référence	2839279
Conditionnement	10 Unité(s)
Commande minimum	10 Unité(s)
Clé de vente	CL2113
Product key	CL2113
GTIN	4017918182885
Poids par pièce (emballage compris)	75,3 g
Poids par pièce (hors emballage)	62,43 g
Numéro du tarif douanier	85366990
Pays d'origine	DE

PT 2XEX(I)-BE - Élément de base de parafoudre basse tension



2839279

<https://www.phoenixcontact.com/fr/produits/2839279>

Caractéristiques techniques

Propriétés du produit

Type de produit	Élément de base
Gamme de produits	PLUGTRAB PT
Type	Élément de base, montage sur rail DIN
Nombre de pôles	4
Paires de fils par module	2

Propriétés d'isolation

Catégorie de surtension	III
Degré de pollution	2

Propriétés électriques

Tension nominale U_N	24 V DC
------------------------	---------

Caractéristiques de raccordement

Type de raccordement	Raccordement vissé
Filetage vis	M3
Couple de serrage	0,5 Nm
Section de conducteur souple	0,2 mm ² ... 2,5 mm ²
Section de conducteur rigide	0,2 mm ² ... 4 mm ²
Section conduct. AWG	24 ... 12

Données Ex

Capacité interne maximale C_i	1,3 nF
Inductance interne max. L_i	1 µH
Courant d'entrée max. I_i	325 mA (T4 / ≤ 80 °C)
	325 mA (T5 / ≤ 55 °C)
	325 mA (T6 / ≤ 40 °C)
Tension d'entrée max. U_i	30 V DC
Puissance d'entrée max. P_i	3,00 W
Constante de temps maximale interne $t (R_i/L_i)$	≤ 0,2 µs
Température ambiante (fonctionnement)	-40 °C ... 80 °C (T4)
	-40 °C ... 55 °C (T5)
	-40 °C ... 40 °C (T6)

Dimensions

Dessin coté	
Largeur	17,7 mm

PT 2XEX(I)-BE - Élément de base de parafoudre basse tension



2839279

<https://www.phoenixcontact.com/fr/produits/2839279>

Hauteur	90 mm
Profondeur	51,5 mm (avec profilé 7,5 mm)
Graduation	1 UL

Indications sur les matériaux

Couleur	bleu (RAL 5015) couleur cuivre
Classe d'inflammabilité selon UL 94	V-0
Matériau du boîtier	PA 6.6

Propriétés mécaniques

Caractéristiques mécaniques

Paroi latérale ouverte	non
------------------------	-----

Circuit de protection

Tension nominale U_N	24 V DC
Tension permanente maximale UC	30 V DC 21 V AC
Courant de référence	325 mA (≤ 40 °C)
Résistance par circuit	2,2 $\Omega \pm 10$ %
Message protection antisurtension défectueuse	aucun
Protection max. en amont nécessaire	315 mA (T)

Conditions environnementales et de durée de vie

Conditions ambiantes

Indice de protection	IP20
Température ambiante (fonctionnement)	-40 °C ... 85 °C
Température ambiante (stockage/transport)	-40 °C ... 85 °C
Altitude	≤ 2000 m (amsl)

Homologations

Conformité/homologations

ATEX	Ⓜ II 1 G Ex ia IIC T4...T6 Ⓜ II 1 D Ex iaD 20 IP6x T85 °C...135 °C
------	---

Normes et spécifications

Normes/précriptions	EN 61643-21
Remarque	A2:2013
Normes/précriptions	EN 60079-0
Remarque	2018
Normes/précriptions	EN 60079-11
Remarque	2012

PT 2XEX(I)-BE - Élément de base de parafoudre basse tension



2839279

<https://www.phoenixcontact.com/fr/produits/2839279>

Normes/prescriptions	CEI 60079-0
Remarque	2017
Normes/prescriptions	CEI 60079-11
Remarque	2011
Normes/prescriptions	GB/T 3836.1
Remarque	2021
Normes/prescriptions	GB/T 3836.4
Remarque	2021

Montage

Type de montage	Profilé : 35 mm
-----------------	-----------------

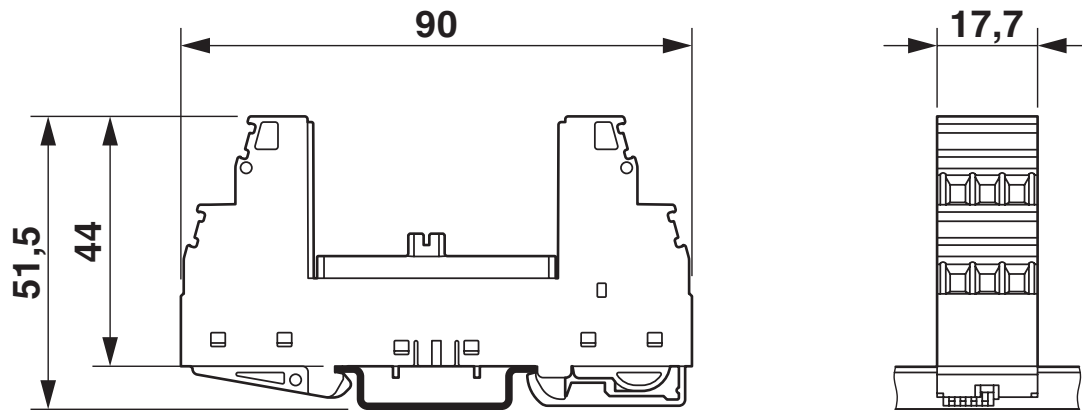
PT 2XEX(I)-BE - Élément de base de parafoudre basse tension

2839279

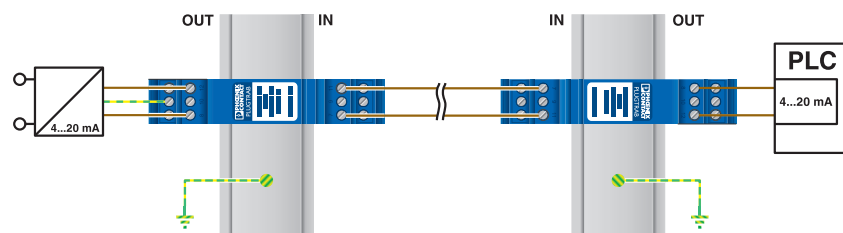
<https://www.phoenixcontact.com/fr/produits/2839279>

Dessins

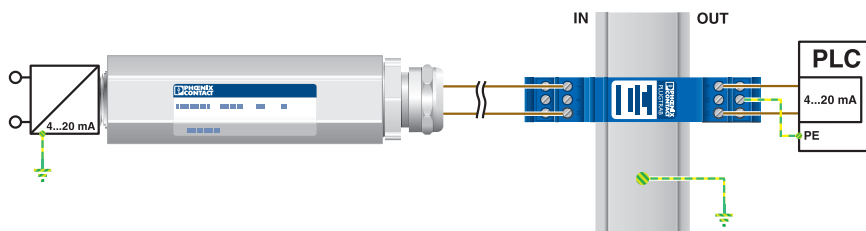
Dessin coté



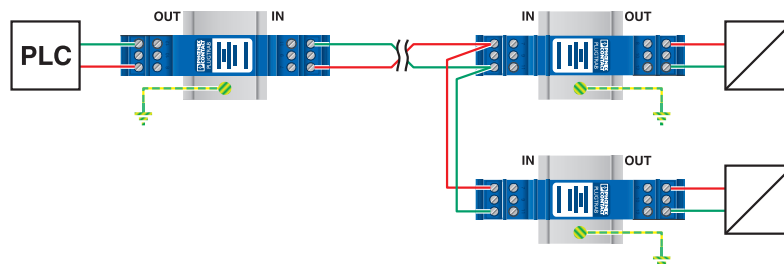
Dessin de l'application



Dessin de l'application



Dessin de l'application



PT 2XEX(I)-BE - Élément de base de parafoudre basse tension

2839279

<https://www.phoenixcontact.com/fr/produits/2839279>

Diagramme

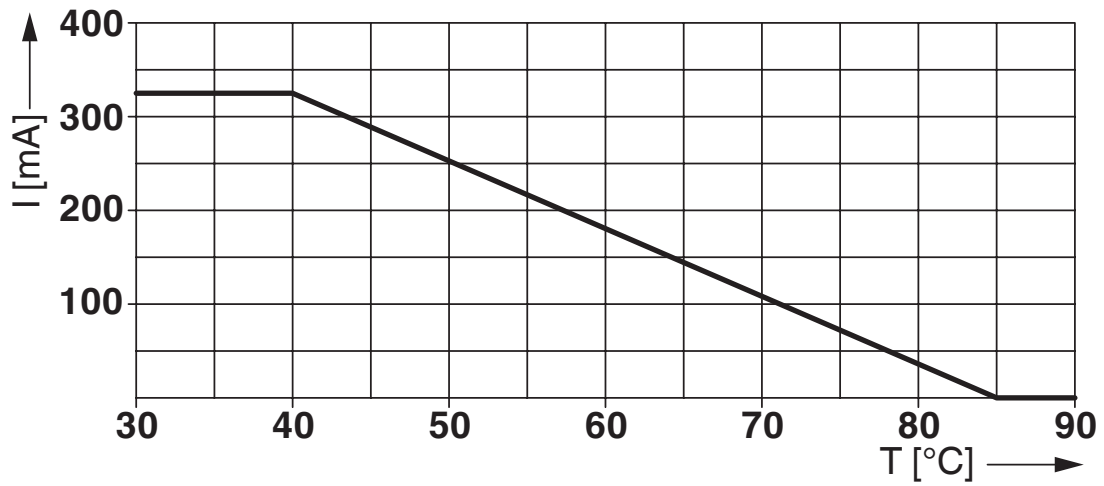
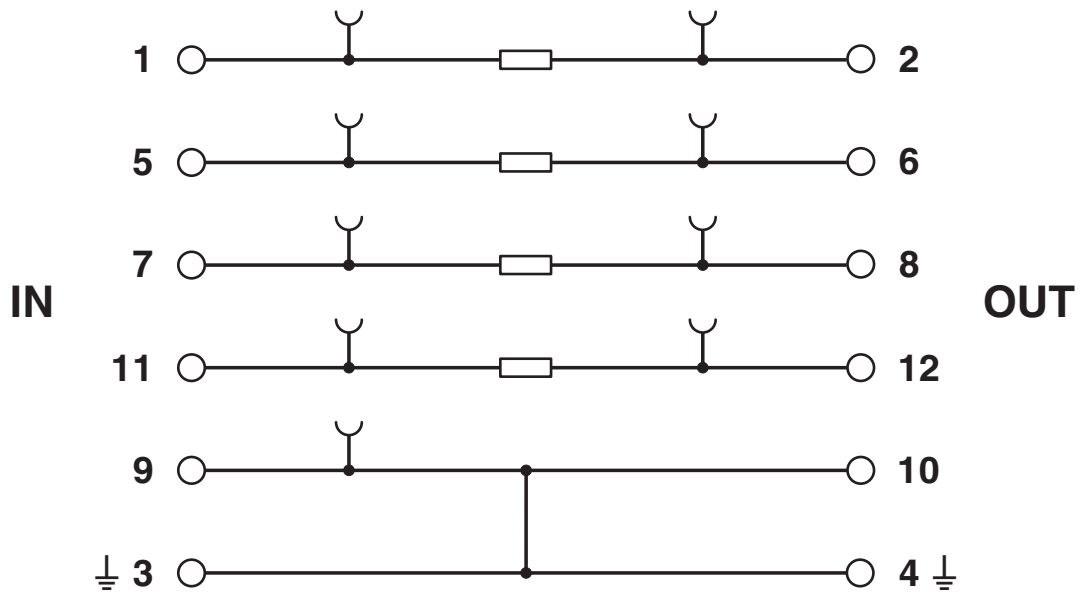


Schéma de connexion



PT 2XEX(I)-BE - Élément de base de parafoudre basse tension



2839279

<https://www.phoenixcontact.com/fr/produits/2839279>

Homologations

📄 To download certificates, visit the product detail page: <https://www.phoenixcontact.com/fr/produits/2839279>



DNV GL

Identifiant de l'homologation: TAE00001N6



UL Listed

Identifiant de l'homologation: FILE E 138168



ATEX

Identifiant de l'homologation: KEMA 00ATEX1099 X



IECEX

Identifiant de l'homologation: IECEX KEM 10.0063X



cUL Listed

Identifiant de l'homologation: FILE E 333250



UL Listed

Identifiant de l'homologation: FILE E 333250

INMETRO

Identifiant de l'homologation: DNV 19.0031 X/01



NEPSI-EX

Identifiant de l'homologation: GYJ20.1177X



UKCA-EX

Identifiant de l'homologation: DEKRA 21UKEX0234 X



CCC

Identifiant de l'homologation: 2020322316001009

PT 2XEX(I)-BE - Élément de base de parafoudre basse tension



2839279

<https://www.phoenixcontact.com/fr/produits/2839279>

Classifications

ECLASS

ECLASS-13.0	27171592
ECLASS-15.0	27171592

ETIM

ETIM 10.0	EC002497
-----------	----------

UNSPSC

UNSPSC 21.0	39121600
-------------	----------

PT 2XEX(I)-BE - Élément de base de parafoudre basse tension



2839279

<https://www.phoenixcontact.com/fr/produits/2839279>

Conformité environnementale

EU RoHS

Conforme aux exigences de la directive RoHS

Oui, Aucun exception

China RoHS

Environment friendly use period (EFUP)

EFUP-E

Aucune substance dangereuse au-dessus des valeurs limites

EU REACH SVHC

Indication de substance soumise à autorisation REACH (n° CAS)

Aucun substance na un taux pondéral supérieur à 0,1 %

Phoenix Contact 2026 © - Tous droits réservés

<https://www.phoenixcontact.com>

PHOENIX CONTACT SAS

52 Boulevard de Beaubourg Emerainville

77436 Marne La Vallée Cedex 2 France

+33 (0) 1 60 17 98 98

documentation@phoenixcontact.fr