

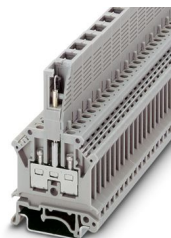
# BES 6-1N4007 - Fiches de composants



2802552

<https://www.phoenixcontact.com/fr/produits/2802552>

Veillez tenir compte du fait que les données affichées dans ce document PDF proviennent de notre catalogue en ligne. Vous trouverez les données complètes dans la documentation utilisateur. Nos conditions générales d'utilisation des téléchargements sont applicables.



Fiches de composants, pas: 6 mm, nombre de pôles: 1, coloris: gris, type de montage: Montage par enfichage

## Avantages

- Kit fourni avec deux alvéoles

## Données commerciales

Référence	2802552
Conditionnement	10 Unité(s)
Commande minimum	10 Unité(s)
Clé de vente	BE1Z3X
Product key	BE1Z3X
GTIN	4017918074470
Poids par pièce (emballage compris)	7,8 g
Poids par pièce (hors emballage)	7,8 g
Numéro du tarif douanier	85366990
Pays d'origine	PL

## Caractéristiques techniques

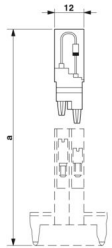
### Propriétés du produit

Type de produit	Fiches de composants
Nombre de pôles	1
Pas	6 mm

### Caractéristiques de raccordement

Couple de serrage	0,5 ... 0,6 Nm
-------------------	----------------

### Dimensions

Dessin coté	
Pas	6 mm

### Indications sur les matériaux

Couleur	gris (RAL 7042)
Classe d'inflammabilité selon UL 94	V2
Matériau isolant	PA

### Conditions environnementales et de durée de vie

#### Conditions ambiantes

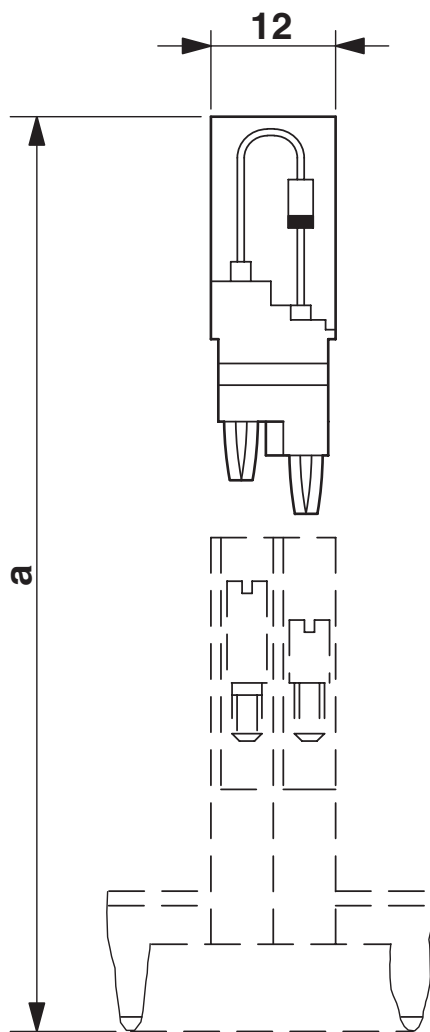
Température ambiante (fonctionnement)	-60 °C ... 105 °C (température de service max. pendant une période brève, voir RTI Elec.)
Température ambiante (stockage/transport)	-25 °C ... 60 °C (pour une période limitée, pas plus de 24 h, de -60 °C à +70 °C)
Température ambiante (montage)	-5 °C ... 70 °C
Température ambiante (confirmation)	-5 °C ... 70 °C
Humidité de l'air admissible (stockage/transport)	30 % ... 70 %

### Montage

Type de montage	Montage par enfichage
-----------------	-----------------------

## Dessins

Dessin coté



# BES 6-1N4007 - Fiches de composants



2802552

<https://www.phoenixcontact.com/fr/produits/2802552>

## Classifications

### ECLASS

ECLASS-13.0	27250305
ECLASS-15.0	27250305

### ETIM

ETIM 10.0	EC002018
-----------	----------

### UNSPSC

UNSPSC 21.0	39121600
-------------	----------

## Conformité environnementale

### EU RoHS

Conforme aux exigences de la directive RoHS	Oui
sauf exceptions mentionnées	7(a)

### China RoHS

Environment friendly use period (EFUP)	EFUP-50
	Vous trouverez un tableau de déclaration conformément à IACPEIP (China RoHS) concernant les produits dans la zone de téléchargement du produit correspondant sous « Déclaration du fabricant ». Pour tous les produits avec EFUP-E, aucun tableau de déclaration conformément à IACPEIP (China RoHS) n'est établi car cela n'est pas nécessaire.

### EU REACH SVHC

Indication de substance soumise à autorisation REACH (n° CAS)	Lead(n° CAS: 7439-92-1)
SCIP	6a892533-d3b2-4582-9104-7dc84ae31b11