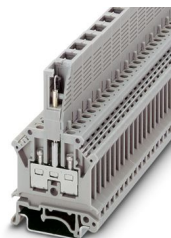


BES 6 - Fiches de composants

2802549

<https://www.phoenixcontact.com/fr/produits/2802549>

Veillez tenir compte du fait que les données affichées dans ce document PDF proviennent de notre catalogue en ligne. Vous trouverez les données complètes dans la documentation utilisateur. Nos conditions générales d'utilisation des téléchargements sont applicables.



Fiches de composants, pas: 6 mm, nombre de pôles: 1, coloris: gris, type de montage: Montage par enfichage

L'illustration montre l'article BES 6-1N4007

Avantages

- Kit fourni avec deux alvéoles

Données commerciales

Référence	2802549
Conditionnement	10 Unité(s)
Commande minimum	10 Unité(s)
Clé de vente	BE1Z3X
Product key	BE1Z3X
GTIN	4017918074463
Poids par pièce (emballage compris)	7,2 g
Poids par pièce (hors emballage)	7,2 g
Numéro du tarif douanier	85366990
Pays d'origine	PL

Caractéristiques techniques

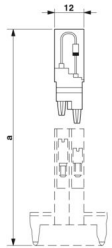
Propriétés du produit

Type de produit	Fiches de composants
Nombre de pôles	1
Pas	6 mm

Caractéristiques de raccordement

Couple de serrage	0,5 ... 0,6 Nm
-------------------	----------------

Dimensions

Dessin coté	
Pas	6 mm

Indications sur les matériaux

Couleur	gris (RAL 7042)
Classe d'inflammabilité selon UL 94	V2
Matériau isolant	PA

Conditions environnementales et de durée de vie

Conditions ambiantes

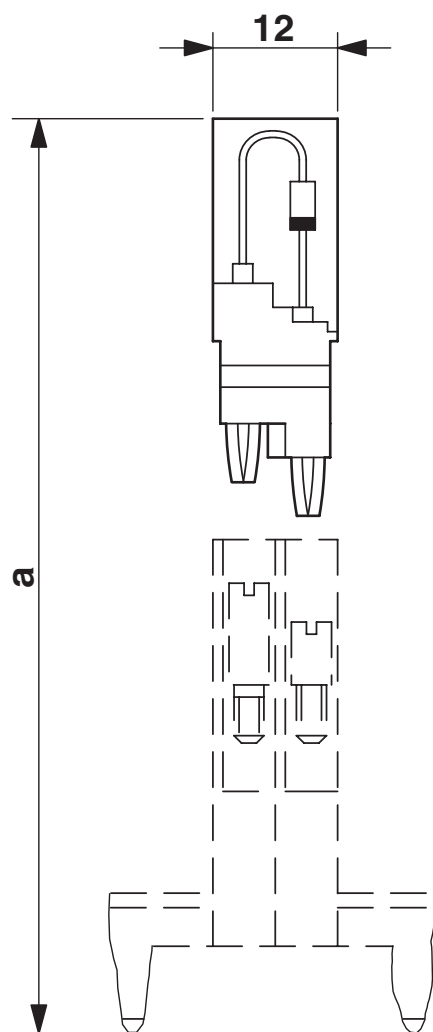
Température ambiante (fonctionnement)	-60 °C ... 105 °C (température de service max. pendant une période brève, voir RTI Elec.)
Température ambiante (stockage/transport)	-25 °C ... 60 °C (pour une période limitée, pas plus de 24 h, de -60 °C à +70 °C)
Température ambiante (montage)	-5 °C ... 70 °C
Température ambiante (confirmation)	-5 °C ... 70 °C
Humidité de l'air admissible (stockage/transport)	30 % ... 70 %

Montage

Type de montage	Montage par enfichage
-----------------	-----------------------

Dessins

Dessin coté



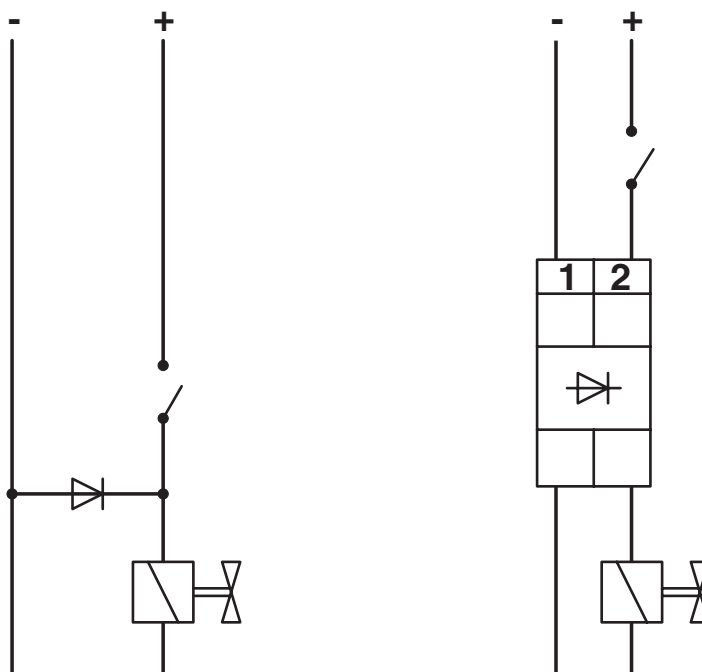
BES 6 - Fiches de composants

2802549

<https://www.phoenixcontact.com/fr/produits/2802549>



Schéma de connexion



BES 6 - Fiches de composants



2802549

<https://www.phoenixcontact.com/fr/produits/2802549>

Classifications

ECLASS

ECLASS-13.0	27250305
ECLASS-15.0	27250305

ETIM

ETIM 10.0	EC002018
-----------	----------

UNSPSC

UNSPSC 21.0	39121600
-------------	----------

Conformité environnementale

EU RoHS

Conforme aux exigences de la directive RoHS

Oui, Aucun exception

China RoHS

Environment friendly use period (EFUP)

EFUP-E

Aucune substance dangereuse au-dessus des valeurs limites

EU REACH SVHC

Indication de substance soumise à autorisation REACH (n° CAS)

Aucun substance na un taux pondéral supérieur à 0,1 %