

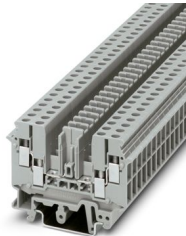
# UDK 4-TG - Bloc de jonction de sectionnement



2777014

<https://www.phoenixcontact.com/fr/produits/2777014>

Veillez tenir compte du fait que les données affichées dans ce document PDF proviennent de notre catalogue en ligne. Vous trouverez les données complètes dans la documentation utilisateur. Nos conditions générales d'utilisation des téléchargements sont applicables.



Bloc de jonction de sectionnement, L'intensité et la tension sont fonction de la fiche utilisée., tension nominale: 400 V, intensité nominale: 16 A, type de raccordement: Raccordement vissé, Section de référence: 4 mm<sup>2</sup>, section : 0,2 mm<sup>2</sup> - 6 mm<sup>2</sup>, montage: NS 35/7,5, NS 35/15, NS 32, coloris: gris

## Avantages

- Pas de seulement 6,2 mm

## Données commerciales

Référence	2777014
Conditionnement	50 Unité(s)
Commande minimum	50 Unité(s)
Clé de vente	BE1232
Product key	BE1232
GTIN	4017918068608
Poids par pièce (emballage compris)	15,651 g
Poids par pièce (hors emballage)	14,9 g
Numéro du tarif douanier	85369010
Pays d'origine	TR

## Caractéristiques techniques

### Remarques

Généralités	L'intensité et la tension sont fonction de la fiche utilisée.
-------------	---

### Généralités

Remarque	L'intensité et la tension sont déterminées par l'élément utilisé.
----------	---

### Propriétés du produit

Type de produit	Bloc de jonction de sectionnement
Nombre de connexions	4
Nombre de rangées	1
Potentiels	1

### Propriétés d'isolation

Catégorie de surtension	III
Degré de pollution	3

### Propriétés électriques

Tension de tenue aux chocs assignée	6 kV
Puissance dissipée maximale en condition nominale	1,02 W

### Caractéristiques de raccordement

Nombre de raccordements par étage	4
Section nominale	4 mm <sup>2</sup>
Type de raccordement	Raccordement vissé
Filetage vis	M3
Couple de serrage	0,6 ... 0,8 Nm
Longueur à dénuder	8 mm
Gabarit	A4
Connexion selon la norme	CEI 60947-7-1
Section de conducteur rigide	0,2 mm <sup>2</sup> ... 6 mm <sup>2</sup>
Section du conducteur AWG	24 ... 10 (conversion selon CEI)
Section de conducteur souple	0,2 mm <sup>2</sup> ... 4 mm <sup>2</sup>
Section de conducteur souple [AWG]	24 ... 12 (conversion selon CEI)
Section de conducteur flexible (embout sans douille en plastique)	0,25 mm <sup>2</sup> ... 4 mm <sup>2</sup>
Section de conducteur flexible (embout avec douille en plastique)	0,25 mm <sup>2</sup> ... 1,5 mm <sup>2</sup>
Section avec pont d'insertion rigide	2,5 mm <sup>2</sup>
Section avec pont d'insertion souple	2,5 mm <sup>2</sup>
2 conducteurs rigides de même section	0,2 mm <sup>2</sup> ... 1 mm <sup>2</sup>
2 conducteurs souples de même section	0,2 mm <sup>2</sup> ... 1,5 mm <sup>2</sup>
2 conducteurs de même section, flexibles avec embout sans douille en plastique	0,25 mm <sup>2</sup> ... 1,5 mm <sup>2</sup>
2 conducteurs souples de même section avec embout TWIN et douille en plastique	0,5 mm <sup>2</sup> ... 1 mm <sup>2</sup>

# UDK 4-TG - Bloc de jonction de sectionnement



2777014

<https://www.phoenixcontact.com/fr/produits/2777014>

Section nominale	4 mm <sup>2</sup>
Int. nom.	16 A (L'intensité est fonction des fiches porte-composants et porte-fusible utilisées.)
Courant de charge maximal	16 A (pour une section de conducteur de 6 mm <sup>2</sup> )
Tension nominale	400 V (La tension est fonction des fiches porte-composants et porte-fusible utilisées.)

## Dimensions

Largeur	6,2 mm
Largeur de couvercle	1,5 mm
Hauteur	63,5 mm
Profondeur sur NS 32	52 mm
Profondeur sur NS 35/7,5	47 mm
Profondeur sur NS 35/15	54,5 mm

## Indications sur les matériaux

Couleur	gris (RAL 7042)
Classe d'inflammabilité selon UL 94	V2
Groupe d'isolant	I
Matériau isolant	PA
Utilisation d'un isolant statique au froid	-60 °C
Indice relatif température matériau isolant (Elec. ; UL 746 B)	130 °C
Protection anti-incendie pour véhicules ferroviaires (DIN EN 45545-2) R22	HL 1 - HL 3
Protection anti-incendie pour véhicules ferroviaires (DIN EN 45545-2) R23	HL 1 - HL 3
Protection anti-incendie pour véhicules ferroviaires (DIN EN 45545-2) R24	HL 1 - HL 3
Protection anti-incendie pour véhicules ferroviaires (DIN EN 45545-2) R26	HL 1 - HL 3
Inflammabilité en surface NFPA 130 (ASTM E 162)	réussi
Densité de gaz de combustion optique spécifique NFPA 130 (ASTM E 662)	réussi
Toxicité des gaz de combustion NFPA 130 (SMP 800C)	réussi

## Contrôles électriques

### Essai de tension de choc

Tension témoin valeur de consigne	7,3 kV
Résultat	Essai réussi

### Essai d'échauffement

Exigence contrôle de l'échauffement	Augmentation de température ≤ 45 K
Résultat	Essai réussi
Résistance aux courants de courte durée 1,5 mm <sup>2</sup>	0,18 kA
Résultat	Essai réussi

### Rigidité diélectrique à fréquence industrielle

2777014

<https://www.phoenixcontact.com/fr/produits/2777014>

Tension témoin valeur de consigne	1,89 kV
Résultat	Essai réussi

## Propriétés mécaniques

### Caractéristiques mécaniques

Paroi latérale ouverte	oui
------------------------	-----

## Contrôles mécaniques

### Résistance mécanique

Résultat	Essai réussi
----------	--------------

### Fixation sur le support

Profilé/support de fixation	NS 32/NS 35
Résultat	Essai réussi

### Recherche de dommages et de desserrage des conducteurs

Vitesse de rotation	10 (+/- 2) tr./min
Tours	135
Section de conducteur/poids	0,2 mm <sup>2</sup> /0,2 kg
	4 mm <sup>2</sup> /0,9 kg
	6 mm <sup>2</sup> /1,4 kg
Résultat	Essai réussi

## Conditions environnementales et de durée de vie

### Essai au brûleur à aiguille

Temps d'action	30 s
Résultat	Essai réussi

### Oscillations/grésillements sur bande large

Spécification de contrôle	DIN EN 50155 (VDE 0115-200):2022-06
Spectre	Essai de durée de vie catégorie 2, sur bâti tournant
Fréquence	$f_1 = 5 \text{ Hz}$ à $f_2 = 250 \text{ Hz}$
Niveau ASD	6,12 (m/s <sup>2</sup> ) <sup>2</sup> /Hz
Accélération	3,12g
Durée de contrôle par axe	5 h
Sens du contrôle	Axes X, Y et Z
Résultat	Essai réussi

### Chocs

Forme de choc	Semi-sinusoïdal
Accélération	5g
Durée des chocs	30 ms
Nombre de chocs dans chaque sens	3
Sens du contrôle	Axes X, Y et Z (pos. et nég.)
Résultat	Essai réussi

# UDK 4-TG - Bloc de jonction de sectionnement



2777014

<https://www.phoenixcontact.com/fr/produits/2777014>

## Conditions ambiantes

Température ambiante (fonctionnement)	-60 °C ... 110 °C (Plage de température de service, auto-échauffement compris, température de service max. à court terme, voir RTI Elec.)
Température ambiante (stockage/transport)	-25 °C ... 60 °C (pour une période limitée, pas plus de 24 h, de -60 °C °C à +70 °C)
Température ambiante (montage)	-5 °C ... 70 °C
Température ambiante (confirmation)	-5 °C ... 70 °C
Humidité de l'air admissible (fonctionnement)	20 % ... 90 %
Humidité de l'air admissible (stockage/transport)	30 % ... 70 %

## Normes et spécifications

Connexion selon la norme	CEI 60947-7-1
--------------------------	---------------

## Montage

Type de montage	NS 35/7,5
	NS 35/15
	NS 32

## Dessins

### Schéma de connexion



# UDK 4-TG - Bloc de jonction de sectionnement




2777014

<https://www.phoenixcontact.com/fr/produits/2777014>

## Homologations

📄 To download certificates, visit the product detail page: <https://www.phoenixcontact.com/fr/produits/2777014>

 <b>cULus Recognized</b> Identifiant de l'homologation: E60425		Tension nominale $U_N$	Intensité nominale $I_N$	Section AWG	Section $\text{mm}^2$
B		300 V	15 A	30 - 12	-
C		300 V	15 A	30 - 12	-
F		400 V	15 A	30 - 12	-

# UDK 4-TG - Bloc de jonction de sectionnement



2777014

<https://www.phoenixcontact.com/fr/produits/2777014>

## Classifications

### ECLASS

ECLASS-15.0	27250108
ECLASS-13.0	27250108

### ETIM

ETIM 10.0	EC000902
-----------	----------

### UNSPSC

UNSPSC 21.0	39121400
-------------	----------

## Conformité environnementale

### EU RoHS

Conforme aux exigences de la directive RoHS	Oui
sauf exceptions mentionnées	6(c)

### China RoHS

Environment friendly use period (EFUP)	EFUP-50
	Vous trouverez un tableau de déclaration conformément à IACPEIP (China RoHS) concernant les produits dans la zone de téléchargement du produit correspondant sous « Déclaration du fabricant ». Pour tous les produits avec EFUP-E, aucun tableau de déclaration conformément à IACPEIP (China RoHS) nest établi car cela nest pas nécessaire.

### EU REACH SVHC

Indication de substance soumise à autorisation REACH (n° CAS)	Lead(n° CAS: 7439-92-1)
SCIP	b77e8c78-6892-40b3-be69-90491a4605be

### EF3.1 Changement climatique

CO2e kg	0,088 kg CO2e
---------	---------------