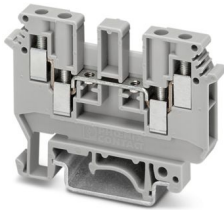


UDK 4 - Blocs de jonction simple

2775016

<https://www.phoenixcontact.com/fr/produits/2775016>

Veillez tenir compte du fait que les données affichées dans ce document PDF proviennent de notre catalogue en ligne. Vous trouverez les données complètes dans la documentation utilisateur. Nos conditions générales d'utilisation des téléchargements sont applicables.



Blocs de jonction simple, tension nominale: 630 V, intensité nominale: 32 A, nombre de connexions: 4, nombre de pôles: 1, type de raccordement: Raccordement vissé, Section de référence: 4 mm², section : 0,2 mm² - 6 mm², type de montage: NS 35/7,5, NS 35/15, NS 32, coloris: gris

Avantages

- Deux points de raccordement de chaque côté pour recevoir plusieurs conducteurs
- Double ligne de pontage permettant une répartition du potentiel et une alimentation individuelles

Données commerciales

Référence	2775016
Conditionnement	50 Unité(s)
Commande minimum	50 Unité(s)
Clé de vente	BE1213
Product key	BE1213
GTIN	4017918068363
Poids par pièce (emballage compris)	15,32 g
Poids par pièce (hors emballage)	15,256 g
Numéro du tarif douanier	85369010
Pays d'origine	IN

Caractéristiques techniques

Propriétés du produit

Type de produit	Blocs de jonction multiconducteurs
Gamme de produits	UDK
Nombre de pôles	1
Nombre de connexions	4
Nombre de rangées	1
Potentiels	1

Propriétés d'isolation

Catégorie de surtension	III
Degré de pollution	3

Propriétés électriques

Tension de tenue aux chocs assignée	8 kV
Puissance dissipée maximale en condition nominale	1,02 W

Caractéristiques de raccordement

Nombre de raccordements par étage	4
Section nominale	4 mm ²
Type de raccordement	Raccordement vissé
Filetage vis	M3
Couple de serrage	0,5 ... 0,6 Nm
Longueur à dénuder	8 mm
Gabarit	A3
Connexion selon la norme	CEI 60947-7-1
Section de conducteur rigide	0,2 mm ² ... 6 mm ²
Section du conducteur AWG	24 ... 10 (conversion selon CEI)
Section de conducteur souple	0,2 mm ² ... 4 mm ²
Section de conducteur souple [AWG]	24 ... 12 (conversion selon CEI)
Section de conducteur flexible (embout sans douille en plastique)	0,25 mm ² ... 4 mm ²
Section de conducteur flexible (embout avec douille en plastique)	0,25 mm ² ... 1,5 mm ²
Section avec pont d'insertion rigide	2,5 mm ²
Section avec pont d'insertion souple	2,5 mm ²
2 conducteurs rigides de même section	0,2 mm ² ... 1 mm ²
2 conducteurs souples de même section	0,2 mm ² ... 1,5 mm ²
2 conducteurs de même section, flexibles avec embout sans douille en plastique	0,25 mm ² ... 1,5 mm ²
2 conducteurs souples de même section avec embout TWIN et douille en plastique	0,5 mm ² ... 1 mm ²
Section nominale	4 mm ²
Int. nom.	32 A (pour une section de conducteur de 6 mm ²)
Courant de charge maximal	32 A (pour une section de raccordement de 6 mm ² , la somme des intensités des conducteurs raccordés ne doit pas dépasser)

UDK 4 - Blocs de jonction simple



2775016

<https://www.phoenixcontact.com/fr/produits/2775016>

	le courant de charge max.)
Tension nominale	630 V

Dimensions

Largeur	6,2 mm
Largeur de couvercle	1,5 mm
Hauteur	63,5 mm
Profondeur sur NS 32	52 mm
Profondeur sur NS 35/7,5	47 mm
Profondeur sur NS 35/15	54,5 mm

Indications sur les matériaux

Couleur	gris (RAL 7042)
Classe d'inflammabilité selon UL 94	V2
Groupe d'isolant	I
Matériau isolant	PA
Utilisation d'un isolant statique au froid	-40 °C
Indice relatif température matériau isolant (Elec. ; UL 746 B)	125 °C

Contrôles électriques

Essai de tension de choc

Tension témoin valeur de consigne	9,8 kV
Résultat	Essai réussi

Essai d'échauffement

Exigence contrôle de l'échauffement	Augmentation de température ≤ 45 K
Résultat	Essai réussi
Résistance aux courants de courte durée 4 mm ²	0,48 kA
Résultat	Essai réussi

Rigidité diélectrique à fréquence industrielle

Tension témoin valeur de consigne	1,89 kV
Résultat	Essai réussi

Propriétés mécaniques

Caractéristiques mécaniques

Paroi latérale ouverte	oui
------------------------	-----

Contrôles mécaniques

Résistance mécanique

Résultat	Essai réussi
----------	--------------

Fixation sur le support

Profilé/support de fixation	NS 32/NS 35
-----------------------------	-------------

UDK 4 - Blocs de jonction simple



2775016

<https://www.phoenixcontact.com/fr/produits/2775016>

Force d'essai, valeur de consigne	1 N
Résultat	Essai réussi

Recherche de dommages et de desserrage des conducteurs

Vitesse de rotation	10 (+/- 2) tr./min
Tours	135
Section de conducteur/poids	0,2 mm ² /0,2 kg
	4 mm ² /0,9 kg
	6 mm ² /1,4 kg
Résultat	Essai réussi

Conditions environnementales et de durée de vie

Essai au brûleur à aiguille

Temps d'action	30 s
Résultat	Essai réussi

Conditions ambiantes

Température ambiante (fonctionnement)	-60 °C ... 110 °C (Plage de température de service, auto-échauffement compris, température de service max. à court terme, voir RTI Elec.)
Température ambiante (stockage/transport)	-25 °C ... 60 °C (pour une période limitée, pas plus de 24 h, de -60 °C à +70 °C)
Température ambiante (montage)	-5 °C ... 70 °C
Température ambiante (confirmation)	-5 °C ... 70 °C
Humidité de l'air admissible (fonctionnement)	20 % ... 90 %
Humidité de l'air admissible (stockage/transport)	30 % ... 70 %

Normes et spécifications

Connexion selon la norme	CEI 60947-7-1
--------------------------	---------------

Montage

Type de montage	NS 35/7,5
	NS 35/15
	NS 32

Dessins

Schéma de connexion



UDK 4 - Blocs de jonction simple




2775016


<https://www.phoenixcontact.com/fr/produits/2775016>

Homologations

To download certificates, visit the product detail page: <https://www.phoenixcontact.com/fr/produits/2775016>

 CSA Identifiant de l'homologation: 13631				
	Tension nominale U_N	Intensité nominale I_N	Section AWG	Section mm^2
B	300 V	25 A	22 - 10	-
C	300 V	25 A	22 - 10	-
D	600 V	5 A	22 - 10	-

 EAC Identifiant de l'homologation: KZ7500651131219505				
---	--	--	--	--

 cULus Recognized Identifiant de l'homologation: E60425				
	Tension nominale U_N	Intensité nominale I_N	Section AWG	Section mm^2
B				
Câblage sur le terrain	300 V	30 A	30 - 10	-
Câblage à l'usine	300 V	35 A	30 - 10	-
C				
Câblage sur le terrain	300 V	30 A	30 - 10	-
Câblage à l'usine	300 V	35 A	30 - 10	-
D				
	600 V	5 A	30 - 10	-

UDK 4 - Blocs de jonction simple



2775016

<https://www.phoenixcontact.com/fr/produits/2775016>

Classifications

ECLASS

ECLASS-13.0	27250101
ECLASS-15.0	27250101

ETIM

ETIM 10.0	EC000897
-----------	----------

UNSPSC

UNSPSC 21.0	39121400
-------------	----------

UDK 4 - Blocs de jonction simple



2775016

<https://www.phoenixcontact.com/fr/produits/2775016>

Conformité environnementale

EU RoHS

Conforme aux exigences de la directive RoHS	Oui
sauf exceptions mentionnées	6(c)

China RoHS

Environment friendly use period (EFUP)	EFUP-50
	Vous trouverez un tableau de déclaration conformément à IACPEIP (China RoHS) concernant les produits dans la zone de téléchargement du produit correspondant sous « Déclaration du fabricant ». Pour tous les produits avec EFUP-E, aucun tableau de déclaration conformément à IACPEIP (China RoHS) nest établi car cela nest pas nécessaire.

EU REACH SVHC

Indication de substance soumise à autorisation REACH (n° CAS)	Lead(n° CAS: 7439-92-1)
SCIP	d32d8165-1872-4ba2-9007-9ac4bd13b6c1

EF3.1 Changement climatique

CO2e kg	0,077 kg CO2e
---------	---------------

Phoenix Contact 2026 © - Tous droits réservés
<https://www.phoenixcontact.com>

PHOENIX CONTACT SAS
52 Boulevard de Beaubourg Emerainville
77436 Marne La Vallée Cedex 2 France
+33 (0) 1 60 17 98 98
documentation@phoenixcontact.fr