

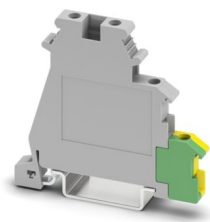
DOK 1,5 - Bloc de jonction pour capteurs/actionneurs



2717016

<https://www.phoenixcontact.com/fr/produits/2717016>

Veillez tenir compte du fait que les données affichées dans ce document PDF proviennent de notre catalogue en ligne. Vous trouverez les données complètes dans la documentation utilisateur. Nos conditions générales d'utilisation des téléchargements sont applicables.



Bloc de jonction pour capteurs/actionneurs, tension nominale: 250 V, intensité nominale: 24 A, type de raccordement: Raccordement vissé, Section de référence: 2,5 mm², section : 0,2 mm² - 4 mm², type de montage: NS 35/7,5, NS 35/15, coloris: gris

Avantages

- Forme identique aux bloc de jonction pour capteurs à 3 niveaux DIK...
- Pour la signalisation optique du câblage des capteurs et des actionneurs, des bloc de jonction avec voyants lumineux rouges et verts sont disponibles.
- Pour le strap entre modules non-adjacents, les languettes des peignes de liaison sont retirées.
- Contrairement aux bloc de jonction DIK, ces bloc de jonction de sortie sont en contact direct avec le profilé à l'étage inférieur et sont repérés en vert-jaune en tant que raccordement PE.
- Le verrouillage de la partie supérieure du peigne de liaison dans le boîtier du bloc de jonction garantit un câblage libre de toutes les bornes ainsi qu'un positionnement ferme du pont.
- Les raccordements de traversée repérables pour le câble de signal se trouvent à l'étage supérieur.
- Il est ainsi possible de câbler alternativement un actionneur et un capteur.
- L'étage intermédiaire alimente en tension les actionneurs raccordés.

Données commerciales

Référence	2717016
Conditionnement	50 Unité(s)
Commande minimum	50 Unité(s)
Clé de vente	BE1217
Product key	BE1217
GTIN	4017918062040
Poids par pièce (emballage compris)	15,777 g
Poids par pièce (hors emballage)	15,777 g
Numéro du tarif douanier	85369010
Pays d'origine	PL

Caractéristiques techniques

Propriétés du produit

Type de produit	Borne pour capteur/actionneur
Nombre de connexions	4
Nombre de rangées	3
Potentiels	3

Propriétés d'isolation

Catégorie de surtension	III
Degré de pollution	3

Propriétés électriques

Tension de tenue aux chocs assignée	4 kV
Puissance dissipée maximale en condition nominale	0,77 W

Caractéristiques de raccordement

Pied pour PE	Oui
Nombre de raccordements par étage	2
Section nominale	2,5 mm ²

Etage 1+2+3

Type de raccordement	Raccordement vissé
Filetage vis	M3
Couple de serrage	0,5 ... 0,6 Nm
Longueur à dénuder	8 mm
Gabarit	A3
Connexion selon la norme	CEI 60947-7-1/CEI 60947-7-2
Section de conducteur rigide	0,2 mm ² ... 4 mm ²
Section du conducteur AWG	24 ... 12 (conversion selon CEI)
Section de conducteur souple	0,2 mm ² ... 2,5 mm ²
Section de conducteur souple [AWG]	24 ... 14 (conversion selon CEI)
Section de conducteur flexible (embout sans douille en plastique)	0,25 mm ² ... 2,5 mm ²
Section de conducteur flexible (embout avec douille en plastique)	0,25 mm ² ... 2,5 mm ²
Section avec pont d'insertion rigide	4 mm ²
Section avec pont d'insertion souple	2,5 mm ²
2 conducteurs rigides de même section	0,2 mm ² ... 1 mm ²
2 conducteurs souples de même section	0,2 mm ² ... 1 mm ²
2 conducteurs de même section, flexibles avec embout sans douille en plastique	0,25 mm ² ... 1 mm ²
2 conducteurs souples de même section avec embout TWIN et douille en plastique	0,5 mm ² ... 1 mm ²
Section nominale	2,5 mm ²
Int. nom.	24 A
Courant de charge maximal	26 A (pour une section de conducteur de 2,5 mm ²)

DOK 1,5 - Bloc de jonction pour capteurs/actionneurs



2717016

<https://www.phoenixcontact.com/fr/produits/2717016>

Tension nominale	250 V
------------------	-------

Dimensions

Largeur	6,2 mm
Hauteur	61,5 mm
Profondeur sur NS 35/7,5	54,5 mm
Profondeur sur NS 35/15	62 mm

Indications sur les matériaux

Couleur	gris (RAL 7042)
Classe d'inflammabilité selon UL 94	V2
Groupe d'isolant	I
Matériau isolant	PA

Propriétés mécaniques

Caractéristiques mécaniques

Paroi latérale ouverte	non
------------------------	-----

Conditions environnementales et de durée de vie

Essai au brûleur à aiguille

Temps d'action	30 s
----------------	------

Oscillations/grésillements sur bande large

Spécification de contrôle	DIN EN 50155 (VDE 0115-200):2018-05
---------------------------	-------------------------------------

Chocs

Sens du contrôle	Axes X, Y et Z (pos. et nég.)
------------------	-------------------------------

Conditions ambiantes

Température ambiante (fonctionnement)	-60 °C ... 110 °C (Plage de température de service, auto-échauffement compris, température de service max. à court terme, voir RTI Elec.)
Température ambiante (stockage/transport)	-25 °C ... 60 °C (pour une période limitée, pas plus de 24 h, de -60 °C à +70 °C)
Température ambiante (montage)	-5 °C ... 70 °C
Température ambiante (confirmation)	-5 °C ... 70 °C
Humidité de l'air admissible (fonctionnement)	20 % ... 90 %
Humidité de l'air admissible (stockage/transport)	30 % ... 70 %

Normes et spécifications

Connexion selon la norme	CEI 60947-7-1/CEI 60947-7-2
--------------------------	-----------------------------

Montage

Type de montage	NS 35/7,5
	NS 35/15

Dessins

Schéma de connexion

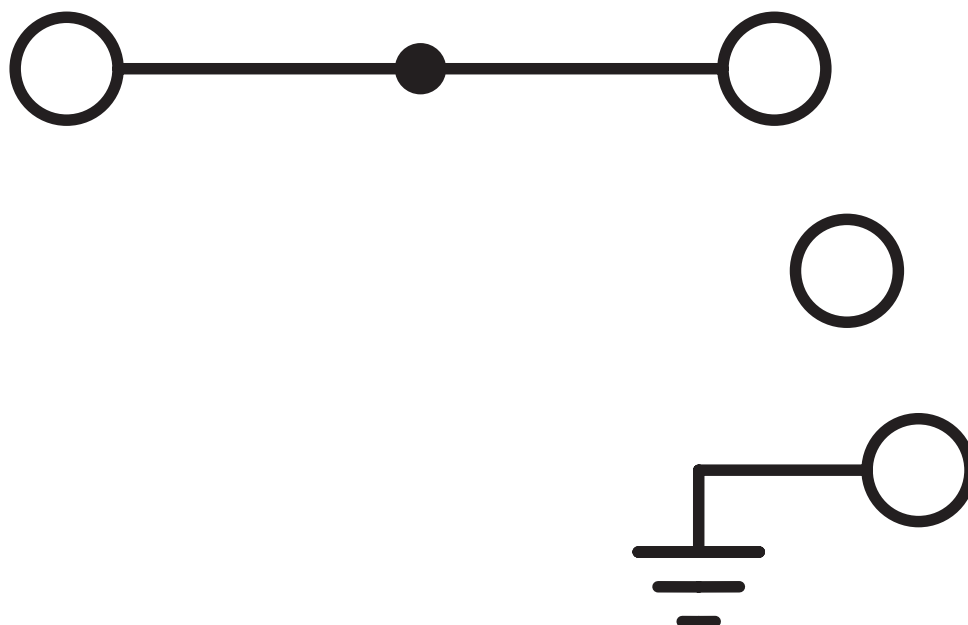
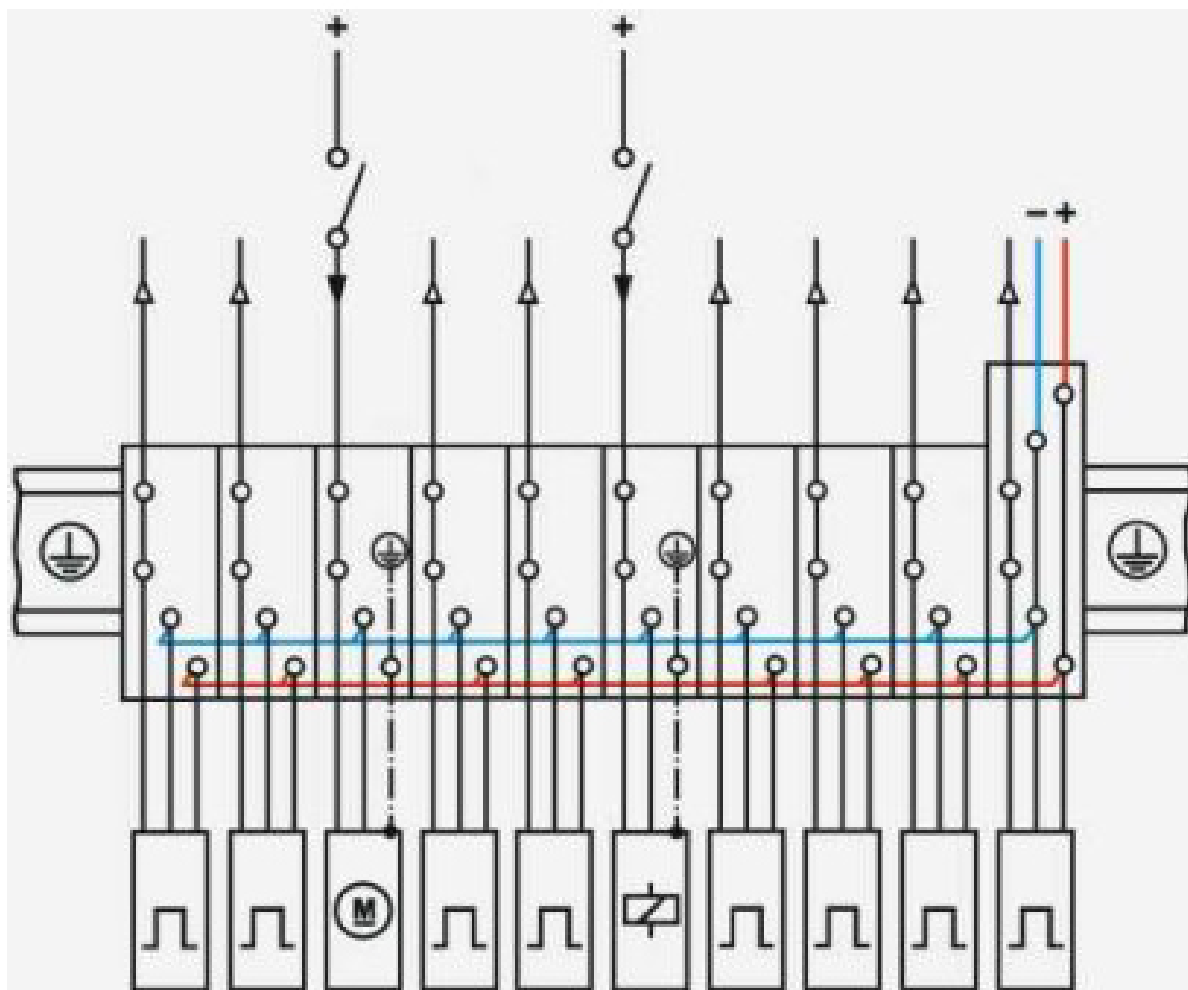


Schéma de connexion



DOK 1,5 - Bloc de jonction pour capteurs/actionneurs





2717016


<https://www.phoenixcontact.com/fr/produits/2717016>

Homologations

To download certificates, visit the product detail page: <https://www.phoenixcontact.com/fr/produits/2717016>

 CSA Identifiant de l'homologation: 13631				
	Tension nominale U_N	Intensité nominale I_N	Section AWG	Section mm^2
keine				
	300 V	15 A	28 - 14	-

 EAC Identifiant de l'homologation: KZ7500651131219505				
---	--	--	--	--

 cULus Recognized Identifiant de l'homologation: E60425				
	Tension nominale U_N	Intensité nominale I_N	Section AWG	Section mm^2
B				
	300 V	15 A	30 - 14	-
raccordement PE	-	-	30 - 14	-
C				
	150 V	15 A	30 - 14	-
raccordement PE	-	-	30 - 14	-
D				
	150 V	15 A	30 - 14	-

2717016

<https://www.phoenixcontact.com/fr/produits/2717016>

Classifications

ECLASS

ECLASS-13.0	27250112
ECLASS-15.0	27250112

ETIM

ETIM 10.0	EC000900
-----------	----------

UNSPSC

UNSPSC 21.0	39121400
-------------	----------

Conformité environnementale

EU RoHS

Conforme aux exigences de la directive RoHS	Oui, Aucun exception
---	----------------------

China RoHS

Environment friendly use period (EFUP)	EFUP-E
	Aucune substance dangereuse au-dessus des valeurs limites

EU REACH SVHC

Indication de substance soumise à autorisation REACH (n° CAS)	Aucun substance na un taux pondéral supérieur à 0,1 %
---	---

EF3.1 Changement climatique

CO2e kg	0,114 kg CO2e
---------	---------------