

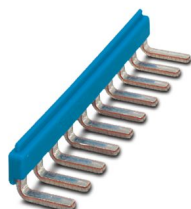
EB 10- DIK BU - Pont d'insertion

2716680

<https://www.phoenixcontact.com/fr/produits/2716680>

Veillez tenir compte du fait que les données affichées dans ce document PDF proviennent de notre catalogue en ligne. Vous trouverez les données complètes dans la documentation utilisateur. Nos conditions générales d'utilisation des téléchargements sont applicables.

Pont d'insertion, pas: 6,15 mm, nombre de pôles: 10, coloris: bleu



Données commerciales

Référence	2716680
Conditionnement	10 Unité(s)
Commande minimum	10 Unité(s)
Clé de vente	BE1Z2X
Product key	BE1Z2X
GTIN	4017918061968
Poids par pièce (emballage compris)	4,377 g
Poids par pièce (hors emballage)	4,3 g
Numéro du tarif douanier	85366990
Pays d'origine	PL

Caractéristiques techniques

Propriétés du produit

Type de produit	Pont d'insertion
Nombre de pôles	10
Pas	6,15 mm
Potentiels	10

Dimensions

Pas	6,15 mm
-----	---------

Indications sur les matériaux

Couleur	bleu (RAL 5015)
Matériau	Cuivre
Matériau isolant	PA

Conditions environnementales et de durée de vie

Conditions ambiantes

Température ambiante (fonctionnement)	-60 °C ... 105 °C
Température ambiante (stockage/transport)	-25 °C ... 60 °C (pour une période limitée, pas plus de 24 h, de -60 °C à +70 °C)
Température ambiante (montage)	-5 °C ... 70 °C
Température ambiante (confirmation)	-5 °C ... 70 °C
Humidité de l'air admissible (stockage/transport)	30 % ... 70 %

Montage

Type de montage	Montage vissé
-----------------	---------------

2716680

<https://www.phoenixcontact.com/fr/produits/2716680>

Classifications

ECLASS

ECLASS-13.0	27250303
ECLASS-15.0	27250303

ETIM

ETIM 10.0	EC000489
-----------	----------

UNSPSC

UNSPSC 21.0	39121400
-------------	----------

Conformité environnementale

EU RoHS

Conforme aux exigences de la directive RoHS

Oui, Aucun exception

China RoHS

Environment friendly use period (EFUP)

EFUP-E

Aucune substance dangereuse au-dessus des valeurs limites

EU REACH SVHC

Indication de substance soumise à autorisation REACH (n° CAS)

Aucun substance na un taux pondéral supérieur à 0,1 %

EF3.1 Changement climatique

CO2e kg

0,043 kg CO2e