

RAD-PIG-EF316-N-RSMA - Câble coaxial



2701402

<https://www.phoenixcontact.com/fr/produits/2701402>

Veillez tenir compte du fait que les données affichées dans ce document PDF proviennent de notre catalogue en ligne. Vous trouverez les données complètes dans la documentation utilisateur. Nos conditions générales d'utilisation des téléchargements sont applicables.

Câble d'antenne pour traversée d'armoire, diamètre extérieur : 3,2 mm, conducteur intérieur : souple, atténuation : 0,6 / 0,9 / 1,4 dB avec 0,9 / 2,4 / 5,8 GHz, N (femelle) -> RSMA (mâle), longueur de câble : 0,5 m, article successeur techniquement amélioré disponible : référence 1340129



Avantages

- Exempt d'halogène
- Ignifuge
- Résistant aux UV
- Résiste à l'huile
- Pour l'extérieur

Données commerciales

Référence	2701402
Conditionnement	1 Unité(s)
Commande minimum	1 Unité(s)
Clé de vente	DNN2Z2
Product key	DNN2Z2
GTIN	4046356746816
Poids par pièce (emballage compris)	55,2 g
Poids par pièce (hors emballage)	52,7 g
Numéro du tarif douanier	85442000
Pays d'origine	PL

Caractéristiques techniques

Remarques

Remarque relative à l'application

Remarque relative à l'application	Uniquement pour un usage industriel
-----------------------------------	-------------------------------------

Propriétés du produit

Type de produit	Câble coaxial
-----------------	---------------

Propriétés électriques

Plage de fréquence	0,3 GHz ... 6 GHz
Impédance	50 Ω

Caractéristiques de raccordement

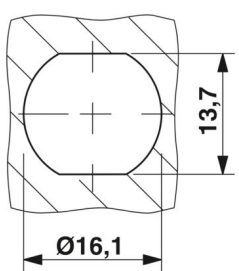
Raccordement connecteur

Type de raccordement	RSMA(m)
----------------------	---------

Raccordement connecteur

Type de raccordement	N (femelle)
----------------------	-------------

Dimensions

Dessin coté	
Diamètre de perçage	16,1 mm

Indications sur les matériaux

Gaine extérieure, matériau	RADOX®(LSFH)
----------------------------	--------------

Câble/conducteur

Longueur du câble	0,5 m
Type	EF 316
Diamètre extérieur du câble	2,50 mm
Gaine extérieure, matériau	RADOX®(LSFH)
Gaine extérieure, coloris	bleu
Rayon de flexion permanent	12,50 mm
868 / 900 MHz	~ 0,6 dB (Atténuation câble complet)
2,4 GHz	~ 0,9 dB (Atténuation câble complet)

2701402

<https://www.phoenixcontact.com/fr/produits/2701402>

5,8 GHz	~ 1,4 dB (Atténuation câble complet)
Résistance à l'huile	très bonne résistance à l'huile et très bonne résistance chimique

Conditions environnementales et de durée de vie

Conditions ambiantes

Température ambiante (fonctionnement)	-40 °C ... 105 °C
Température ambiante (stockage/transport)	-40 °C ... 105 °C
Température ambiante (montage)	-20 °C ... 60 °C
Résistance à l'huile	très bonne résistance à l'huile et très bonne résistance chimique

Homologations

CE

Certificat	Conformité CE
------------	---------------

Normes et spécifications

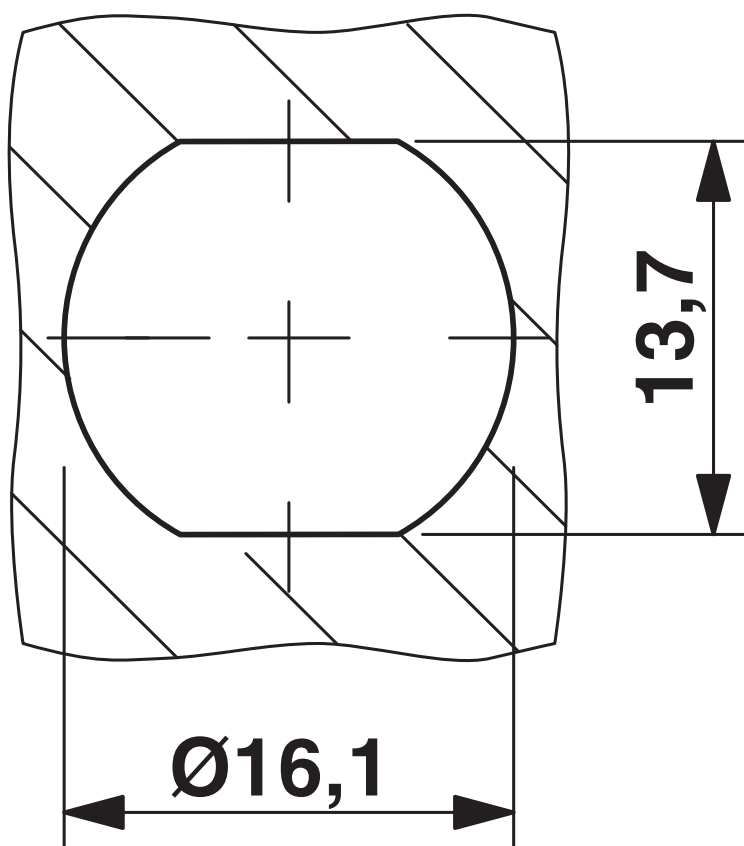
Résistance à l'huile	très bonne résistance à l'huile et très bonne résistance chimique
Désignation de la norme	Ignifugeage
Normes/prescriptions	DIN EN 60332-1-2 UL 1581
Désignation de la norme	Absence d'halogène
Normes/prescriptions	IEC 60754
Désignation de la norme	Résistance aux UV
Normes/prescriptions	IEC 60068-2-5

Montage

Instructions de montage	Extérieur et intérieur
-------------------------	------------------------

Dessins

Dessin coté



Alésage

RAD-PIG-EF316-N-RSMA - Câble coaxial



2701402

<https://www.phoenixcontact.com/fr/produits/2701402>

Classifications

ECLASS

ECLASS-13.0	27060310
ECLASS-15.0	27060310

ETIM

ETIM 10.0	EC001682
-----------	----------

UNSPSC

UNSPSC 21.0	26121600
-------------	----------

Conformité environnementale

EU RoHS

Conforme aux exigences de la directive RoHS	Oui
sauf exceptions mentionnées	6(b)-II, 6(c)

China RoHS

Environment friendly use period (EFUP)	EFUP-25
	Vous trouverez un tableau de déclaration conformément à IACPEIP (China RoHS) concernant les produits dans la zone de téléchargement du produit correspondant sous « Déclaration du fabricant ». Pour tous les produits avec EFUP-E, aucun tableau de déclaration conformément à IACPEIP (China RoHS) nest établi car cela nest pas nécessaire.

EU REACH SVHC

Indication de substance soumise à autorisation REACH (n° CAS)	Lead(n° CAS: 7439-92-1)
SCIP	b87a90b6-16c7-43c0-8dea-7ac532134310

EF3.1 Changement climatique

CO2e kg	3,233 kg CO2e
---------	---------------