

PSD-S ME BR-SM/2S - Étrier de montage



2700161

<https://www.phoenixcontact.com/fr/produits/2700161>

Veillez tenir compte du fait que les données affichées dans ce document PDF proviennent de notre catalogue en ligne. Vous trouverez les données complètes dans la documentation utilisateur. Nos conditions générales d'utilisation des téléchargements sont applicables.



Angle pour montage au sol double face, câblage camouflé, noir

Avantages

- Montage bilatéral de 10 éléments de signalisation maximum
- Avec goulotte camouflée

Données commerciales

Référence	2700161
Conditionnement	1 Unité(s)
Commande minimum	1 Unité(s)
Clé de vente	DRL117
Product key	DRL117
GTIN	4046356491518
Poids par pièce (emballage compris)	75,2 g
Poids par pièce (hors emballage)	75,2 g
Numéro du tarif douanier	39269097
Pays d'origine	DE

PSD-S ME BR-SM/2S - Étrier de montage



2700161

<https://www.phoenixcontact.com/fr/produits/2700161>

Caractéristiques techniques

Remarques

Remarque relative à l'application

Remarque relative à l'application	Uniquement pour un usage industriel
-----------------------------------	-------------------------------------

Propriétés du produit

Type de produit	Élément de montage
Gamme de produits	PSD-S
Éléments fournis	4 vis à tôle à tête bombée 3 joint
	4 vis à tôle à tête bombée 3 joint

Dimensions

Dessin coté	
Hauteur	98 mm
Diamètre	70 mm

Indications sur les matériaux

Coloris	noir
Matériau	PA A3 x 2G5

Conditions environnementales et de durée de vie

Conditions ambiantes

Température ambiante (fonctionnement)	-30 °C ... 60 °C
---------------------------------------	------------------

Montage

Type de montage	Montage au sol (Joint d'étanchéité fourni)
Position de montage	indifférent

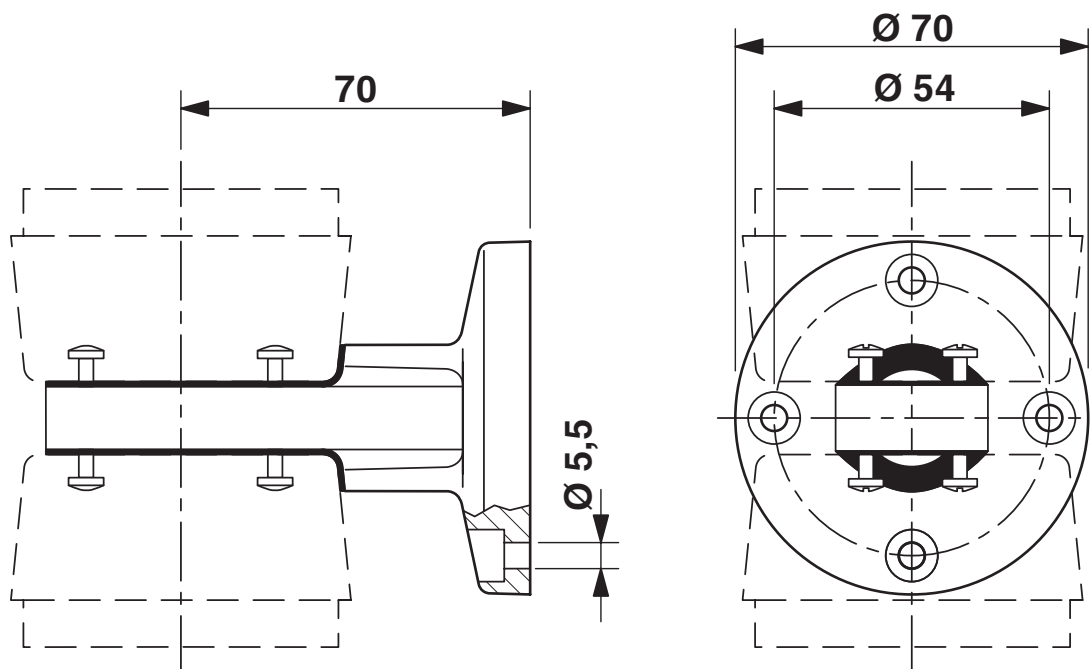
PSD-S ME BR-SM/2S - Étrier de montage

2700161

<https://www.phoenixcontact.com/fr/produits/2700161>

Dessins

Dessin coté



PSD-S ME BR-SM/2S - Étrier de montage



2700161

<https://www.phoenixcontact.com/fr/produits/2700161>

Classifications

ECLASS

ECLASS-13.0	27371233
ECLASS-15.0	27371233

ETIM

ETIM 10.0	EC001153
-----------	----------

UNSPSC

UNSPSC 21.0	46171600
-------------	----------

Conformité environnementale

EU RoHS

Conforme aux exigences de la directive RoHS	Oui
sauf exceptions mentionnées	6(a), 6(a)-I

China RoHS

Environment friendly use period (EFUP)	EFUP-E
	Aucune substance dangereuse au-dessus des valeurs limites

EU REACH SVHC

Indication de substance soumise à autorisation REACH (n° CAS)	Lead(n° CAS: 7439-92-1)
SCIP	2b6a4a6a-3b60-4edd-b113-0c19b86efc1a