

# BL 3000/7000 SATA TRAY - Cadres pour disques durs

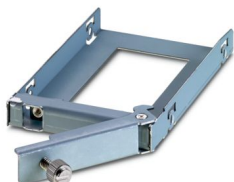


2400026

<https://www.phoenixcontact.com/fr/produits/2400026>

Veillez tenir compte du fait que les données affichées dans ce document PDF proviennent de notre catalogue en ligne. Vous trouverez les données complètes dans la documentation utilisateur. Nos conditions générales d'utilisation des téléchargements sont applicables.

Matériel d'installation du compartiment SATA 2,5 pouces pour PC industriel Basicline 3000 et 7000



## Description du produit

Cadre d'encastrement de disque dur pour IPC

## Données commerciales

Référence	2400026
Conditionnement	1 Unité(s)
Commande minimum	1 Unité(s)
Clé de vente	DRBABZ
Product key	DRBABZ
GTIN	4046356954389
Poids par pièce (emballage compris)	647,185 g
Poids par pièce (hors emballage)	647,185 g
Numéro du tarif douanier	84733080
Pays d'origine	TW

2400026

<https://www.phoenixcontact.com/fr/produits/2400026>

## Caractéristiques techniques

### Remarques

Remarque relative à l'application

Remarque relative à l'application

Uniquement pour un usage industriel

### Propriétés du produit

Type de produit

Matériel montage

2400026

<https://www.phoenixcontact.com/fr/produits/2400026>

## Classifications

### ECLASS

ECLASS-13.0	19200192
ECLASS-15.0	19200192

### ETIM

ETIM 10.0	EC002584
-----------	----------

### UNSPSC

UNSPSC 21.0	39121400
-------------	----------

2400026

<https://www.phoenixcontact.com/fr/produits/2400026>

## Conformité environnementale

### EU RoHS

Conforme aux exigences de la directive RoHS

Oui, Aucun exception

### EU REACH SVHC

Indication de substance soumise à autorisation REACH (n° CAS)

Aucun substance na un taux pondéral supérieur à 0,1 %

Phoenix Contact 2026 © - Tous droits réservés

<https://www.phoenixcontact.com>

PHOENIX CONTACT SAS

52 Boulevard de Beaubourg Emerainville

77436 Marne La Vallée Cedex 2 France

+33 (0) 1 60 17 98 98

[documentation@phoenixcontact.fr](mailto:documentation@phoenixcontact.fr)