

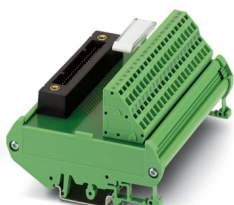
FLKM-KS40/YCS/ZFKDS - Module passif



2314723

<https://www.phoenixcontact.com/fr/produits/2314723>

Veillez tenir compte du fait que les données affichées dans ce document PDF proviennent de notre catalogue en ligne. Vous trouverez les données complètes dans la documentation utilisateur. Nos conditions générales d'utilisation des téléchargements sont applicables.



Module interface universel avec liaison 1:1 entre la connexion système 40 pôles et le raccordement à ressort.

Données commerciales

Référence	2314723
Conditionnement	1 Unité(s)
Commande minimum	1 Unité(s)
Clé de vente	DK218N
Product key	DK218N
GTIN	4046356155007
Poids par pièce (emballage compris)	211,2 g
Poids par pièce (hors emballage)	211,2 g
Numéro du tarif douanier	85369010
Pays d'origine	DE

Caractéristiques techniques

Propriétés du produit

Type de produit	Module de transmission
Nombre de voies	8
	16
Mode de fonctionnement	100 % ED

Propriétés d'isolation: Distances dans l'air et lignes de fuite

Isolant	Isolation fonctionnelle
Catégorie de surtension	II
Degré de pollution	2

Propriétés électriques

Tension de service (AC)	≤ 30 V AC
Tension de service (DC)	≤ 30 V DC
Courant (par branche)	≤ 1 A

Distances dans l'air et lignes de fuite

Tension d'isolement assignée	50 V
Tension de tenue aux chocs assignée	0,5 kV (1,2 / 50 μs)

Automate pris en charge: YOKOGAWA CS3000 CentumVP

Carte E/S adaptée	AAB841
	AAI135
	AAI141
	AAI143
	AAI543
	AAI835
	AAI841
	AAR181
	AAT141
	AAV141
	AAV142
	AAV542
	AAP135

Automate pris en charge: YOKOGAWA STARDOM

Carte E/S adaptée	NFAI141
	NFAI143
	NFAI543
	NFAI135
	NFAP135
	NFAV141
	NFAV142

	NFAV542
	NFAB841
	NFAI841
	NFAI835

Caractéristiques de raccordement

Raccordement 1 (niveau de commande)

Type de raccordement	Yokogawa, compatible KS
Nombre de connexions	1
Nombre de pôles	40
Couple de serrage	0,5 Nm
Pas	2,54 mm

Raccordement 2 (niveau terrain)

Type de raccordement	Raccordement à ressort de traction
Longueur à dénuder	7,5 mm
Nombre de pôles	40
Section de conducteur rigide	0,2 mm ² ... 2,5 mm ²
Section de conducteur souple	0,2 mm ² ... 1,5 mm ²
	0,25 mm ² ... 1,5 mm ² (Avec embout sans cône d'entrée isolant)
	0,25 mm ² ... 1,5 mm ² (Embout avec cône isolant en plastique)
Section conduct. AWG	24 ... 14
Pas	5,08 mm

Signalisation

Présence d'un affichage d'état	non
--------------------------------	-----

Dimensions

Dimensions de l'article

Largeur	112 mm
Hauteur	89,6 mm
Profondeur	59,7 mm

Conditions environnementales et de durée de vie

Conditions ambiantes

Indice de protection (Module)	IP00
Indice de protection (Emplacement de montage)	≤ IP54
Température ambiante (fonctionnement)	-20 °C ... 50 °C
Température ambiante (stockage/transport)	-20 °C ... 70 °C
Altitude	≤ 2000 m

Homologations

UKCA

FLKM-KS40/YCS/ZFKDS - Module passif



2314723

<https://www.phoenixcontact.com/fr/produits/2314723>

Certificat	Conformité UKCA
------------	-----------------

Normes et spécifications

Distances dans l'air et lignes de fuite

Normes/Prescriptions	EN IEC 60664-1
----------------------	----------------

Montage

Type de montage	Montage sur rail DIN
Position de montage	indifférent

Remarques

Information pour le fonctionnement	Pour une utilisation conforme, il convient de respecter les prescriptions de la directive d'installation (voir Téléchargements). En cas d'application ou d'utilisation avec des produits d'autres fabricants, il faut en outre respecter les prescriptions, les consignes de sécurité et avertissements du fabricant tiers concerné.
------------------------------------	--

FLKM-KS40/YCS/ZFKDS - Module passif

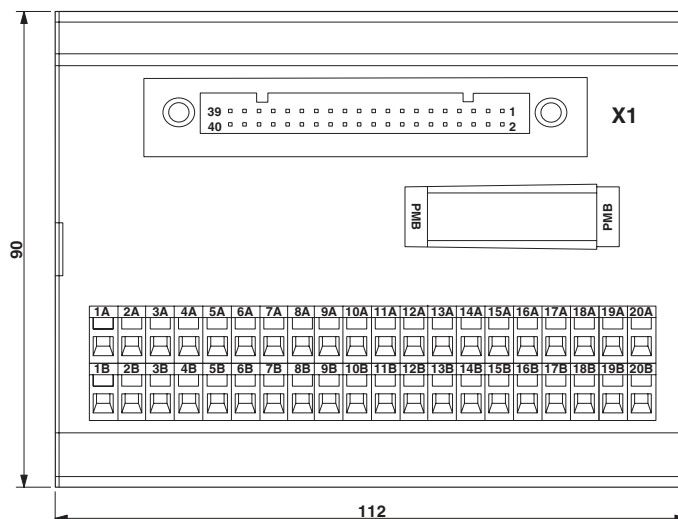
2314723

<https://www.phoenixcontact.com/fr/produits/2314723>



Dessins

Dessin coté



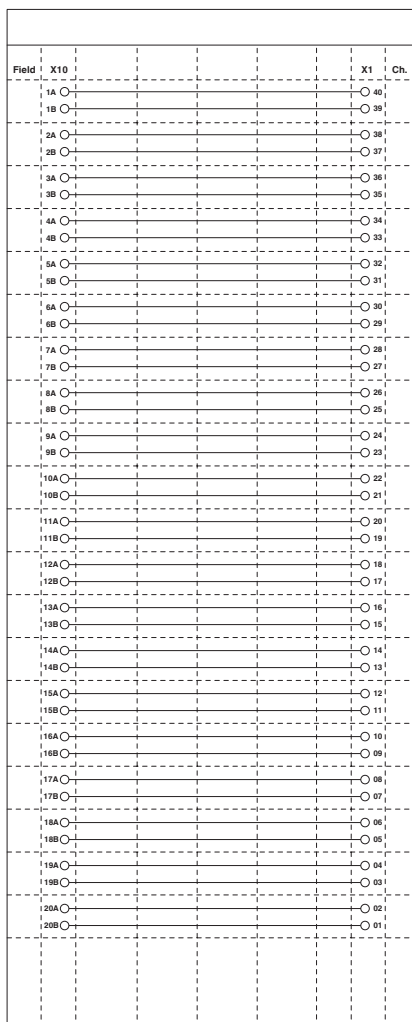
FLKM-KS40/YCS/ZFKDS - Module passif

2314723

<https://www.phoenixcontact.com/fr/produits/2314723>



Schéma de connexion



2314723

<https://www.phoenixcontact.com/fr/produits/2314723>

Classifications

ECLASS

ECLASS-13.0	27141152
ECLASS-15.0	27141152

ETIM

ETIM 9.0	EC002780
----------	----------

UNSPSC

UNSPSC 21.0	39121400
-------------	----------

Conformité environnementale

EU RoHS

Conforme aux exigences de la directive RoHS

Oui, Aucun exception

China RoHS

Environment friendly use period (EFUP)

EFUP-E

Aucune substance dangereuse au-dessus des valeurs limites

EU REACH SVHC

Indication de substance soumise à autorisation REACH (n° CAS)

Aucun substance na un taux pondéral supérieur à 0,1 %