

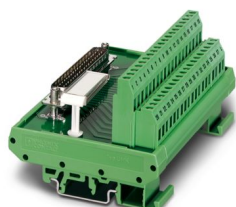
FLKM-D37 SUB/S - Module interface



2281115

<https://www.phoenixcontact.com/fr/produits/2281115>

Veillez tenir compte du fait que les données affichées dans ce document PDF proviennent de notre catalogue en ligne. Vous trouverez les données complètes dans la documentation utilisateur. Nos conditions générales d'utilisation des téléchargements sont applicables.



Module VARIOFACE, connexion vissée, avec connecteur mâle Sub-D, se monte sur profilé NS 35/7,5 ou NS 32, 37 pôles

Données commerciales

| | |
|-------------------------------------|---------------|
| Référence | 2281115 |
| Conditionnement | 5 Unité(s) |
| Commande minimum | 5 Unité(s) |
| Clé de vente | DK2182 |
| Product key | DK2182 |
| GTIN | 4017918054564 |
| Poids par pièce (emballage compris) | 189,2 g |
| Poids par pièce (hors emballage) | 182,206 g |
| Numéro du tarif douanier | 85369010 |
| Pays d'origine | DE |

Caractéristiques techniques

Propriétés du produit

| | |
|-------------------|------------------------|
| Type de produit | Module de transmission |
| Gamme de produits | VARIOFACE |

Propriétés d'isolation: Distances dans l'air et lignes de fuite

| | |
|-------------------------|-------------------------|
| Isolant | Isolation fonctionnelle |
| Catégorie de surtension | II |
| Degré de pollution | 2 |

Propriétés électriques

| | |
|-------------------------|-----------|
| Tension de service (AC) | ≤ 30 V AC |
| Tension de service (DC) | ≤ 60 V DC |
| Courant (par branche) | ≤ 2,5 A |
| Courant (Courant total) | ≤ 81,4 A |

Distances dans l'air et lignes de fuite

| | |
|-------------------------------------|----------------------|
| Tension d'isolement assignée | 125 V |
| Tension de tenue aux chocs assignée | 1,2 kV (1,2 / 50 µs) |

Caractéristiques de raccordement

Raccordement 1 (niveau de commande)

| | |
|--------------------------|-----------------------|
| Connexion selon la norme | CEI 60807-2 |
| Type de raccordement | Connecteur mâle D-SUB |
| Filetage vis | UNC 4-40 |
| Nombre de connexions | 1 |
| Nombre de pôles | 37 |
| Cycles d'enfichage | > 500 |
| Pas | 2,77 mm |

Raccordement 2

| | |
|---|--|
| Type de raccordement | Raccordement vissé |
| Longueur à dénuder | 7 mm |
| Filetage vis | M3 |
| Nombre de pôles | 38 |
| Section de conducteur rigide | 0,2 mm ² ... 4 mm ² |
| Section de câble rigide (2 conducteurs de même section) | 0,2 mm ² ... 1,5 mm ² |
| Section de conducteur souple | 0,2 mm ² ... 2,5 mm ² |
| | 0,25 mm ² ... 1,5 mm ² (Avec embout sans cône d'entrée isolant) |
| | 0,25 mm ² ... 2,5 mm ² (Embout avec cône isolant en plastique) |
| Section de câble flexible (2 conducteurs de même section) | 0,2 mm ² ... 1,5 mm ² |
| | 0,25 mm ² ... 0,75 mm ² (Avec embout sans cône d'entrée isolant) |
| | 0,5 mm ² ... 0,5 mm ² (Embout et cône d'entrée isolant TWIN) |

FLKM-D37 SUB/S - Module interface



2281115

<https://www.phoenixcontact.com/fr/produits/2281115>

| | |
|----------------------|-------------------|
| Section conduct. AWG | 24 ... 12 |
| Couple de serrage | 0,5 Nm ... 0,6 Nm |
| Pas | 5,08 mm |

Signalisation

| | |
|--------------------------------|-----|
| Présence d'un affichage d'état | non |
|--------------------------------|-----|

Dimensions

Dimensions de l'article

| | |
|------------|-----------|
| Largeur | 101,15 mm |
| Hauteur | 77 mm |
| Profondeur | 57,47 mm |

Indications sur les matériaux

| | |
|------------------------|------------------|
| Couleur | vert (RAL 6021) |
| Type d'isolant boîtier | Polyamide 6 vert |

Conditions environnementales et de durée de vie

Conditions ambiantes

| | |
|---|------------------|
| Indice de protection (Module) | IP20 |
| Indice de protection (Emplacement de montage) | ≥ IP54 |
| Température ambiante (fonctionnement) | -20 °C ... 50 °C |
| Température ambiante (stockage/transport) | -20 °C ... 70 °C |
| Altitude | ≤ 2000 m |

Homologations

UKCA

| | |
|------------|-----------------|
| Certificat | Conformité UKCA |
|------------|-----------------|

Normes et spécifications

Distances dans l'air et lignes de fuite

| | |
|----------------------|----------------|
| Normes/Prescriptions | EN IEC 60664-1 |
|----------------------|----------------|

Montage

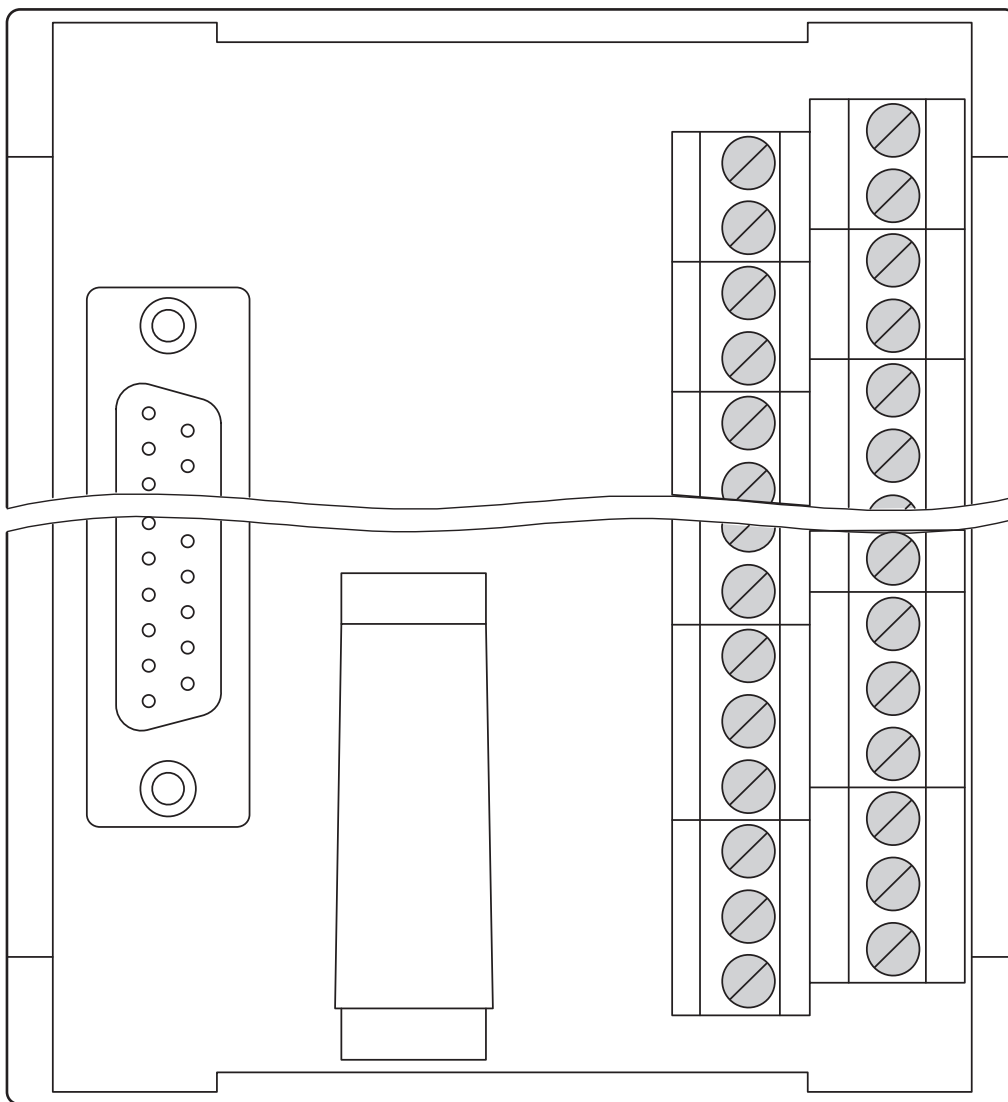
| | |
|---------------------|----------------------|
| Type de montage | Montage sur rail DIN |
| Position de montage | indifférent |

Remarques

| | |
|------------------------------------|--|
| Information pour le fonctionnement | Pour une utilisation conforme, il convient de respecter les prescriptions de la directive d'installation (voir Téléchargements). En cas d'application ou d'utilisation avec des produits d'autres fabricants, il faut en outre respecter les prescriptions, les consignes de sécurité et avertissements du fabricant tiers concerné. |
|------------------------------------|--|

Dessins

Dessin schématique



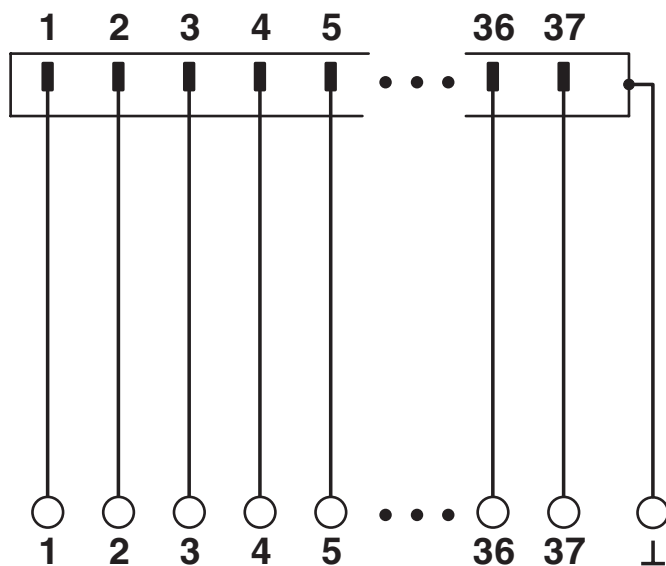
FLKM-D37 SUB/S - Module interface

2281115

<https://www.phoenixcontact.com/fr/produits/2281115>



Schéma de connexion



FLKM-D37 SUB/S - Module interface





2281115

<https://www.phoenixcontact.com/fr/produits/2281115>

Homologations

📄 To download certificates, visit the product detail page: <https://www.phoenixcontact.com/fr/produits/2281115>

|  cUL Recognized Identifiant de l'homologation: E118976 | | | | |
|---|------------------------|--------------------------|-------------|----------------|
| | Tension nominale U_N | Intensité nominale I_N | Section AWG | Section mm^2 |
| keine | | | | |
| Câblage sur le terrain | 125 V | 2,5 A | 30 - 12 | - |

|  UL Recognized Identifiant de l'homologation: E118976 | | | | |
|--|------------------------|--------------------------|-------------|----------------|
| | Tension nominale U_N | Intensité nominale I_N | Section AWG | Section mm^2 |
| keine | | | | |
| Câblage sur le terrain | 125 V | 2,5 A | 30 - 12 | - |

FLKM-D37 SUB/S - Module interface



2281115

<https://www.phoenixcontact.com/fr/produits/2281115>

Classifications

ECLASS

| | |
|-------------|----------|
| ECLASS-13.0 | 27141152 |
| ECLASS-15.0 | 27141152 |

ETIM

| | |
|-----------|----------|
| ETIM 10.0 | EC002780 |
|-----------|----------|

UNSPSC

| | |
|-------------|----------|
| UNSPSC 21.0 | 39121400 |
|-------------|----------|

FLKM-D37 SUB/S - Module interface



2281115

<https://www.phoenixcontact.com/fr/produits/2281115>

Conformité environnementale

EU RoHS

Conforme aux exigences de la directive RoHS

Oui, Aucun exception

China RoHS

Environment friendly use period (EFUP)

EFUP-E

Aucune substance dangereuse au-dessus des valeurs limites

EU REACH SVHC

Indication de substance soumise à autorisation REACH (n° CAS)

Aucun substance na un taux pondéral supérieur à 0,1 %

Phoenix Contact 2026 © - Tous droits réservés

<https://www.phoenixcontact.com>

PHOENIX CONTACT SAS

52 Boulevard de Beaubourg Emerainville

77436 Marne La Vallée Cedex 2 France

+33 (0) 1 60 17 98 98

documentation@phoenixcontact.fr