

HCS-T MEDIUM DISPLAY PLATE - Plaque de fixation

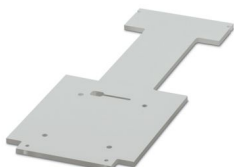


2203865

<https://www.phoenixcontact.com/fr/produits/2203865>

Veillez tenir compte du fait que les données affichées dans ce document PDF proviennent de notre catalogue en ligne. Vous trouverez les données complètes dans la documentation utilisateur. Nos conditions générales d'utilisation des téléchargements sont applicables.

Plaque pour fixer l'écran



Avantages

- Convient pour les appareils portables mobiles
- Intégration facile des écrans LCD et des claviers à membrane
- Forme du boîtier ergonomique droite ou à gradins
- Montage rapide grâce à la conception modulaire

Données commerciales

Référence	2203865
Conditionnement	1 Unité(s)
Commande minimum	1 Unité(s)
Clé de vente	ACFABZ
Product key	ACFABZ
GTIN	4055626489056
Poids par pièce (emballage compris)	35,6 g
Poids par pièce (hors emballage)	35,49 g
Numéro du tarif douanier	85389099
Pays d'origine	DE

Caractéristiques techniques

Propriétés du produit

Type de produit	Matériel montage
Série de boîtiers	HCS
Ouverture de ventilation disponible	non

Dimensions

Largeur	81 mm
Hauteur	194 mm
Profondeur	2 mm

Indications sur les matériaux

Couleur (Boîtiers)	transparent
Matériau	PC

Conditions environnementales et de durée de vie

Essai au fil incandescent

Spécification de contrôle	DIN EN 60695-2-11 (VDE 0471-2-11):2014-11
Température	850 °C
Temps d'action	30 s

Résistance à la chaleur/essai à la bille

Spécification de contrôle	DIN EN 60695-10-2 (VDE 0471-10-2):2016-01
Température	80 °C
Durée du contrôle	1 h
Force	20

HCS-T MEDIUM DISPLAY PLATE - Plaque de fixation



2203865

<https://www.phoenixcontact.com/fr/produits/2203865>

Classifications

ECLASS

ECLASS-13.0	27190605
ECLASS-15.0	27190605

ETIM

ETIM 9.0	EC002779
----------	----------

UNSPSC

UNSPSC 21.0	31261500
-------------	----------

Conformité environnementale

EU RoHS

Conforme aux exigences de la directive RoHS

Oui, Aucun exception

China RoHS

Environment friendly use period (EFUP)

EFUP-E

Aucune substance dangereuse au-dessus des valeurs limites

EU REACH SVHC

Indication de substance soumise à autorisation REACH (n° CAS)

Aucun substance na un taux pondéral supérieur à 0,1 %