

# UM-BASIC 108/32 DEV-PCB - C.I.

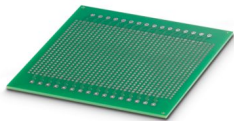


2202551

<https://www.phoenixcontact.com/fr/produits/2202551>

Veillez tenir compte du fait que les données affichées dans ce document PDF proviennent de notre catalogue en ligne. Vous trouverez les données complètes dans la documentation utilisateur. Nos conditions générales d'utilisation des téléchargements sont applicables.

Plaque de circuit imprimé perforée pour le kit UM-BASIC 108 DEV ; pour les bornes SMKDS ; convenant au soudage manuel



## Avantages

- Circuit imprimé à trame perforée pour un équipement personnalisé
- Grande surface équipable env. 10 700 mm<sup>2</sup>
- Cote trame perforée : 2,54 mm

## Données commerciales

Référence	2202551
Conditionnement	1 Unité(s)
Commande minimum	1 Unité(s)
Clé de vente	ACHDAE
Product key	ACHDAE
GTIN	4055626142661
Poids par pièce (emballage compris)	38,8 g
Poids par pièce (hors emballage)	37,8 g
Numéro du tarif douanier	85340011
Pays d'origine	DE

## Caractéristiques techniques

### Remarques

Instructions de montage	Veillez respecter le conseil d'utilisation se trouvant dans la zone de téléchargement.
-------------------------	--

### Propriétés du produit

Type de produit	Circuit imprimé
Type de boîtier	Boîtier pour profilé extrudé
Type de boîtier	Boîtier en profilé extrudé
Série de boîtiers	UM-BASIC
Gamme de produits	UM-BASIC

### Indications sur les matériaux

Couleur (Boîtiers)	vert (RAL 6021)
Matériau du boîtier	FR 4-21

### Conditions environnementales et de durée de vie

#### Conditions ambiantes

Température ambiante (fonctionnement)	110 °C
---------------------------------------	--------

2202551

<https://www.phoenixcontact.com/fr/produits/2202551>

## Classifications

### ECLASS

ECLASS-13.0	27260692
ECLASS-15.0	27260692

### ETIM

ETIM 10.0	EC001031
-----------	----------

### UNSPSC

UNSPSC 21.0	31261500
-------------	----------

## Conformité environnementale

### EU RoHS

Conforme aux exigences de la directive RoHS

Oui, Aucun exception

### China RoHS

Environment friendly use period (EFUP)

EFUP-E

Aucune substance dangereuse au-dessus des valeurs limites

### EU REACH SVHC

Indication de substance soumise à autorisation REACH (n° CAS)

Aucun substance na un taux pondéral supérieur à 0,1 %