

# ME-PLC 40/36 BUS DEV-PCB - C.I.

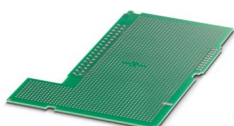


2202546

<https://www.phoenixcontact.com/fr/produits/2202546>

Veillez tenir compte du fait que les données affichées dans ce document PDF proviennent de notre catalogue en ligne. Vous trouverez les données complètes dans la documentation utilisateur. Nos conditions générales d'utilisation des téléchargements sont applicables.

Plaque de circuit imprimé perforée pour le kit ME-PLC 40 DEV-KIT ; pour l'embase 2,5 CCDN 36 pôles ; convenant au soudage manuel



## Avantages

- Circuit imprimé à trame perforée pour un équipement personnalisé
- Cote trame perforée : 2,54 mm
- Montage facile

## Données commerciales

Référence	2202546
Conditionnement	1 Unité(s)
Commande minimum	1 Unité(s)
Clé de vente	ACHEAE
Product key	ACHEAE
GTIN	4055626142531
Poids par pièce (emballage compris)	57,96 g
Poids par pièce (hors emballage)	57,96 g
Numéro du tarif douanier	85340011
Pays d'origine	DE

## Caractéristiques techniques

### Propriétés du produit

Type de produit	Circuit imprimé
Type de boîtier	Boîtier électronique sur rail DIN
Série de boîtiers	ME PLC
Gamme de produits	ME PLC

### Dimensions

Largeur	1,6 mm
Hauteur	166,8 mm
Profondeur	118,5 mm

### Indications sur les matériaux

Couleur (Boîtiers)	vert (RAL 6021)
Matériau du boîtier	FR 4-21

### Conditions environnementales et de durée de vie

#### Conditions ambiantes

Température ambiante (fonctionnement)	110 °C (en fonction de la puissance dissipée)
---------------------------------------	---

# ME-PLC 40/36 BUS DEV-PCB - C.I.



2202546

<https://www.phoenixcontact.com/fr/produits/2202546>

## Classifications

### ECLASS

ECLASS-13.0	27260692
ECLASS-15.0	27260692

### ETIM

ETIM 10.0	EC001031
-----------	----------

### UNSPSC

UNSPSC 21.0	31261500
-------------	----------

# ME-PLC 40/36 BUS DEV-PCB - C.I.



2202546

<https://www.phoenixcontact.com/fr/produits/2202546>

## Conformité environnementale

### EU RoHS

Conforme aux exigences de la directive RoHS

Oui, Aucun exception

### China RoHS

Environment friendly use period (EFUP)

EFUP-E

Aucune substance dangereuse au-dessus des valeurs limites

### EU REACH SVHC

Indication de substance soumise à autorisation REACH (n° CAS)

Aucun substance na un taux pondéral supérieur à 0,1 %

Phoenix Contact 2026 © - Tous droits réservés

<https://www.phoenixcontact.com>

PHOENIX CONTACT SAS

52 Boulevard de Beaubourg Emerainville

77436 Marne La Vallée Cedex 2 France

+33 (0) 1 60 17 98 98

[documentation@phoenixcontact.fr](mailto:documentation@phoenixcontact.fr)