

HBUS 107,6-16P-1S DEV-KIT BK - Connecteur de bus sur rail DIN



2202545

<https://www.phoenixcontact.com/fr/produits/2202545>

Veillez tenir compte du fait que les données affichées dans ce document PDF proviennent de notre catalogue en ligne. Vous trouverez les données complètes dans la documentation utilisateur. Nos conditions générales d'utilisation des téléchargements sont applicables.



RAIL

Connecteur enfichable bus pour le raccordement de modules BC sur le profilé-support ; approprié pour les kits BC DEV, comprend HBUS 107,6 et connecteur mâle



Avantages

- Montage compact sous le boîtier sur rail DIN
- Communication rapide entre les modules sans câblage supplémentaire
- Un connecteur de bus sur rail DIN pour chaque largeur

Données commerciales

Référence	2202545
Conditionnement	1 Unité(s)
Commande minimum	1 Unité(s)
Clé de vente	ACHBAD
Product key	ACHBAD
GTIN	4055626142456
Poids par pièce (emballage compris)	30 g
Poids par pièce (hors emballage)	27,5 g
Numéro du tarif douanier	85369010
Pays d'origine	DE

HBUS 107,6-16P-1S DEV-KIT BK - Connecteur de bus sur rail DIN



2202545

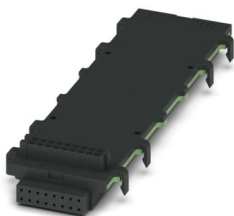
<https://www.phoenixcontact.com/fr/produits/2202545>

Ce kit comprend

HBUS 107,6-16P-1S BK - Connecteur de bus sur rail DIN

2896306

<https://www.phoenixcontact.com/fr/produits/2896306>



Connecteur de bus sur rail DIN, coloris: noir, intensité nominale: 3 A (Courant total max. 25 A), tension de référence (III/2): 30 V, nombre de pôles: 16, gamme d'articles: BC 107,6..., pas: 2,54 mm, montage: Montage sur rail DIN, verrouillage: sans

PSTD 0,65X0,65/9-2,54 - Connecteur mâle

2200700

<https://www.phoenixcontact.com/fr/produits/2200700>



Connecteur mâle, coloris: noir, type de contact: Mâle, nombre de potentiels: 18, nombre de rangées: 2, nombre de pôles: 18, nombre de connexions: 18, gamme d'articles: PSTD 0,65X0,65/...-V, pas: 2,54 mm, montage: Soudage THR, plan des broches: Brochage linéaire, longueur de broche [P]: 2,5 mm, verrouillage: sans, type de conditionnement: emballé dans un carton

HBUS 107,6-16P-1S DEV-KIT BK - Connecteur de bus sur rail DIN



2202545

<https://www.phoenixcontact.com/fr/produits/2202545>

Caractéristiques techniques

Propriétés du produit

Type de produit	Connecteur de bus sur rail DIN
Gamme de produits	BC 107,6..
Nombre de pôles	16
Pas	2,54 mm

Propriétés électriques

Propriétés

Intensité nominale I_N	3 A (Courant total max. 25 A)
Résistance de contact	23,9 mΩ
Tension de référence (III/3)	30 V
Tension de tenue aux chocs assignée (III/3)	0,8 kV
Tension assignée (III/2)	30 V
Tension de tenue aux chocs assignée (III/2)	0,8 kV
Tension de référence (II/2)	100 V
Tension de tenue aux chocs assignée (II/2)	0,8 kV

Indications sur les matériaux

Indication de matériau - contact

Matériau de contact	Alliage de Cu
Qualité de surface	Entièrement doré

Indication de matériau - boîtier

Coloris (Boîtiers)	noir (9005)
Matériau isolant	PA
Groupe d'isolant	I
IRC selon CEI 60112	600
Classe d'inflammabilité selon UL 94	V0

indications sur les matériaux - connecteur mâle

Coloris ()	()
-------------	-----

Dimensions

Pas	2,54 mm
Largeur [w]	107,6 mm

Montage

Type de montage	Montage sur rail DIN
-----------------	----------------------

Contrôles mécaniques

HBUS 107,6-16P-1S DEV-KIT BK - Connecteur de bus sur rail DIN



2202545

<https://www.phoenixcontact.com/fr/produits/2202545>

Contrôle visuel

Spécification de contrôle	DIN EN 60512-1-1:2003-01
Résultat	Essai réussi

Contrôle des dimensions

Spécification de contrôle	DIN EN 60512-1-2:2003-01
Résultat	Essai réussi

Conditions environnementales et de durée de vie

Essai de durée de vie

Spécification de contrôle	DIN EN 60512-9-1 (VDE 0687-512-9-1):2010-12
Tension de tenue aux chocs au niveau de la mer	0,91 kV
Résistance de passage R ₁	23,9 mΩ
Résistance de passage R ₂	24 mΩ
Nombre de cycles d'enfichage	25

Contrôle climatique

Spécification de contrôle	DIN 50018:2013-05
Sensibilité à la corrosion	0,2 dm ³ SO ₂ sur 300 dm ³ /40 °C/1 cycle
Sensibilité à la chaleur	100 °C/168 h
Tension de tenue aux courants alternatifs	0,55 kV

Essai de résistance aux vibrations

Spécification de contrôle	DIN EN 60068-2-6 (VDE 0468-2-6):2008-10
Fréquence	10 - 150 - 10 Hz
Vitesse de balayage	1 octave/min
Amplitude	0,15 mm (10 Hz ... 58,1 Hz)
Accélération	20 m/s ²
Durée de contrôle par axe	2,5 h
Sens du contrôle	Axes X, Y et Z (pos. et nég.)

Chocs

Spécification de contrôle	DIN EN 60068-2-27 (VDE 0468-2-27):2010-02
Forme de choc	Semi-sinusoïdal
Accélération	150 m/s ²
Durée des chocs	11 ms
Sens du contrôle	Axes X, Y et Z (pos. et nég.)

Essai au fil incandescent

Spécification de contrôle	DIN EN 60695-2-10 (VDE 0471-2-10):2014-04
Température	850 °C
Temps d'action	30 s

Conditions ambiantes

HBUS 107,6-16P-1S DEV-KIT BK - Connecteur de bus sur rail DIN



2202545

<https://www.phoenixcontact.com/fr/produits/2202545>

Température ambiante (stockage/transport)	-40 °C ... 55 °C
Humidité rel. de l'air (stockage/transport)	80 %
Température ambiante (montage)	-5 °C ... 100 °C
Température ambiante (fonctionnement)	-40 °C ... 105 °C (en fonction de la courbe de derating)

Conditions ambiantes

Température ambiante (fonctionnement)	-40 °C ... 105 °C (en fonction de la courbe de derating)
Température ambiante (stockage/transport)	-40 °C ... 55 °C
Humidité rel. de l'air (stockage/transport)	80 %
Température ambiante (montage)	-5 °C ... 100 °C

Contrôles électriques

Distances dans l'air et lignes de fuite |

Spécification de contrôle	DIN EN 60664-1 (VDE 0110-1):2008-01
Groupe d'isolant	I
Tension d'isolement assignée (III/3)	30 V
Tension de tenue aux chocs assignée (III/3)	0,8 kV
valeur minimale de la distance dans l'air - champ non homogène (III/3)	0,8 mm
valeur minimale de la ligne de fuite (III/3)	1,3 mm
Tension d'isolement assignée (III/2)	30 V
Tension de choc assignée (III/2)	0,8 kV
valeur minimale de la distance dans l'air - champ non homogène (III/2)	0,2 mm
valeur minimale de la ligne de fuite (III/2)	0,53 mm
Tension d'isolement assignée (II/2)	100 V
Tension de tenue aux chocs assignée (II/2)	0,8 kV
valeur minimale de la distance dans l'air - champ non homogène (II/2)	0,2 mm
valeur minimale de la ligne de fuite (II/2)	0,71 mm

Indications sur l'emballage

Type de reconditionnement	Carton
---------------------------	--------

HBUS 107,6-16P-1S DEV-KIT BK - Connecteur de bus sur rail DIN



2202545

<https://www.phoenixcontact.com/fr/produits/2202545>

Classifications

ECLASS

ECLASS-13.0	27460202
ECLASS-15.0	27460202

ETIM

ETIM 10.0	EC002638
-----------	----------

UNSPSC

UNSPSC 21.0	39121400
-------------	----------

HBUS 107,6-16P-1S DEV-KIT BK - Connecteur de bus sur rail DIN



2202545

<https://www.phoenixcontact.com/fr/produits/2202545>

Conformité environnementale

EU RoHS

Conforme aux exigences de la directive RoHS

Oui, Aucun exception

China RoHS

Environment friendly use period (EFUP)

EFUP-E

Aucune substance dangereuse au-dessus des valeurs limites

EU REACH SVHC

Indication de substance soumise à autorisation REACH (n° CAS)

Aucun substance na un taux pondéral supérieur à 0,1 %

EF3.1 Changement climatique

CO2e kg

0,883 kg CO2e

Phoenix Contact 2026 © - Tous droits réservés

<https://www.phoenixcontact.com>

PHOENIX CONTACT SAS

52 Boulevard de Beaubourg Emerainville

77436 Marne La Vallée Cedex 2 France

+33 (0) 1 60 17 98 98

documentation@phoenixcontact.fr