

# BC 107,6 DEV-KIT KMGY - Kit boîtier

2202525

<https://www.phoenixcontact.com/fr/produits/2202525>

Veillez tenir compte du fait que les données affichées dans ce document PDF proviennent de notre catalogue en ligne. Vous trouverez les données complètes dans la documentation utilisateur. Nos conditions générales d'utilisation des téléchargements sont applicables.



DEV-KIT BC 107,6 : contient 1 x boîtier BC 107,6 et blocs de jonction pour C.I. (MKDS), livrés en pièces détachées

## Avantages

- Boîtier conforme à la norme DIN 43880 de largeur utile 107,6 mm
- Blocs de jonction pour C.I. en pas de 5 mm, avec section de conducteur jusqu'à 1,5 mm<sup>2</sup>
- Platine à trame perforée en option pour le soudage de composants THT à la main
- Raccordement les uns aux autres des modules de boîtiers séparés à l'aide du HBUS en option via un profilé

## Données commerciales

Référence	2202525
Conditionnement	1 Unité(s)
Commande minimum	1 Unité(s)
Clé de vente	ACHBAC
Product key	ACHBAC
GTIN	4055626141756
Poids par pièce (emballage compris)	173,2 g
Poids par pièce (hors emballage)	24,98 g
Numéro du tarif douanier	85369010
Pays d'origine	DE

# BC 107,6 DEV-KIT KMGY - Kit boîtier

2202525

<https://www.phoenixcontact.com/fr/produits/2202525>

## Ce kit comprend

### BC 107,6 UT HBUS BK - Embase du boîtier

2896270

<https://www.phoenixcontact.com/fr/produits/2896270>



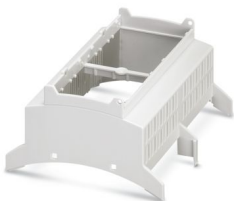
Boîtier électronique sur rail DIN pour l'utilisation dans les répartiteurs d'installation suivant la norme DIN 43880, Partie inférieure du boîtier avec base encliquetable, largeur: 107,6 mm, hauteur: 89,7 mm, profondeur: 48,9 mm, coloris: noir (similaire à RAL 9005), connexion transversale: Connecteur de bus sur rail DIN (en option), nombre de pôles connecteur transversal: 16

---

### BC 107,6 OT U11 KMGY - Partie supérieure du boîtier

2896076

<https://www.phoenixcontact.com/fr/produits/2896076>



Boîtier électronique sur rail DIN pour l'utilisation dans les répartiteurs d'installation suivant la norme DIN 43880, Partie supérieure du boîtier (U11) avec fentes d'aération, Profondeur de montage de la technique de raccordement : 11,1 mm, largeur: 107,6 mm, hauteur: 89,7 mm, profondeur: 54,85 mm, coloris: gris clair (similaire à RAL 7035)

## BC 107,6 DEV-KIT KMGY - Kit boîtier

2202525

<https://www.phoenixcontact.com/fr/produits/2202525>



### BC 107,6 DKL R KMGY - Couvercle de boîtier

2896173

<https://www.phoenixcontact.com/fr/produits/2896173>



Boîtier électronique sur rail DIN pour l'utilisation dans les répartiteurs d'installation suivant la norme DIN 43880, Couvercle encliquetable (verrouillé), largeur: 107,6 mm, hauteur: 45 mm, profondeur: 8 mm, coloris: gris clair (similaire à RAL 7035)

---

### BC 53,6 BS U11 KMGY - Bouchon

2896225

<https://www.phoenixcontact.com/fr/produits/2896225>



Boîtier électronique sur rail DIN pour l'utilisation dans les répartiteurs d'installation suivant la norme DIN 43880, Bouchons pour points de connexion non équipés (U11), largeur: 53,6 mm, hauteur: 27,27 mm, profondeur: 11,05 mm, coloris: gris clair (similaire à RAL 7035)

2202525

<https://www.phoenixcontact.com/fr/produits/2202525>

## MKDS 1,5/ 3 - Bloc de jonction C.I.

1715035

<https://www.phoenixcontact.com/fr/produits/1715035>



Borne de circuit imprimé, intensité nominale: 17,5 A, tension de référence (III/2): 400 V, section nominale: 1,5 mm<sup>2</sup>, nombre de potentiels: 3, nombre de rangées: 1, nombre de pôles par rangée: 3, gamme d'articles: MKDS 1,5, pas: 5 mm, type de raccordement: Raccordement vissé avec bague, surface d'attaque des vis: L Fente longitudinale, montage: Soudage à la vague, sens d'enfichage conducteur/circuit imprimé: 0 °, coloris: vert, Disposition des broches: Brochage linéaire, Longueur de broche [P]: 3,5 mm, nombre de picots par potentiel: 1, type de conditionnement: emballé dans un carton. L'article est juxtaposable à différents nombres de pôles !

---

## MKDS 1,5/ 4 - Bloc de jonction C.I.

1715048

<https://www.phoenixcontact.com/fr/produits/1715048>



Borne de circuit imprimé, intensité nominale: 17,5 A, tension de référence (III/2): 400 V, section nominale: 1,5 mm<sup>2</sup>, nombre de potentiels: 4, nombre de rangées: 1, nombre de pôles par rangée: 4, gamme d'articles: MKDS 1,5, pas: 5 mm, type de raccordement: Raccordement vissé avec bague, surface d'attaque des vis: L Fente longitudinale, montage: Soudage à la vague, sens d'enfichage conducteur/circuit imprimé: 0 °, coloris: vert, Disposition des broches: Brochage linéaire, Longueur de broche [P]: 3,5 mm, nombre de picots par potentiel: 1, type de conditionnement: emballé dans un carton. L'article est juxtaposable à différents nombres de pôles !

## Caractéristiques techniques

### Propriétés du produit

Type de produit	Ensemble de boîtiers empilables
Type de boîtier	Boîtier électronique sur rail DIN pour l'utilisation dans les répartiteurs d'installation suivant la norme DIN 43880
Type de boîtier	Boîtier d'installation modulaire pour bâtiments
Série de boîtiers	BC
Gamme de produits	BC 107,6..
Ouverture de ventilation disponible	oui

### Dimensions

Largeur	107,6 mm
Longueur	89,7 mm
Graduation	6 UL

### Indications sur les matériaux

Couleur (Partie inférieure du boîtier)	noir (RAL 9005)
Couleur (Partie supérieure du boîtier)	gris clair (RAL 7035)
Matériau	PC
Classe d'inflammabilité selon UL 94	V0
Qualité de surface	non traité

### Conditions environnementales et de durée de vie

#### Conditions ambiantes

Code IP max. à atteindre	IP20
Température ambiante (fonctionnement)	-40 °C ... 105 °C (en fonction de la puissance dissipée)

### Indications concernant le circuit imprimé

Type de fixation de circuits imprimés	Verrouillage
---------------------------------------	--------------

### Montage

Type de montage	Encliqueter
-----------------	-------------

# BC 107,6 DEV-KIT KMGY - Kit boîtier



2202525

<https://www.phoenixcontact.com/fr/produits/2202525>

## Classifications

### ECLASS

ECLASS-13.0	27190301
ECLASS-15.0	27190301

### ETIM

ETIM 10.0	EC001031
-----------	----------

### UNSPSC

UNSPSC 21.0	31261500
-------------	----------

## Conformité environnementale

### EU RoHS

Conforme aux exigences de la directive RoHS

Oui, Aucun exception

### China RoHS

Environment friendly use period (EFUP)

EFUP-E

Aucune substance dangereuse au-dessus des valeurs limites

### EU REACH SVHC

Indication de substance soumise à autorisation REACH (n° CAS)

Aucun substance na un taux pondéral supérieur à 0,1 %