

UM-BASIC/PRO 108 COVER-R KMGY - Élément latéral

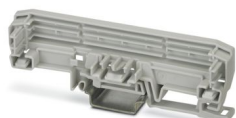


2202022

<https://www.phoenixcontact.com/fr/produits/2202022>

Veillez tenir compte du fait que les données affichées dans ce document PDF proviennent de notre catalogue en ligne. Vous trouverez les données complètes dans la documentation utilisateur. Nos conditions générales d'utilisation des téléchargements sont applicables.

Élément latéral (droit) avec pied de montage du profilé pour profilés UM-BASIC de 108 mm de largeur de circuit imprimé



Avantages

- Différents profilés de base avec trois niveaux de circuits imprimés chacun
- Capots modulaires avec différentes géométries, positionnables au choix
- Compatibilité avec un grand nombre de techniques de raccordement standard
- Grande facilité de montage des appareils grâce au montage à clipser (assemblage des éléments latéraux sans outil)
- Grande flexibilité grâce à des capots de protection positionnables au choix

Données commerciales

Référence	2202022
Conditionnement	10 Unité(s)
Commande minimum	10 Unité(s)
Clé de vente	ACHDAC
Product key	ACHDAC
GTIN	4055626005331
Poids par pièce (emballage compris)	18,2 g
Poids par pièce (hors emballage)	17,85 g
Numéro du tarif douanier	39269097
Pays d'origine	PL

UM-BASIC/PRO 108 COVER-R KMGY - Élément latéral



2202022

<https://www.phoenixcontact.com/fr/produits/2202022>

Caractéristiques techniques

Remarques

Instructions de montage	Veillez respecter le conseil d'utilisation se trouvant dans la zone de téléchargement.
-------------------------	--

Propriétés du produit

Type de produit	Partie latérale de l'embase
Type de boîtier	Boîtier pour profilé extrudé
Type de boîtier	Boîtier en profilé extrudé
Série de boîtiers	UM-BASIC
Gamme de produits	UM-BASIC/PRO 108
Ouverture de ventilation disponible	non

Dimensions

Largeur	19,5 mm
Hauteur	127,8 mm
Profondeur	39,45 mm
Profondeur à partir du bord supérieur du rail DIN	32,45 mm

Conception de circuits imprimés

Épaisseur du C.I.	1,4 mm ... 1,8 mm
-------------------	-------------------

Indications sur les matériaux

Couleur (Élément latéral)	gris clair (RAL 7035)
Matériau Élément latéral	PA
Classe d'inflammabilité selon UL 94	V0

Conditions environnementales et de durée de vie

Essai au fil incandescent

Spécification de contrôle	DIN EN 60695-2-11 (VDE 0471-2-11):2014-11
Température	850 °C
Temps d'action	30 s

Résistance à la chaleur/essai à la bille

Spécification de contrôle	DIN EN 60695-10-2 (VDE 0471-10-2):2016-01
Température	125 °C
Durée du contrôle	1 h
Force	20 N

Résistance mécanique/tambour à rouleaux

Spécification de contrôle	DIN EN 60068-2-31 (VDE 0468-2-31):2009-04
Hauteur de chute	50 cm
Fréquence	50

UM-BASIC/PRO 108 COVER-R KMGY - Élément latéral



2202022

<https://www.phoenixcontact.com/fr/produits/2202022>

Indice de protection (code IP)

Spécification de contrôle	DIN EN 60529 (VDE 0470-1):2014-09
---------------------------	-----------------------------------

Conditions ambiantes

Code IP max. à atteindre	IP20
Température ambiante (fonctionnement)	-40 °C ... 105 °C (en fonction de la puissance dissipée)
Température ambiante (stockage/transport)	-40 °C ... 55 °C
Température ambiante (montage)	-5 °C ... 100 °C
Humidité rel. de l'air (stockage/transport)	80 %

Indications concernant le circuit imprimé

Nombre de supports de circuits imprimés	3
Type de fixation de circuits imprimés	Insertion/fixation avec éléments supplémentaires
Surface de circuit imprimé	700 mm ² ... 1200 mm ² (par cm de profil de base)
Épaisseur du C.I.	1,4 mm ... 1,8 mm

Montage

Type de montage	Montage sur rail DIN/montage mural (avec bride de fixation en option), encliquetage avec profil extrudé
-----------------	---

Indications sur l'emballage

Type de conditionnement	emballé dans un carton
Type de reconditionnement	Carton

UM-BASIC/PRO 108 COVER-R KMGY - Élément latéral



2202022

<https://www.phoenixcontact.com/fr/produits/2202022>

Homologations

🔗 To download certificates, visit the product detail page: <https://www.phoenixcontact.com/fr/produits/2202022>



UL Recognized

Identifiant de l'homologation: E240868

UM-BASIC/PRO 108 COVER-R KMGY - Élément latéral



2202022

<https://www.phoenixcontact.com/fr/produits/2202022>

Classifications

ECLASS

ECLASS-13.0	27190602
ECLASS-15.0	27190602

ETIM

ETIM 10.0	EC002779
-----------	----------

UNSPSC

UNSPSC 21.0	31261500
-------------	----------

UM-BASIC/PRO 108 COVER-R KMGY - Elément latéral



2202022

<https://www.phoenixcontact.com/fr/produits/2202022>

Conformité environnementale

EU RoHS

Conforme aux exigences de la directive RoHS

Oui, Aucun exception

China RoHS

Environment friendly use period (EFUP)

EFUP-E

Aucune substance dangereuse au-dessus des valeurs limites

EU REACH SVHC

Indication de substance soumise à autorisation REACH (n° CAS)

Aucun substance na un taux pondéral supérieur à 0,1 %

Phoenix Contact 2026 © - Tous droits réservés

<https://www.phoenixcontact.com>

PHOENIX CONTACT SAS

52 Boulevard de Beaubourg Emerainville

77436 Marne La Vallée Cedex 2 France

+33 (0) 1 60 17 98 98

documentation@phoenixcontact.fr