

# ME 22,5 TBUS ADAPTER KMGY - Connecteur de bus sur rail DIN

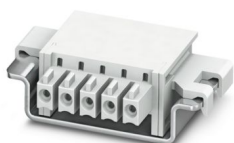


2201756

<https://www.phoenixcontact.com/fr/produits/2201756>

Veillez tenir compte du fait que les données affichées dans ce document PDF proviennent de notre catalogue en ligne. Vous trouverez les données complètes dans la documentation utilisateur. Nos conditions générales d'utilisation des téléchargements sont applicables.

Adaptateur de bus sur profilé pour ME et ME MAX, largeur : 22,5 mm, 5 pôles parallèles, coloris : gris clair (similaire à RAL 7035)



## Avantages

- Peu encombrant, monté sur rail DIN

## Données commerciales

Référence	2201756
Conditionnement	50 Unité(s)
Commande minimum	50 Unité(s)
Clé de vente	ACHACA
Product key	ACHACA
GTIN	4046356909020
Poids par pièce (emballage compris)	4,065 g
Poids par pièce (hors emballage)	4 g
Numéro du tarif douanier	85366990
Pays d'origine	DE

# ME 22,5 TBUS ADAPTER KMGY - Connecteur de bus sur rail DIN



2201756

<https://www.phoenixcontact.com/fr/produits/2201756>

## Caractéristiques techniques

### Remarques

Recommandation	Matériau des plots de contact pour connecteurs de bus or galvanisé (or dur)
----------------	---

### Propriétés du produit

Type de produit	Connecteur de bus sur rail DIN
Gamme de produits	TBUS5-22,5..
Nombre de pôles	5
Pas	3,81 mm

### Indications sur les matériaux

Couleur (Boîtiers)	gris clair (RAL 7035)
Classe d'inflammabilité selon UL 94	V0
Matériau isolant	PA
Matériau du boîtier	PA

### Dimensions

Largeur	22,5 mm
Pas	3,81 mm

# ME 22,5 TBUS ADAPTER KMGY - Connecteur de bus sur rail DIN



2201756

<https://www.phoenixcontact.com/fr/produits/2201756>

## Homologations

To download certificates, visit the product detail page: <https://www.phoenixcontact.com/fr/produits/2201756>

 <b>cUL Recognized</b> Identifiant de l'homologation: E118976-20151204				
	Tension nominale $U_N$	Intensité nominale $I_N$	Section AWG	Section $\text{mm}^2$
keine				
	150 V	6 A	-	-

 <b>UL Recognized</b> Identifiant de l'homologation: E118976-20151204				
	Tension nominale $U_N$	Intensité nominale $I_N$	Section AWG	Section $\text{mm}^2$
keine				
	150 V	8 A	-	-

# ME 22,5 TBUS ADAPTER KMGY - Connecteur de bus sur rail DIN



2201756

<https://www.phoenixcontact.com/fr/produits/2201756>

## Classifications

### ECLASS

ECLASS-13.0	27460201
ECLASS-15.0	27460201

### ETIM

ETIM 10.0	EC002637
-----------	----------

### UNSPSC

UNSPSC 21.0	39121400
-------------	----------

# ME 22,5 TBUS ADAPTER KMGY - Connecteur de bus sur rail DIN



2201756

<https://www.phoenixcontact.com/fr/produits/2201756>

## Conformité environnementale

### EU RoHS

Conforme aux exigences de la directive RoHS

Oui, Aucun exception

### China RoHS

Environment friendly use period (EFUP)

EFUP-E

Aucune substance dangereuse au-dessus des valeurs limites

### EU REACH SVHC

Indication de substance soumise à autorisation REACH (n° CAS)

Aucun substance na un taux pondéral supérieur à 0,1 %

Phoenix Contact 2026 © - Tous droits réservés

<https://www.phoenixcontact.com>

PHOENIX CONTACT SAS

52 Boulevard de Beaubourg Emerainville

77436 Marne La Vallée Cedex 2 France

+33 (0) 1 60 17 98 98

[documentation@phoenixcontact.fr](mailto:documentation@phoenixcontact.fr)