

PSC 1,5/ 3-M - Embase de circuit imprimé

1841857

<https://www.phoenixcontact.com/fr/produits/1841857>

Veillez tenir compte du fait que les données affichées dans ce document PDF proviennent de notre catalogue en ligne. Vous trouverez les données complètes dans la documentation utilisateur. Nos conditions générales d'utilisation des téléchargements sont applicables.



Embase de circuit imprimé, section nominale: 1,5 mm², coloris: vert, intensité nominale: 8 A, tension de référence (III/2): 320 V, surface des contacts: Sn, type de contact: Mâle, nombre de potentiels: 3, nombre de rangées: 1, nombre de pôles: 3, nombre de connexions: 3, gamme d'articles: PSC 1,5/..-M, pas: 3,5 mm, montage: Soudage à la vague, plan des broches: Brochage W en forme de Z, longueur de broche [P]: 3,5 mm, nombre de picots par potentiel: 1, système débrosable: PSC 1,5, Propriétés électriques: blindé, Orientation du modèle d'enfichage: Standard, verrouillage: Verrouillage à vis, type de fixation: Bride filetée, type de conditionnement: emballé dans un carton

Avantages

- Le principe de raccordement mondialement reconnu permet une utilisation universelle
- Tôle blindée pour une traversée professionnelle à blindage CEM sur la paroi intérieure d'appareils
- Flasque à visser, garantit la stabilité mécanique maximum

Données commerciales

Référence	1841857
Conditionnement	50 Unité(s)
Commande minimum	50 Unité(s)
Clé de vente	AABWBP
Product key	AABWBP
GTIN	4017918111861
Poids par pièce (emballage compris)	6,922 g
Poids par pièce (hors emballage)	6,4 g
Numéro du tarif douanier	85366930
Pays d'origine	PL

Caractéristiques techniques

Propriétés du produit

Type de produit	Embase de circuit imprimé
Gamme de produits	PSC 1,5/..-M
Ligne de produits	COMBICON Connectors S
Type	Embase avec blindage
Nombre de pôles	3
Pas	3,5 mm
Nombre de connexions	3
Nombre de rangées	1
Nombre de potentiels	3
Type de fixation	sans
Tracé brochage	Brochage W en forme de Z
Nombre de picots par potentiel	1
Propriété électrique	blindé

Propriétés électriques

Propriétés

Intensité nominale I_N	8 A
Tension nominale U_N	320 V
Tension de référence (III/3)	250 V
Tension de tenue aux chocs assignée (III/3)	4 kV
Tension assignée (III/2)	320 V
Tension de tenue aux chocs assignée (III/2)	4 kV
Tension de référence (II/2)	630 V
Tension de tenue aux chocs assignée (II/2)	4 kV
Propriété électrique	blindé

Montage

Type de montage	Soudage à la vague
Tracé brochage	Brochage W en forme de Z

Indications sur les matériaux

Indication de matériau - contact

Remarque	Conforme à WEEE/RoHS, exempt de trichite suivant la norme CEI 60068-2-82/JEDEC JESD 201
Matériau de contact	Alliage de Cu
Qualité de surface	étamage galvanique
Surface métallique zone de contact (couche supérieure)	Etain (5 μ m - 7 μ m Sn)
Surface métallique zone de contact (couche intermédiaire)	Nickel (2 μ m - 3 μ m Ni)
Surface métallique zone de soudage (couche supérieure)	Etain (5 μ m - 7 μ m Sn)
Surface métallique zone de soudage (couche intermédiaire)	Nickel (2 μ m - 3 μ m Ni)

PSC 1,5/ 3-M - Embase de circuit imprimé

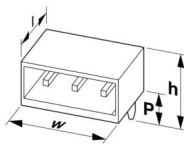
1841857

<https://www.phoenixcontact.com/fr/produits/1841857>

Indication de matériau - boîtier

Coloris (Boîtiers)	vert (6021)
Matériau isolant	PA
Groupe d'isolant	I
IRC selon CEI 60112	600
Classe d'inflammabilité selon UL 94	V0
Indice d'inflammabilité au fil incandescent GWFI selon EN 60695-2-12	850
Température d'ignition au fil incandescent GWIT selon EN 60695-2-13	775
Température des essais de pression à bille selon la norme EN 60695-10-2	125 °C

Dimensions

Dessin coté	
Pas	3,5 mm
Largeur [w]	32,1 mm
Hauteur [h]	17,15 mm
Longueur [l]	20,85 mm
Hauteur de montage	13,65 mm
Longueur du picot de soudage [P]	3,5 mm

Conception de circuits imprimés

Diamètre de perçage	1,2 mm
---------------------	--------

Contrôles électriques

Distances dans l'air et lignes de fuite |

Groupe d'isolant	I
Tension d'isolement assignée (III/3)	250 V
Tension de tenue aux chocs assignée (III/3)	4 kV
Tension d'isolement assignée (III/2)	320 V
Tension de choc assignée (III/2)	4 kV
Tension d'isolement assignée (II/2)	630 V
Tension de tenue aux chocs assignée (II/2)	4 kV

Conditions environnementales et de durée de vie

Conditions ambiantes

Température ambiante (stockage/transport)	-40 °C ... 70 °C
Humidité rel. de l'air (stockage/transport)	30 % ... 70 %

PSC 1,5/ 3-M - Embase de circuit imprimé



1841857

<https://www.phoenixcontact.com/fr/produits/1841857>

Température ambiante (montage)	-5 °C ... 100 °C
Température ambiante (fonctionnement)	-40 °C ... 100 °C (en fonction de la courbe de derating)

Indications sur l'emballage

Type de conditionnement	emballé dans un carton
-------------------------	------------------------

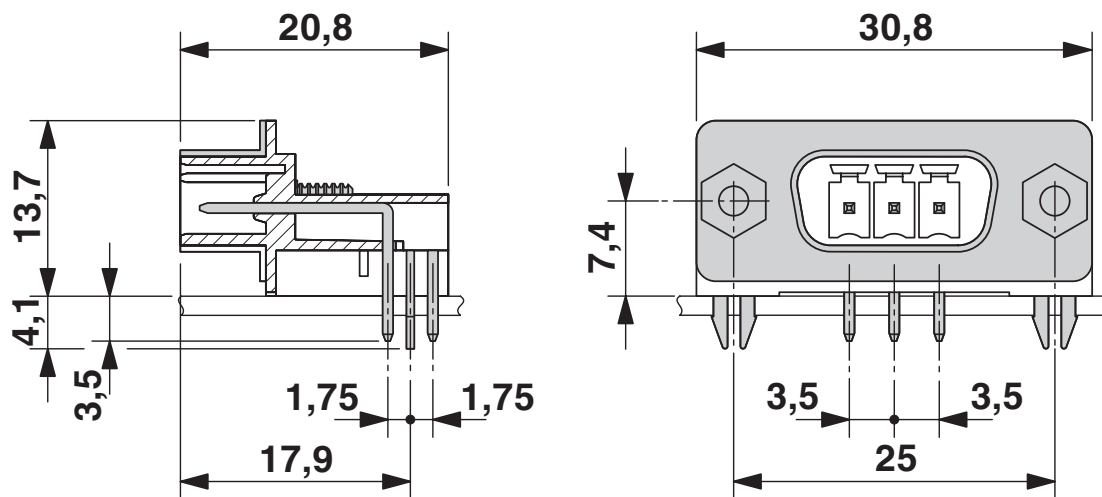
PSC 1,5/ 3-M - Embase de circuit imprimé

1841857

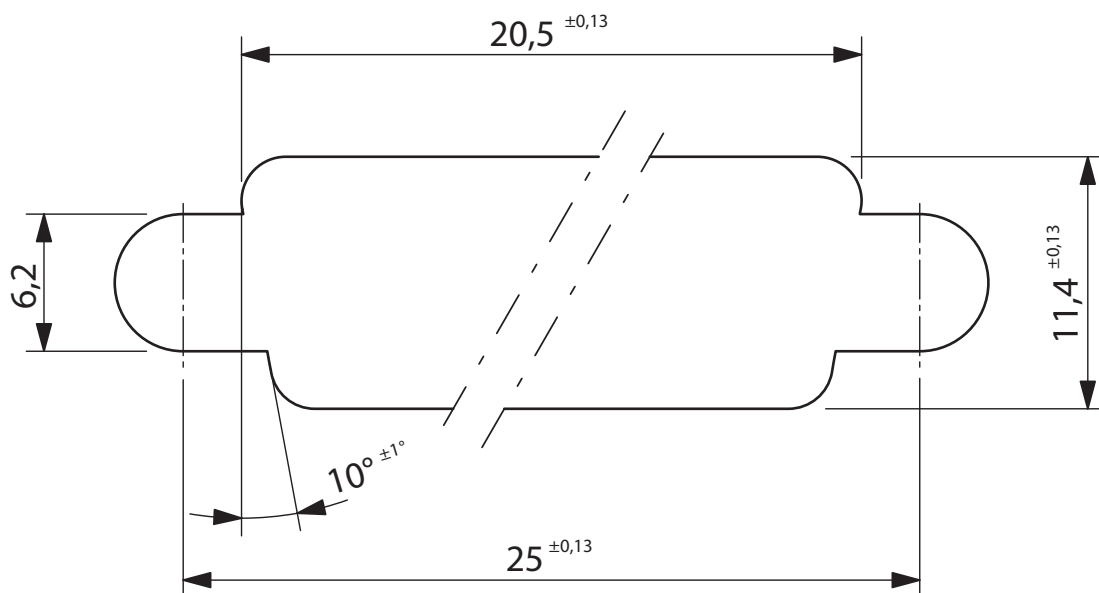
<https://www.phoenixcontact.com/fr/produits/1841857>

Dessins

Dessin coté



Dessin coté

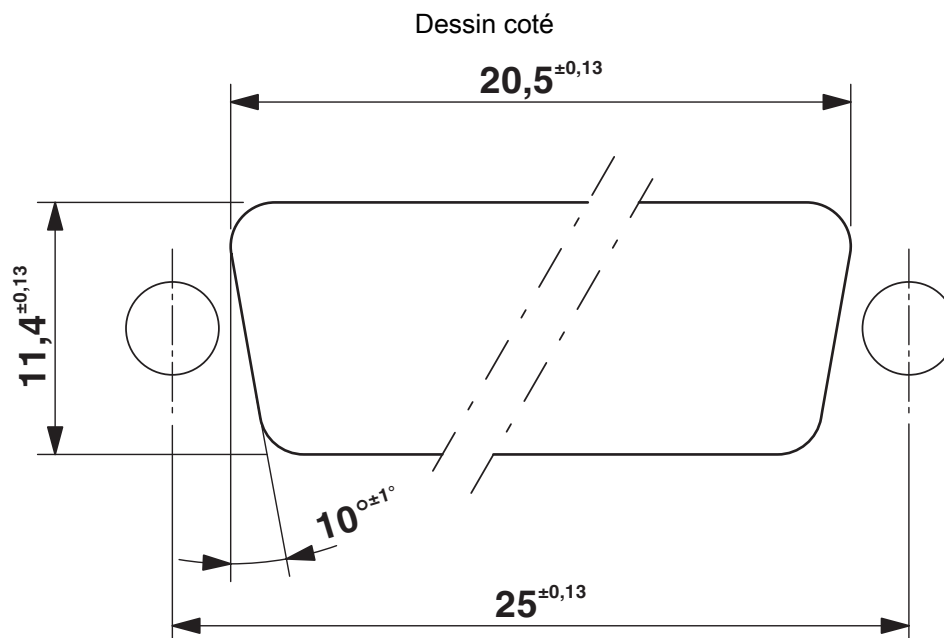


Découpe de montage selon DIN 41652-3 pour parois jusqu'à 4,5 mm

PSC 1,5/ 3-M - Embase de circuit imprimé

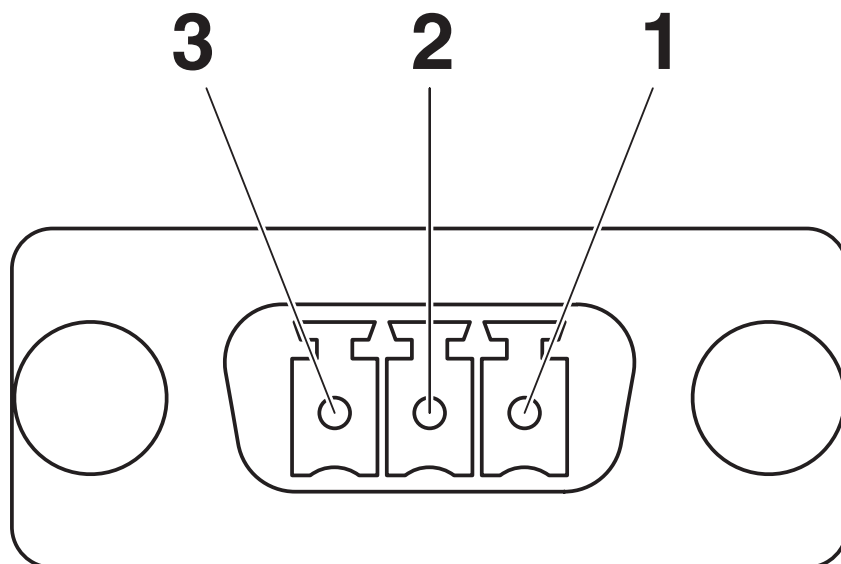
1841857

<https://www.phoenixcontact.com/fr/produits/1841857>

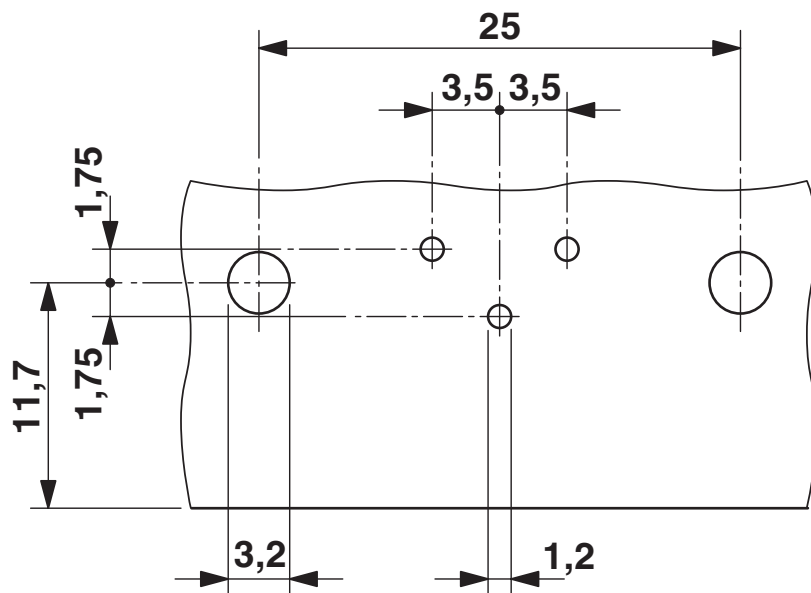


Découpe de montage selon DIN 41652-3 pour parois jusqu'à 2,0 mm

Dessin schématique



Gabarit perçage / géom. pastille soudage





1841857

<https://www.phoenixcontact.com/fr/produits/1841857>

Homologations

 To download certificates, visit the product detail page: <https://www.phoenixcontact.com/fr/produits/1841857>

 CSA Identifiant de l'homologation: 13631				
	Tension nominale U_N	Intensité nominale I_N	Section AWG	Section mm^2
B	300 V	8 A	-	-
D	300 V	8 A	-	-

 cULus Recognized Identifiant de l'homologation: E60425-19920306				
	Tension nominale U_N	Intensité nominale I_N	Section AWG	Section mm^2
B	300 V	8 A	-	-
D	300 V	8 A	-	-

1841857

<https://www.phoenixcontact.com/fr/produits/1841857>

Classifications

ECLASS

ECLASS-13.0	27460201
ECLASS-15.0	27460201

ETIM

ETIM 10.0	EC002637
-----------	----------

UNSPSC

UNSPSC 21.0	39121400
-------------	----------

Conformité environnementale

EU RoHS

Conforme aux exigences de la directive RoHS	Oui
sauf exceptions mentionnées	6(c)

China RoHS

Environment friendly use period (EFUP)	EFUP-50
	Vous trouverez un tableau de déclaration conformément à IACPEIP (China RoHS) concernant les produits dans la zone de téléchargement du produit correspondant sous « Déclaration du fabricant ». Pour tous les produits avec EFUP-E, aucun tableau de déclaration conformément à IACPEIP (China RoHS) n'est établi car cela n'est pas nécessaire.

EU REACH SVHC

Indication de substance soumise à autorisation REACH (n° CAS)	Lead(n° CAS: 7439-92-1)
SCIP	6d963c8f-3561-4f1d-9ffe-327adc4c85d3

EF3.1 Changement climatique

CO2e kg	0,12 kg CO2e
---------	--------------