

CHARX T2HBI-FLAP-COMLETE - Capot de protection



1778115

<https://www.phoenixcontact.com/fr/produits/1778115>

Veillez tenir compte du fait que les données affichées dans ce document PDF proviennent de notre catalogue en ligne. Vous trouverez les données complètes dans la documentation utilisateur. Nos conditions générales d'utilisation des téléchargements sont applicables.



CHARX connect universal, AC/DC CCS Typ 2, Capot de protection, Accessoires, Rectangulaire, M6, avec indicateur d'état via LED RGB librement pilotable, avec bouton d'interruption de charge, à brancher aux prises côté véhicule, UNECE R61

Description du produit

Capots de protection pour prises côté véhicule

Avantages

- Protection sûre de tous les contacts de signalisation et de puissance contre les jets d'eau conformément à IPX5
- Utilisation intelligente : lors de l'ouverture du capot DC, le capot AC s'ouvre automatiquement
- Conception simple grâce à des géométries de vissage identiques pour le CCS type 1 et le CCS type 2
- Options supplémentaires : bouton d'annulation de charge et indicateur d'état avec LED RGB librement contrôlables
- Compatible avec notre contrôleur de charge CHARX control vehicle

Données commerciales

| | |
|-------------------------------------|---|
| Référence | 1778115 |
| Conditionnement | 1 Unité(s) |
| Commande minimum | 1 Unité(s) |
| Clé de vente | XWCAFO |
| Product key | XWCAFO |
| GTIN | 4067923394223 |
| Poids par pièce (emballage compris) | 367 g |
| Poids par pièce (hors emballage) | 367 g |
| Numéro du tarif douanier | 85389099 |
| Pays d'origine | Les informations concernant le pays d'origine sont fournies lors de la livraison. |

CHARX T2HBI-FLAP-COMLETE - Capot de protection

1778115

<https://www.phoenixcontact.com/fr/produits/1778115>

Caractéristiques techniques

Propriétés du produit

| | |
|------------------------------|--|
| Type de produit | Capot de protection |
| Gamme de produits | CHARX connect universal |
| Version | Accessoires |
| Equipement | avec indicateur d'état via LED RGB librement pilotable avec bouton d'interruption de charge |
| Compatibilité | Prises côté véhicule CHARX CCS de type 2 |
| Norme de charge | AC/DC CCS Typ 2 |
| Design (Capot de protection) | Rectangulaire |

Propriétés électriques

LED RGB

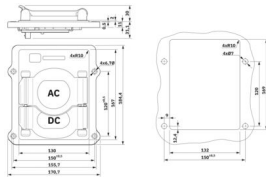
| | |
|-------------------------|--|
| Application | affichage de l'état de charge |
| Version du raccordement | Raccordement via le module IHM avec 3 entrées MIL et 1 x GND |
| Courant | 20 mA (Modulation d'impulsions en largeur, MIL) |
| Tension | 5 V DC (Modulation d'impulsions en largeur, MIL) |

Bouton d'interruption de charge

| | |
|-------------------------|---|
| Version du raccordement | Raccordement via le module IHM avec 2 entrées |
| Plage de tension | 5 V DC ... 24 V DC (2 raccords via connecteur MCON à 6 pôles) |

Dimensions

Capot de protection

| | |
|-------------|--|
| Dessin coté |  |
| Largeur | 170,7 mm |
| Hauteur | 184,4 mm |
| Profondeur | 41 mm |

Indications sur les matériaux

| | |
|--------------------------------|-------------|
| Coloris (Capot de protection) | noir (9005) |
| Matériau (Capot de protection) | Plastique |

Propriétés mécaniques

| | |
|--------------------------------|-------------------------|
| Type de mouvement du couvercle | À ouverture automatique |
|--------------------------------|-------------------------|

Conditions environnementales et de durée de vie

CHARX T2HBI-FLAP-COMLETE - Capot de protection



1778115

<https://www.phoenixcontact.com/fr/produits/1778115>

Conditions ambiantes

| | |
|--|--------------------------------|
| Indice de protection (Capot de protection) | IPX5 (à l'état fermé) |
| Indice de protection (Module IHM) | IP67 (en cours de préparation) |
| Température ambiante (fonctionnement) | -40 °C ... 85 °C |

Normes et spécifications

Normes

| | |
|----------------------|-----------|
| Normes/Prescriptions | UNECE R61 |
|----------------------|-----------|

Montage

| | |
|-----------------|----|
| Vis de fixation | M6 |
|-----------------|----|

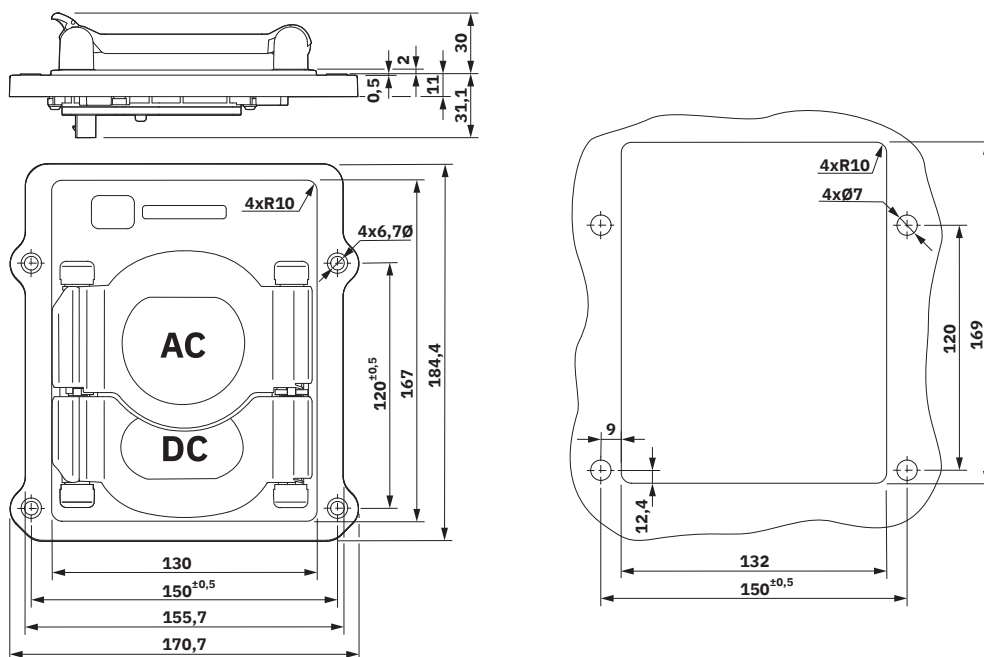
CHARX T2HBI-FLAP-COMLETE - Capot de protection

1778115

<https://www.phoenixcontact.com/fr/produits/1778115>

Dessins

Dessin coté

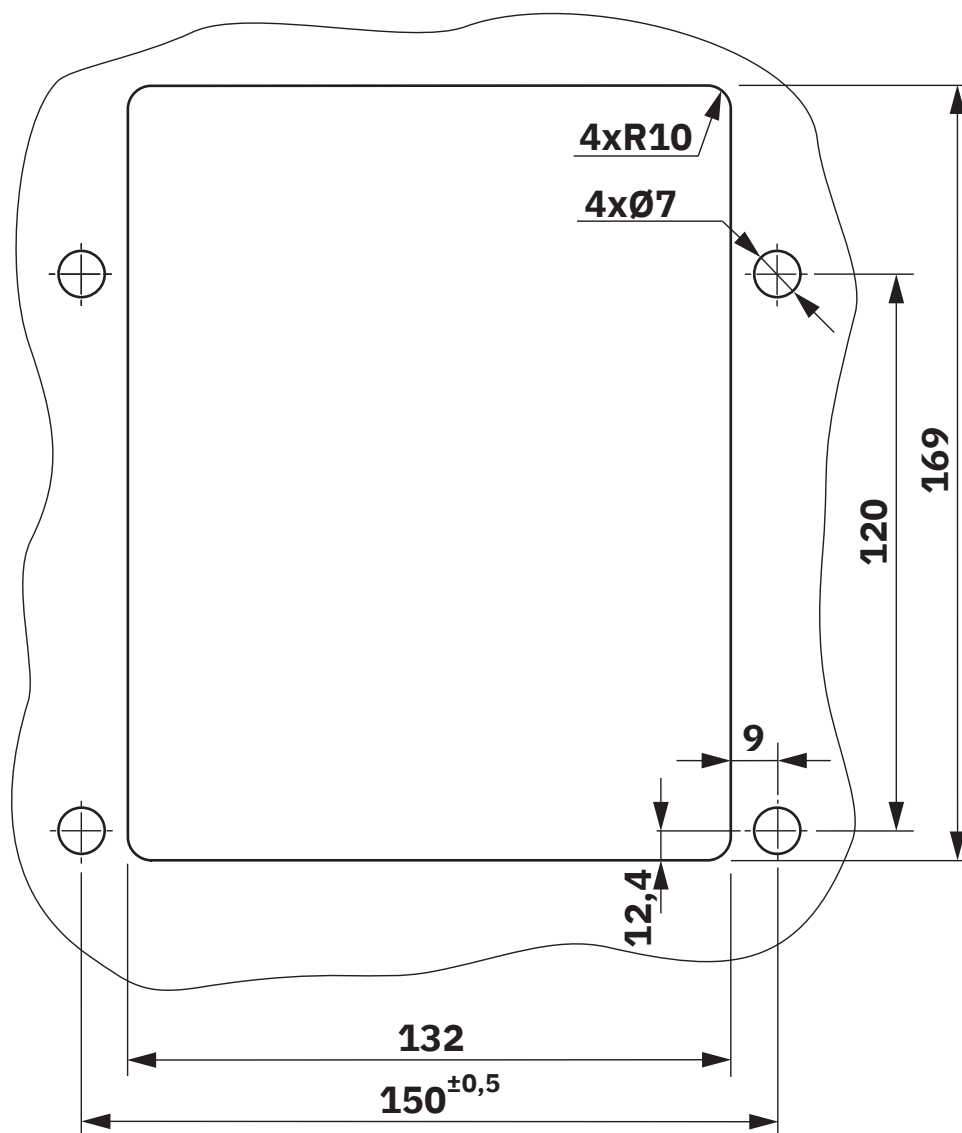


CHARX T2HBI-FLAP-COMLETE - Capot de protection

1778115

<https://www.phoenixcontact.com/fr/produits/1778115>

Dessin coté

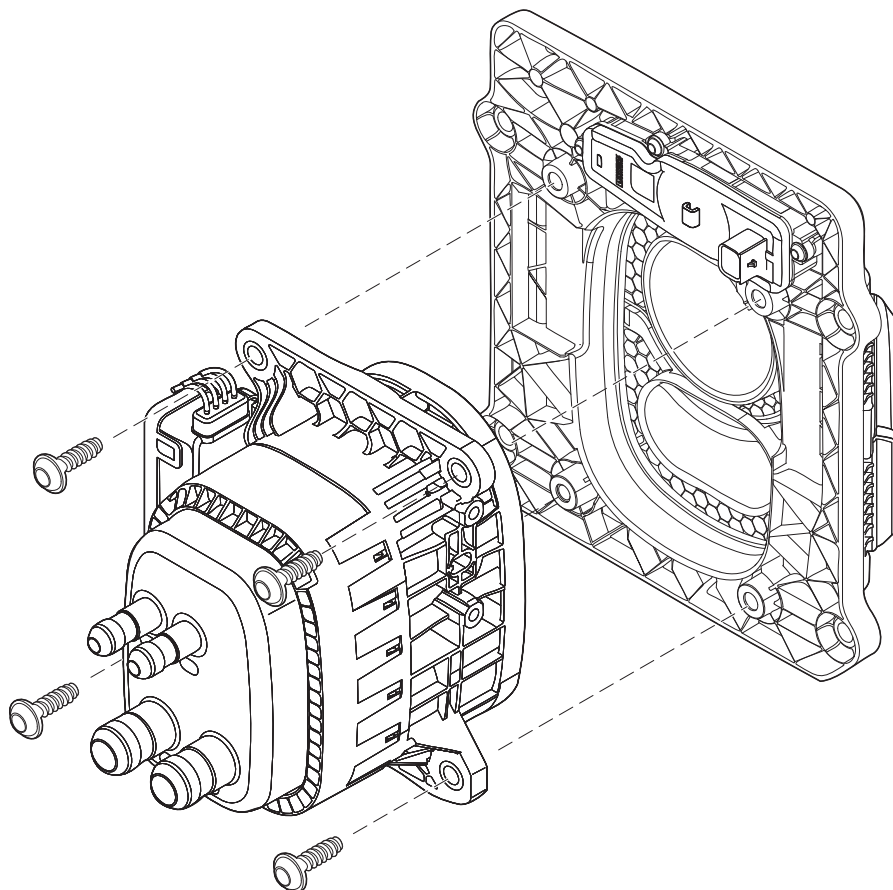


CHARX T2HBI-FLAP-COMLETE - Capot de protection

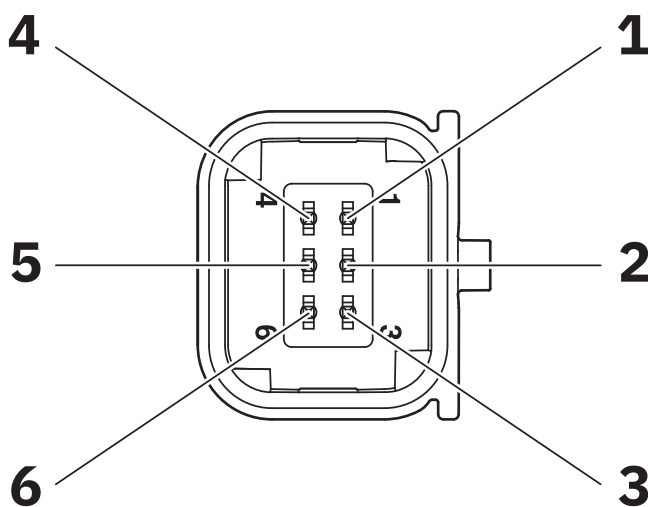
1778115

<https://www.phoenixcontact.com/fr/produits/1778115>

Dessin éclaté



Dessin de la connexion



CHARX T2HBI-FLAP-COMLETE - Capot de protection



1778115

<https://www.phoenixcontact.com/fr/produits/1778115>

Classifications

ECLASS

| | |
|-------------|----------|
| ECLASS-13.0 | 27144792 |
| ECLASS-15.0 | 27144792 |

ETIM

| | |
|-----------|----------|
| ETIM 10.0 | EC002884 |
|-----------|----------|

CHARX T2HBI-FLAP-COMLETE - Capot de protection



1778115

<https://www.phoenixcontact.com/fr/produits/1778115>

Conformité environnementale

EU RoHS

Conforme aux exigences de la directive RoHS

Non applicable, pas d'équipement électrique et électronique

EU REACH SVHC

Indication de substance soumise à autorisation REACH (n° CAS)

Aucune substance n'a un taux pondéral supérieur à 0,1 %

Phoenix Contact 2026 © - Tous droits réservés

<https://www.phoenixcontact.com>

PHOENIX CONTACT SAS

52 Boulevard de Beaubourg Emerainville

77436 Marne La Vallée Cedex 2 France

+33 (0) 1 60 17 98 98

documentation@phoenixcontact.fr