

CHARX T1HBI-FLAP-COMLETE - Capot de protection



1778090

<https://www.phoenixcontact.com/fr/produits/1778090>

Veillez tenir compte du fait que les données affichées dans ce document PDF proviennent de notre catalogue en ligne. Vous trouverez les données complètes dans la documentation utilisateur. Nos conditions générales d'utilisation des téléchargements sont applicables.



CHARX connect universal, AC/DC CCS Typ 1, Capot de protection, Accessoires, Rectangulaire, M6, avec indicateur d'état via LED RGB librement pilotable, avec bouton d'interruption de charge, à brancher aux prises côté véhicule, UNECE R61

Description du produit

Capots de protection pour prises côté véhicule

Avantages

- Protection sûre de tous les contacts de signalisation et de puissance contre les jets d'eau conformément à IPX5
- Utilisation intelligente : lors de l'ouverture du capot DC, le capot AC s'ouvre automatiquement
- Conception simple grâce à des géométries de vissage identiques pour le CCS type 1 et le CCS type 2
- Options supplémentaires : bouton d'annulation de charge et indicateur d'état avec LED RGB librement contrôlables
- Compatible avec notre contrôleur de charge CHARX control vehicle

Données commerciales

Référence	1778090
Conditionnement	1 Unité(s)
Commande minimum	1 Unité(s)
Clé de vente	XWCAFO
Product key	XWCAFO
GTIN	4067923393660
Poids par pièce (emballage compris)	367 g
Poids par pièce (hors emballage)	367 g
Numéro du tarif douanier	85389099
Pays d'origine	Les informations concernant le pays d'origine sont fournies lors de la livraison.

CHARX T1HBI-FLAP-COMLETE - Capot de protection



1778090

<https://www.phoenixcontact.com/fr/produits/1778090>

Caractéristiques techniques

Propriétés du produit

Type de produit	Capot de protection
Gamme de produits	CHARX connect universal
Version	Accessoires
Équipement	avec indicateur d'état via LED RGB librement pilotable avec bouton d'interruption de charge
Compatibilité	Prises côté véhicule CHARX CCS de type 1
Norme de charge	AC/DC CCS Typ 1
Design (Capot de protection)	Rectangulaire

Propriétés électriques

LED RGB

Application	affichage de l'état de charge
Version du raccordement	Raccordement via le module IHM avec 3 entrées MIL et 1 x GND
Courant	20 mA (Modulation d'impulsions en largeur, MIL)
Tension	5 V DC (Modulation d'impulsions en largeur, MIL)

Bouton d'interruption de charge

Version du raccordement	Raccordement via le module IHM avec 2 entrées
Plage de tension	5 V DC ... 24 V DC (2 raccords via connecteur MCON à 6 pôles)

Dimensions

Capot de protection

Dessin coté	
Largeur	170,7 mm
Hauteur	184,4 mm
Profondeur	41 mm

Indications sur les matériaux

Coloris (Capot de protection)	noir (9005)
Matériau (Capot de protection)	Plastique

Propriétés mécaniques

Type de mouvement du couvercle	À ouverture automatique
--------------------------------	-------------------------

Conditions environnementales et de durée de vie

CHARX T1HBI-FLAP-COMLETE - Capot de protection



1778090

<https://www.phoenixcontact.com/fr/produits/1778090>

Conditions ambiantes

Indice de protection (Capot de protection)	IPX5 (à l'état fermé)
Indice de protection (Module IHM)	IP67 (en cours de préparation)
Température ambiante (fonctionnement)	-40 °C ... 85 °C

Normes et spécifications

Normes

Normes/Prescriptions	UNECE R61
----------------------	-----------

Montage

Vis de fixation	M6
-----------------	----

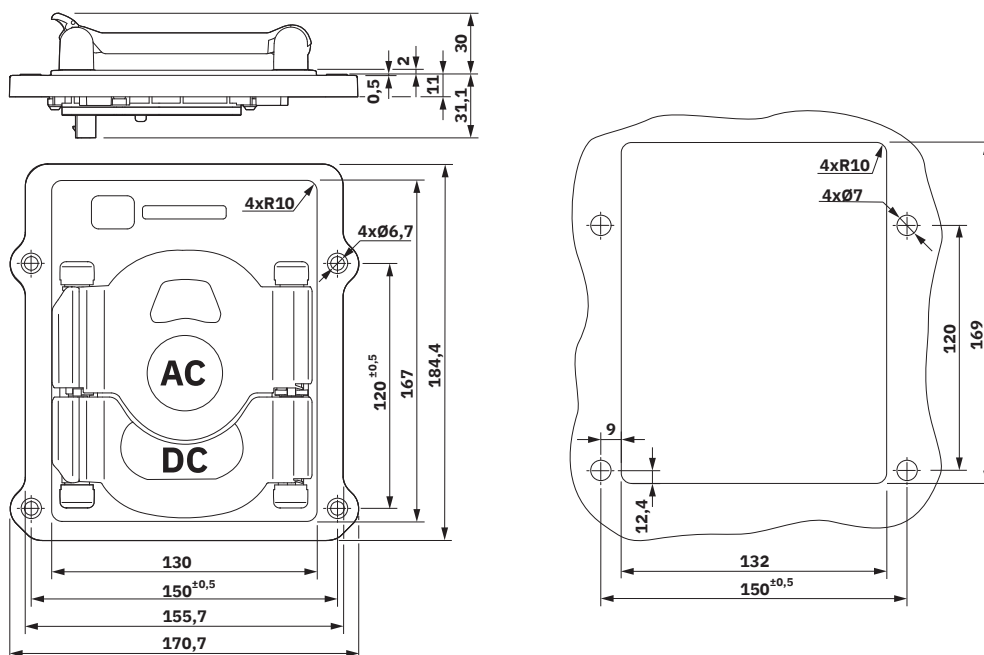
CHARX T1HBI-FLAP-COMLETE - Capot de protection

1778090

<https://www.phoenixcontact.com/fr/produits/1778090>

Dessins

Dessin coté

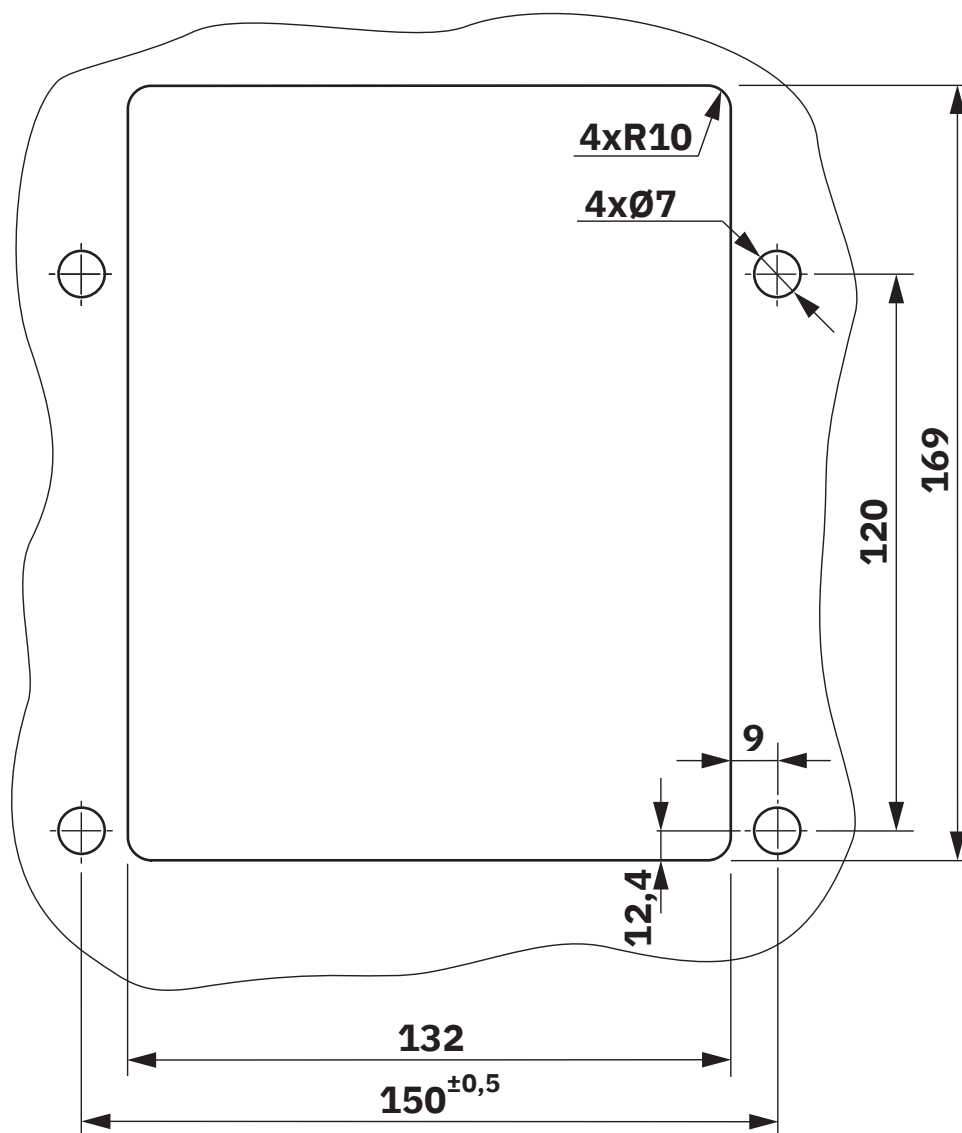


CHARX T1HBI-FLAP-COMLETE - Capot de protection

1778090

<https://www.phoenixcontact.com/fr/produits/1778090>

Dessin coté

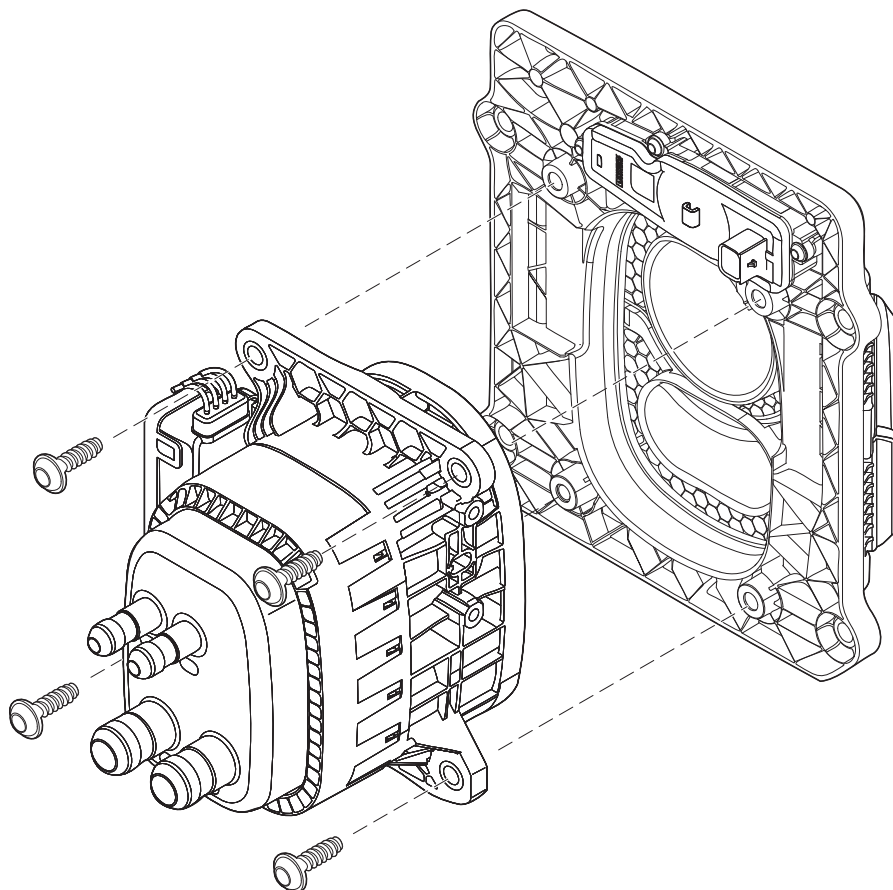


CHARX T1HBI-FLAP-COMLETE - Capot de protection

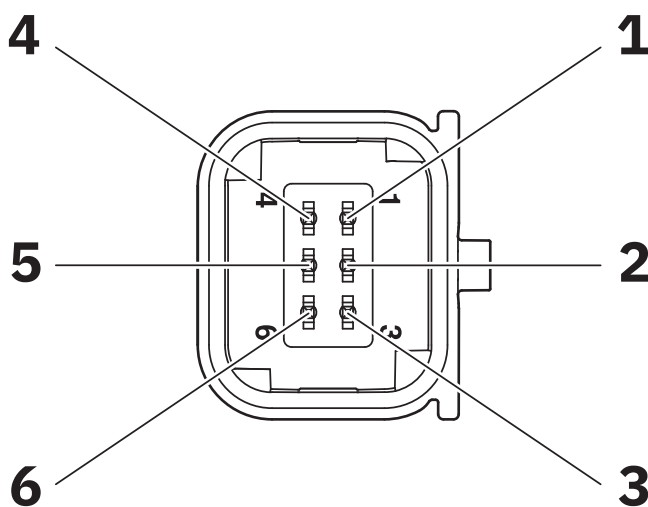
1778090

<https://www.phoenixcontact.com/fr/produits/1778090>

Dessin éclaté



Dessin de la connexion



CHARX T1HBI-FLAP-COMLETE - Capot de protection



1778090

<https://www.phoenixcontact.com/fr/produits/1778090>

Classifications

ECLASS

ECLASS-13.0	27144792
ECLASS-15.0	27144792

ETIM

ETIM 10.0	EC002884
-----------	----------

CHARX T1HBI-FLAP-COMLETE - Capot de protection



1778090

<https://www.phoenixcontact.com/fr/produits/1778090>

Conformité environnementale

EU RoHS

Conforme aux exigences de la directive RoHS

Non applicable, pas d'équipement électrique et électronique

EU REACH SVHC

Indication de substance soumise à autorisation REACH (n° CAS)

Aucune substance n'a un taux pondéral supérieur à 0,1 %

Phoenix Contact 2026 © - Tous droits réservés

<https://www.phoenixcontact.com>

PHOENIX CONTACT SAS

52 Boulevard de Beaubourg Emerainville

77436 Marne La Vallée Cedex 2 France

+33 (0) 1 60 17 98 98

documentation@phoenixcontact.fr