

PTCB BE PT 6/10 - Élément de base

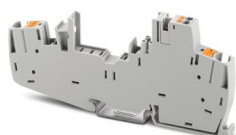


1760600

<https://www.phoenixcontact.com/fr/produits/1760600>

Veillez tenir compte du fait que les données affichées dans ce document PDF proviennent de notre catalogue en ligne. Vous trouverez les données complètes dans la documentation utilisateur. Nos conditions générales d'utilisation des téléchargements sont applicables.

Élément de base, type de montage: Profilé : TH 35 - 7,5 mm, courant de référence: 31 A



Avantages

- Gain de place dans l'armoire électrique grâce à une largeur de 8 mm seulement
- Conception simple d'applications grâce à la possibilité de pontage à la gamme de blocs de jonction CLIPLINE complète
- Transparence de l'utilisation et de l'état du système grâce à des connexions intégrées destinées à des signaux individuels ou collectifs
- Mise en service et entretien faciles grâce au câblage pouvant être préinstallé et qui demeure exempt de contact pendant le remplacement des connecteurs

Données commerciales

Référence	1760600
Conditionnement	10 Unité(s)
Commande minimum	10 Unité(s)
Clé de vente	CLA197
Product key	CLA197
GTIN	4067923369603
Poids par pièce (emballage compris)	32,2 g
Poids par pièce (hors emballage)	28,01 g
Numéro du tarif douanier	85366990
Pays d'origine	Les informations concernant le pays d'origine sont fournies lors de la livraison.

Caractéristiques techniques

Remarques

Généralités

Remarque	L'élément de base ne contient pas de circuit électrique.
----------	--

Propriétés du produit

Type de produit	Élément de base
Durée de vie mécanique	25 cycles d'enfichage

Propriétés d'isolation

Catégorie de surtension	II (250 V AC / IEC 60934)
	III (UL 1077, UL 1059)
	III (80 V DC / IEC 60934)
Degré de pollution	2 (250 V AC / IEC 60934)
	3 (UL 1077, UL 1059)

Propriétés électriques

Généralités

Tension de référence	240 V AC (IEC 60934)
	277 V AC (UL 1077)
	277 V AC (UL 1059)
	56 V DC (IEC 60934)
	56 V DC (UL 1077)
	56 V DC (UL 1059)
Tension assignée d'isolement U_i	250 V AC (IEC 60934)
	80 V DC (IEC 60934)
	277 V AC (UL 1077)
	277 V AC (UL 1059)
Courant de référence I_N	31 A (UL 1059, sans disjoncteur)
	16 A (Contacts principaux 1-2, UL 1077 et CEI 60934)
	1 A (Contacts auxiliaires 3-4, sans disjoncteur)
Tension de tenue aux chocs assignée	2,5 kV (CEI 60934, isolation renforcée entre le circuit de charge et le circuit auxiliaire)
Résistance d'isolement R_{iso}	> 100 M Ω (500 V DC)
Rigidité diélectrique	3000 V AC (entre circuit de charge 1-2 et circuit auxiliaire 3-4)
	1554 V AC (entre contacts de charge ouverts 1-2, contacts auxiliaires 3-4)

Affichage/signalisation à distance

Dénomination connexion	Raccordement 3 / 4
------------------------	--------------------

Caractéristiques de raccordement

Raccordement 1 / 2

PTCB BE PT 6/10 - Élément de base



1760600


<https://www.phoenixcontact.com/fr/produits/1760600>

Type de raccordement	Raccordement Push-in
Longueur à dénuder	12 mm
Section de conducteur souple	0,5 mm ² ... 10 mm ²
Section de conducteur rigide	0,5 mm ² ... 10 mm ² 1 mm ² ... 10 mm ² (directement enfichable)
Section conduct. AWG	20 ... 8
Section de conducteur souple avec embout et douille en plastique	0,5 mm ² ... 6 mm ² 1 mm ² ... 6 mm ² (directement enfichable)
Section de conducteur souple avec embout, sans douille en plastique	0,5 mm ² ... 6 mm ² 1 mm ² ... 6 mm ² (directement enfichable)

Raccordement 3 / 4

Type de raccordement	Raccordement Push-in
Longueur à dénuder	8 mm
Section de conducteur souple	0,14 mm ² ... 1,5 mm ²
Section de conducteur rigide	0,14 mm ² ... 1,5 mm ²
Section conduct. AWG	26 ... 16
Section de conducteur souple avec embout et douille en plastique	0,14 mm ² ... 1,5 mm ²
Section de conducteur souple avec embout, sans douille en plastique	0,14 mm ² ... 1,5 mm ²

Dimensions

Dessin coté	
Largeur	8,2 mm
Hauteur	122,9 mm
Profondeur	54,1 mm
Largeur module complet	8,2 mm
Hauteur module complet	122,9 mm
Profondeur module complet	85,2 mm

Indications sur les matériaux

Couleur	gris (RAL 7042)
Matériau	PA
Classe d'inflammabilité selon UL 94	V-0
Groupe d'isolant	I

Propriétés mécaniques

Caractéristiques mécaniques

Paroi latérale ouverte	non
------------------------	-----

1760600

<https://www.phoenixcontact.com/fr/produits/1760600>

Conditions environnementales et de durée de vie

Conditions ambiantes

Indice de protection	IP20
Température ambiante (fonctionnement)	-30 °C ... 60 °C
Température ambiante (stockage/transport)	-40 °C ... 80 °C
Altitude	≤ 2000 m (250 V AC / IEC 60934)
Test hygrométrique	96 h, 95 % RH, 40 °C
Choc (fonctionnement)	30g (CEI 60068-2-27, test Ea)
	Catégorie 1, classe B (DIN EN 61373)
Vibration (fonctionnement)	10 Hz ... 150 Hz, 20 cycles (CEI 60068-2-6, test Fc)
	10 Hz ... 75 Hz (Amplitude ±0,35 mm ; selon CEI 60068-2-6, test Fc)
	75 Hz ... 150 Hz (8g)
	Catégorie 1, classe B (DIN EN 61373)

Homologations

Homologation UL

Repérage	UL Recognized UL 1059
	UL Recognized UL 1077

CSA, Canada

Repérage	CSA C22.2 No. 235-04
----------	----------------------

Normes et spécifications

Normes/précriptions	IEC 60934
Remarque	2019
Normes/précriptions	UL 1077
Remarque	Dispositifs de protection supplémentaires pour l'utilisation dans des équipements électriques
Normes/précriptions	UL 1059
Remarque	Blocs de jonction
Normes/précriptions	CSA C22.2 No. 235-04
Remarque	2017
Normes/précriptions	IEC 60068-2-6
Remarque	Influences environnementales - oscillation (sinusoïdale)
Normes/précriptions	EN 60068-2-27
Remarque	Influences environnementales - chocs
Normes/précriptions	EN 60068-2-78
Remarque	Influences environnementales - humidité et chaleur constantes
Normes/précriptions	DIN EN 50274
Remarque	Protection contre les contacts accidentels avec les doigts et le dos de la main
Normes/précriptions	CEI 60529
Remarque	2019

PTCB BE PT 6/10 - Élément de base



1760600

<https://www.phoenixcontact.com/fr/produits/1760600>

Normes/prescriptions	EN 61373
Remarque	Applications ferroviaires - équipement des véhicules ferroviaires - essais de résistance aux vibrations et aux chocs
Normes/prescriptions	EN 45545-2
Remarque	Applications ferroviaires - protection contre les incendies dans les véhicules ferroviaires - Partie 2 : exigences du comportement au feu des matériaux et des composants

Montage

Type de montage	Profilé : TH 35 - 7,5 mm
-----------------	--------------------------

PTCB BE PT 6/10 - Élément de base

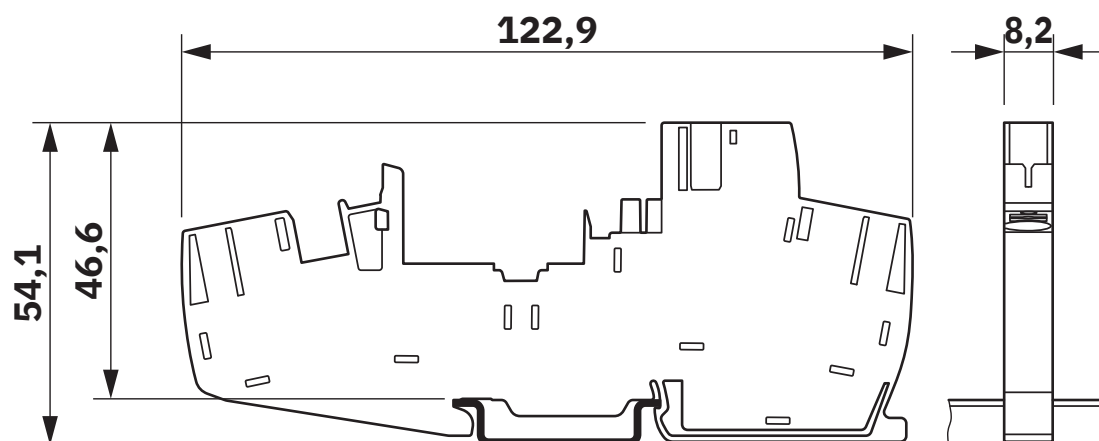
1760600

<https://www.phoenixcontact.com/fr/produits/1760600>

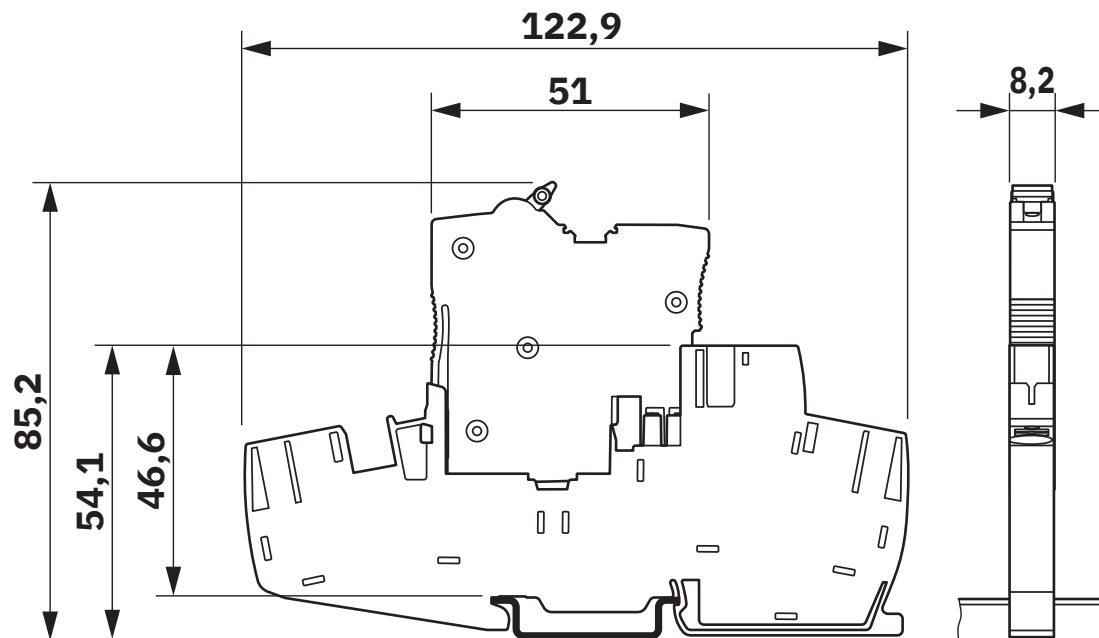


Dessins

Dessin coté

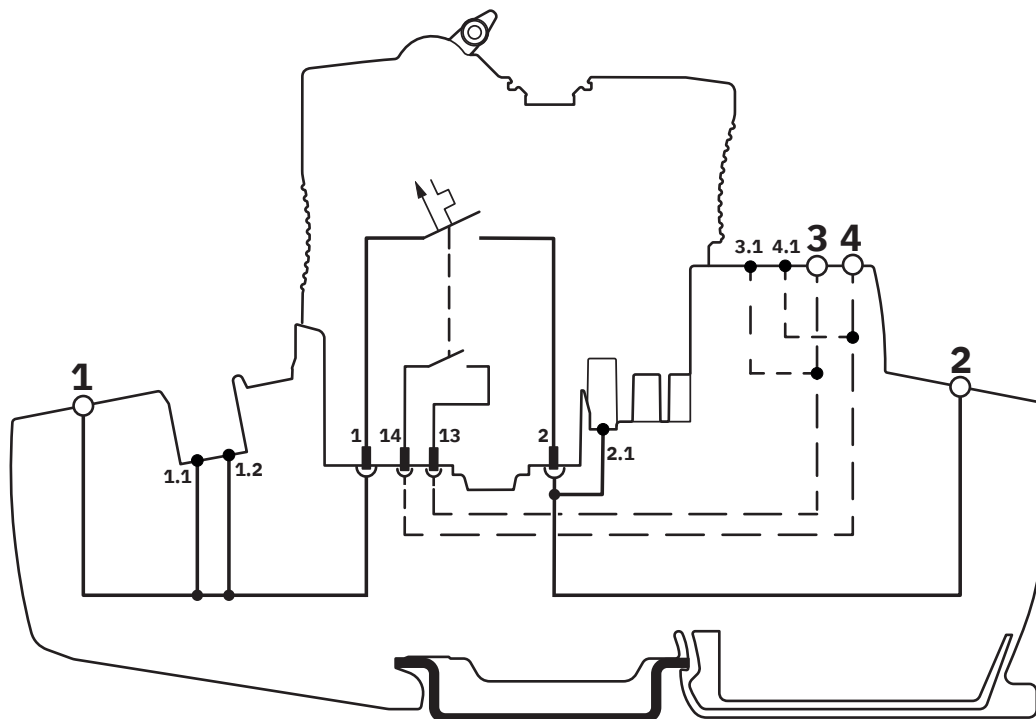


Dessin coté



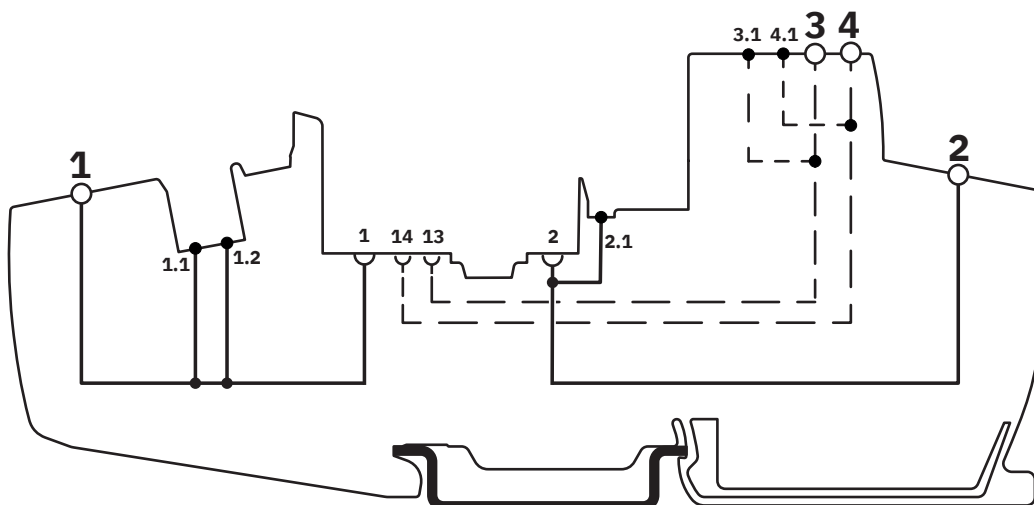
La figure montre le module complet, se compose d'un élément de base et d'un connecteur mâle

Dessin de la connexion



L'illustration montre le produit en combinaison avec un connecteur

Dessin de la connexion

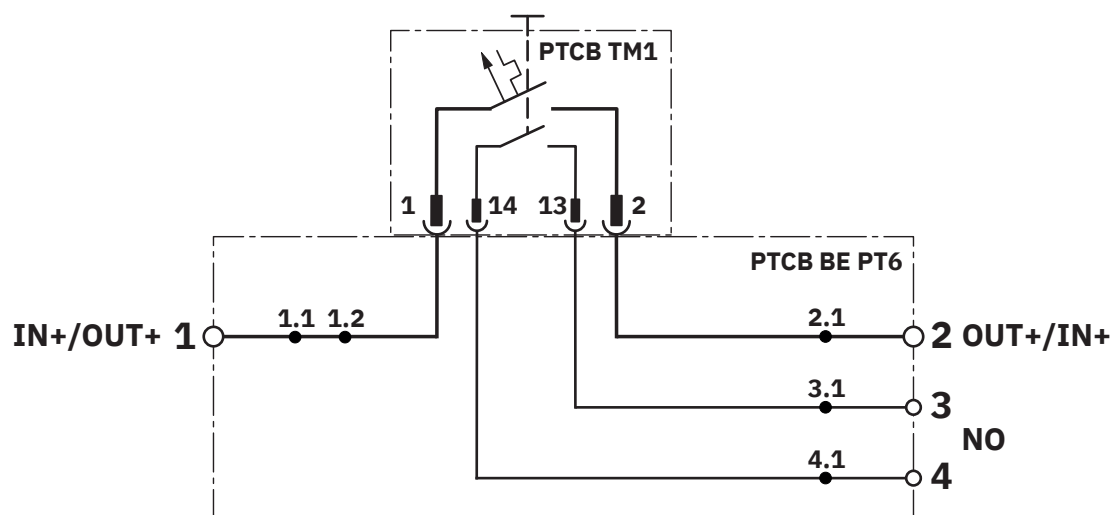


PTCB BE PT 6/10 - Élément de base

1760600

<https://www.phoenixcontact.com/fr/produits/1760600>

Schéma fonctionnel



1760600

<https://www.phoenixcontact.com/fr/produits/1760600>

Homologations

 To download certificates, visit the product detail page: <https://www.phoenixcontact.com/fr/produits/1760600>



IECEE CB Scheme

Identifiant de l'homologation: DE1-69241



cULus Recognized

Identifiant de l'homologation: E60425

1760600

<https://www.phoenixcontact.com/fr/produits/1760600>

Classifications

ECLASS

ECLASS-13.0	27140401
ECLASS-15.0	27140401

ETIM

ETIM 10.0	EC003538
-----------	----------

UNSPSC

UNSPSC 21.0	39121400
-------------	----------

1760600

<https://www.phoenixcontact.com/fr/produits/1760600>

Conformité environnementale

EU RoHS

Conforme aux exigences de la directive RoHS

Non applicable, pas d'équipement électrique et électronique

EU REACH SVHC

Indication de substance soumise à autorisation REACH (n° CAS)

Aucune substance n'a un taux pondéral supérieur à 0,1 %

Phoenix Contact 2026 © - Tous droits réservés

<https://www.phoenixcontact.com>

PHOENIX CONTACT SAS

52 Boulevard de Beaubourg Emerainville

77436 Marne La Vallée Cedex 2 France

+33 (0) 1 60 17 98 98

documentation@phoenixcontact.fr