

MM-EE-EEM-EM157 - Appareil de mesure



1744499

<https://www.phoenixcontact.com/fr/produits/1744499>

Veillez tenir compte du fait que les données affichées dans ce document PDF proviennent de notre catalogue en ligne. Vous trouverez les données complètes dans la documentation utilisateur. Nos conditions générales d'utilisation des téléchargements sont applicables.



Compteur d'énergie monophasé servant à déterminer la puissance active au moyen d'une mesure directe dans des réseaux pouvant atteindre 276 V/45 A, qui présente une interface RS-485 et 2 sorties d'impulsion, à température de service pouvant atteindre +70 °C, certifié selon la directive MID

Données commerciales

Référence	1744499
Conditionnement	1 Unité(s)
Commande minimum	1 Unité(s)
Clé de vente	CMCC11
Product key	CMCC11
GTIN	4067923309296
Poids par pièce (emballage compris)	99,4 g
Poids par pièce (hors emballage)	80 g
Numéro du tarif douanier	90283019
Pays d'origine	Les informations concernant le pays d'origine sont fournies lors de la livraison.

Caractéristiques techniques

Propriétés du produit

Type de produit	Compteur d'énergie
Gamme de produits	ESSENTIAL edition

Propriétés d'isolation

Classe de protection	II
----------------------	----

Écran

Modèle de l'écran	Affichage LCD avec rétroéclairage blanc
-------------------	---

Propriétés électriques

Rigidité diélectrique	6 kV
	4 kV

Données d'entrée

Plage de tension d'entrée	184 V AC ... 276 V
Plage de courant d'entrée	45 A AC (Mesure directe)
Consommation de puissance	10 VA (2 W)
Plage de fréquence	50 Hz ... 60 Hz
Énergie active (EN 50470-3)	Classe B
Énergie active (CEI 62053-21)	Classe 1
Énergie passive (CEI 62053-23)	Classe 2

Données de sortie

Sortie d'impulsion

Description de la sortie	Passive opto-isolée
Tension de commutation maximale	27 V DC
Courant de commutation maximal	27 mA

Caractéristiques de raccordement

Borne de mesure

Dénomination	Borne de mesure
--------------	-----------------

Raccordement du conducteur

Technologie de raccordement	Raccordement vissé
rigide	2,5 mm ² ... 10 mm ²
Longueur à dénuder	8 mm
Couple de serrage	1,5 Nm

autres raccordements

Dénomination	autres raccordements
--------------	----------------------

Raccordement du conducteur

MM-EE-EEM-EM157 - Appareil de mesure



1744499

<https://www.phoenixcontact.com/fr/produits/1744499>

Technologie de raccordement	Raccordement vissé
rigide	0,5 mm ² ... 1,5 mm ²
AWG	22 ... 14
Couple de serrage	0,2 Nm

Interfaces

Communication:

Protocole de communication	Modbus/RTU
Norme en matière de communication	RS-485
Plage de vitesse de transmission	1200 bit/s ... 9600 bit/s
Parité	impaire, paire, aucune
Dénomination	Interface de communication
Type de raccordement	Raccordement vissé
Parité	impaire, paire, aucune
Norme en matière de communication	RS-485
Plage de vitesse de transmission	1200 bit/s ... 19200 bit/s

Dimensions

Dimensions de l'article

Largeur	18 mm
Hauteur	118 mm
Profondeur	64 mm
Graduation	1 UL

Conditions environnementales et de durée de vie

Conditions ambiantes

Indice de protection	IP51 (Face avant)
	IP20 (Raccordements)
Température ambiante (fonctionnement)	-40 °C ... 70 °C
Température ambiante (stockage/transport)	-40 °C ... 70 °C
Humidité de l'air max. admissible (service)	90 %

Homologations

CE

Repérage	Conformité CE
----------	---------------

MID

Repérage	Conforme MID
----------	--------------

Normes et spécifications

Normes/précriptions	EN 50470-3:2022
Normes/Précriptions	EN 50470-3:2022

MM-EE-EEM-EM157 - Appareil de mesure



1744499

<https://www.phoenixcontact.com/fr/produits/1744499>

Montage

Type de montage

Montage sur rail DIN

MM-EE-EEM-EM157 - Appareil de mesure

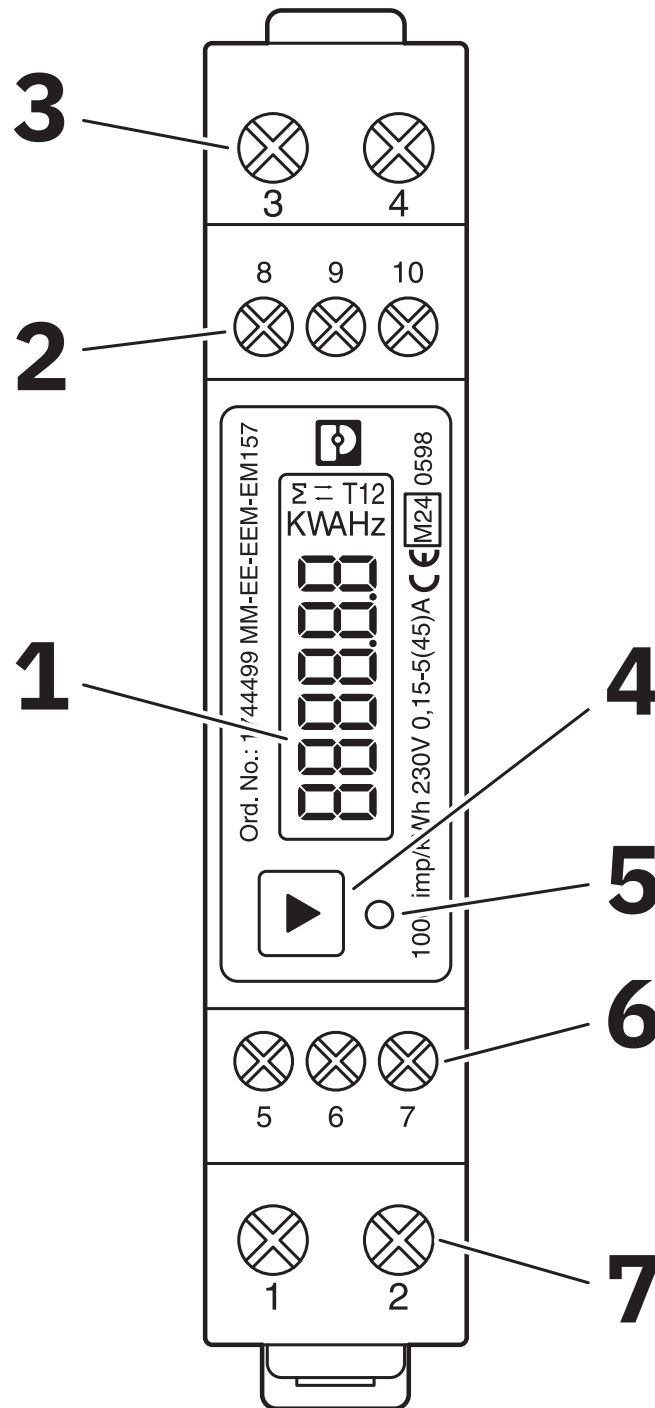
1744499

<https://www.phoenixcontact.com/fr/produits/1744499>



Dessins

Dessin de la connexion



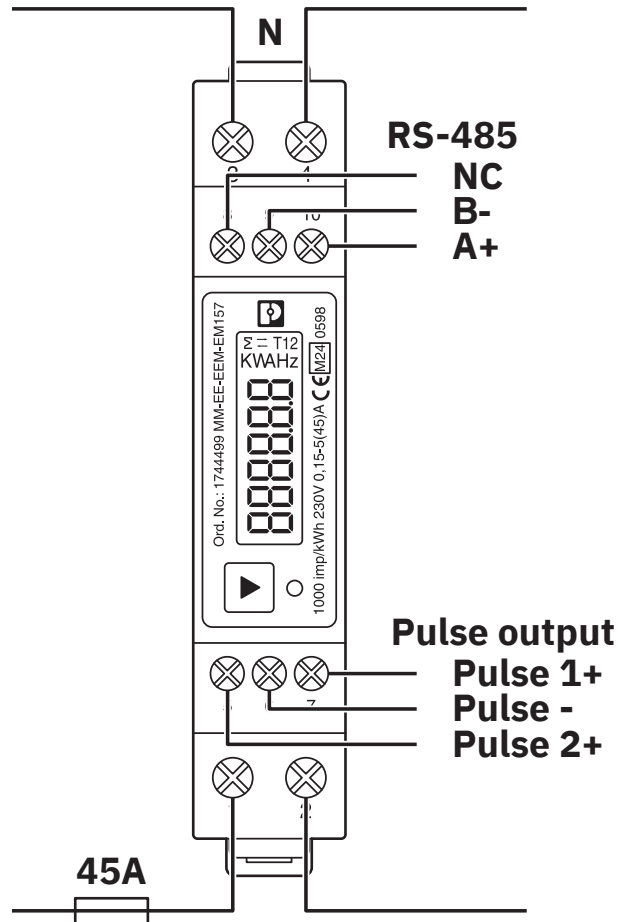
MM-EE-EEM-EM157 - Appareil de mesure

1744499

<https://www.phoenixcontact.com/fr/produits/1744499>



Dessin de la connexion



MM-EE-EEM-EM157 - Appareil de mesure



1744499

<https://www.phoenixcontact.com/fr/produits/1744499>

Classifications

ECLASS

ECLASS-13.0	27142330
ECLASS-15.0	27142330

ETIM

ETIM 10.0	EC002301
-----------	----------

UNSPSC

UNSPSC 21.0	26111500
-------------	----------

Conformité environnementale

EU RoHS

Conforme aux exigences de la directive RoHS

Oui, Aucun exception

China RoHS

Environment friendly use period (EFUP)

EFUP-E

Aucune substance dangereuse au-dessus des valeurs limites

EU REACH SVHC

Indication de substance soumise à autorisation REACH (n° CAS)

Aucun substance na un taux pondéral supérieur à 0,1 %