

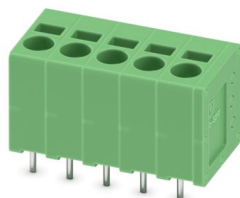
SPT 2,5/ 5-V-5,0-EX - Bloc de jonction C.I.



1732522

<https://www.phoenixcontact.com/fr/produits/1732522>

Veillez tenir compte du fait que les données affichées dans ce document PDF proviennent de notre catalogue en ligne. Vous trouverez les données complètes dans la documentation utilisateur. Nos conditions générales d'utilisation des téléchargements sont applicables.



Borne de circuit imprimé, intensité nominale: 22 A, section nominale: 2,5 mm², nombre de potentiels: 5, nombre de rangées: 1, nombre de pôles par rangée: 5, gamme d'articles: SPT 2,5/.-V-EX, pas: 5 mm, type de raccordement: Raccordement à ressort Push-in, montage: Soudage à la vague, sens d'enfichage conducteur/circuit imprimé: 90 °, coloris: vert, Disposition des broches: Brochage linéaire, Longueur de broche [P]: 2,5 mm, nombre de picots par potentiel: 2, type de conditionnement: emballé dans un carton

Avantages

- Raccordement Push-in sans outil, avec gain de temps
- Stabilité des contacts garantie sur le long terme par la force d'appui définie
- L'espace de raccordement à ouverture par tournevis permet un raccordement aisé du conducteur
- Intégration dans la face avant possible car la commande et le raccordement du conducteur se font par le même côté
- Satisfait aux exigences de sécurité accrues du type de protection « Ex eb » suivant CEI 60079-7 pour les zones explosives
- Les doubles picots de soudage réduisent la contrainte mécanique des points de soudage

Données commerciales

Référence	1732522
Conditionnement	50 Unité(s)
Commande minimum	50 Unité(s)
Remarque	Fabrication à la commande (pas de reprise)
Clé de vente	AAMBFC
Product key	AAMBFC
GTIN	4046356282840
Poids par pièce (emballage compris)	7,004 g
Poids par pièce (hors emballage)	6,17 g
Numéro du tarif douanier	85369010
Pays d'origine	DE

Caractéristiques techniques

Propriétés du produit

Type de produit	Borne de circuit imprimé
Gamme de produits	SPT 2,5/..-V-EX
Ligne de produits	COMBICON Terminals M
Nombre de pôles	5
Pas	5 mm
Nombre de connexions	5
Nombre de rangées	1
Nombre de potentiels	5
Tracé brochage	Brochage linéaire
Nombre de picots par potentiel	2

Propriétés électriques

Propriétés

Intensité nominale I_N	22 A
Tension nominale U_N	176 V
Courant de référence / section du conducteur	22 A/2,5 mm ²

Données Ex

Homologation Ex

Repérage	0344 [Ⓢ] II 2GD / Ex eb IIC Gb
Certificat CE d'essai de type	KEMA 07ATEX0193 U
Certificat CEIEx	IECEX KEM 07.0057 U

Caractéristiques de raccordement

Technologie de raccordement

Section nominale	2,5 mm ²
------------------	---------------------

Raccordement du conducteur

Type de raccordement	Raccordement à ressort Push-in
Section de conducteur rigide	0,2 mm ² ... 4 mm ²
Section de conducteur souple	0,2 mm ² ... 2,5 mm ²
Section conduct. AWG	24 ... 14
Section de conducteur souple avec embout, sans douille en plastique	0,25 mm ² ... 2,5 mm ² (Longueur à dénuder 8 mm)
Section de conducteur souple avec embout et douille en plastique	0,25 mm ² ... 1,5 mm ² (Longueur à dénuder 8 mm)
Longueur à dénuder	10 mm

Montage

Type de montage	Soudage à la vague
-----------------	--------------------

SPT 2,5/ 5-V-5,0-EX - Bloc de jonction C.I.

1732522

<https://www.phoenixcontact.com/fr/produits/1732522>

Tracé brochage	Brochage linéaire
----------------	-------------------

Indications sur les matériaux

Indication de matériau - contact

Remarque	Conforme à WEEE/RoHS, exempt de trichite suivant la norme CEI 60068-2-82/JEDEC JESD 201
Matériau de contact	Alliage de Cu
Qualité de surface	étamé par trempage à chaud
Surface métallique point de connexion (couche supérieure)	Etain (4 µm - 8 µm Sn)
Surface métallique zone de soudage (couche supérieure)	Etain (4 µm - 8 µm Sn)

Indication de matériau - boîtier

Coloris (Boîtiers)	vert (6021)
Matériau isolant	PA
Groupe d'isolant	I
IRC selon CEI 60112	600
Classe d'inflammabilité selon UL 94	V0
Indice d'inflammabilité au fil incandescent GWFI selon EN 60695-2-12	850
Température d'ignition au fil incandescent GWIT selon EN 60695-2-13	775
Température des essais de pression à bille selon la norme EN 60695-10-2	125 °C

Dimensions

Dessin coté	
Pas	5 mm
Largeur [w]	26,4 mm
Hauteur [h]	16,9 mm
Longueur [l]	13,5 mm
Hauteur de montage	14,4 mm
Longueur du picot de soudage [P]	2,5 mm
Dimensions des picots	0,8 x 0,8 mm

Conception de circuits imprimés

Ecartement des picots	8,2 mm
Diamètre de perçage	1,2 mm

Conditions environnementales et de durée de vie

Conditions ambiantes

Température ambiante (stockage/transport)	-40 °C ... 70 °C
---	------------------

SPT 2,5/ 5-V-5,0-EX - Bloc de jonction C.I.



1732522

<https://www.phoenixcontact.com/fr/produits/1732522>

Humidité rel. de l'air (stockage/transport)	30 % ... 70 %
Température ambiante (montage)	-5 °C ... 100 °C
Température ambiante (fonctionnement)	-50 °C ... 110 °C

Conditions ambiantes

Température ambiante (fonctionnement)	-50 °C ... 110 °C
Température ambiante (stockage/transport)	-40 °C ... 70 °C
Humidité rel. de l'air (stockage/transport)	30 % ... 70 %
Température ambiante (montage)	-5 °C ... 100 °C

Indications sur l'emballage

Type de conditionnement	emballé dans un carton
-------------------------	------------------------

SPT 2,5/ 5-V-5,0-EX - Bloc de jonction C.I.

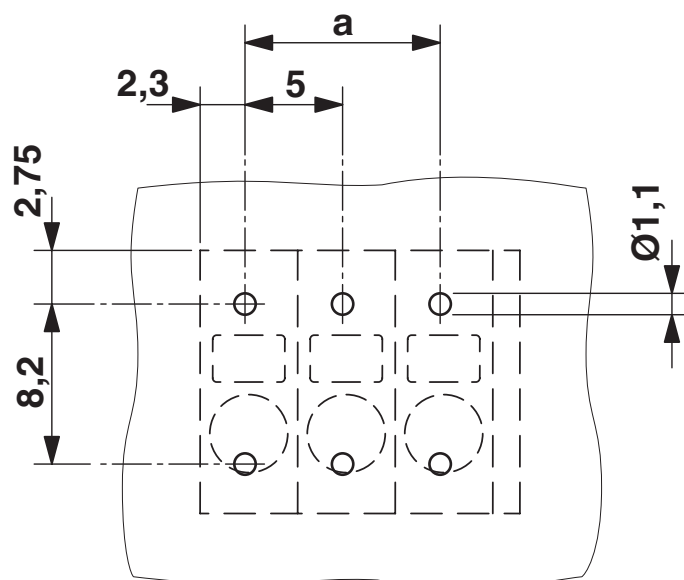
1732522

<https://www.phoenixcontact.com/fr/produits/1732522>



Dessins

Gabarit perçage / géom. pastille soudage



SPT 2,5/ 5-V-5,0-EX - Bloc de jonction C.I.





1732522


<https://www.phoenixcontact.com/fr/produits/1732522>

Homologations

To download certificates, visit the product detail page: <https://www.phoenixcontact.com/fr/produits/1732522>

 cULus Recognized Identifiant de l'homologation: E60425-20061129				
	Tension nominale U_N	Intensité nominale I_N	Section AWG	Section mm^2
B	300 V	20 A	24 - 12	-
D	150 V	15 A	24 - 12	-
C	150 V	20 A	24 - 12	-

 ATEX Identifiant de l'homologation: KEMA 07ATEX0193 U				
	Tension nominale U_N	Intensité nominale I_N	Section AWG	Section mm^2
keine	176 V	22 A	-	0,2 - 4

 IECEx Identifiant de l'homologation: IECEx KEM 07.0057U				
	Tension nominale U_N	Intensité nominale I_N	Section AWG	Section mm^2
keine	176 V	22 A	-	0,2 - 4

SPT 2,5/ 5-V-5,0-EX - Bloc de jonction C.I.



1732522

<https://www.phoenixcontact.com/fr/produits/1732522>

Classifications

ECLASS

ECLASS-13.0	27460101
ECLASS-15.0	27460101

ETIM

ETIM 10.0	EC002643
-----------	----------

UNSPSC

UNSPSC 21.0	39121400
-------------	----------

1732522

<https://www.phoenixcontact.com/fr/produits/1732522>

Conformité environnementale

EU RoHS

Conforme aux exigences de la directive RoHS

Oui, Aucun exception

China RoHS

Environment friendly use period (EFUP)

EFUP-E

Aucune substance dangereuse au-dessus des valeurs limites

EU REACH SVHC

Indication de substance soumise à autorisation REACH (n° CAS)

Aucun substance na un taux pondéral supérieur à 0,1 %

Phoenix Contact 2026 © - Tous droits réservés

<https://www.phoenixcontact.com>

PHOENIX CONTACT SAS

52 Boulevard de Beaubourg Emerainville

77436 Marne La Vallée Cedex 2 France

+33 (0) 1 60 17 98 98

documentation@phoenixcontact.fr