

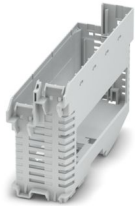
ME-IO 37,6 LEB PROCESSED - Embase du boîtier



1726226

<https://www.phoenixcontact.com/fr/produits/1726226>

Veillez tenir compte du fait que les données affichées dans ce document PDF proviennent de notre catalogue en ligne. Vous trouverez les données complètes dans la documentation utilisateur. Nos conditions générales d'utilisation des téléchargements sont applicables.



Boîtier électronique sur rail DIN, Partie inférieure du boîtier, avec fentes d'aération, largeur: 37,89 mm, hauteur: 120,6 mm, profondeur: 82,85 mm, coloris: gris clair (similaire à RAL 7035), connexion transversale: Connecteur de bus sur rail DIN (en option), nombre de pôles connecteur transversal: 5 ou 8

Avantages

- Montage aisé, sans outil
- Connecteurs de bus sur rail DIN optionnels, pour une communication de module à module aisée
- Principe Lock and Release pour verrouillage automatique et déverrouillage intuitif des connecteurs du raccordement frontal
- Plastique selon UL94 V0 : pour des exigences accrues en matière d'inflammabilité
- Design en L : optimal pour l'intégration affleurante d'interfaces standard comme RJ45
- Utilisation polyvalente : design plus profond pour une surface de circuits imprimés plus importante
- Davantage de flexibilité : combinaison avec boîtiers électroniques de la gamme ICS via les connecteurs de bus sur rail DIN

Données commerciales

| | |
|-------------------------------------|---|
| Référence | 1726226 |
| Conditionnement | 5 Unité(s) |
| Commande minimum | 10 Unité(s) |
| Clé de vente | ACHEBC |
| Product key | ACHEBC |
| GTIN | 4067923282360 |
| Poids par pièce (emballage compris) | 47,74 g |
| Poids par pièce (hors emballage) | 33,78 g |
| Numéro du tarif douanier | 84879090 |
| Pays d'origine | Les informations concernant le pays d'origine sont fournies lors de la livraison. |

Caractéristiques techniques

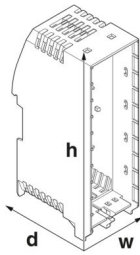
Remarques

| | |
|-------------------------|--|
| Recommandation | D'autres informations et des cotes détaillées sont disponibles dans la zone de téléchargement. |
| Recommandation | Matériau des plots de contact pour connecteurs de bus or galvanisé (or dur) |
| Généralités | Découpe disponible pour dissipateur thermique |
| Instructions de montage | Veillez respecter le conseil d'utilisation se trouvant dans la zone de téléchargement. |

Propriétés du produit

| | |
|-------------------------------------|-------------------------------------|
| Type de produit | Partie inférieure du boîtier |
| Type de boîtier | Boîtier électronique sur rail DIN |
| Type de boîtier | Boîtier multifonction |
| Série de boîtiers | ME-IO |
| Gamme de produits | ME-IO 37,6 |
| Nombre de pôles maximum | 60 (pas: 3,45 mm) 40 (pas: 5 mm) |
| Ouverture de ventilation disponible | oui |

Dimensions

| | |
|---|---|
| Dessin coté |  |
| Largeur | 37,89 mm |
| Hauteur | 120,6 mm |
| Profondeur | 82,85 mm |
| Profondeur à partir du bord supérieur du rail DIN | 76,25 mm |

Conception de circuits imprimés

| | |
|-------------------|-------------------|
| Épaisseur du C.I. | 1,4 mm ... 1,8 mm |
|-------------------|-------------------|

Indications sur les matériaux

| | |
|--|-----------------------|
| Couleur (Partie inférieure du boîtier) | gris clair (RAL 7035) |
| Matériau Partie inférieure du boîtier | PA |
| Classe d'inflammabilité selon UL 94 | V0 |
| IRC selon CEI 60112 | 600 |

Conditions environnementales et de durée de vie

1726226

<https://www.phoenixcontact.com/fr/produits/1726226>

Essai de résistance aux vibrations

| | |
|---------------------------|---|
| Spécification de contrôle | DIN EN 60068-2-6 (VDE 0468-2-6):2008-10 |
| Fréquence | 10 - 150 - 10 Hz |
| Vitesse de balayage | 1 octave/min |
| Amplitude | 0,15 mm (10 Hz ... 58,1 Hz) |
| Accélération | 2g (58,1 Hz ... 150 Hz) |
| Durée de contrôle par axe | 2,5 h |
| Sens du contrôle | Axes X, Y et Z |

Essai au fil incandescent

| | |
|---------------------------|---|
| Spécification de contrôle | DIN EN 60695-2-11 (VDE 0471-2-11):2014-11 |
| Température | 850 °C |
| Temps d'action | 30 s |

Résistance à la chaleur/essai à la bille

| | |
|---------------------------|---|
| Spécification de contrôle | DIN EN 60695-10-2 (VDE 0471-10-2):2016-01 |
| Température | 125 °C |
| Durée du contrôle | 1 h |
| Force | 20 N |

Résistance mécanique/tambour à rouleaux

| | |
|---------------------------|---|
| Spécification de contrôle | DIN EN 60068-2-31 (VDE 0468-2-31):2009-04 |
| Hauteur de chute | 50 cm |
| Fréquence | 50 |

Chocs

| | |
|----------------------------------|---|
| Spécification de contrôle | DIN EN 60068-2-27 (VDE 0468-2-27):2010-02 |
| Forme de choc | Semi-sinusoidal |
| Accélération | 15g |
| Durée des chocs | 11 ms |
| Nombre de chocs dans chaque sens | 3 |
| Sens du contrôle | Axes X, Y et Z (pos. et nég.) |

Contrôle des matériaux susceptibles de nuire à l'adhésion de la laque

| | |
|---------------------------|--------------------|
| Spécification de contrôle | VDMA 24364:2018-05 |
|---------------------------|--------------------|

Indice de protection (code IP)

| | |
|---------------------------|-----------------------------------|
| Spécification de contrôle | DIN EN 60529 (VDE 0470-1):2014-09 |
|---------------------------|-----------------------------------|

Conditions ambiantes

| | |
|---|--|
| Code IP max. à atteindre | IP20 |
| Température ambiante (fonctionnement) | -40 °C ... 105 °C (en fonction de la puissance dissipée) |
| Température ambiante (stockage/transport) | -40 °C ... 55 °C |
| Température ambiante (montage) | -5 °C ... 100 °C |
| Humidité rel. de l'air (stockage/transport) | 80 % |

Indications concernant le circuit imprimé

ME-IO 37,6 LEB PROCESSED - Embase du boîtier



1726226

<https://www.phoenixcontact.com/fr/produits/1726226>

| | |
|---|-----------------------|
| Nombre de supports de circuits imprimés | 2 |
| Type de fixation de circuits imprimés | Verrouillage |
| Surface totale de circuit imprimé | 14200 mm ² |
| Epaisseur du C.I. | 1,4 mm ... 1,8 mm |

Montage

| | |
|-----------------|----------------------|
| Type de montage | Montage sur rail DIN |
|-----------------|----------------------|

Indications sur l'emballage

| | |
|-------------------------|---------------------------|
| Type de conditionnement | Conditionnement en carton |
|-------------------------|---------------------------|

ME-IO 37,6 LEB PROCESSED - Embase du boîtier

1726226

<https://www.phoenixcontact.com/fr/produits/1726226>



Dessins

Dessin coté



Schéma d'illustration des dimensions du produit. Cette illustration ne représente pas le produit souhaité. Pour d'autres détails, voir les dessins des produits à l'onglet « Téléchargements ».

1726226

<https://www.phoenixcontact.com/fr/produits/1726226>

Classifications

ECLASS

| | |
|-------------|----------|
| ECLASS-13.0 | 27190601 |
| ECLASS-15.0 | 27190601 |

ETIM

| | |
|-----------|----------|
| ETIM 10.0 | EC002779 |
|-----------|----------|

UNSPSC

| | |
|-------------|----------|
| UNSPSC 21.0 | 31261500 |
|-------------|----------|

1726226

<https://www.phoenixcontact.com/fr/produits/1726226>

Conformité environnementale

EU RoHS

Conforme aux exigences de la directive RoHS

Oui, Aucun exception

China RoHS

Environment friendly use period (EFUP)

EFUP-E

Aucune substance dangereuse au-dessus des valeurs limites

EU REACH SVHC

Indication de substance soumise à autorisation REACH (n° CAS)

Aucun substance na un taux pondéral supérieur à 0,1 %

Phoenix Contact 2026 © - Tous droits réservés

<https://www.phoenixcontact.com>

PHOENIX CONTACT SAS

52 Boulevard de Beaubourg Emerainville

77436 Marne La Vallée Cedex 2 France

+33 (0) 1 60 17 98 98

documentation@phoenixcontact.fr