

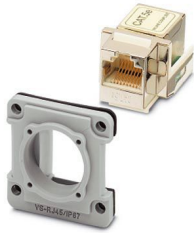
# VS-08-A-RJ45/MOD-1-IP67-SET-BU - Cadre



1689488

<https://www.phoenixcontact.com/fr/produits/1689488>

Veillez tenir compte du fait que les données affichées dans ce document PDF proviennent de notre catalogue en ligne. Vous trouverez les données complètes dans la documentation utilisateur. Nos conditions générales d'utilisation des téléchargements sont applicables.



Cadre de montage RJ45, IP67, pour découpe de montage rectangulaire, avec joint, sans vis de fixation, avec isolant femelle RJ45, CAT5e, femelle sur femelle

## Données commerciales

Référence	1689488
Conditionnement	5 Unité(s)
Commande minimum	5 Unité(s)
Clé de vente	ABNNDB
Product key	ABNNDB
GTIN	4017918887292
Poids par pièce (emballage compris)	15,97 g
Poids par pièce (hors emballage)	15,97 g
Numéro du tarif douanier	85369010
Pays d'origine	DE

1689488

<https://www.phoenixcontact.com/fr/produits/1689488>

## Caractéristiques techniques

### Propriétés du produit

Type de produit	Cadre
Application	RJ45
Type	Version 6
Enfichable	RJ45

### Propriétés électriques

Tension de référence (III/3)	72 V (DC)
Support de transmission	Cuivre

### Indications sur les matériaux

Coloris	gris
Matériau	Plastique
Classe d'inflammabilité selon UL 94	V0
Matériau du joint, joint plat	NBR
Matériau du boîtier	Plastique

### Conditions environnementales et de durée de vie

#### Conditions ambiantes

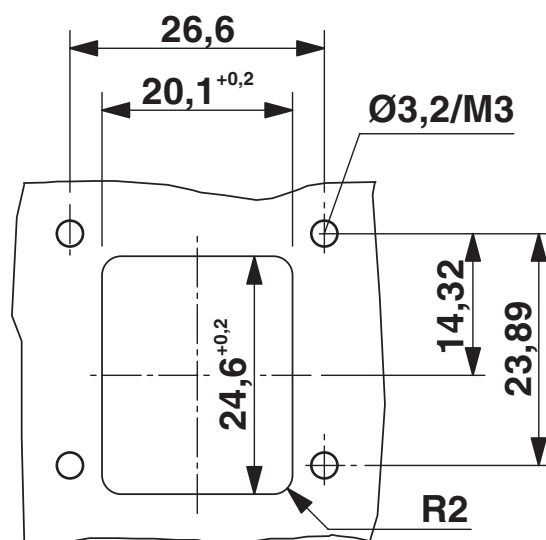
Indice de protection	IP67 (enfiché)
	IP20 (non enfiché)
	IP67

### Montage

Type de montage	Montage sur face avant
-----------------	------------------------

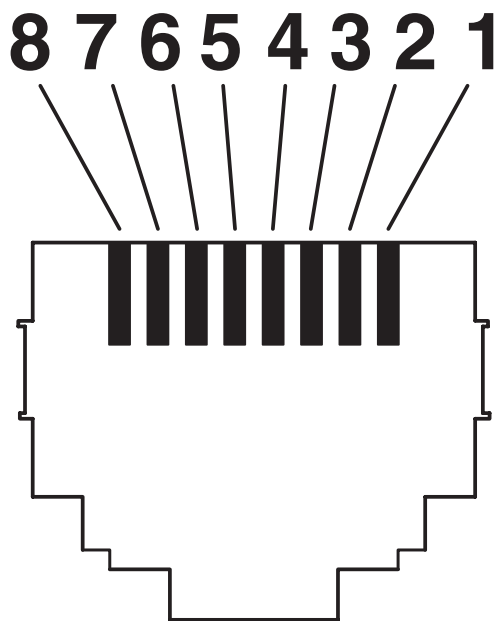
Dessins

Dessin coté



Découpe de montage

Dessin schématique



Brochage

1689488

<https://www.phoenixcontact.com/fr/produits/1689488>

## Classifications

### ECLASS

ECLASS-13.0	27440392
ECLASS-15.0	27440318

### ETIM

ETIM 10.0	EC002943
-----------	----------

### UNSPSC

UNSPSC 21.0	39121400
-------------	----------

1689488

<https://www.phoenixcontact.com/fr/produits/1689488>

## Conformité environnementale

### EU RoHS

Conforme aux exigences de la directive RoHS

Oui, Aucun exception

### China RoHS

Environment friendly use period (EFUP)

EFUP-E

Aucune substance dangereuse au-dessus des valeurs limites

### EU REACH SVHC

Indication de substance soumise à autorisation REACH (n° CAS)

Aucun substance na un taux pondéral supérieur à 0,1 %

Phoenix Contact 2026 © - Tous droits réservés  
<https://www.phoenixcontact.com>

PHOENIX CONTACT SAS  
52 Boulevard de Beaubourg Emerainville  
77436 Marne La Vallée Cedex 2 France  
+33 (0) 1 60 17 98 98  
[documentation@phoenixcontact.fr](mailto:documentation@phoenixcontact.fr)