

Q-PROT13/16 - Bouchon



1670222

<https://www.phoenixcontact.com/fr/produits/1670222>

Veillez tenir compte du fait que les données affichées dans ce document PDF proviennent de notre catalogue en ligne. Vous trouverez les données complètes dans la documentation utilisateur. Nos conditions générales d'utilisation des téléchargements sont applicables.

Bouchon de fermeture, pour Pg13 / Pg16, pour le verrouillage des raccordements non occupés



Données commerciales

Référence	1670222
Conditionnement	10 Unité(s)
Commande minimum	10 Unité(s)
Clé de vente	AF6ZBX
Product key	AF6ZBX
GTIN	4017918146511
Poids par pièce (emballage compris)	0,88 g
Poids par pièce (hors emballage)	0,88 g
Numéro du tarif douanier	85369010
Pays d'origine	DE

Q-PROT13/16 - Bouchon

1670222

<https://www.phoenixcontact.com/fr/produits/1670222>

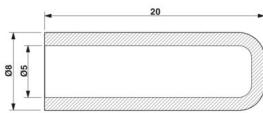


Caractéristiques techniques

Propriétés du produit

Type de produit	Bouchon de fermeture
-----------------	----------------------

Dimensions

Dessin coté	
Largeur	8 mm
Longueur	20 mm

Indications sur les matériaux

Matériau	PA 6.6
----------	--------

Q-PROT13/16 - Bouchon

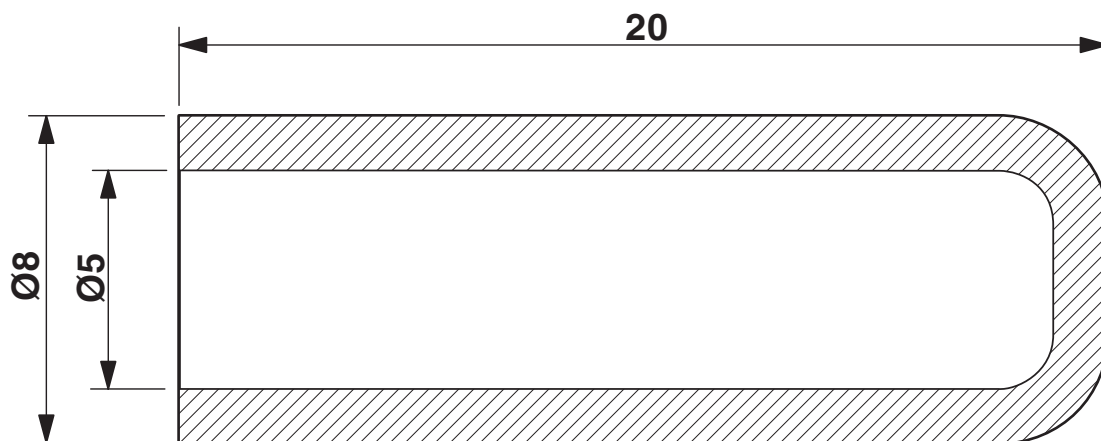
1670222

<https://www.phoenixcontact.com/fr/produits/1670222>



Dessins

Dessin coté



Q-PROT13/16 - Bouchon

1670222

<https://www.phoenixcontact.com/fr/produits/1670222>



Homologations

🔗 To download certificates, visit the product detail page: <https://www.phoenixcontact.com/fr/produits/1670222>



EAC

Identifiant de l'homologation: RU C-DE.A*30.B.01102

Classifications

ECLASS

ECLASS-13.0	23111190
ECLASS-15.0	27440192

ETIM

ETIM 10.0	EC002943
-----------	----------

UNSPSC

UNSPSC 21.0	39121300
-------------	----------

Conformité environnementale

EU RoHS

Conforme aux exigences de la directive RoHS

Oui, Aucun exception

China RoHS

Environment friendly use period (EFUP)

EFUP-E

Aucune substance dangereuse au-dessus des valeurs limites

EU REACH SVHC

Indication de substance soumise à autorisation REACH (n° CAS)

Aucun substance na un taux pondéral supérieur à 0,1 %

EF3.1 Changement climatique

CO2e kg

0,023 kg CO2e