

# HCC 4-MC - Élément enfichable

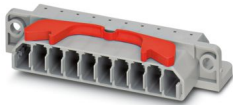


1660669

<https://www.phoenixcontact.com/fr/produits/1660669>

Veillez tenir compte du fait que les données affichées dans ce document PDF proviennent de notre catalogue en ligne. Vous trouverez les données complètes dans la documentation utilisateur. Nos conditions générales d'utilisation des téléchargements sont applicables.

Élément enfichable, tension nominale: 400 V, intensité nominale: 13,5 A, nombre de connexions: 10, type de raccordement: Raccordement à sertir, Section de référence: 1,5 mm<sup>2</sup>, section : 0,2 mm<sup>2</sup> - 4 mm<sup>2</sup>, type de montage: vissage direct, coloris: gris



## Avantages

- Dispositif antitraction robuste pour les éléments mâles et femelles
- Protection contre les contacts accidentels avec les doigts, même en position non inséré

## Données commerciales

Référence	1660669
Conditionnement	50 Unité(s)
Commande minimum	50 Unité(s)
Remarque	Fabrication à la commande (pas de reprise)
Clé de vente	BE1ZWX
Product key	BE1ZWX
GTIN	4017918022266
Poids par pièce (emballage compris)	15,2 g
Poids par pièce (hors emballage)	15,2 g
Numéro du tarif douanier	85366990
Pays d'origine	PL

## Caractéristiques techniques

### Propriétés du produit

Type de produit	Bloc de jonction de puissance
Nombre de connexions	10
Nombre de rangées	1

### Propriétés d'isolation

Catégorie de surtension	III
Degré de pollution	3

### Propriétés électriques

Tension de tenue aux chocs assignée	6 kV
Puissance dissipée maximale en condition nominale	0,77 W

### Caractéristiques de raccordement

Nombre de raccordements par étage	10
Section nominale	2,5 mm <sup>2</sup>
Type de raccordement	Raccordement à sertir
Connexion selon la norme	CEI 61984
Section de conducteur rigide	0,2 mm <sup>2</sup> ... 4 mm <sup>2</sup>
Section du conducteur AWG	24 ... 12 (conversion selon CEI)
Section de conducteur souple	0,2 mm <sup>2</sup> ... 4 mm <sup>2</sup>
Section de conducteur souple [AWG]	24 ... 12 (conversion selon CEI)
Section de conducteur flexible (embout sans douille en plastique)	0,25 mm <sup>2</sup> ... 4 mm <sup>2</sup>
Section de conducteur flexible (embout avec douille en plastique)	0,25 mm <sup>2</sup> ... 4 mm <sup>2</sup>
2 conducteurs rigides de même section	0,2 mm <sup>2</sup> ... 2,5 mm <sup>2</sup>
2 conducteurs souples de même section	0,2 mm <sup>2</sup> ... 2,5 mm <sup>2</sup>
2 conducteurs de même section, flexibles avec embout sans douille en plastique	0,25 mm <sup>2</sup> ... 1,5 mm <sup>2</sup>
2 conducteurs souples de même section avec embout TWIN et douille en plastique	0,5 mm <sup>2</sup> ... 2,5 mm <sup>2</sup>
Section nominale	1,5 mm <sup>2</sup>
Int. nom.	13,5 A
Courant de charge maximal	13,5 A (avec contact STG-MTN 0,5-1,0) 20 A (avec contact STG-MTN 1,5-2,5)
Tension nominale	400 V

### Dimensions

Largeur	92 mm
Hauteur	34,6 mm
Profondeur	17 mm
Intervalle entre perçages	83 mm

### Indications sur les matériaux

# HCC 4-MC - Élément enfichable



1660669

<https://www.phoenixcontact.com/fr/produits/1660669>

Couleur	gris (RAL 7042)
Classe d'inflammabilité selon UL 94	V2
Groupe d'isolant	I
Matériau isolant	PA

## Propriétés mécaniques

### Caractéristiques mécaniques

Paroi latérale ouverte	non
------------------------	-----

### Caractéristiques techniques

Intervalle entre perçages	83 mm
---------------------------	-------

## Conditions environnementales et de durée de vie

### Conditions ambiantes

Température ambiante (fonctionnement)	-60 °C ... 110 °C (Plage de température de service, auto-échauffement compris, température de service max. à court terme, voir RTI Elec.)
Température ambiante (stockage/transport)	-25 °C ... 60 °C (pour une période limitée, pas plus de 24 h, de -60 °C °C à +70 °C)
Température ambiante (montage)	-5 °C ... 70 °C
Température ambiante (confirmation)	-5 °C ... 70 °C
Humidité de l'air admissible (fonctionnement)	20 % ... 90 %
Humidité de l'air admissible (stockage/transport)	30 % ... 70 %

## Normes et spécifications

Connexion selon la norme	CEI 61984
--------------------------	-----------

## Montage

Type de montage	vissage direct
-----------------	----------------

# HCC 4-MC - Élément enfichable

1660669

<https://www.phoenixcontact.com/fr/produits/1660669>



## Dessins

### Schéma de connexion



# HCC 4-MC - Élément enfichable



1660669

<https://www.phoenixcontact.com/fr/produits/1660669>

## Classifications

### ECLASS

ECLASS-13.0	27250306
ECLASS-15.0	27250306

### ETIM

ETIM 10.0	EC002021
-----------	----------

### UNSPSC

UNSPSC 21.0	39121400
-------------	----------

# HCC 4-MC - Élément enfichable



1660669

<https://www.phoenixcontact.com/fr/produits/1660669>

## Conformité environnementale

### EU RoHS

Conforme aux exigences de la directive RoHS	Oui, Aucun exception
---	----------------------

### China RoHS

Environment friendly use period (EFUP)	EFUP-E
	Aucune substance dangereuse au-dessus des valeurs limites

### EU REACH SVHC

Indication de substance soumise à autorisation REACH (n° CAS)	Aucun substance na un taux pondéral supérieur à 0,1 %
---	---

### EF3.1 Changement climatique

CO2e kg	0,097 kg CO2e
---------	---------------

Phoenix Contact 2026 © - Tous droits réservés  
<https://www.phoenixcontact.com>

PHOENIX CONTACT SAS  
52 Boulevard de Beaubourg Emerainville  
77436 Marne La Vallée Cedex 2 France  
+33 (0) 1 60 17 98 98  
[documentation@phoenixcontact.fr](mailto:documentation@phoenixcontact.fr)