

# HC-B 6-AP-GY - Cache



1660368

<https://www.phoenixcontact.com/fr/produits/1660368>

Veillez tenir compte du fait que les données affichées dans ce document PDF proviennent de notre catalogue en ligne. Vous trouverez les données complètes dans la documentation utilisateur. Nos conditions générales d'utilisation des téléchargements sont applicables.

Cache HEAVYCONNEC, pour découpes de paroi de type B6, 3,5 mm d'épaisseur, gris



## Données commerciales

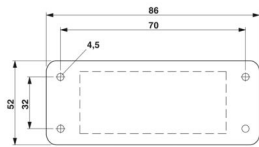
Référence	1660368
Conditionnement	10 Unité(s)
Commande minimum	10 Unité(s)
Clé de vente	AF7AZD
Product key	AF7AZD
GTIN	4017918022006
Poids par pièce (emballage compris)	18,25 g
Poids par pièce (hors emballage)	17,965 g
Numéro du tarif douanier	39269097
Pays d'origine	DE

## Caractéristiques techniques

### Propriétés du produit

Type de produit	Cache
Type	B6
Nombre de sorties de câble	3
Joint présent	oui

### Dimensions

Dessin coté	
Largeur	52 mm
Hauteur	4,5 mm
Longueur	86 mm
Distance horizontale entre les trous de perçage	70 mm
Distance verticale entre les trous de perçage	32 mm
Diamètre de perçage	4,5 mm

### Dimensions de montage

Largeur découpe de montage	36 mm
Longueur découpe de montage	52 mm

### Indications sur les matériaux

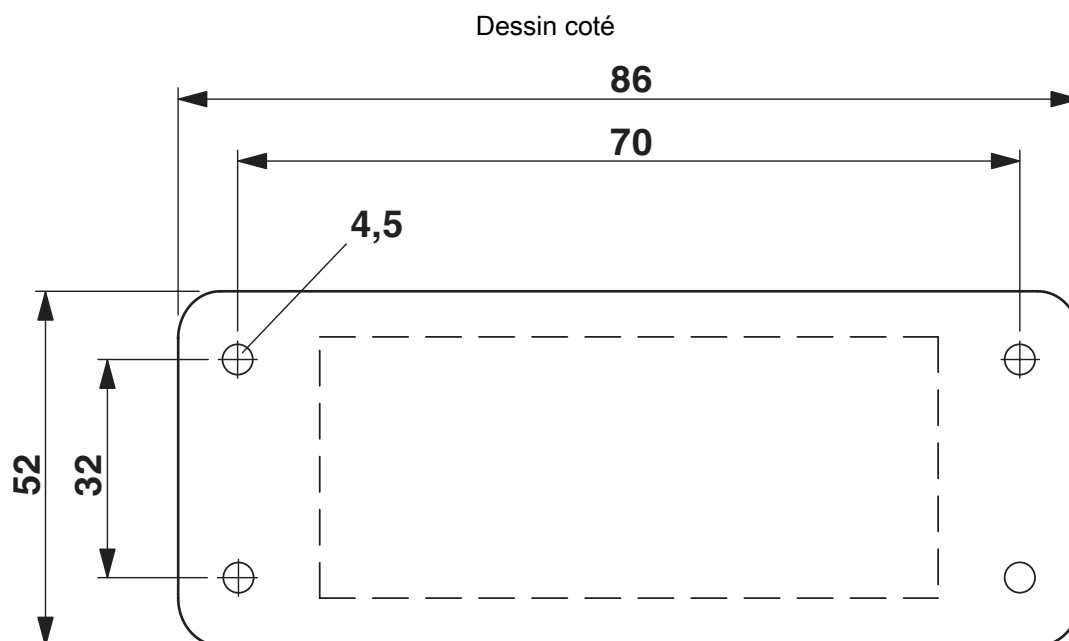
Matériau	PA
Classe d'inflammabilité selon UL 94	HB
Matériau du joint	PTS

### Conditions environnementales et de durée de vie

#### Conditions ambiantes

Indice de protection	IP54
Température ambiante (fonctionnement)	-20 °C ... 100 °C

## Dessins



Dessin coté

# HC-B 6-AP-GY - Cache

1660368

<https://www.phoenixcontact.com/fr/produits/1660368>



## Classifications

### ECLASS

ECLASS-13.0	27440201
ECLASS-15.0	27440201

### ETIM

ETIM 10.0	EC002309
-----------	----------

### UNSPSC

UNSPSC 21.0	31261500
-------------	----------

## Conformité environnementale

### EU RoHS

Conforme aux exigences de la directive RoHS	Oui, Aucun exception
---	----------------------

### China RoHS

Environment friendly use period (EFUP)	EFUP-E
	Aucune substance dangereuse au-dessus des valeurs limites

### EU REACH SVHC

Indication de substance soumise à autorisation REACH (n° CAS)	Aucun substance na un taux pondéral supérieur à 0,1 %
---	---

### EF3.1 Changement climatique

CO2e kg	0,314 kg CO2e
---------	---------------