

# VS-08-SET-MOD-1-R/5-BU-BU/SD-F - Cadre



1658833

<https://www.phoenixcontact.com/fr/produits/1658833>

Veillez tenir compte du fait que les données affichées dans ce document PDF proviennent de notre catalogue en ligne. Vous trouverez les données complètes dans la documentation utilisateur. Nos conditions générales d'utilisation des téléchargements sont applicables.



Cadre de montage RJ45, IP67, pour découpe de montage ronde, avec joint, avec filetage et écrou-chapeau, avec isolant femelle RJ45, CAT5e, femelle sur femelle, avec couvercle de protection, version plate

## Données commerciales

Référence	1658833
Conditionnement	1 Unité(s)
Commande minimum	1 Unité(s)
Clé de vente	ABNNDB
Product key	ABNNDB
GTIN	4046356164436
Poids par pièce (emballage compris)	24,8 g
Poids par pièce (hors emballage)	22 g
Numéro du tarif douanier	85369010
Pays d'origine	DE

1658833

<https://www.phoenixcontact.com/fr/produits/1658833>

## Caractéristiques techniques

### Propriétés du produit

Type de produit	Cadre
Type	Version 6
Enfichable	RJ45

### Propriétés électriques

Support de transmission	Cuivre
-------------------------	--------

### Indications sur les matériaux

Matériau	Plastique
Matériau du boîtier	Plastique

### Conditions environnementales et de durée de vie

#### Conditions ambiantes

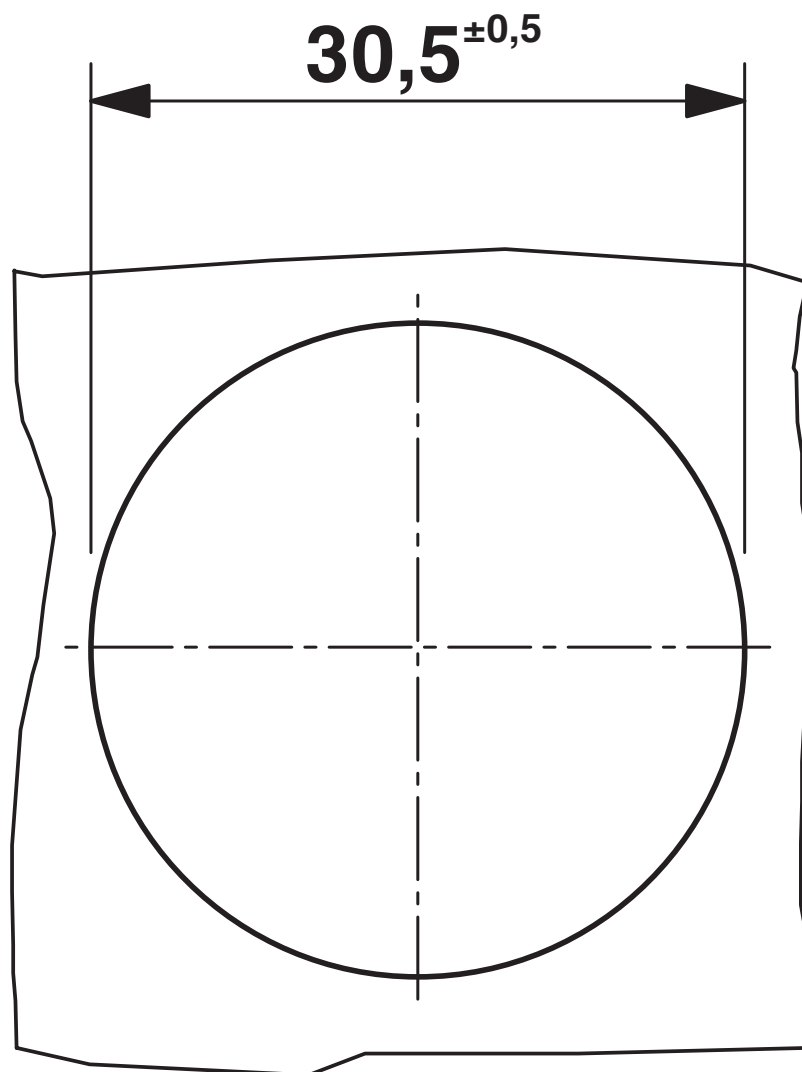
Indice de protection	IP67
----------------------	------

### Montage

Type de montage	Montage sur face avant
-----------------	------------------------

Dessins

Dessin coté



Découpe de montage

1658833

<https://www.phoenixcontact.com/fr/produits/1658833>

## Classifications

### ECLASS

ECLASS-13.0	27440392
ECLASS-15.0	27440318

### ETIM

ETIM 10.0	EC002943
-----------	----------

### UNSPSC

UNSPSC 21.0	39121400
-------------	----------

1658833

<https://www.phoenixcontact.com/fr/produits/1658833>

## Conformité environnementale

### EU RoHS

Conforme aux exigences de la directive RoHS

Oui, Aucun exception

### China RoHS

Environment friendly use period (EFUP)

EFUP-E

Aucune substance dangereuse au-dessus des valeurs limites

### EU REACH SVHC

Indication de substance soumise à autorisation REACH (n° CAS)

Aucun substance na un taux pondéral supérieur à 0,1 %

Phoenix Contact 2026 © - Tous droits réservés  
<https://www.phoenixcontact.com>

PHOENIX CONTACT SAS  
52 Boulevard de Beaubourg Emerainville  
77436 Marne La Vallée Cedex 2 France  
+33 (0) 1 60 17 98 98  
[documentation@phoenixcontact.fr](mailto:documentation@phoenixcontact.fr)