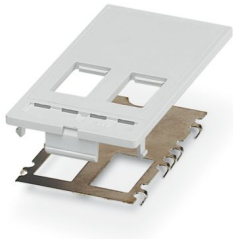


# VS-SI-FP-2RJ-MOD - Plaque avant

1656631

<https://www.phoenixcontact.com/fr/produits/1656631>

Veillez tenir compte du fait que les données affichées dans ce document PDF proviennent de notre catalogue en ligne. Vous trouverez les données complètes dans la documentation utilisateur. Nos conditions générales d'utilisation des téléchargements sont applicables.



Plaque frontale pour données, plastique avec tôle de blindage, pour 2 x RJ à système modulaire (Keystone)

## Données commerciales

Référence	1656631
Conditionnement	1 Unité(s)
Commande minimum	1 Unité(s)
Clé de vente	AF7ECX
Product key	AF7ECX
GTIN	4046356030007
Poids par pièce (emballage compris)	28 g
Poids par pièce (hors emballage)	27,6 g
Numéro du tarif douanier	85389099
Pays d'origine	DE

# VS-SI-FP-2RJ-MOD - Plaque avant

1656631

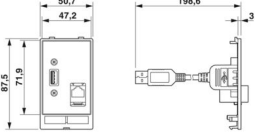
<https://www.phoenixcontact.com/fr/produits/1656631>

## Caractéristiques techniques

### Propriétés du produit

Type de produit	Plaque frontale pour données
Nombre de prises	2

### Dimensions

Dessin coté	
Largeur	51 mm
Hauteur	40 mm
Longueur	87,5 mm

### Indications sur les matériaux

Matériau Boîtier	PBT
Classe d'inflammabilité selon UL 94	V0

### Conditions environnementales et de durée de vie

#### Conditions ambiantes

Température ambiante (fonctionnement)	-10 °C ... 60 °C
---------------------------------------	------------------

### Montage

Instructions de montage	Convient pour tous les cadres de montage
-------------------------	--

# VS-SI-FP-2RJ-MOD - Plaque avant

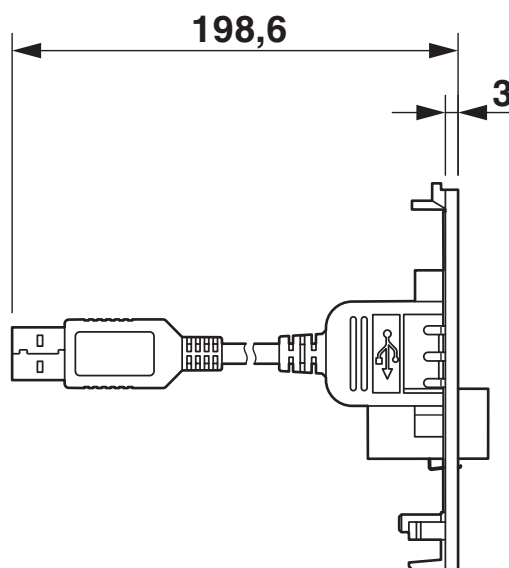
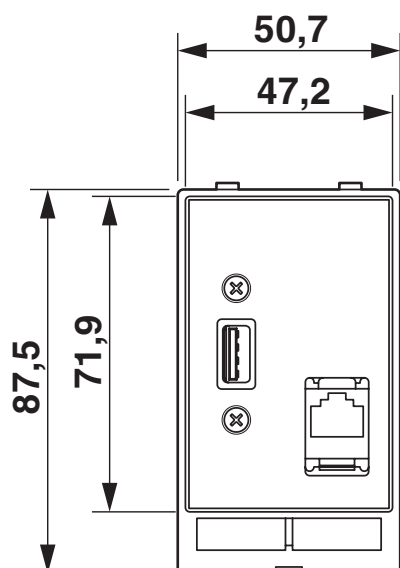
1656631

<https://www.phoenixcontact.com/fr/produits/1656631>



## Dessins

Dessin coté



Plaque frontale pour données

# VS-SI-FP-2RJ-MOD - Plaque avant



1656631

<https://www.phoenixcontact.com/fr/produits/1656631>

## Classifications

### ECLASS

ECLASS-13.0	27182806
ECLASS-15.0	27182806

### ETIM

ETIM 10.0	EC000456
-----------	----------

### UNSPSC

UNSPSC 21.0	39121300
-------------	----------

# VS-SI-FP-2RJ-MOD - Plaque avant



1656631

<https://www.phoenixcontact.com/fr/produits/1656631>

## Conformité environnementale

### EU RoHS

Conforme aux exigences de la directive RoHS	Oui, Aucun exception
---	----------------------

### China RoHS

Environment friendly use period (EFUP)	EFUP-E
	Aucune substance dangereuse au-dessus des valeurs limites

### EU REACH SVHC

Indication de substance soumise à autorisation REACH (n° CAS)	Aucun substance na un taux pondéral supérieur à 0,1 %
---	---

### EF3.1 Changement climatique

CO2e kg	1,757 kg CO2e
---------	---------------

Phoenix Contact 2026 © - Tous droits réservés  
<https://www.phoenixcontact.com>

PHOENIX CONTACT SAS  
52 Boulevard de Beaubourg Emerainville  
77436 Marne La Vallée Cedex 2 France  
+33 (0) 1 60 17 98 98  
[documentation@phoenixcontact.fr](mailto:documentation@phoenixcontact.fr)