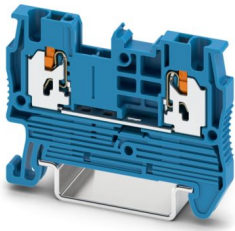


# XT 1,5 BU - Blocs de jonction simple

1641113

<https://www.phoenixcontact.com/fr/produits/1641113>

Veillez tenir compte du fait que les données affichées dans ce document PDF proviennent de notre catalogue en ligne. Vous trouverez les données complètes dans la documentation utilisateur. Nos conditions générales d'utilisation des téléchargements sont applicables.



Blocs de jonction simple, tension nominale: 500 V, intensité nominale: 17,5 A, nombre de connexions: 2, nombre de pôles: 1, type de raccordement: Raccordement Push-X, Section de référence: 1,5 mm<sup>2</sup>, section : 0,25 mm<sup>2</sup> - 1,5 mm<sup>2</sup>, type de montage: NS 35/7,5, NS 35/15, coloris: bleu

## Avantages

- Confort d'utilisation maximal grâce à la technologie Push-X qui permet une utilisation sans outil et sans effort
- Installation rapide de tous les types de conducteurs avec ou sans embout
- Les chambres de câblage ouvertes garantissent un câblage rapide sur le lieu d'utilisation
- Identification claire du raccordement du conducteur
- Flexibilité totale grâce à l'uniformité des accessoires de pont, de repérage et de contrôle CLIPLINE complete
- Raccordement du conducteur résistant aux vibrations et sans entretien
- Optimisé pour le câblage manuel et automatisé

**Push-X Technology** 

Designed by Phoenix Contact

## Données commerciales

Référence	1641113
Conditionnement	50 Unité(s)
Commande minimum	50 Unité(s)
Clé de vente	BE2511
Product key	BE2511
GTIN	4067923168121
Poids par pièce (emballage compris)	5,65 g
Poids par pièce (hors emballage)	5 g
Numéro du tarif douanier	85369010
Pays d'origine	Les informations concernant le pays d'origine sont fournies lors de la

# XT 1,5 BU - Blocs de jonction simple

1641113

<https://www.phoenixcontact.com/fr/produits/1641113>



livraison.

## Caractéristiques techniques

### Propriétés du produit

Type de produit	Bloc de jonction de traversée
Gamme de produits	XT
Domaine d'application	Industrie ferroviaire
	Construction des machines
	Construction d'installations
	Industrie des process
Nombre de pôles	1
Nombre de connexions	2
Nombre de rangées	1
Potentiels	1

### Propriétés d'isolation

Catégorie de surtension	III
Degré de pollution	3

### Propriétés électriques

Tension de tenue aux chocs assignée	6 kV
Puissance dissipée maximale en condition nominale	0,56 W

### Caractéristiques de raccordement

Nombre de raccordements par étage	2
Section nominale	1,5 mm <sup>2</sup>
Section assignée AWG	16
Type de raccordement	Raccordement Push-X
Longueur à dénuder	10 mm ... 12 mm
Gabarit	A1
Connexion selon la norme	CEI 60947-7-1
Section de conducteur rigide	0,25 mm <sup>2</sup> ... 1,5 mm <sup>2</sup>
Section du conducteur AWG	24 ... 16 (conversion selon CEI)
Section de conducteur souple	0,34 mm <sup>2</sup> ... 2,5 mm <sup>2</sup>
Section de conducteur souple [AWG]	22 ... 14 (conversion selon CEI)
Section de conducteur souple scellé par ultrasons	0,25 mm <sup>2</sup> ... 1,5 mm <sup>2</sup>
Section de conducteur souple [AWG] scellé par ultrasons	24 ... 16 (conversion selon CEI)
Section de conducteur flexible (embout sans douille en plastique)	0,25 mm <sup>2</sup> ... 1 mm <sup>2</sup>
Section de conducteur flexible (embout avec douille en plastique)	0,25 mm <sup>2</sup> ... 1 mm <sup>2</sup>
Section nominale	1,5 mm <sup>2</sup>
Int. nom.	17,5 A
Courant de charge maximal	17,5 A (avec section de conducteur rigide de 1,5 mm <sup>2</sup> )
Tension nominale	500 V

### Dimensions

# XT 1,5 BU - Blocs de jonction simple



1641113

<https://www.phoenixcontact.com/fr/produits/1641113>

Largeur	4,2 mm
Hauteur	48,6 mm
Profondeur	35,3 mm
Profondeur sur NS 35/7,5	36,8 mm
Profondeur sur NS 35/15	44,3 mm

## Indications sur les matériaux

Coloris	bleu
Classe d'inflammabilité selon UL 94	V0
Groupe d'isolant	I
Utilisation d'un isolant statique au froid	-60 °C
Indice relatif température matériau isolant (Elec. ; UL 746 B)	130 °C
Protection anti-incendie pour véhicules ferroviaires (DIN EN 45545-2) R22	HL 1 - HL 3
Protection anti-incendie pour véhicules ferroviaires (DIN EN 45545-2) R23	HL 1 - HL 3
Protection anti-incendie pour véhicules ferroviaires (DIN EN 45545-2) R24	HL 1 - HL 3
Protection anti-incendie pour véhicules ferroviaires (DIN EN 45545-2) R26	HL 1 - HL 3
Inflammabilité en surface NFPA 130 (ASTM E 162)	réussi
Densité de gaz de combustion optique spécifique NFPA 130 (ASTM E 662)	réussi
Toxicité des gaz de combustion NFPA 130 (SMP 800C)	réussi

## Contrôles électriques

### Essai de tension de choc

Tension témoin valeur de consigne	7,3 kV
Résultat	Essai réussi

### Essai d'échauffement

Exigence contrôle de l'échauffement	Augmentation de température $\leq 45$ K
Résultat	Essai réussi
Résistance aux courants de courte durée 1,5 mm <sup>2</sup>	0,18 kA
Résultat	Essai réussi

### Rigidité diélectrique à fréquence industrielle

Tension témoin valeur de consigne	1,89 kV
Résultat	Essai réussi

## Propriétés mécaniques

### Caractéristiques mécaniques

Paroi latérale ouverte	oui
------------------------	-----

## Contrôles mécaniques

# XT 1,5 BU - Blocs de jonction simple



1641113

<https://www.phoenixcontact.com/fr/produits/1641113>

## Résistance mécanique

Résultat	Essai réussi
----------	--------------

## Fixation sur le support

Profilé/support de fixation	NS 35
Résultat	Essai réussi

## Recherche de dommages et de desserrage des conducteurs

Vitesse de rotation	9 tr./min
Tours	135
Section de conducteur/poids	0,2 mm <sup>2</sup> /0,2 kg
	0,34 mm <sup>2</sup> /0,2 kg
	1,5 mm <sup>2</sup> /0,4 kg
	2,5 mm <sup>2</sup> /0,7 kg
Résultat	Essai réussi

## Conditions environnementales et de durée de vie

### Vieillessement

Cycles de température	192
Résultat	Essai réussi

### Essai au brûleur à aiguille

Temps d'action	30 s
Résultat	Essai réussi

### Oscillations/grésillements sur bande large

Spécification de contrôle	EN 50155:2021-07
Spectre	Essai de durée de vie catégorie 1, classe B, sur coffret du véhicule
Fréquence	f <sub>1</sub> = 5 Hz jusqu'à f <sub>2</sub> = 150 Hz
Niveau ASD	0,964 (m/s <sup>2</sup> ) <sup>2</sup> /Hz
Accélération	5,72 m/s <sup>2</sup>
Durée de contrôle par axe	5 h
Sens du contrôle	Axes X, Y et Z
Résultat	Essai réussi

### Chocs

Spécification de contrôle	EN 50155:2021-07
Forme de choc	Semi-sinusoïdal
Accélération	50 m/s <sup>2</sup>
Durée des chocs	30 ms
Nombre de chocs dans chaque sens	3
Sens du contrôle	Axes X, Y et Z (pos. et nég.)
Résultat	Essai réussi

### Conditions ambiantes

# XT 1,5 BU - Blocs de jonction simple



1641113

<https://www.phoenixcontact.com/fr/produits/1641113>

Température ambiante (fonctionnement)	-60 °C ... 110 °C (Plage de température de service, auto-échauffement compris, température de service max. à court terme, voir RTI Elec.)
Température ambiante (stockage/transport)	-25 °C ... 60 °C (pour une période limitée, pas plus de 24 h, de -60 °C à +70 °C)
Température ambiante (montage)	-5 °C ... 70 °C
Température ambiante (confirmation)	-5 °C ... 70 °C
Humidité de l'air admissible (fonctionnement)	20 % ... 90 %
Humidité de l'air admissible (stockage/transport)	30 % ... 70 %

## Normes et spécifications

Connexion selon la norme	CEI 60947-7-1
--------------------------	---------------

## Montage

Type de montage	NS 35/7,5
	NS 35/15

# XT 1,5 BU - Blocs de jonction simple

1641113

<https://www.phoenixcontact.com/fr/produits/1641113>



## Dessins

### Schéma de connexion




# XT 1,5 BU - Blocs de jonction simple





1641113

<https://www.phoenixcontact.com/fr/produits/1641113>

## Homologations

 To download certificates, visit the product detail page: <https://www.phoenixcontact.com/fr/produits/1641113>

 <b>CSA</b> Identifiant de l'homologation: 158887				
	Tension nominale $U_N$	Intensité nominale $I_N$	Section AWG	Section $\text{mm}^2$
B	300 V	15 A	22 - 14	-
C	300 V	15 A	22 - 14	-
D	300 V	10 A	22 - 14	-

 <b>cULus Recognized</b> Identifiant de l'homologation: E60425				
	Tension nominale $U_N$	Intensité nominale $I_N$	Section AWG	Section $\text{mm}^2$
B	300 V	15 A	22 - 14	-
C	300 V	15 A	22 - 14	-
F	300 V	15 A	22 - 14	-
D	300 V	10 A	22 - 14	-

# XT 1,5 BU - Blocs de jonction simple



1641113

<https://www.phoenixcontact.com/fr/produits/1641113>

## Classifications

### ECLASS

ECLASS-13.0	27250101
ECLASS-15.0	27250101

### ETIM

ETIM 10.0	EC000897
-----------	----------

### UNSPSC

UNSPSC 21.0	39121400
-------------	----------

# XT 1,5 BU - Blocs de jonction simple



1641113

<https://www.phoenixcontact.com/fr/produits/1641113>

## Conformité environnementale

### EU RoHS

Conforme aux exigences de la directive RoHS

Oui, Aucun exception

### China RoHS

Environment friendly use period (EFUP)

EFUP-E

Aucune substance dangereuse au-dessus des valeurs limites

### EU REACH SVHC

Indication de substance soumise à autorisation REACH (n° CAS)

Aucun substance na un taux pondéral supérieur à 0,1 %

Phoenix Contact 2026 © - Tous droits réservés  
<https://www.phoenixcontact.com>

PHOENIX CONTACT SAS  
52 Boulevard de Beaubourg Emerainville  
77436 Marne La Vallée Cedex 2 France  
+33 (0) 1 60 17 98 98  
[documentation@phoenixcontact.fr](mailto:documentation@phoenixcontact.fr)