

EV-T2SC-EM - Capot de protection



1627635

<https://www.phoenixcontact.com/fr/produits/1627635>

Veillez tenir compte du fait que les données affichées dans ce document PDF proviennent de notre catalogue en ligne. Vous trouverez les données complètes dans la documentation utilisateur. Nos conditions générales d'utilisation des téléchargements sont applicables.



CHARX connect basic, Type 2, Capot de protection, Gen 1, Accessoires, Rectangulaire, Montage sur face avant, boîtiers: noir, avec mécanisme à fermeture automatique, à fixer sur les prises côté infrastructure, Logo estampé de PHOENIX CONTACT, CEI 62196-2

Description du produit

Capot de protection à fermeture automatique pour prise côté infrastructure

Avantages

- Conception et production conformes aux normes de l'industrie automobile IATF 16949 et ISO 9001
- Marquage individuel avec votre propre logo
- Protection fiable de votre prise de charge, contre les intempéries et le vandalisme
- Montage particulièrement facile, grâce à un vissage frontal
- Travail de montage réduit, grâce à un joint d'étanchéité déjà moulé par injection
- Aucun cadre à part nécessaire

Données commerciales

Référence	1627635
Conditionnement	1 Unité(s)
Commande minimum	1 Unité(s)
Clé de vente	XWBFAC
Product key	XWBFAC
GTIN	4055626346083
Poids par pièce (emballage compris)	120 g
Poids par pièce (hors emballage)	120 g
Numéro du tarif douanier	39269097
Pays d'origine	DE

EV-T2SC-EM - Capot de protection



1627635

<https://www.phoenixcontact.com/fr/produits/1627635>

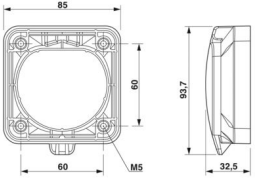
Caractéristiques techniques

Propriétés du produit

Type de produit	Capot de protection pour prise de charge d'infrastructure
Gamme de produits	CHARX connect basic
Version	Gen 1
	Accessoires
Equipement	avec mécanisme à fermeture automatique
Norme de charge	Type 2
Mode charge	Mode 3, cas B
Design (Capot de protection)	Rectangulaire
Logo en place	Logo estampé de PHOENIX CONTACT
Variantes spécifiques au client	Sur demande

Dimensions

Capot de protection

Dessin coté	 <p>Dessin coté</p>
Largeur	85 mm
Hauteur	93,7 mm
Profondeur	32,5 mm

Cotes de perçage

Dessin coté	 <p>Gabarit de perçage</p>
Largeur	60 mm
Hauteur	60 mm

Indications sur les matériaux

Coloris (Boîtiers)	noir (9005)
Matériau (Boîtier)	Plastique

Conditions environnementales et de durée de vie

EV-T2SC-EM - Capot de protection



1627635

<https://www.phoenixcontact.com/fr/produits/1627635>

Conditions ambiantes

Indice de protection (Capot de protection)	IP54
	IK08
Température ambiante (fonctionnement)	-30 °C ... 50 °C
Température ambiante (stockage/transport)	-40 °C ... 80 °C

Normes et spécifications

Normes/prescriptions	CEI 62196-2
Remarque	Conforme à la norme AFIR - UE 2025/656

Montage

Type de montage Capot de protection	Montage sur face avant (boulonnage sur la face avant)
Vis fournies	Vis à tête cylindrique M4 Torx-Plus 10IPR

EV-T2SC-EM - Capot de protection

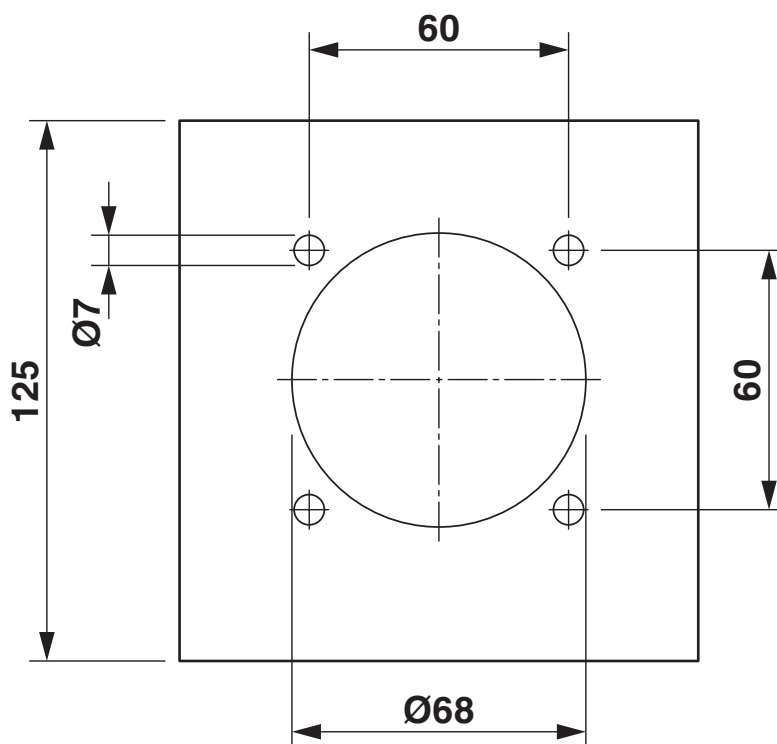
1627635

<https://www.phoenixcontact.com/fr/produits/1627635>



Dessins

Dessin coté



Gabarit de perçage

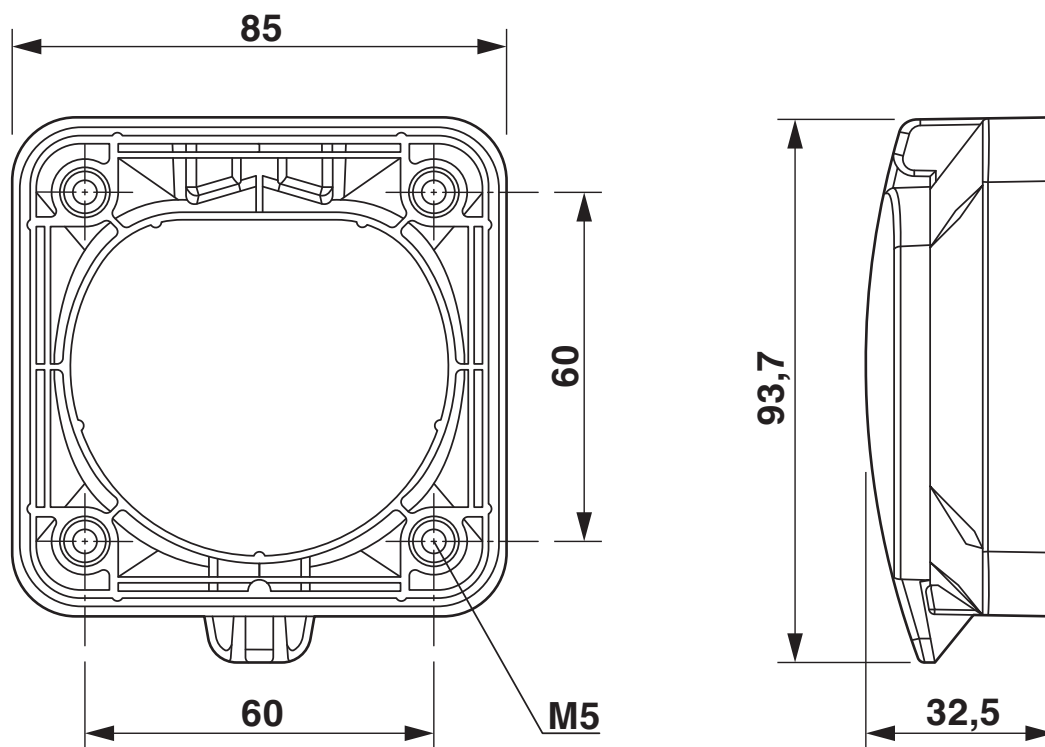
EV-T2SC-EM - Capot de protection

1627635

<https://www.phoenixcontact.com/fr/produits/1627635>



Dessin coté



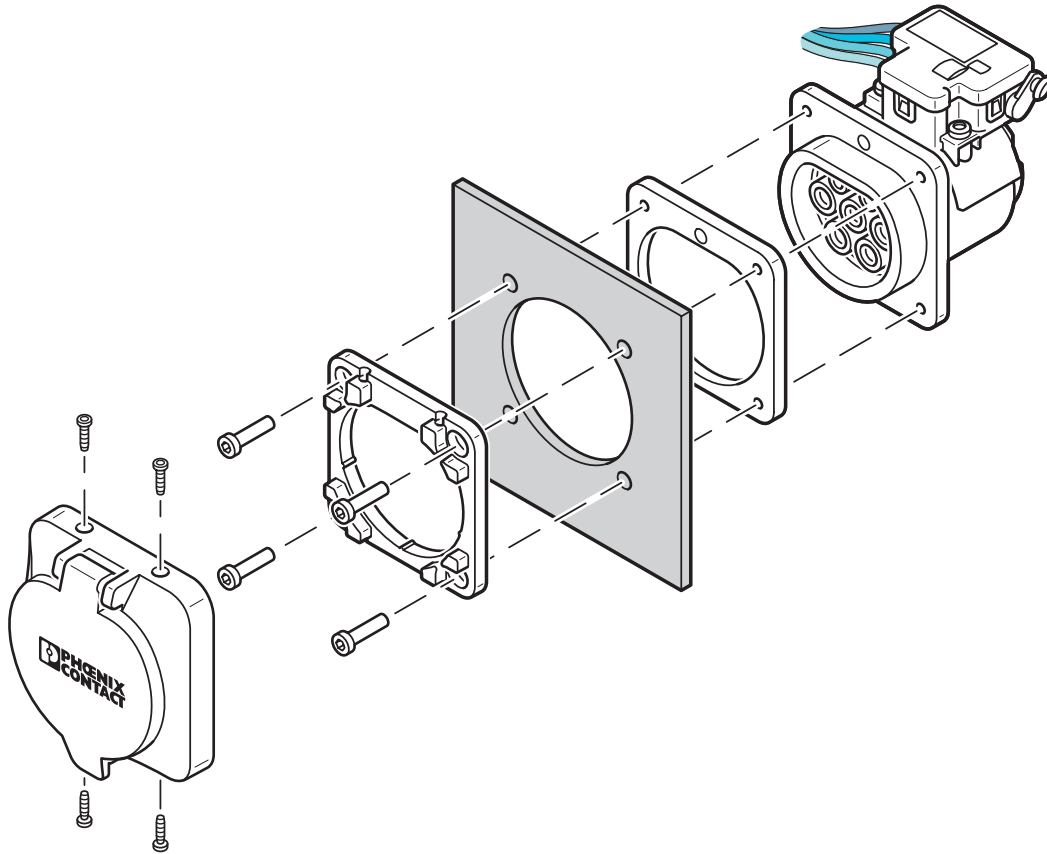
Dessin coté

EV-T2SC-EM - Capot de protection

1627635

<https://www.phoenixcontact.com/fr/produits/1627635>

Dessin schématique



Montage face arrière avec vissage du capot de protection sur l'avant

Le vissage d'un capot de protection (EV-T2SC-EM) de la gamme d'accessoires n'est possible qu'à l'avant, à l'aide d'un cadre de fixation correspondant (EV-T2SF-EM). L'épaisseur de la paroi ne doit pas dépasser 5 mm. Le cadre d'étanchéité à insérer par l'arrière doit être placé avec la surface plane sur la paroi du boîtier, et doit encercler entièrement la prise côté infrastructure.

EV-T2SC-EM - Capot de protection



1627635

<https://www.phoenixcontact.com/fr/produits/1627635>

Classifications

ECLASS

ECLASS-13.0	27144792
ECLASS-15.0	27144792

ETIM

ETIM 10.0	EC002884
-----------	----------

UNSPSC

UNSPSC 21.0	39121500
-------------	----------

EV-T2SC-EM - Capot de protection



1627635

<https://www.phoenixcontact.com/fr/produits/1627635>

Conformité environnementale

EU RoHS

Conforme aux exigences de la directive RoHS

Oui, Aucun exception

China RoHS

Environment friendly use period (EFUP)

EFUP-E

Aucune substance dangereuse au-dessus des valeurs limites

EU REACH SVHC

Indication de substance soumise à autorisation REACH (n° CAS)

Aucun substance na un taux pondéral supérieur à 0,1 %

Phoenix Contact 2026 © - Tous droits réservés

<https://www.phoenixcontact.com>

PHOENIX CONTACT SAS

52 Boulevard de Beaubourg Emerainville

77436 Marne La Vallée Cedex 2 France

+33 (0) 1 60 17 98 98

documentation@phoenixcontact.fr