

RC-16S1N1280FZ - Connecteur de câble



1624876

<https://www.phoenixcontact.com/fr/produits/1624876>

Veillez tenir compte du fait que les données affichées dans ce document PDF proviennent de notre catalogue en ligne. Vous trouverez les données complètes dans la documentation utilisateur. Nos conditions générales d'utilisation des téléchargements sont applicables.



La figure représente la version de produit 12 pôles

M23, Connecteur de câble, application: Signal, droit, Verrouillage à vis, Nombre de pôles: 16, Sens de rotation: standard, type de contact: Connecteur femelle, Cône de soudage, codage: N. Ce produit est en cours d'obsolescence programmée. Ce produit ne doit plus être pris en compte pour les nouveaux projets. Veuillez contacter votre représentant commercial pour connaître les alternatives. Autre article: 1679691

Données commerciales

Référence	1624876
Conditionnement	20 Unité(s)
Commande minimum	20 Unité(s)
Remarque	Fabrication à la commande (pas de reprise)
Clé de vente	ABRAFA
Product key	ABRAFA
GTIN	4046356877572
Poids par pièce (emballage compris)	71,075 g
Poids par pièce (hors emballage)	66,45 g
Numéro du tarif douanier	85366990
Pays d'origine	DE

RC-16S1N1280FZ - Connecteur de câble



1624876

<https://www.phoenixcontact.com/fr/produits/1624876>

Caractéristiques techniques

Remarques

Conseil pour commander:	Commander séparément le serre-câble
-------------------------	-------------------------------------

Propriétés du produit

Type de produit	Connecteur circulaire (côté câble)
Type de filetage	M23

Connecteur

Corps isolant

Détrompage	N
Matériau (Corps isolant)	PBT
Matériau (Contact)	CuZn
Matériau (Surface des contacts)	Ni/Au
Cycles d'enfichage	50
Type de raccordement	Cône de soudage
Type de contact	Connecteur femelle
Application	Signal
Nombre de pôles	16
Sens de rotation	standard
Enfichable	16
Nombre (Groupe de contacts 1)	16
Diamètre de contact (Groupe de contacts 1)	1 mm
Cordon Section min. (Groupe de contacts 1)	0,08 mm ²
Cordon Section max. (Groupe de contacts 1)	1 mm ²
Courant de référence Contact (Groupe de contacts 1)	8 A (avec section de raccordement max.)
Tension de référence Contact (Groupe de contacts 1)	48 V AC 74 V DC
Tension de tenue aux chocs assignée	1,5 kV
Catégorie de surtension	III
Degré de pollution	3

Boîtier

Remarque	Commander séparément les éléments de contact
Version	Boîtier pour connecteur de câble
Type de filetage	M23
Type	droit
Mode de verrouillage	Verrouillage à vis
Raccordement à filetage Pg	sans
Matériau (Boîtier)	Métallique
Indice de protection (enfiché)	IP65 IP67

RC-16S1N1280FZ - Connecteur de câble



1624876

<https://www.phoenixcontact.com/fr/produits/1624876>

IP68

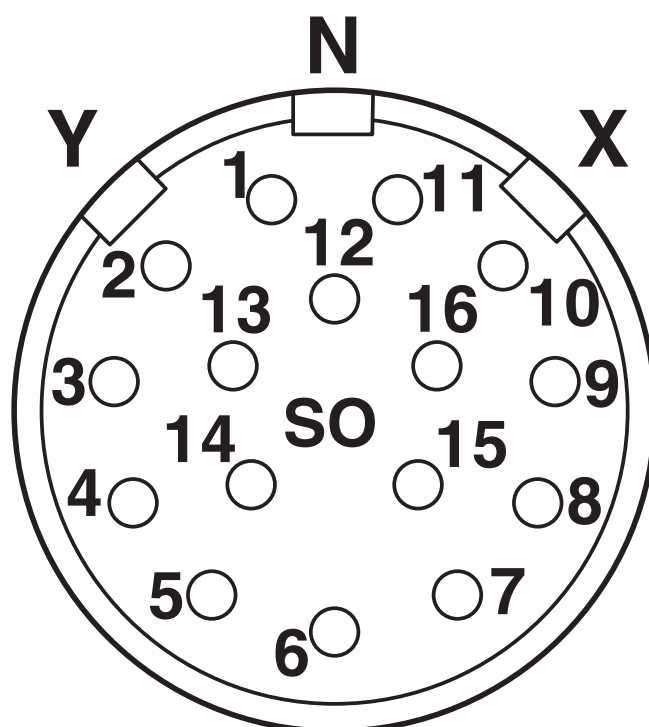
RC-16S1N1280FZ - Connecteur de câble

1624876

<https://www.phoenixcontact.com/fr/produits/1624876>

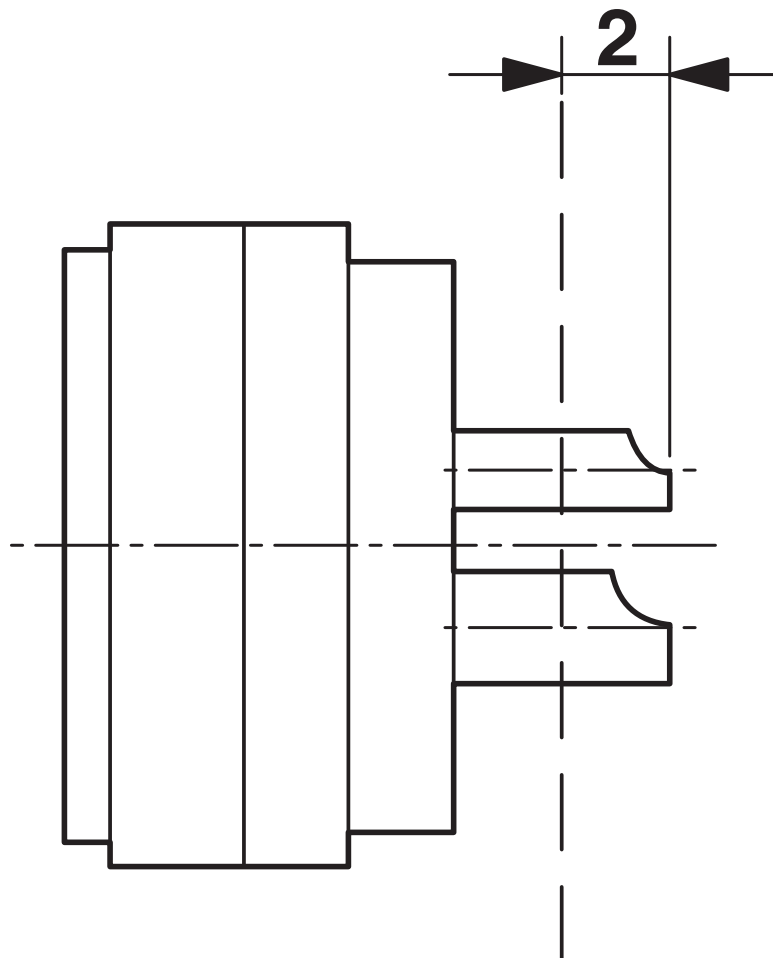
Dessins

Dessin schématique



Brochage

Dessin schématique



Dessin coté

RC-16S1N1280FZ - Connecteur de câble



1624876

<https://www.phoenixcontact.com/fr/produits/1624876>

Classifications

ECLASS

ECLASS-13.0	27440116
ECLASS-15.0	27440116

ETIM

ETIM 10.0	EC002635
-----------	----------

UNSPSC

UNSPSC 21.0	39121400
-------------	----------

RC-16S1N1280FZ - Connecteur de câble



1624876

<https://www.phoenixcontact.com/fr/produits/1624876>

Conformité environnementale

EU RoHS

Conforme aux exigences de la directive RoHS	Oui
sauf exceptions mentionnées	6(c)

China RoHS

Environment friendly use period (EFUP)	EFUP-50
	Vous trouverez un tableau de déclaration conformément à IACPEIP (China RoHS) concernant les produits dans la zone de téléchargement du produit correspondant sous « Déclaration du fabricant ». Pour tous les produits avec EFUP-E, aucun tableau de déclaration conformément à IACPEIP (China RoHS) nest établi car cela nest pas nécessaire.

EU REACH SVHC

Indication de substance soumise à autorisation REACH (n° CAS)	Lead(n° CAS: 7439-92-1)
SCIP	3ccd1c78-03e0-482b-b413-e9cefa9109d7

Phoenix Contact 2026 © - Tous droits réservés
<https://www.phoenixcontact.com>

PHOENIX CONTACT SAS
52 Boulevard de Beaubourg Emerainville
77436 Marne La Vallée Cedex 2 France
+33 (0) 1 60 17 98 98
documentation@phoenixcontact.fr