

1624148

<https://www.phoenixcontact.com/fr/produits/1624148>

Veillez tenir compte du fait que les données affichées dans ce document PDF proviennent de notre catalogue en ligne. Vous trouverez les données complètes dans la documentation utilisateur. Nos conditions générales d'utilisation des téléchargements sont applicables.



CHARX connect, Type 2, Support de connecteur de charge, Accessoires, Montage sur face avant, boîtiers: noir, pour les connecteurs de charge côté véhicule sur les stations de charge (EVSE), Logo PHOENIX CONTACT, CEI 62196-2

## Description du produit

Support pour les connecteurs de charge de véhicules servant de position de stationnement des stations de charge pour l'électromobilité (EVSE)

## Avantages

- Conception et production conformes aux normes de l'industrie automobile IATF 16949 et ISO 9001
- Marquage individuel avec votre propre logo

## Données commerciales

Référence	1624148
Conditionnement	1 Unité(s)
Commande minimum	1 Unité(s)
Clé de vente	XWBDYY
Product key	XWBDYY
GTIN	4055626242828
Poids par pièce (emballage compris)	137,4 g
Poids par pièce (hors emballage)	80 g
Numéro du tarif douanier	39269097
Pays d'origine	DE

## Caractéristiques techniques

### Propriétés du produit

Type de produit	Support de connecteur de charge
Gamme de produits	CHARX connect
Version	Accessoires
Norme de charge	Type 2
Mode charge	Mode 3
Logo en place	Logo PHOENIX CONTACT
Variantes spécifiques au client	Sur demande

### Indications sur les matériaux

Coloris (Boîtiers)	noir (9005)
Matériau (Boîtier)	Plastique
Classe d'inflammabilité selon UL 94	V0 ()

### Propriétés mécaniques

Fixation	Avec crochet encliquetable pour le verrouillage de forme
Dépose	Soulever et retirer

### Conditions environnementales et de durée de vie

#### Conditions ambiantes

Indice de protection	IP54 (enfiché)
Température ambiante (fonctionnement)	-30 °C ... 50 °C
Température ambiante (stockage/transport)	-40 °C ... 80 °C

### Normes et spécifications

#### Normes

Normes/Prescriptions	CEI 62196-2
----------------------	-------------

### Montage

Type de montage Support de connecteur de charge	Montage sur face avant (Inclinaison possible à l'avant 0° ... 45°)
Diamètre perçage de fixation	6,00 mm (ø)

# EV-T2AC-PARK - Support de connecteur de charge

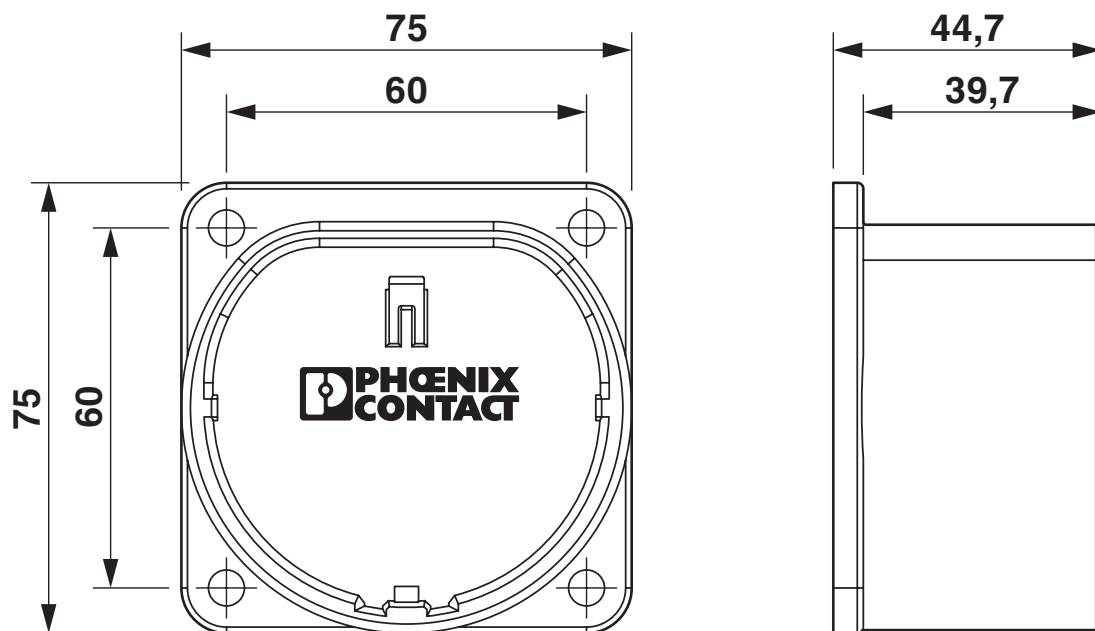


1624148

<https://www.phoenixcontact.com/fr/produits/1624148>

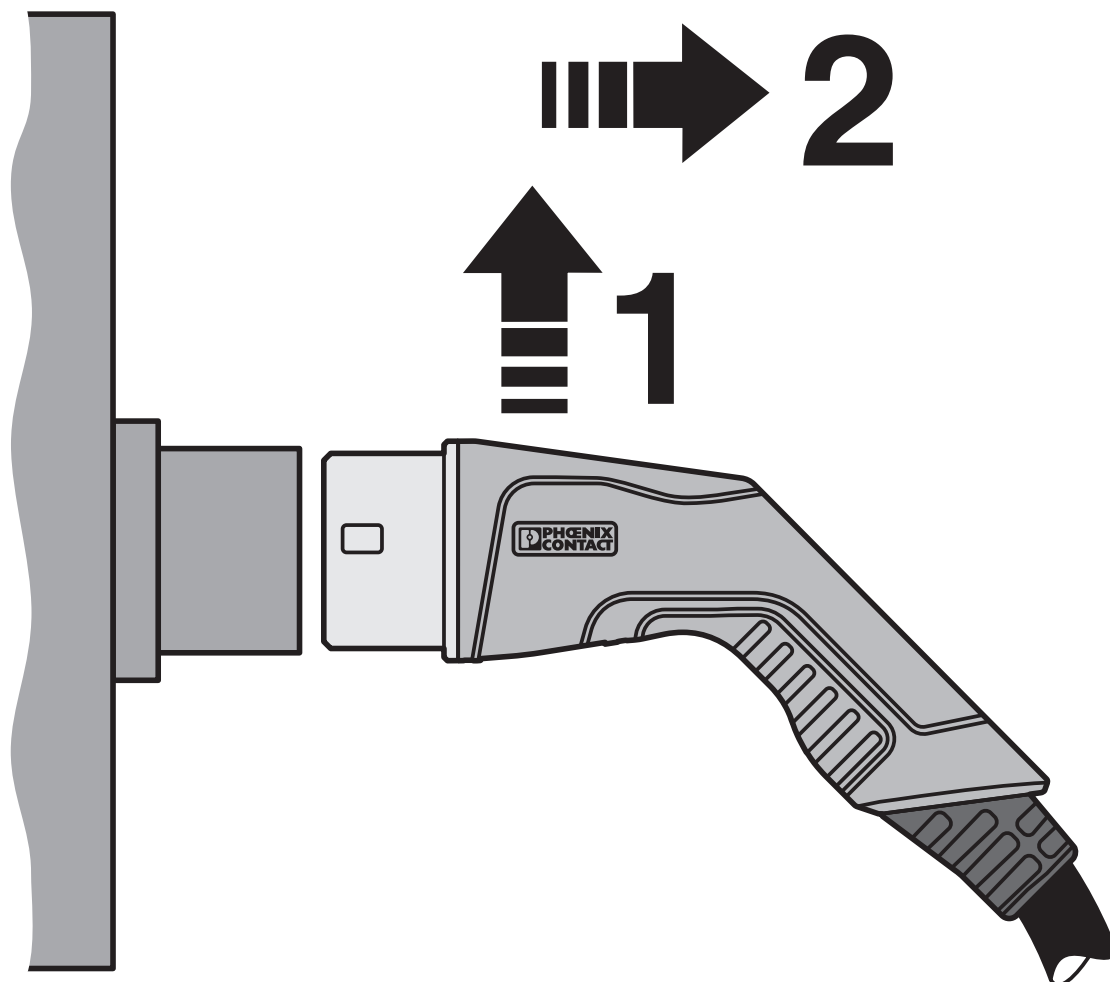
## Dessins

Dessin coté



Dessin coté

Dessin schématique



Le connecteur de charge AC suspendu est relevé dans le support, se dégage ainsi du crochet encliquetable intégré et peut ensuite être retiré.

1624148

<https://www.phoenixcontact.com/fr/produits/1624148>

## Classifications

### ECLASS

ECLASS-13.0	27144792
ECLASS-15.0	27144792

### ETIM

ETIM 10.0	EC002884
-----------	----------

### UNSPSC

UNSPSC 21.0	39121500
-------------	----------

1624148

<https://www.phoenixcontact.com/fr/produits/1624148>

## Conformité environnementale

### EU RoHS

Conforme aux exigences de la directive RoHS

Non applicable, pas d'équipement électrique et électronique

### EU REACH SVHC

Indication de substance soumise à autorisation REACH (n° CAS)

Aucune substance n'a un taux pondéral supérieur à 0,1 %

Phoenix Contact 2026 © - Tous droits réservés

<https://www.phoenixcontact.com>

PHOENIX CONTACT SAS

52 Boulevard de Beaubourg Emerainville

77436 Marne La Vallée Cedex 2 France

+33 (0) 1 60 17 98 98

[documentation@phoenixcontact.fr](mailto:documentation@phoenixcontact.fr)